

BORE: BOHRUNG: $\varnothing 75$ mm

STROKE: HUB: 36 mm

SWEEP VOLUME: HUBRAUM: 159 cm³

MAX. WORKING SPEED: MAX. BETRIEBSDREHZAHL: $n_{max} = 3000$ min⁻¹

OVERSPEED (TEMPORARY MAX. 4 SEC.): UEBERDREHZAHL (KURZZEITIG MAX. 4 SEC.): $n_{ue} = 1.3 \cdot n_{max}$

MAX. WORKING PRESSURE: MAX. BETRIEBSDRUCK: $p = 10$ bar

SHORT TERM MAX. PRESSURE AT DISCHARGE PORT (TEMPORARILY ≤ 4 SEC.): KURZZEITIGER HOECHSTDRUCK AM DRUCKSTUTZEN (KURZZEITIG ≤ 4 SEC.): $p = 12$ bar

REQUIRED COOLING AIR SPEED: ERFORDERLICHE KUEHLUFTGESCHWINDIGKEIT: < 8 bar 4m/s, > 8 bar 6m/s

END PLAY OF CRANKSHAFT: AXIALSPIEL DER KURBELWELLE: 0.2...0.6 mm

MAX. PERMISSIBLE TILT DURING CONTINUOUS WORKING: MAX. ZULAESSIGE NEIGUNG IM DAUERBETRIEB: 20°, 15°, 45°

LUBRICATION: LUBRICATION SUPPLIED FROM ENGINE. SCHMIERART: UMLAUFSCHEMUNG MIT DRUCKOELANSCHLUSS

0 : INLET PORT SAUGANSCHLUSS $M \leq 100$ Nm

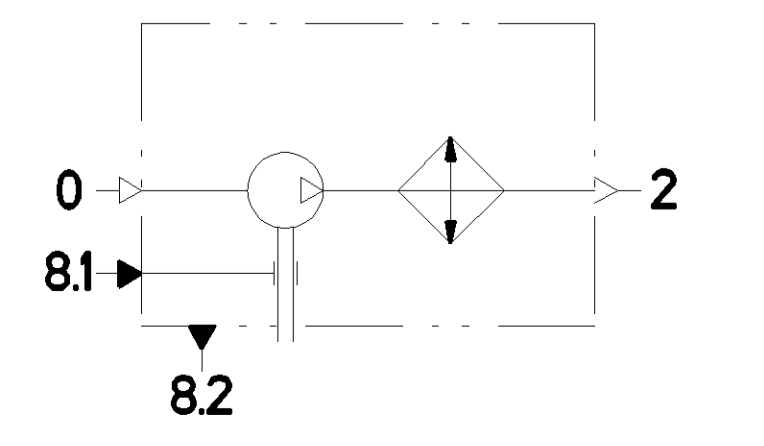
2 : DISCHARGE PORT DRUCKANSCHLUSS $M \leq 100$ Nm

8.1 : OIL SUPPLY DRUCKOELANSCHLUSS $M \leq 15$ Nm

8.2 : OIL DRAIN OELRUECKLAUF $M \leq 60$ Nm

PORTS PROTECTED ANSCHLUESSE GESCHUETZT

1 : MAX. THREAD ENGAGEMENT MAX. EINSCHRAUBTIEFE



(...) AUXILIARY DIMENSION HILFSSMASS

General Specifications JED-354-0		Copyright WABCO®		WABCO	
Further Technical Data: 411 141 000 0		Date: 2017-05-10		Single Cylinder Compressor	
Doc. Code: 030		Sheet: 1 of 7		EINZYLINDER KOMPRESSOR	
General Tolerances: ISO 201		Brand: Hertzog			
Range of Nominal Dimensions (± mm)		Logo: Hertzog			
Class	to ± 0.5	to ± 1.0	to ± 1.5	to ± 2.0	to ± 3.0
Fine	X 0.5	1.0	1.5	2.0	
Medium	X 1.0	2.0	3.0	4.0	
Coarse	X 2.0	3.5	5.0	6.5	
Tapped Holes acc.:		1:1		2x 5:1	
A 0		ProvE		411 141 007 0	
		173117		Mx E 5000	
				Date of 1st issue: 2016-09-17	
				Doc. Code: Language: 005 DE 1/1	