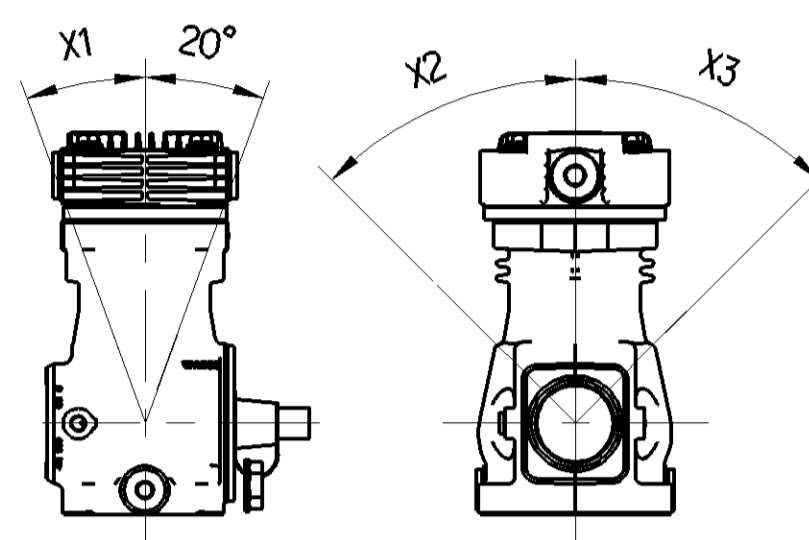
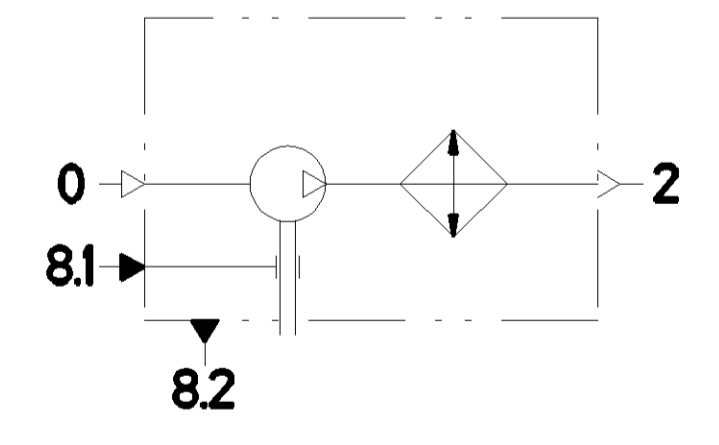
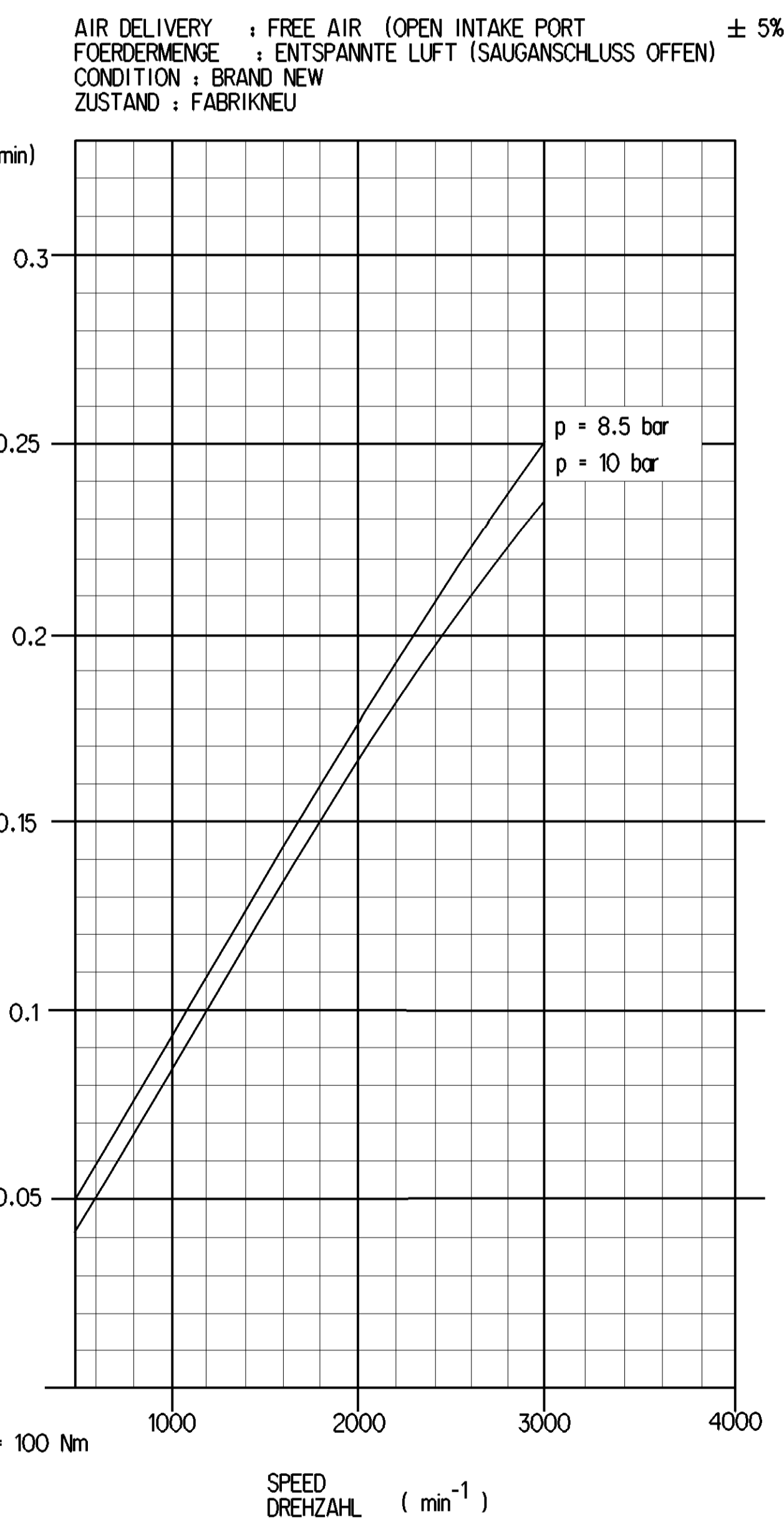
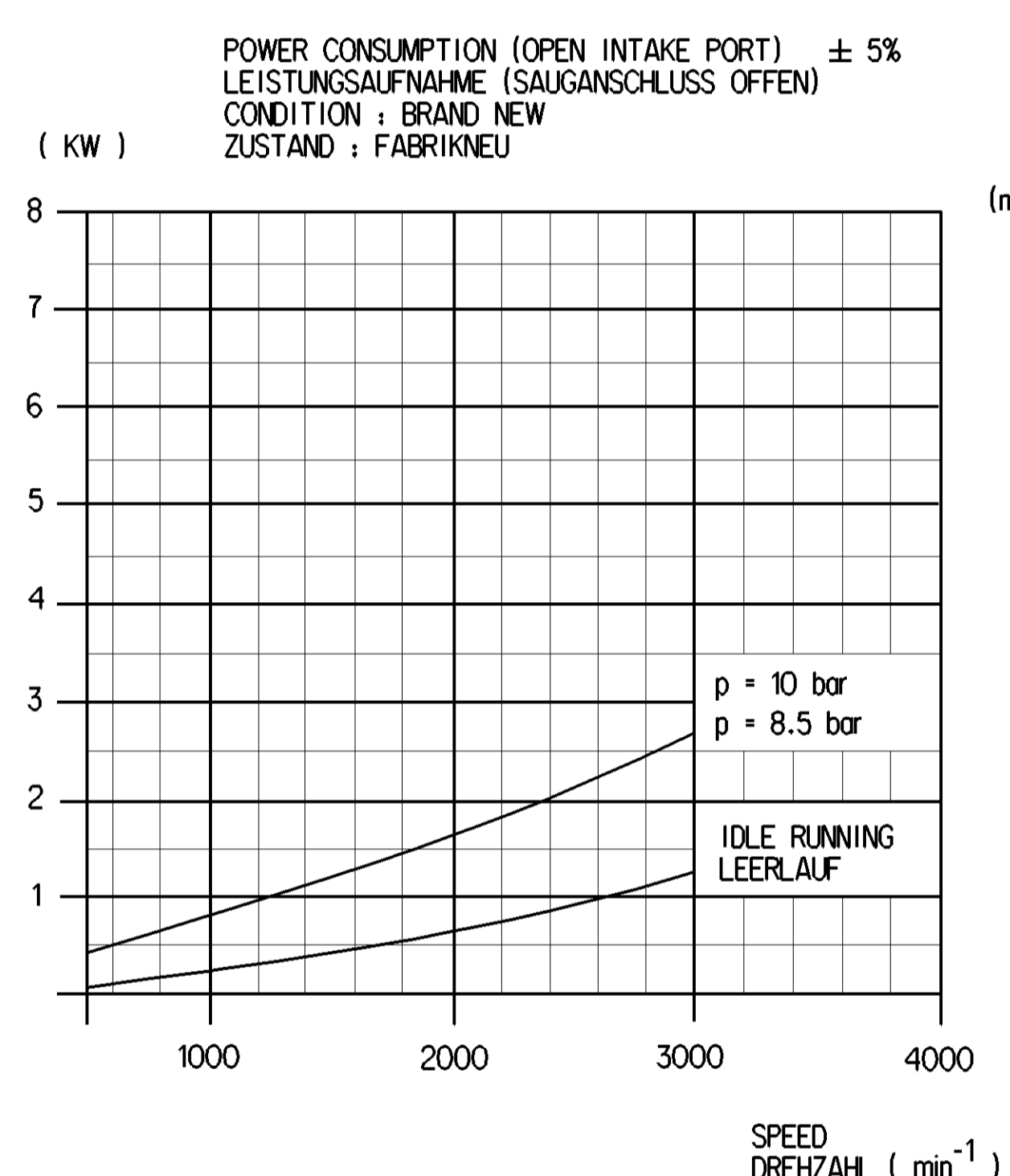


BORE: BOHRUNG:  $\varnothing 75$  mm  
 STROKE: HUB: 36 mm  
 SWEEP VOLUME: HUBRAUM: 159 ccm  
 MAX. WORKING SPEED: MAX. BETRIEBSDREHZAHL:  $n_{max} = 3000 \text{ min}^{-1}$   
 OVERSPEED (TEMPORARY MAX. 4 SEC.): UEBERDREHZAHL (KURZZEITIG MAX. 4 SEC.):  $n_{ue} = 1.3 \cdot n_{max}$   
 MAX. WORKING PRESSURE: MAX. BETRIEBSDRUCK:  $p = 10$  bar  
 SHORT TERM MAX. PRESSURE AT DISCHARGE PORT (TEMPORARILY  $\leq 4$  SEC.): KURZZEITIGER HOECHSTDRUCK AM DRUCKSTUTZEN (KURZZEITIG  $\leq 4$  SEC.):  $p = 12$  bar  
 REQUIRED COOLING AIR SPEED: ERFORDERLICHE KUEHLLUFTGESCHWINDIGKEIT:  $\leq 8$  bar  $4 \text{ m/s}$   
 $> 8$  bar  $6 \text{ m/s}$   
 END PLAY OF CRANKSHAFT: AXIALSPIEL DER KURBELWELLE: 0.2...0.6 mm  
 MAX. PERMISSIBLE TILT DURING CONTINUOUS WORKING: MAX. ZULAESSIGE NEIGUNG IM DAUERBETRIEB:  
 LUBRICATION: LUBRICATION SUPPLIED FROM ENGINE SCHMIERART: UMLAUFSCHEMIERUNG MIT DRUCKOELANSCHLUSS  
 ATTENTION! CONNECT OIL RETURN LINE AND REMOVE RELATED PLUG BEFORE PUTTING INTO SERVICE. ACHTUNG! VOR INBETRIEBNAHME OELRUECKLAUF ANSCHLIESSEN UND ENTSPRECHENDE VERSCHLUSSSCHRAUBE ENTFERNEN.



8.2	x1	x2	x3
8.2.1	20°	45°	15°
8.2.2	20°	15°	45°
8.2.3	30°	30°	30°



0 : INLET PORT SAUGANSCHLUSS  $M \times 100$  Nm  
 2 : DISCHARGE PORT DRUCKANSCHLUSS  $M \times 100$  Nm  
 8.1 : OIL SUPPLY DRUCKOELANSCHLUSS  $M \times 15$  Nm  
 8.2 : OIL DRAIN OELRUECKLAUF  $M \times 60$  Nm

PORTS PROTECTED ANSCHLUESSE GESCHUETZT  
 ① RECOMMENDED ASSEMBLY TORQUE: EMPFEHLUNG ANZUGSMOMENT:  $M \times 100 \begin{matrix} +20 \\ -0 \end{matrix}$  Nm  
 ② MAX. THREAD ENGAGEMENT MAX. EINSCHRAUBTIEFE

General Specifications: 4D-554-1, Size: ISO 14400 LP  
 Further Technical Data: 411 141 506 0  
 Doc. Code: 035  
 Date: 2017-08-22  
 Revision: 3x  
 Drawing No.: 411 141 506 0  
 Part No.: 006 DE 1/1  
 Date of 1st Issue: 2016-09-23  
 Language: DE  
 Sheet: 1/1  
 WABCO SINGLE CYLINDER COMPRESSOR EINZYLINDER KOMPRESSOR  
 9.155 1:1 411 141 506 0  
 2:1 006 DE 1/1  
 A 0 OREO 17474 3x F 5000 411415060 of 06-05-02