

SURFACE, OBERFLAECHE, FACE, FACCIA	
I	JED-252
II	PA11 w sw
III	AL
IV	JED-240 (RAL8022)
V	JED-240 (RAL3009)
VI	JED-45M
VII	JED-256-1

CONTROL PRESSURE  
DICHTPRUEFDRUCK ..... MAX pe 10bar  
PRESSION D'ESSAI  
PRESSIONE DI PROVA

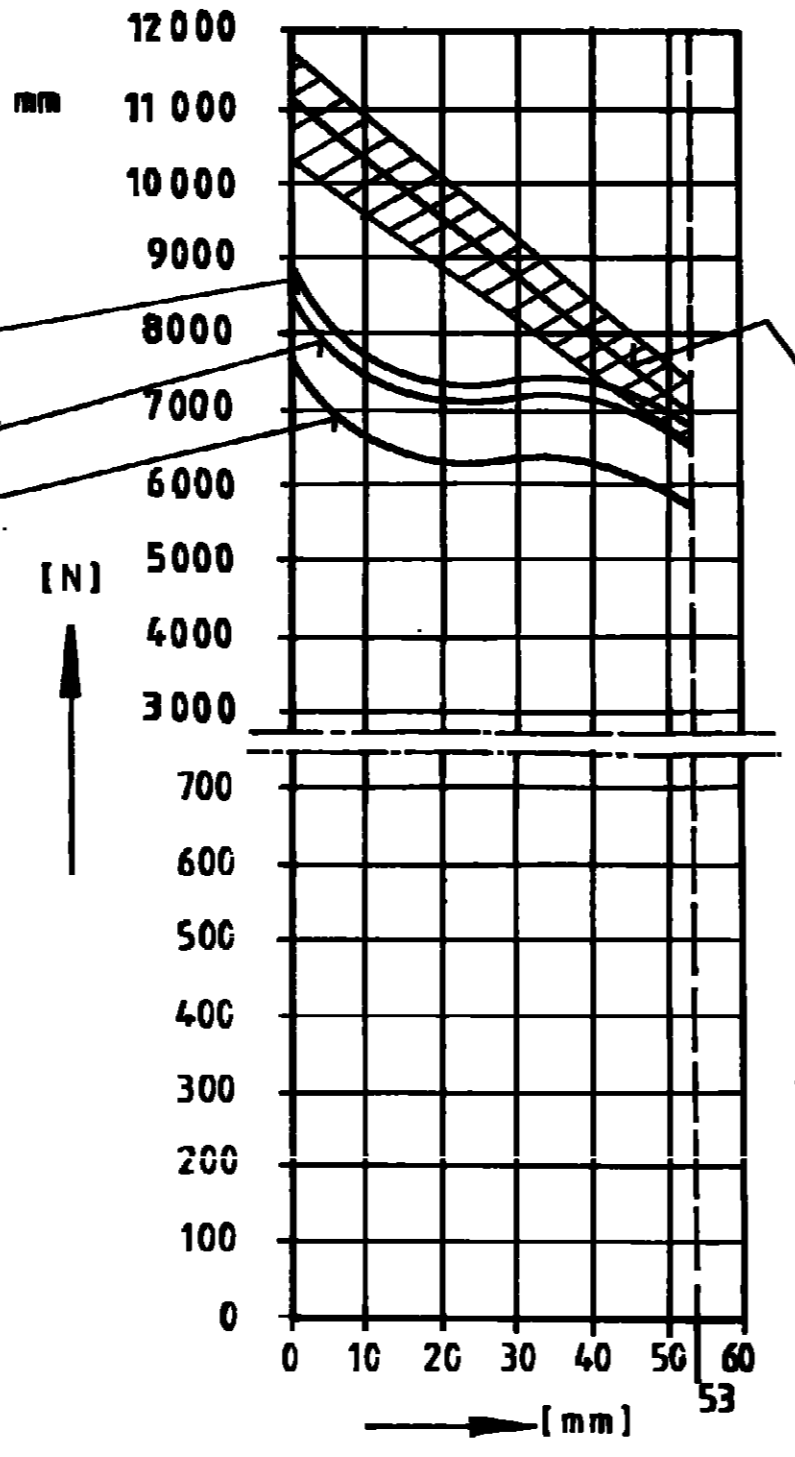
NOMINAL DIAMETER  
NENNWEITE ..... MIN Ø85 mm  
DIAMETRE NOMINAL  
DIAMETRO NOMINALE

THERMAL RANGE OF APPLICATION  
THERMISCHER ANWENDUNGSBEREICH: -40°C +80°C  
GAMME D'APPLICATION THERMIQUE  
CAMPO DI APPLICAZIONE TERMICA

OUTPUT FORCE OF SERVICE BRAKE PART AT  
KRAFTABGABE DES BETRIEBSBREMSTEILES BEI  
EFFORT DE POUSSEE DU DISPOSITIF DU FREIN DE SERVICE SOUS  
FORCA DI SPINTA DELLA SEZIONE DI FRENO DI SERVIZIO PER

PORT ANSCHLUSS 11 SERVICE BRAKING SYSTEM, WORKING PRESSURE  
BETRIEBSBREMSEANLAGE, BETRIEBSDRUCK ..... MAX pe 8bar  
ORIFICE DISPOSITIF DE FREINAGE DE SERVICE, PRESSION D'UTILISATION  
ORIFIZIO DISPOSITIVO DI FRENATURA DI SERVIZIO, PRESSIONE DI ESERCIZIO

PORT ANSCHLUSS 12 SPRING BRAKE CYLINDER, WORKING PRESSURE  
FEDERSPEICHERZYLINDER, BETRIEBSDRUCK ..... MAX pe 8bar  
ORIFICE CYLINDRE A RESSORT, PRESSION D'UTILISATION  
ORIFIZIO CILINDRO A MOLLA, PRESSIONE DI ESERCIZIO



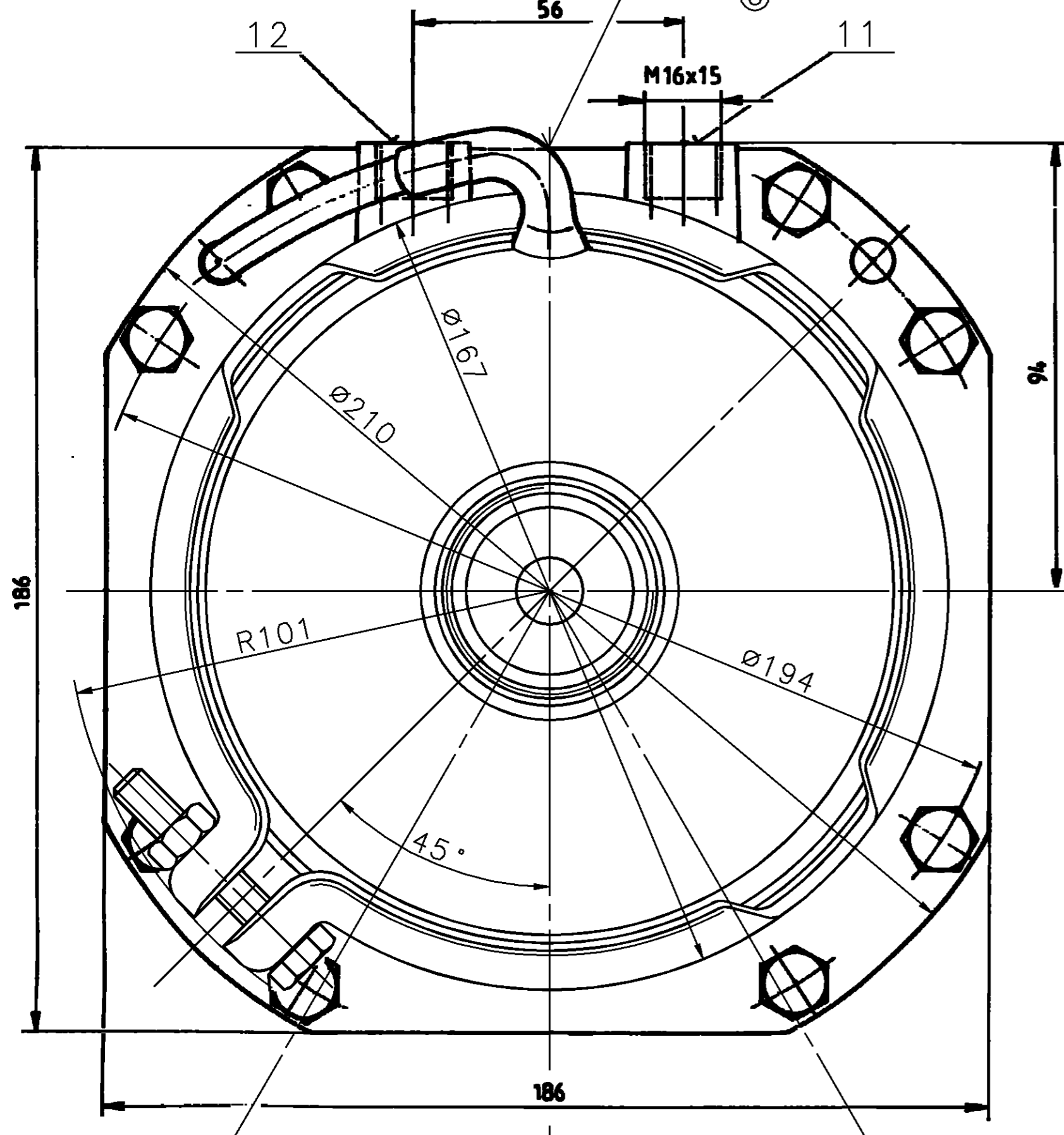
AIR VOLUME OF SERVICE BRAKE PART AT 2/3 OF ITS STROKE  
HUBVOLUMEN DES BETRIEBSBREMSTEILES BEI 2/3 HUB ..... ca 0,6x10<sup>-3</sup> cm<sup>3</sup>  
VOLUME D'AIR DU DISPOSITIF DU FREIN DE SERVICE A 2/3 DE LA COURSE  
VOLUME D'ARIA DELLA SEZIONE DI FRENO DI SERVIZIO A 2/3 DELLA CORSA

AIR VOLUME OF SPRING BRAKE PART  
HUBVOLUMEN DES FEDERSPEICHERS ..... ca 1,6x10<sup>-3</sup> cm<sup>3</sup>  
VOLUME D'AIR DU DISPOSITIF RESSORT  
VOLUME D'ARIA DELLA SEZIONE A MOLLA

OUTPUT FORCE OF SPRING BRAKE PART, RELEASE PRESSURE  
KRAFTABGABE DES FEDERSPEICHERS, LOESED RUCK ..... Pe = 5,5 = 0,3 bar  
EFFORT DE POUSSEE DU DISPOSITIF RESSORT, PRESSION DE DESSERRAGE  
FORZA DI SPINTA DELLA SEZIONE A MOLLA, PRESSIONE DI RILASCIO

FORCE OF RETURN SPRING OF SERVICE BRAKE PART  
RUECKSTELLFEDERKRAFT DES BETRIEBSBREMSTEILES  
EFFORT DU RESSORT DE RAPPEL DU DISPOSITIF DU FREIN DE SERVICE  
FORZA DELLA MOLLA DI RITORNO DELLA SEZIONE DI FRENO DI SERVIZIO

POSITIONING OF BREATHER TUBE IN UPPER RANGE MANDATORY  
ATMUNGSROHR MUSS BEIM EINBAU IM OBEREN BEREICH ANGEORDNET WERDEN  
AU MONTAGE IL EST IMPOSE A DISPOSER LE TUBE REFLANT DANS LA ZONE SUPERIEURE  
PER IL MONTAGGIO SI DEVE DISPORRE IL TUBO RESPIRATORE NELLA ZONA SUPERIORA



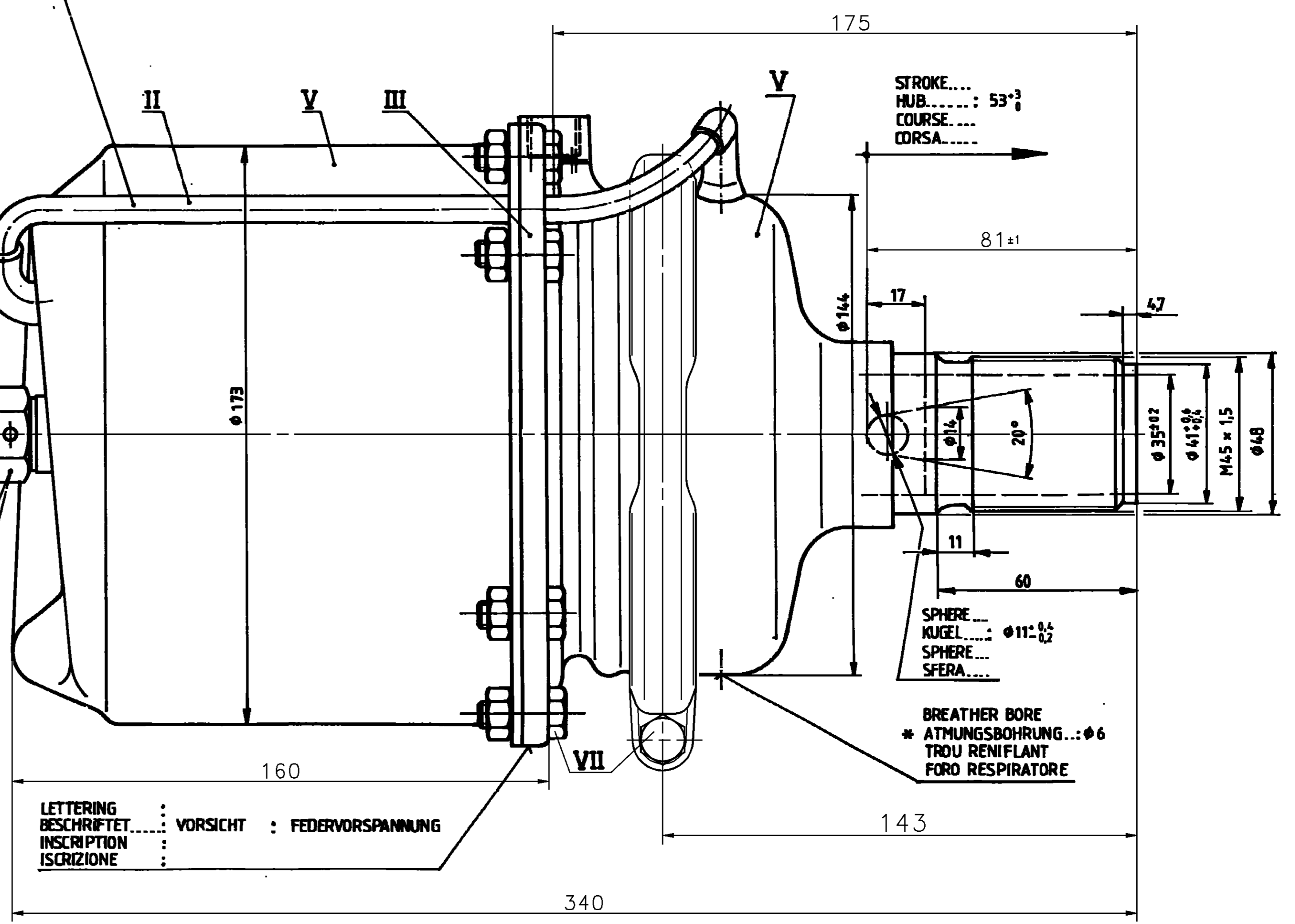
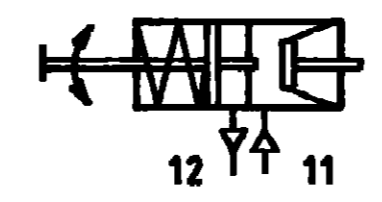
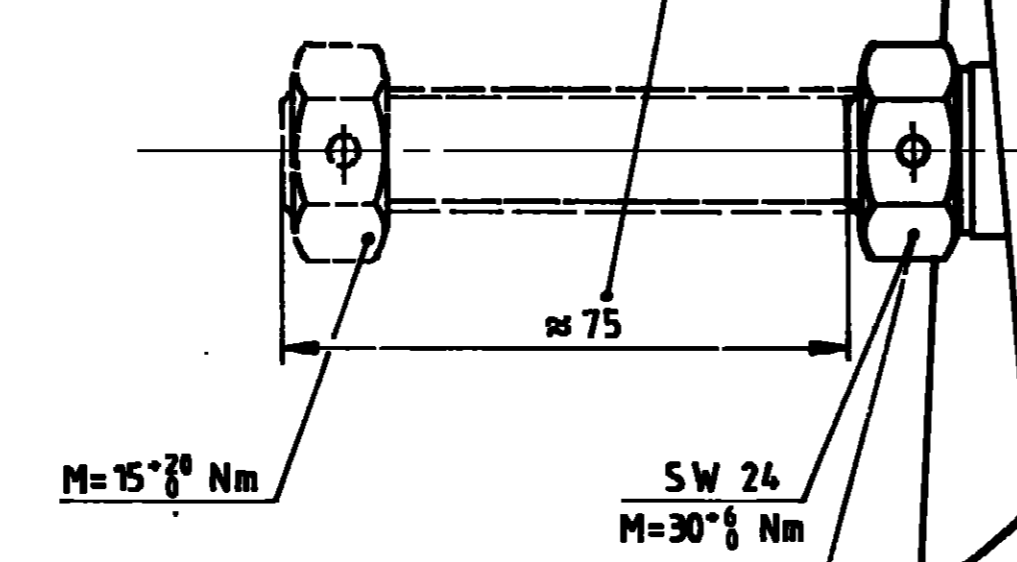
MEDIUM : AIR  
MEDIUM : LUFT  
FLUIDE : AIR  
FLUIDO : ARIA

ADMISSIBLE INSTALLATION POSITION  
ZULAESSIGE EINBAULAGE ..... ±30°  
POSITION D'INSTALLATION ADMISE  
POSIZIONE DI MONTAGGIO AMMESSA

THE TRISTOP BRAKE ACTUATOR HAS TO BE SUPPORTED  
DER TRISTOPZYLINDER MUSS ABGESTUETZT WERDEN  
CYLINDRE TRISTOP DOIT ETRE APPUYE  
CILINDRO FRENO TRISTOP DEVE ESSER APPOGGIATO

RELEASE POSITION  
LOEESTELLUNG  
POSITION DE DESSERRAGE  
POSIZIONE DI RILASCIO

STATE AS SUPPLIED : RELEASED  
ANLIEFERUNGSZUSTAND : GELOEST  
ETAT DE LIVRASON : DESSERRE  
STATO DI CONSEGNA : RILASCIATO



LETTERING :  
BESCHRIFTET : VORSICHT : FEDERVORSpannung  
INSCRIPTION :  
ISCRIZIONE :

STROKE .....  
HUB ..... : 53 mm  
COURSE .....  
CORSA .....

SPHERE .....  
KUGEL ..... : Ø11 ± 0,05  
SPHERE .....  
SFERA .....

BREATHER BORE  
\* ATMUNGSBOHRUNG... : Ø6  
TROU RENIFLANT  
FORO RESPIRATORE

NON E' PERMESSO COPIARE, RIPRODURRE, QUESTO DOCUMENTO, NE UTILIZZARNE IL CONTENUTO O REPLICARLO IN QUALSIASI MODO. IL DIRITTO DI QUESTO DOCUMENTO E' LA PROPRIETA' DI WABCO. TUTTI I DIRITTI RISERVATI. DA USARE SOLO PER LE NECESSITA' DI PROVA. IL DIRITTO DI QUESTO DOCUMENTO E' LA PROPRIETA' DI WABCO. TUTTI I DIRITTI RISERVATI. DA USARE SOLO PER LE NECESSITA' DI PROVA. IL DIRITTO DI QUESTO DOCUMENTO E' LA PROPRIETA' DI WABCO. TUTTI I DIRITTI RISERVATI. DA USARE SOLO PER LE NECESSITA' DI PROVA.

GENERAL SPECIFICATION:		JED-334	
FURTHER TECHNICAL DATA:			
DOC. CODE:	SHEET:	TO:	
GENERAL TOLERANCES			
RANGE OF NOMINAL DIMENSIONS ( ± mm )			
CLASS 1)	≤50	≤180	>180 >400
FINE	0,5	1,0	1,5 2,0
MEDIUM	1,0	2,0	3,0 4,0
COARSE	2,0	3,5	5,0 6,5
TAPPED HOLES ACC. 190 4036 / JED-152			
071070		G	99-04-29
1) TOLERANCE CLASS APPLIED CROSSMARKED			
DATE		REV.	DATE
8.8		1:1	425 330 104 0
SIZE		T.R.I.	605
A 1		185	
SHAPE CODE		REPLACEMENT FOR	
EXPERT CODE 7122		PRODUCT TYPE 01X	

**WABCO**

TRISTOP® -CYLINDER F-WB  
TRISTOP® -ZYLINDER 18/24HD  
CYLINDRE-TRISTOP®  
CILINDRO-TRISTOP®

PRODUCT IDENTIFICATION NO.  
425 330 104 0

DOC. CODE SHEET  
605 1/1