

THE VALVE CORRESPONDS TO THE REGULATION FOR ELECTROMAGNETIC DEVICES ACCORDING TO VDE 0580  
 GERAET ENTSPRICHT DEN BESTIMMUNGEN FUER ELEKTROMAGNETISCHE GERAETE NACH VDE 0580  
 LA VALVE CORRESPOND AUX CONDITIONS POUR DES APPAREILS ELECTROMAGNETIQUES SUIVANT VDE 0580  
 LA VALVOLA CORRISPONDE ALLE CONDIZIONI PER APPARECCHI ELETTROMAGNETICI SECONDO VDE 0580

VOLTAGE = 24<sup>+8.0</sup>/<sub>-2.4</sub> V  
 THE DEVICE IS NOT PROTECTED AGAINST OVERVOLTAGE AND LOAD DUMP (TEST A AND TEST B ACC. TO ISO 16750-2:2012; §4.6.4).

DAS GERÄT IST NICHT GESCHÜTZT GEGEN ÜBERSpannung UND LOAD DUMP (TEST A UND TEST B NACH ISO 16750-2:2012; §4.6.4).  
 L'APPAREIL N'EST PAS PROTÉGÉ CONTRE LA SURTENSION ET LOAD DUMP (ESSAI A ET TEST B SELON ISO 16750-2:2012; §4.6.4).  
 IL APPARECCHIO NON È PROTETTO CONTRO LA SOVRATENSIONE E LOAD DUMP (PROVA A E B SECONDO ISO 16750-2:2012; §4.6.4).

TYP OF CURRENT : DIREKT CURRENT  
 STROMART : GLEICHSTROM  
 NATURE DU COURANT : COURANT CONTINU  
 NATURA DELLA CORRENTE : CORRENTE CONTINUO  
 SERVICE CONDITION : CONTINUOUS SERVICE  
 BETRIEBSART : DAUERBETRIEB  
 CONDITION DU SERVICE : SERVICE CONTINU  
 CONDIZIONE DI SERVIZIO : SERVIZIO CONTINUO  
 NOMINAL CURRENT : I<sub>N</sub> = 0,3 A  
 NENNSTROM :  
 COURANT NOMINAL :  
 CORRENTE NOMINALE :

TYP OF PROTECTION TO DIN 40 050 : IP 64 A  
 SCHUTZART NACH DIN 40 050 :  
 MODE DE PROTECTION SUIVANT DIN 40 050 :  
 TIPO DI PROTEZIONE SECONDO DIN 40 050 :

MEDIUM : COMPRESSED AIR  
 MEDIUM : DRUCKLUFT  
 FLUIDE : AIR COMPRIE  
 FLUIDO : ARIA COMPRESSA

WORKING PRESSURE : pe ≤ 13 bar  
 BETRIEBSDRUCK :  
 PRESSION D'UTILISATION :  
 PRESSIONE DI ESERCIZIO :

CONTINUOUS THERMAL RANGE OF APPLICATION : -40°C ÷ 65°C  
 THERMISCHER DAUERANWENDUNGSBEREICH :  
 PLAGE DE TEMPERATURE EN UTILISATION CONTINUE :  
 CAMPO TERMICO DI APPLICAZIONE CONTINUA :

RESISTANCE TO HEAT : ≤ +80°C  
 WAERMEBESTAENDIGKEIT :  
 RESISTANCE A LA CHALEUR :  
 RESISTENZA AL CALORE :

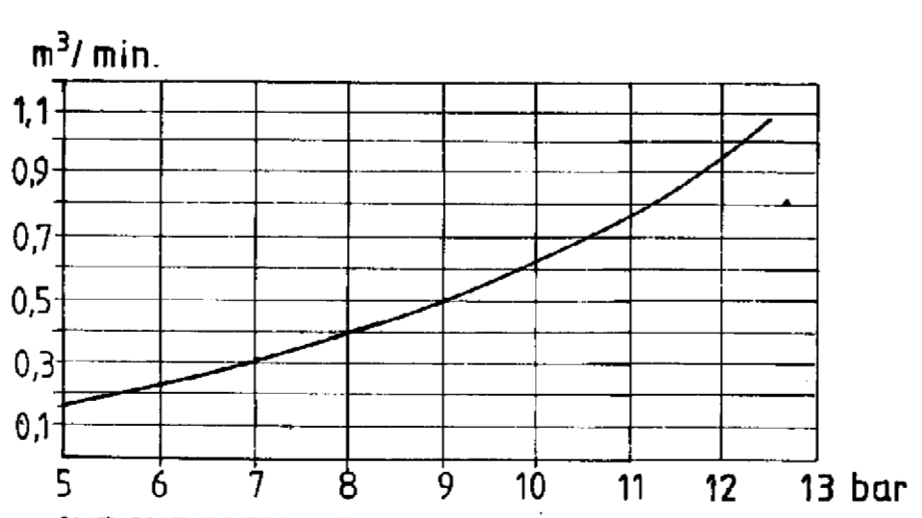
MAX. PERMISSIBLE ACCELERATION : ± 10 xg  
 MAX. ZULAESSIGE BESCHLEUNIGUNG :  
 ACCELERATION MAX. ADMISSIBLE :  
 ACCELERAZIONE MAX. PERMISSIBILE :

MAX. PERMISSIBLE FREQUENCY : 50 Hz  
 MAX. ZULAESSIGE FREQUENZ :  
 FREQUENCE MAX. ADMISSIBLE :  
 FREQUENZA MAX. PERMISSIBILE :

1) INSTALLATION POSITION  
 EINBAULAGE  
 POSITION D'INSTALLATION  
 POSIZIONE DI MONTAGGIO

TORQUES FOR CONNECTIONS:  
 ANZUNGMOMENT FUER EINSCHRAUBSTUTZEN: M22x1.5: Mmax=53 Nm  
 COUPLE DE SARRAGE DES RACCORDS: M16x1.5: Mmax=34 Nm  
 COPIA DI SERRAGGIO DEI RACCORDI:

MAX PERMISSIBLE DELIVERY OF THE COMPRESSOR  
 ZULAESSIGE MAXIMALE FORDERMENGE DES KOMPRESSORS  
 DEBIT MAX ADMIS DU COMPRESSEUR  
 PORTATA MAX AMMESSA DEL COMPRESSORE



CUT-OUT PRESSURE  
 ABSCHALTDRUCK  
 PRESSION DE DECLENCHEMENT  
 PRESSIONE DI APERTURA

CAN BE RECEIVED OPTIONALLY AS ACCESSORY  
 WAHLWEISE ALS ZUBEHOER ERHAELTLICH  
 ASSESSOIRE EN OPTION  
 POU'ESSER RICHIESTO COME ACCESSORIO

- a) 894 100 353 2 (l=5m) | 894 101 130 2 (l=10m)
- b) 894 600 454 2 (l=5m) | 894 600 459 2 (l=10m)
- 894 600 458 2 (l=10m) | (l=10m)

HEATING : INRUSH - TEMPERATURE  
 HEIZUNG : EINSCHALT - TEMPERATUR  
 CHAUFFAGE : TEMPERATURE DE FERMETURE  
 RISCALDAMENTO : TEMPERATURA DI CHIUSURA

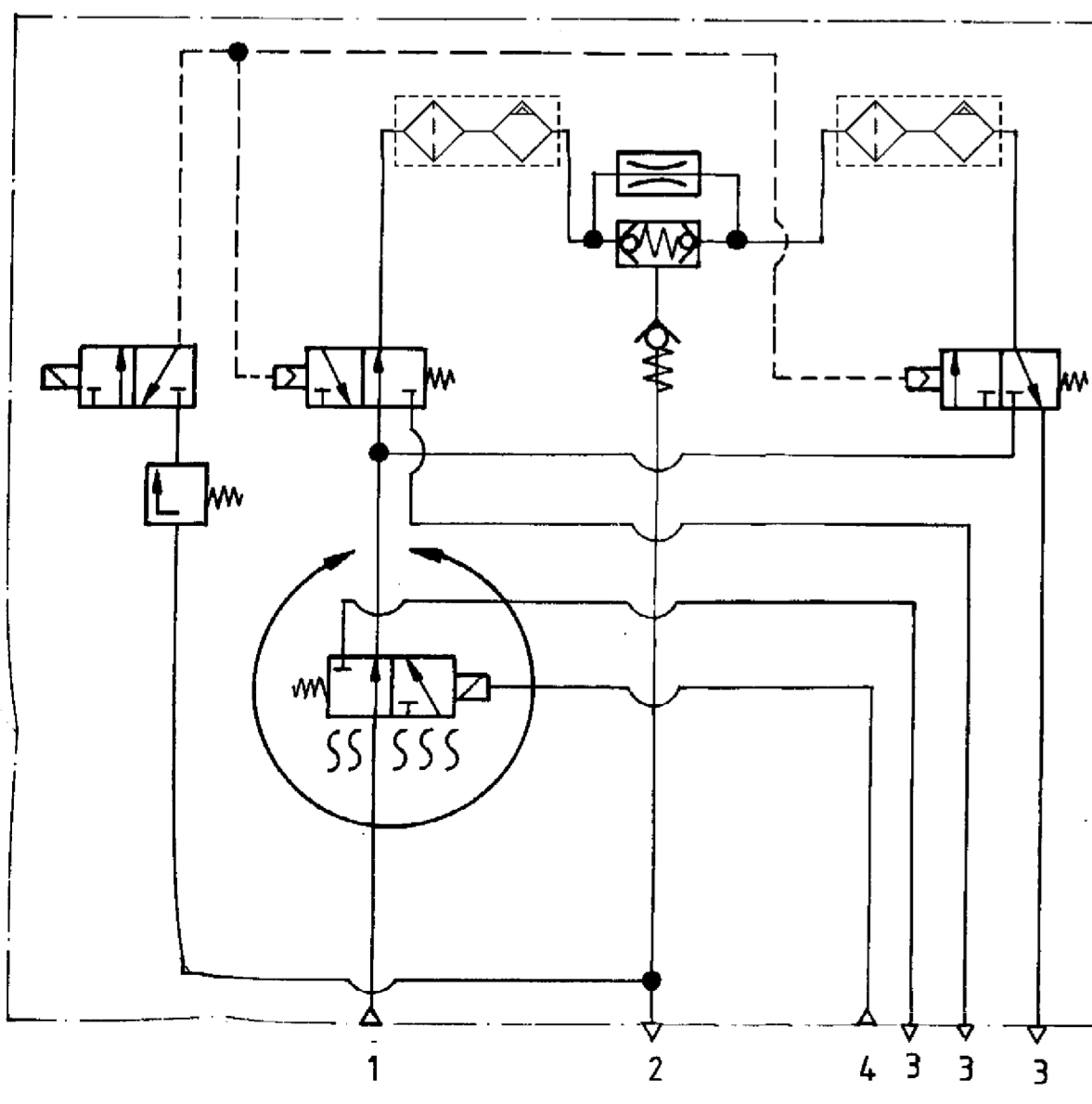
CUT-OFF - TEMPERATURE : 7° ± 6°C  
 AUSSCHALT - TEMPERATUR : 29,5° ± 3°C  
 TEMPERATURE DE MISE :  
 TEMPERATURA DI APERTURA :

ANTI EXPLOSIVE APPARATUS  
 EXPLOSIONSGESCHUETZT  
 DISPOSITIF ANTI EXPLOSIIF  
 DISPOSITIVO ANTI-SCOPPIO

VOLTAGE : 24<sup>+4,8</sup>/<sub>-2,4</sub> V  
 SPANNUNG :  
 VOLTAGE :  
 VOLTAGGIO :

- 1) FROM AIR COMPRESSOR VOM LUFTPRESSER DU COMPRESSEUR DAL COMPRESSORE
- 2) TO THE AIR RESERVOIRS ZU DEN LUFTBEHALTERN AUX RESERVOIRS D'AIR AL SERBATOI D'ARIA
- 3) EXHAUST FOR COMPRESSED ENTLEEFUNG FUER DRUCKLUFT ECHAPPEMENT POUR AIR COMPRIE SCARIO PER ARIA COMPRESSA
- 4) CONTROL PORT STEUERANSCHLUSS ORIFICE DE COMMANDE ORIFIZIO DI COMANDE

PART CODE	MATERIAL	SURFACE PROTECTION
I	ALUMINIUM ALLOY	CHROMATED
II	STEEL	PASSIVATED
III	STEEL	PAINTED
IV	KUSTSTOFF/GUMMI	NO TREATMENT
V	BRASS	SILVER COATING



General Specification: JED-334-1 - Size ISO 14405 LP  
 Copyright WABCO  
 AIR DRYER / LUFTTROCKNER / DESSICATEUR D'AIR / ESSICCATORE D'ARIA  
 432 431 199 0  
 005 ML 1/1  
 503003 4 x H 5051 432 431 199 0 INDEX A OF 1987-10-28