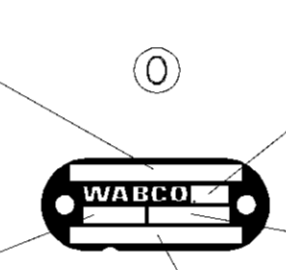


IDENTIFICATION ACCORDING TO:  
KENNZEICHNUNG NACH: JED-341  
IDENTIFICATION SUIVANT:  
INDICAZIONE SECONDO

IDENTIFICATION ACCORDING TO:  
KENNZEICHNUNG NACH: JED-341  
IDENTIFICATION SUIVANT:  
INDICAZIONE SECONDO

CUSTOMERS NO.  
KUNDEN-NR.  
NO. CLIENT  
CLIENTE

DATE OF MANUFACTURE  
HERSTELLDATUM  
DATE DE FABRICATION  
DATA DI FABBRICAZIONE



PRI  
BARCODE-WABCO  
BARCODE-WABCO  
CODEBARRE-WABCO  
CODICE A BARRE-WABCO

WABCO IDENTIFICATION NUMBER  
WABCO IDENTIFIKATIONS NUMMER  
WABCO NUMERO D'IDENTIFICATION  
WABCO NUMERO D'IDENTIFICAZIONE

LOAD: SEE PRODUCT SPECIFICATION  
BELASTUNG: SIEHE PRODUKTSPEZIFIKATION  
CHARGE: VOIR PRODUCT SPECIFICATION  
CARICO: VEDERE SPECIFICADI PRODOTTO

TORQUE FOR CONNECTIONS:  
ANZUGSMOMENT FUER EINSCHRAUBSTUTZEN: M22x1.5: M<sub>max.</sub> = 53 Nm  
COUPLE DE SERRAGE DES RACCORDS:  
COPPIA DI SERRAGGIO DEI RACCORDI:

WORKING PRESSURE:  
BETRIEBSDRUCK: MAX. p<sub>e</sub> = 13 bar  
PRESSION DE SERVICE:  
PRESSIONE D'ESERCIZIO:

THERMAL RANGE OF APPLICATION:  
THERMISCHER ANWENDUNGSBEREICH: -40°C...+80°C  
GAMME D'APPLICATION THERMIQUE:  
CAMPO DI APPLICAZIONE TERMICA:

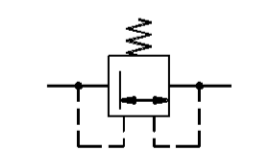
MEDIUM: AIR  
MEDIUM: LUFT  
FLUIDE: AIR  
FLUIDO: ARIA

NOMINAL DIAMETER:  
NENNWEITE: Ø8mm = 50mm<sup>2</sup>  
DIAMETRE NOMINAL:  
DIAMETRO NOMINALE:

CHARGING PRESSURE: SEE TABLE  
UEBERSTROEMDRUCK: SIEHE TABELLE  
PRESSION DE BARRAGE: VOIR TABLEAU  
PRESSIONE DI PRESA: VEDERE TABELLA

CLOSING PRESSURE: 85% OF CHARGING PRESSURE  
SCHLIESSDRUCK: 85% DES UEBERSTROEMDRUCKES  
PRESSION DE FERMETURE: 85% DE PRESSION DE BARRAGE  
PRESSIONE DI CHIUSURA: 85% DI PRESSIONE DI PRESA

WITH LIMITED RETURN FLOW  
MIT BEGRENZTER RUECKSTROMUNG  
AVEC RETOUR LIMITE  
CON RITORNO LIMITATO



434 100 251 0				0.8 <sup>±0.3</sup>
434 100 249 0				10.0 <sup>±0.3</sup> **)
434 100 246 0				7.3 <sup>±0.3</sup>
434 100 245 0				3.8 <sup>±0.3</sup>
434 100 244 0				7.5 <sup>±0.3</sup>
434 100 243 0				2.8 <sup>±0.3</sup>
434 100 236 0				1.1 <sup>±0.3</sup>
434 100 235 0				4.2 <sup>±0.3</sup>
434 100 234 0				8.0 <sup>±0.3</sup>
434 100 233 0				7.0 <sup>±0.3</sup>
434 100 232 0				8.5 <sup>±0.3</sup>
434 100 228 0				6.4 <sup>±0.3</sup>
434 100 227 0				5.5 <sup>±0.3</sup>
434 100 226 0				5.2 <sup>±0.3</sup>
434 100 225 0				6.8 <sup>±0.3</sup>
434 100 224 0				1.7 <sup>±0.3</sup>
434 100 223 0				4.0 <sup>±0.3</sup>
434 100 222 0				6.2 <sup>±0.3</sup>
434 100 221 0				5.0 <sup>±0.3</sup>
434 100 220 0				4.5 <sup>±0.3</sup>

DEVICE NUMBER GERAETE-NUMMER NUMERO D' APPAREIL NUMERO CODICE DELL APPARECCHIO WABCO	CUSTOMERS NO. KUNDEN-NR. NO. CLIENT CLIENTE	ZGS P	CAD P	CHARGING PRESSURE: UEBERSTROEMDRUCK: PRESSION DE BARRAGE: PRESSIONE DI PRESA: p <sub>e</sub> = (bar) (p <sub>2</sub> = 0bar)
---	--	----------	----------	---

- 1 ENERGY FLOW  
ALIMENTATION  
ALIMENTAZIONE
- 2 DELIVERY  
ENERGIEABFLUSS  
UTILISATION  
MANDATA

GENERAL SPECIFICATION: JED-334		CAD/DRWING COPYRIGHT	
FURTHER TECHNICAL DATA:		DATE SIGNATURE	
DOC. CODE:	SHEET: 10	DRAWN: 90-03-28 SEEW.	
GENERAL TOLERANCES		CHECKED: 90-03-28 DEIKE	
RANGE OF NOMINAL DIMENSIONS ( ± mm )		STANDARDIZATION: 90-03-28 PANT.	
CLASS 1)	≤50 ≤50 ≤180 ≤400 >400	PRODUCT IDENTIFICATION NO.	
FINE	0,5 1,0 1,5 2,0	MASS	SCALE
MEDIUM	1,0 2,0 3,0 4,0	0,450	1:1
COARSE	2,0 3,5 5,0 6,5	SIZE	T.R.T.
TAPPED HOLES ACC. ISO 4039 / JED-152	064498 1xN 98-10-19	434 100 299 0	
1) TOLERANCE CLASS APPLIED CROSSMARKED	DCN-NO. REV. DATE	653	1/1
		SHAPE CODE	REPLACEMENT FOR

TOUTE COMMUNICATION DE REPRODUCTION DE CE DOCUMENT, TOUTE EXPLOITATION OU COMMUNICATION DE SON CONTENU, EN TOUTE LANGUE, EST INTERDITE SANS LAutorisation écrite de WABCO. Toute violation de cette interdiction sera poursuivie devant les tribunaux compétents. Toute réimpression, reproduction ou utilisation non autorisée est formellement interdite. Toute réimpression, reproduction ou utilisation non autorisée est formellement interdite. Toute réimpression, reproduction ou utilisation non autorisée est formellement interdite. Toute réimpression, reproduction ou utilisation non autorisée est formellement interdite.

1090/016/2/04\_93