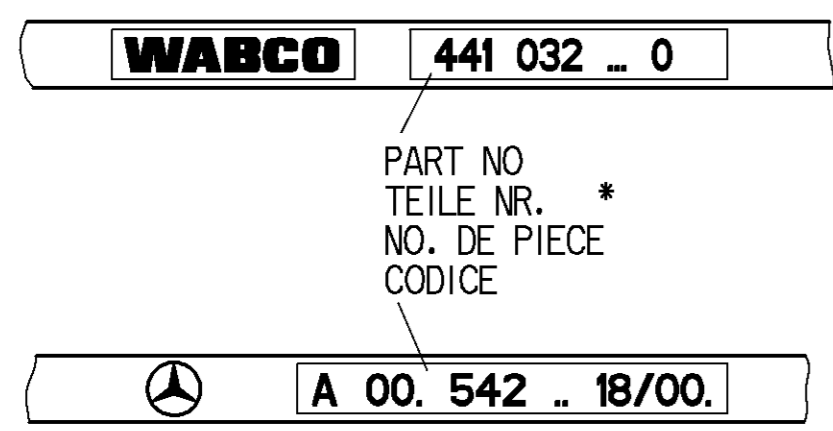


WEEK AND YEAR OF MANUFACTURE  
 FERTIGUNGSWOCHE UND JAHR \*  
 SEMAINE ET ANNEE DE FABRICATION  
 SETTIMANA E ANNO DELLA FABBRICAZIONE



NON È PERMESSO CONSERVARE A TERZI O RIPRODURRE QUESTO DOCUMENTO, NE UTILIZZARE IL CONTENUTO O REPLICARLO IN QUALSIASI MODO, SENZA IL CONSENSO PRELIMINARE DELLA WABCO. IL DIRITTO DI PROPRIETÀ INTELLETTUALE È RISERVATO ALLA WABCO. TUTTI I DIRITTI RISERVATI DA BREVETTI O MODELLI. IL PRESENTE DOCUMENTO È STATO REDATTO IN UNO DEI SEGUENTI IDIOMI: ITALIANO, INGLESE, FRANCESE, SPAGNOLO, PORTOGALLO, OLANDESE, GALLESE, CATALANO, CROATO, CECHE, SLOVACCO, POLACCO, CINESE, COREANO, GIAPPONESE, ARABO, TURCO, GRECO, SPAGNOL, PORTOGALLO, CATALANO, CROATO, CECHE, SLOVACCO, POLACCO, CINESE, COREANO, GIAPPONESE, ARABO, TURCO, GRECO.

Ⓜ	001	G	441 032 947 0	A 003 542 45 18	4000	3880	BLACK SCHWARZ NOIR NERO	-
Ⓜ	001	G	441 032 946 0	A 003 542 46 18	3600	3480	ORANGE ORANGE ORANGE ARANCIONE	ORANGE ORANGE ORANGE ARANCIONE
	001	G	441 032 941 0	A 003 542 35 18	3400	3280	BLACK SCHWARZ NOIR NERO	-
	004	G	441 032 920 0	A 002 542 38 18	2500	2380	ORANGE ORANGE ORANGE ARANCIONE	-
	003	G	441 032 942 0	A 001 542 89 18	3000	2880	ORANGE ORANGE ORANGE ARANCIONE	-
	004	G	441 032 921 0	A 001 542 88 18	3000	2880	BLACK SCHWARZ NOIR NERO	-
	004	G	441 032 922 0	A 002 542 27 18	2200	2080	ORANGE ORANGE ORANGE ARANCIONE	-
	004	G	441 032 923 0	A 002 542 26 18	2800	2680	BLACK SCHWARZ NOIR NERO	-
	004		441 032 487 0	A 001 542 33 18	3000	-	BLACK SCHWARZ NOIR NERO	-
	005		441 032 727 0	A 000 542 97 18	3000	-	ORANGE ORANGE ORANGE ARANCIONE	-
ZGS	CAD		WABCO-NR.	DC-NR.	A [mm]	B [mm]	Ⓜ	Ⓜ

TWO CORE CABLE  
 LEITUNG ZWEIADRIG  
 CABLE A DEUX CONDUCTEURS  
 CAVO A DUE CONDUTTORI } CTS  
 2x0.6mm<sup>2</sup>

CABLE SHEATHING  
 KABELMANTEL  
 GAINE DE CABLE  
 GUAINA DI CAVO } PUR

LENGTH OF LAY  
 SCHLAGLAENGE  
 PAS D'ASSEMBLAGE  
 PASSO DI RIUNIONE } 45mm

STRAIN RELIEF CABLE  
 ZUGENTLASTUNG KABEL  
 ARRET DE CABLE  
 SCARICO DI TRAZIONE DEL CAVO } MAX.50N ∅=20°C

BEND RADIUS CABLE  
 BIEGERADIUS KABEL  
 RAYON DE COURBURE DE CABLE  
 RAGGIO DI CURVATURA DEL CAVO } R 15 MIN, ∅ 90°

\* ABRASION RESISTANT PRINT  
 ABRIEBFESTER AUFDRUCK  
 IMPRESSION RESISTANTE A L' ABRASION  
 IMPRONTA RESISTENTE ALL' ABRASIONE } RAL 9001

THERMAL RANGE OF APPLICATION FOR SENSOR  
 THERMISCHER ANWENDUNGSBEREICH FUER SENSOR  
 GAMME D'APPLICATION THERMIQUE POUR SENSOR  
 CAMPO TERMICO D'APPLICAZIONE DEL SENSORE } -40 °C...+150 °C  
 +180 °C[1h]

THERMAL RANGE OF APPLICATION FOR CABLE  
 THERMISCHER ANWENDUNGSBEREICH FUER KABEL  
 GAMME D'APPLICATION THERMIQUE POUR CABLE  
 CAMPO TERMICO D'APPLICAZIONE DEL CAVO } -40 °C...+120 °C

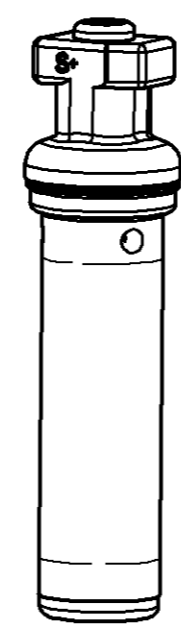
THERMAL RANGE OF APPLICATION FOR CORRUGATED PIPE  
 THERMISCHER ANWENDUNGSBEREICH FUER WELLROHR  
 GAMME D'APPLICATION THERMIQUE POUR TUYAU ONDULE  
 CAMPO TERMICO D'APPLICAZIONE DEL TUBO ONDULATO } -40 °C...+120 °C

THERMAL RANGE OF APPLICATION FOR CONNECTOR SOCKET  
 THERMISCHER ANWENDUNGSBEREICH FUER KUPPLUNGSDOSE  
 GAMME D'APPLICATION THERMIQUE POUR CONNECTEUR FEMELLE  
 CAMPO TERMICO D'APPLICAZIONE DEL CONNETTORE } -40 °C...+80 °C

FURTHER TECHNICAL DATA SEE PRODUCT SPECIFICATION  
 WEITERE TECHNISCHE DATEN SIEHE PRODUKT SPEZIFIKATION  
 AUTRES DONNEES TECHNIQUES VOIR PRODUCT SPECIFICATION  
 ULTERIORI DATI TECNICI VEDERE SPECIFICA DI PRODOTTO } 441 032 919 0

INSTRUCTIONS OF INSTALLATION SEE ADAPTATION SPECIFICATION  
 EINBAUHNWEISE SIEHE ADAPTION-SPEZIFIKATION  
 INSTRUCTIONS D'INSTALLATION VOIR SPECIFICATION D'ADAPTION  
 ISIRUZIONI D'INSTALLAZIONE VEDERE SPECIFICA D'ADATTAMENTO } 441 032 602 0

DEGREE OF PROTECTION (IN CONNECTION WITH PLUG)  
 SCHUTZART (IN VERBINDUNG MIT KUPPLUNGSSTECKER)  
 DEGRE DE PROTECTION (DANS CONNECTION AVEC CONNECTEUR MALE)  
 GRADO DI PROTEZIONE (IN COLLAGAMENTO CON SPINOTTO) } IP 69 K  
 EN 60529/IEC 529



GENERAL SPECIFICATION: JED-334.0				Pro/ENGINEER DRAWING COPYRIGHT		<b>WABCO</b>	
FURTHER TECHNICAL DATA:				DATE		SIGNATURE	
DOC. CODE:				DRAWN		00-09-07 HARVISCHM.	
SHEET: TO				CHECKED		00-09-07 HOEFLER	
GENERAL TOLERANCES				EXPERT CODE		7 6 0	
RANGE OF NOMINAL DIMENSIONS ( ± mm)				MASS		SCALE	
CLASS	1)	≤ 50	> 50 > 180	082390	3x M	02-04-09	PRODUCT IDENTIFICATION NO.
FINE		1.0	1.5	073573	3x L	01-07-20	441 032 485 0
MEDIUM		2.0	3.0	073561	5x K	01-02-08	(A 001 542 32 18)
COARSE	x	2.0	3.5	073536	J	00-09-07	DOC. CODE
TAPPED HOLES ACC. ISO 4039 / JED-152				REVISION		SHEET	
1) TOLERANCE CLASS APPLIED CROSSMARKED				DCN-NO.		0 1	
				REV.		DATE	
				DATE		REPLACEMENT FOR	
				DATE		0 1 X 441 032 485 0/95-07-24	

Dwg.: 4410324850...653  
 Tpl.: 4410329000...A06