

THE VALVE CORRESPONDS TO THE REGULATIONS FOR ELECTROMAGNETIC DEVICES ACCORDING TO VDE 0580  
 DAS GERAET ENTSPRICHT DEN BESTIMMUNGEN FUER ELEKTROMAGNETISCHE GERAETE NACH VDE 0580  
 LE VALVE CORRESPOND AUX CONDITIONS POUR DES APPAREILS ELECTROMAGNETIQUES SUIVANT VDE 0580  
 LA VALVOLA CORRISPONDE ALLE CONDIZIONI PER APPARECCHI ELETTROMAGNETICHI SECONDO VDE 0580

MEDIUM : AIR  
 MEDIUM : LUFT  
 FLUIDE : AIR  
 FLUIDO : ARIA

VOLTAGE :  
 SPANNUNG :  
 VOLTAGE : 24±1.4V  
 VOLTAGGIO :

WORKING PRESSURE :  
 BETRIEBSDRUCK : p.=4...12.5 bar  
 PRESSION D'UTILISATION :  
 PRESSION DI ESERCIZIO : p..max=13 bar

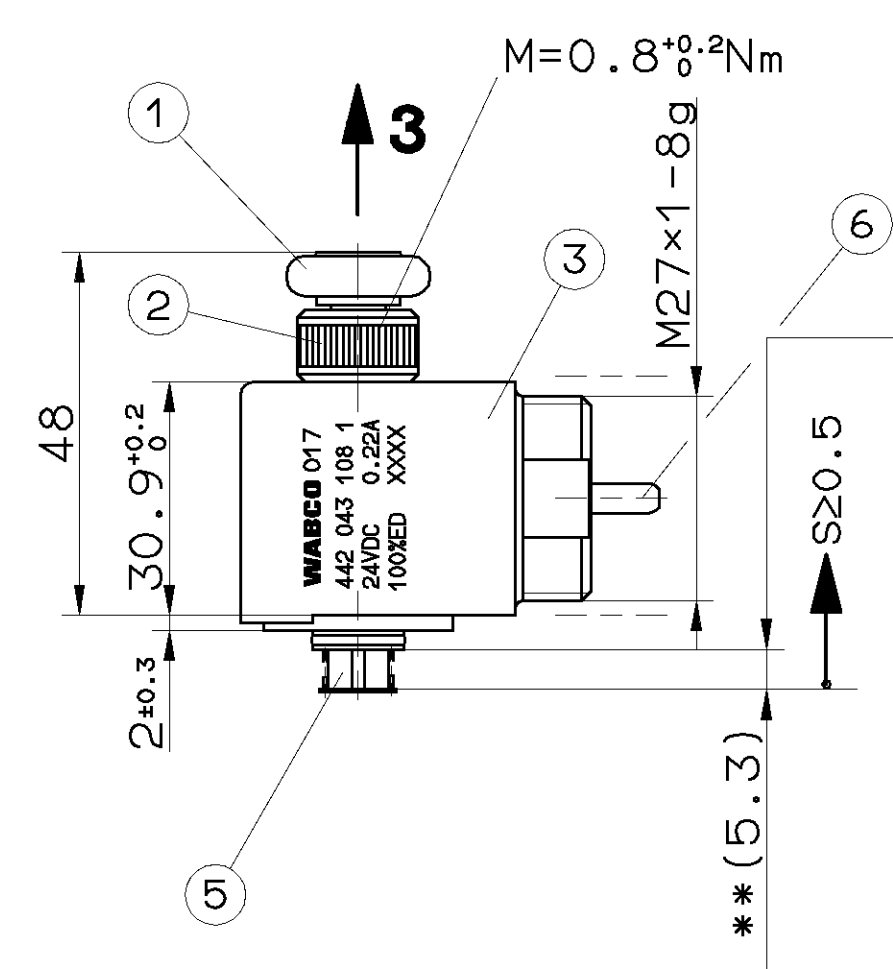
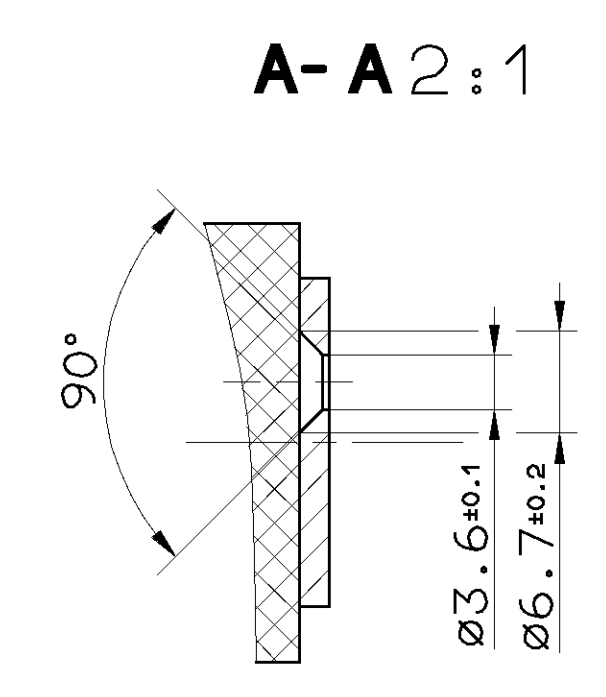
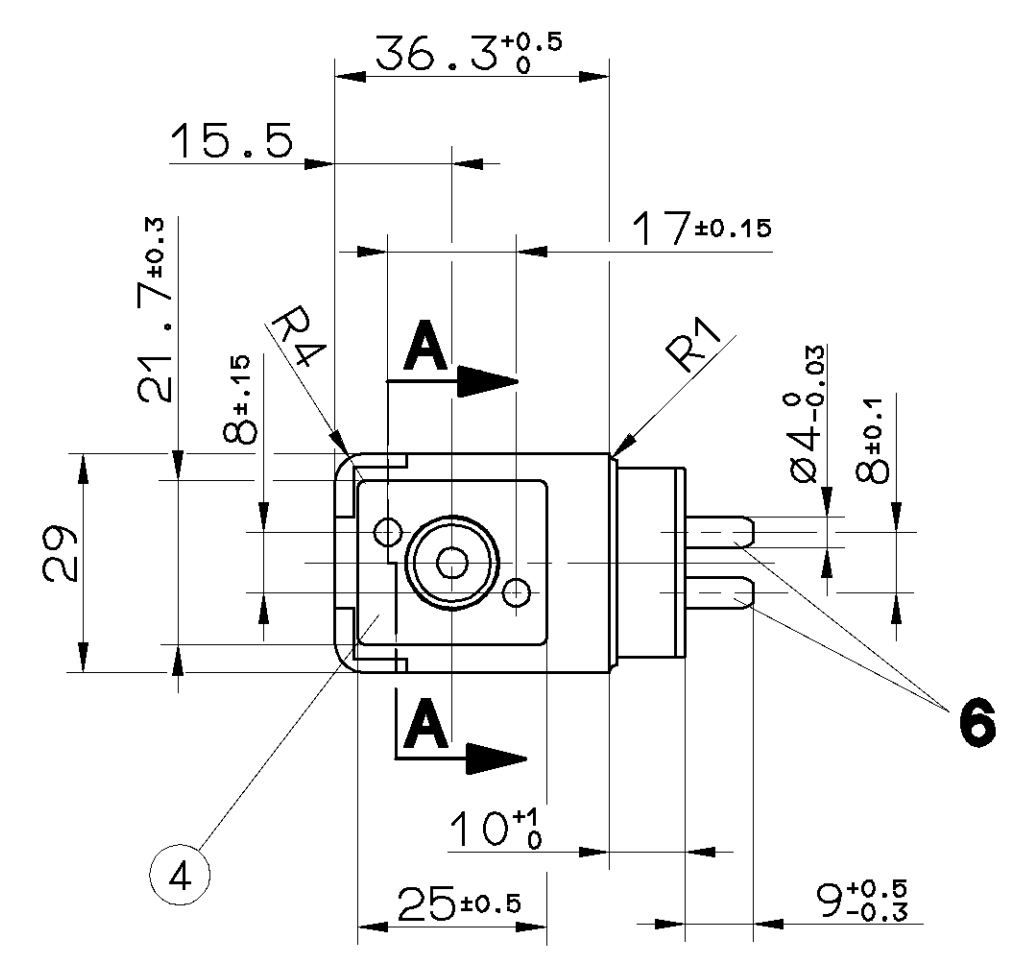
NOMINAL DIAMETER : SUPPLY Ø1mm , EXHAUST Ø1.2mm  
 NENNWEITE BELUEFTUNG : Ø1mm ; ENTLUEFTUNG Ø1.2mm  
 DIAMETRE NOMINAL : ALIMENTATION Ø1mm , ECHAPPEMENT Ø1.2mm  
 DIAMETRO NOMINALE : ALIMENTAZIONE Ø1mm , SCARICO Ø1.2mm

OPERABLE :  
 FUNKTIONSFAEHIG :  
 CAPABLE DE FONCTIONNER : -40°C....+80°C  
 CAPACE DI FUNZIONAL :

NOMINAL CURRENT :  
 NENNSTROM :  
 COURANT NOMINAL : 220mA  
 CORRENTE NOMINALE :

SERVICE CONDITION : CONTINUOUS SERVICE  
 BETRIEBSART : DAUERBETRIEB  
 CONDITION DU SERVICE : SERVICE CONTINU  
 CONDIZIONE DI SERVIZIO : SERVIZIO CONTINUOS

PROTECTION CLASS :  
 SCHUTZKLASSE :  
 CLASSE DE PROTECTION : III  
 CLASSE DI PROTEZIONE :



SOLENOID DEENERGIZED  
 MAGNET NICHT ERREGT  
 AIMANT NON EXCITE  
 SOLENOIDE NON ECCITATO

STROKE :  
 HUB :  
 COURSE : S  
 CORSA :

DEGREE OF PROTECTION :  
 SCHUTZART : IP 66A  
 DEGRE DE PROTECTION :  
 GRADO DI PROTEZIONE :

WITH SEALED CONNECTIONS 1,2,4  
 MIT ABGEDICHTETEN ANSCHLUESSEN 1,2,4  
 AVEC CONNEXIONS ETANCHEES 1,2,4  
 CON CONNESSIONI SIGILLATI 1,2,4

IP 68  
 (JED-370)

WITH SEALED CONNECTIONS 1,2,3,4  
 MIT ABGEDICHTETEN ANSCHLUESSEN 1,2,3,4  
 AVEC CONNEXIONS ETANCHEES 1,2,3,4  
 CON CONNESSIONI SIGILLATI 1,2,3,4

POSITION OF INSTALLATION : OPTIONAL  
 EINBAULAGE : BELIEBIG  
 POSITION D'INSTALLATION : AU CHOIX  
 POSIZIONE DI MONTAGGIO : A PIACERE

SOCKET :  
 GERAETESTECKDOSE :  
 PRISE DE COURANT : 894 600 451 2  
 PRESA DI CORRENTE :

- 1 SUPPLY  
ENERGIEZUFLUSS VOM VORRAT  
ALIMENTATION  
ALIMENTAZIONE
- 2 DELIVERY  
ENERGIEABFLUSS IN DIE ARBEITSLEITUNG  
UTILISATION  
MANDATA
- 3 EXHAUST  
ANSCHLUSS ATMOSPHAERE  
ECHAPPEMENT  
SCARICO
- 6 ELECTRICAL CONTROL  
ELEKTRISCHER STEUERANSCHLUSS  
COMMANDE ELECTRIQUE  
COMANDO ELETTRICO

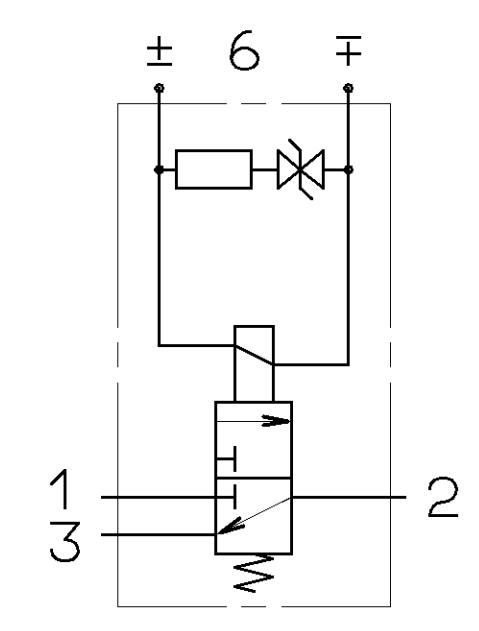
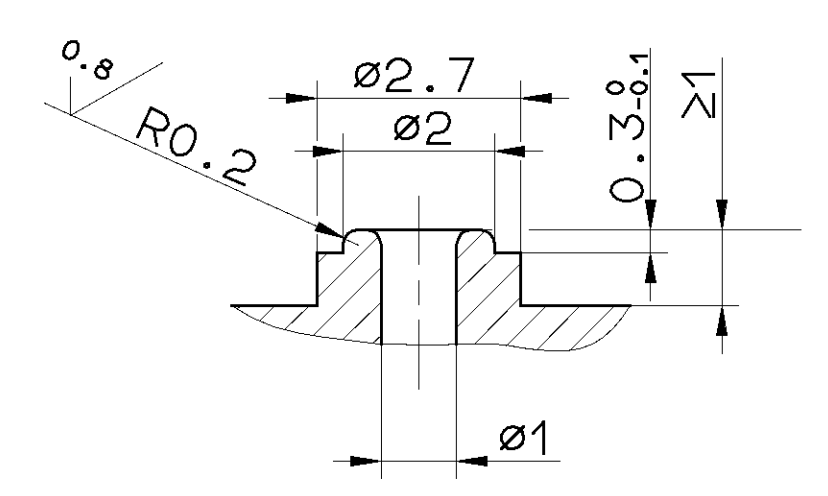
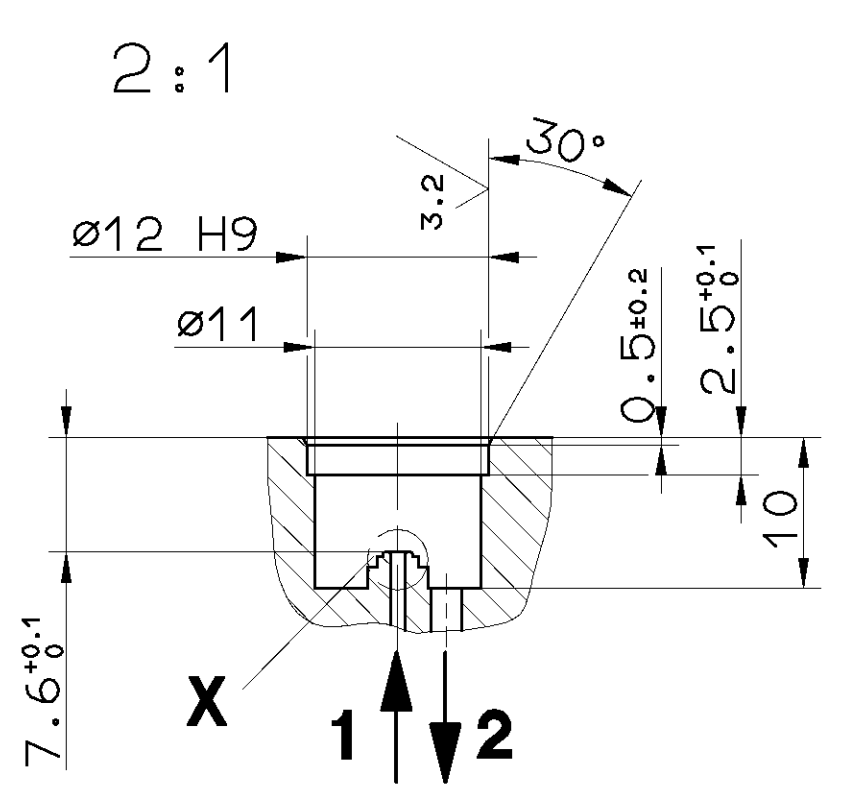
	MATERIAL / SURFACE PROTECTION
1	CR JED-045M1
2	AL JED-019M1
3	PA JED-559
4	CuZn JED-035M
5	STAINLESS STEEL NICHTRÖSTENDER STAHL JED-565 ACIER INOXYDABLE ACCIAIO INOSSIDABILE
6	JED 570.616

CUT-OUT VOLTAGE PEAKS  
 ABSCHALTSPANNUNGSSPITZEN  
 POINTS DE TENSION A LA RUPTURE  
 PICCHI DI TENSIONE D'APERTURA < | 80 | V

DIMENSIONS FOR MOUNTING ON BODY  
 GEHAUSEANSCHLUSSMASSE  
 DIMENSIONS POUR FIXER AU CORPS  
 DIMENSIONI PER FISSATO SUL CORPO

VALVE SEAT  
 VENTILSITZ  
 SIEGE DE SOUPAPE  
 LA SEGE DELLA VALVOLA

X 10:1



FUNCTION WITH ASSEMBLED VALVE BODY :  
 FUNKTION MIT MONTIERTEM VENTILGEHAUSE :  
 FONCTION AVEC CORPS DE VALVE MONTE :  
 FUNZIONE CON MONTATO CORPO VALVOLA :

First production samples, samples from new or modified moulds or changes of every kind must be approved by Engineering Department.  
 Teile der ersten Produktion, Teile aus neuen oder geänderten Formenkäusen oder Änderungen jeglicher Art bedürfen der Genehmigung durch die Entwicklungsabteilung.  
 Les premières pièces de production, les pièces provenant de nouveaux moules ou de moules modifiés, ou toutes autres modifications, doivent être approuvées par le département des études.  
 Campioni di inizio produzione, campioni ottenuti con stampi nuovi o modificati o con qualsiasi genere di modifica devono essere approvati dall'ufficio tecnico.

GENERAL SPECIFICATION: JED-034		CAD/CAM DRAWING COPYRIGHT	
FURTHER TECHNICAL DATA:		DATE: 97-09-30	
DOC. CODE: SHEET: TO		SIGNATURE: KNOKE	
GENERAL TOLERANCES		DRAWN: 97-09-30	
RANGE OF NOMINAL DIMENSIONS (± mm)		CHECKED: TEICHMANN	
CLASS	1)	≤50	≤180
		≤400	>400
FINE	×	0,5	1,0
MEDIUM	×	1,0	2,0
COARSE	×	2,0	3,5
		5,0	6,5
TAPPED HOLES ACC. ISO 4039 / JED-162		PRODUCT IDENTIFICATION NO. 442 043 108 1	
1) TOLERANCE CLASS APPLIED CROSSHATCHED		DOC. CODE: 605	
DEN-NO. REV. DATE		SHEET: 1/1	
A 1 142		REPLACEMENT FOR	
100mm		SHAPE CODE	
EXPERT CODE 7153		PRODUCT TYPE 012X	

TOUTE REPRODUCTION DE CE DOCUMENT, TOUTE ESCAMOTAGE OU COMMUNICATION DE SON CONTENU, EST INTERDITE SANS LAutorisation écrite de WABCO. Toute réimpression, reproduction ou utilisation non autorisée est formellement interdite. Toute réimpression, reproduction ou utilisation non autorisée est formellement interdite. Toute réimpression, reproduction ou utilisation non autorisée est formellement interdite. Toute réimpression, reproduction ou utilisation non autorisée est formellement interdite.