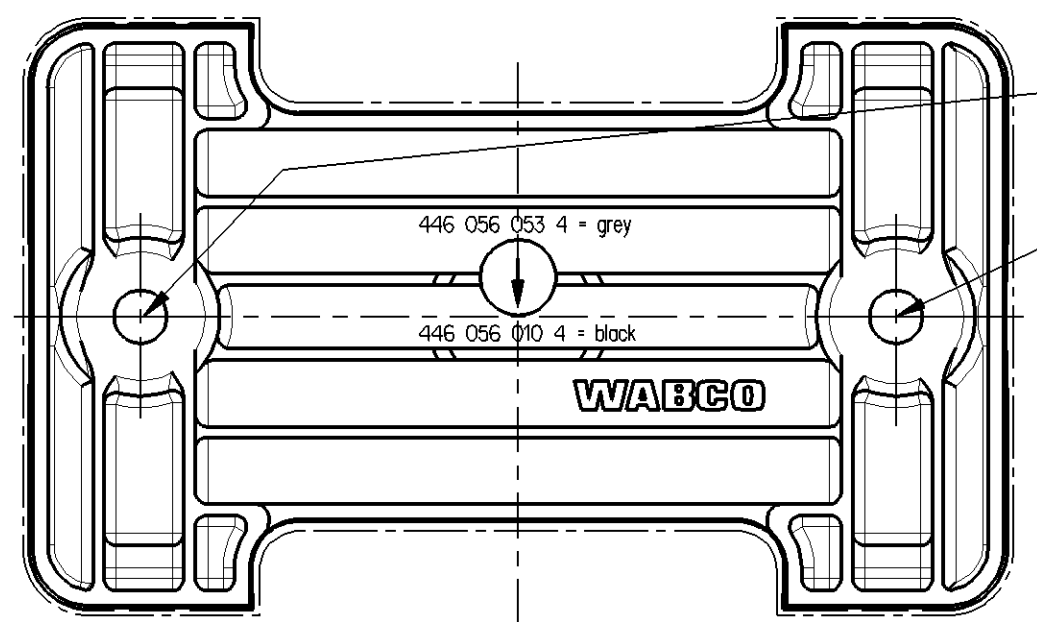


Non è permesso copiare o terzi o riprodurre questo documento, né utilizzare il contenuto o reperire comunque noto o terzi
 autorizzazione espressa. Tout emprunt ou toute réimpression ou utilisation non autorisée sans la permission écrite de la WABCO est formellement interdite.
 E' fatto riserva di tutti i diritti. E' vietata espressamente la ristampa o l'uso non autorizzato senza permesso scritto dalla WABCO. E' fatto riserva di tutti i diritti.
 Copying of this document and giving it to others and the use or communication of the contents thereof, are forbidden without express
 permission of the WABCO. All rights reserved in the event of the grant of patent or registration of a utility model or design. This document is the subject of copyright.
 Toute communication ou reproduction de ce document, toute exploitation ou communication de son contenu sans autorisation écrite de la WABCO est formellement interdite.
 Toute réimpression ou utilisation non autorisée sans la permission écrite de la WABCO est formellement interdite.
 E' fait réserve de tous les droits. E' faite réserve de toutes les réserves. Toute réimpression ou utilisation non autorisée sans la permission écrite de la WABCO est formellement interdite.
 Weitergabe sowie Verwertung und Mitteilung ihres Inhalts nicht gestattet, soweit nicht ausdrücklich zugestanden. Zuwiderhandlungen stellen einen strafrechtlichen Missbrauch dar und verpflichten zu Schadenersatz.
 Alle Rechte für den Fall der Patentierung oder Gebrauchsmuster-Eintragung vorbehalten.



EXAMPLE SCREW CONNECTION: FOR APPLICATION OF A SCREW M6 ISO 14583, PERMISSIBLE TORQUE MAX 8.0 Nm
 BEISPIEL VERSCHRAUBUNG: BEI VERWENDUNG EINER SCHRAUBE M6 ISO 14583 ZUL. ANZUGSMOMENT
 EXEMPLE VISSAGE: EN CAS D'USAGE D'UNE VIS M6 SUIVANT ISO 14583, COUPLE DE SERRAGE ADMIS
 ESEMPIO AVVITAMENTO: UTILIZZANDO UNA VITE M6 SECONDO ISO 14583, COPPIA DI SERRAGGIO AMMESSA

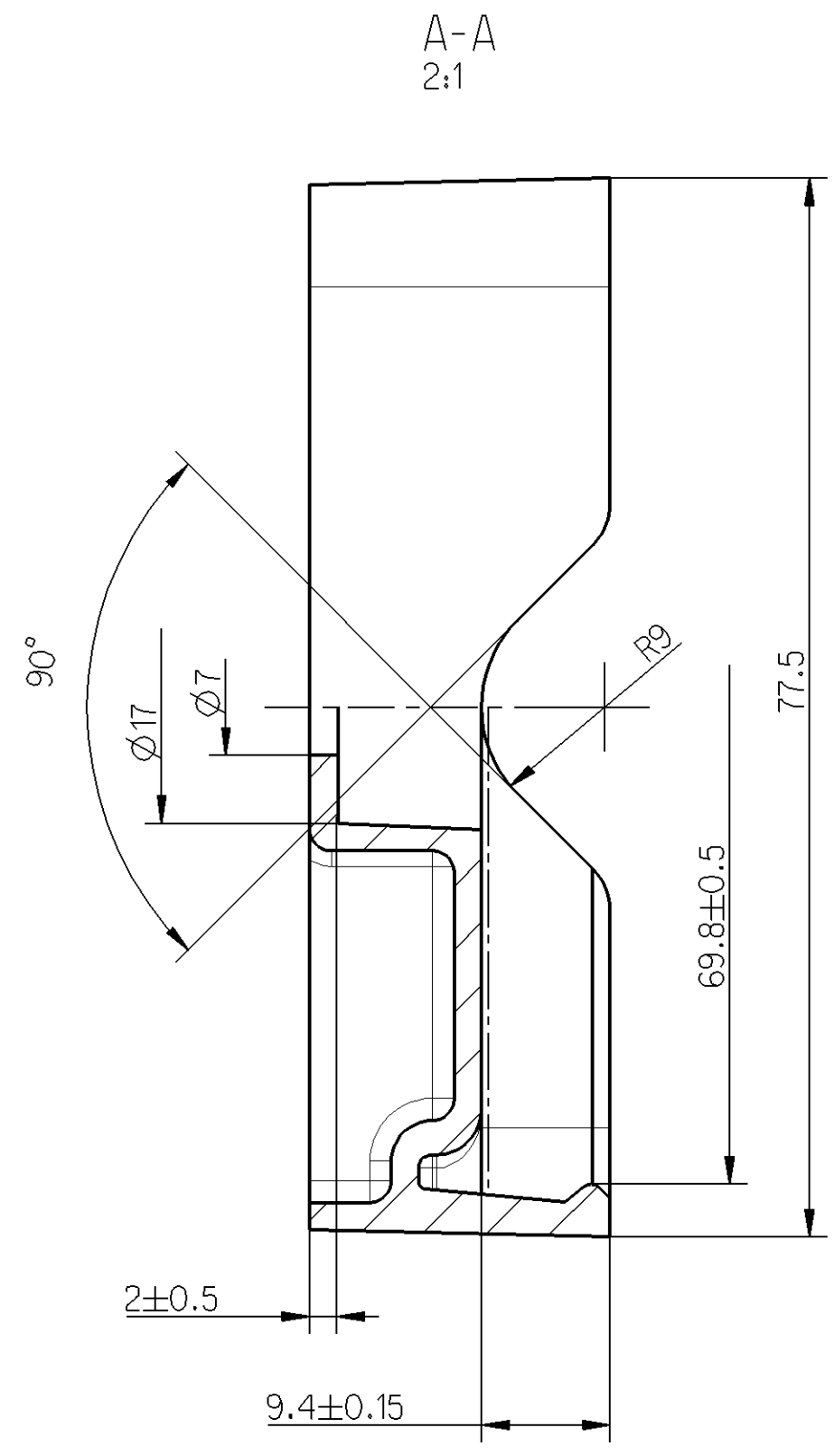
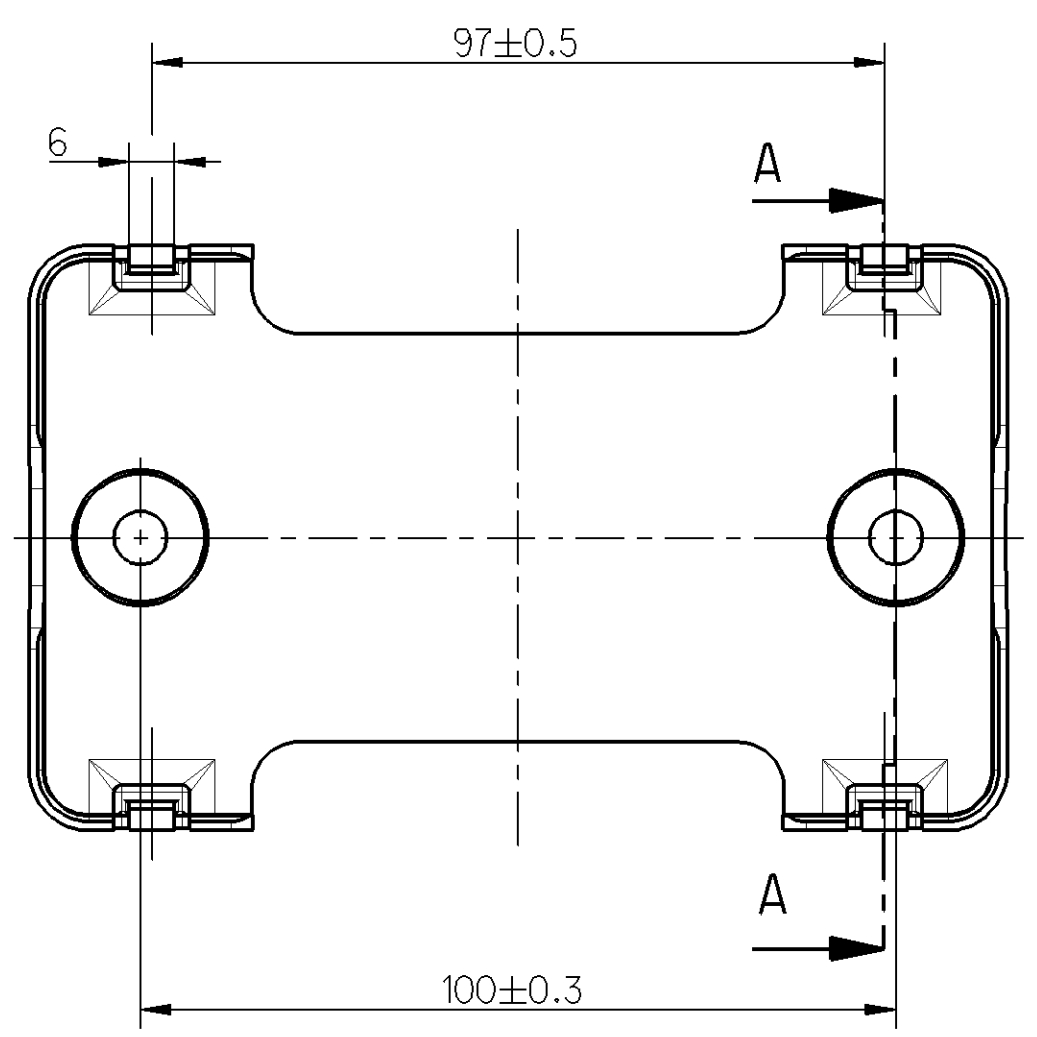
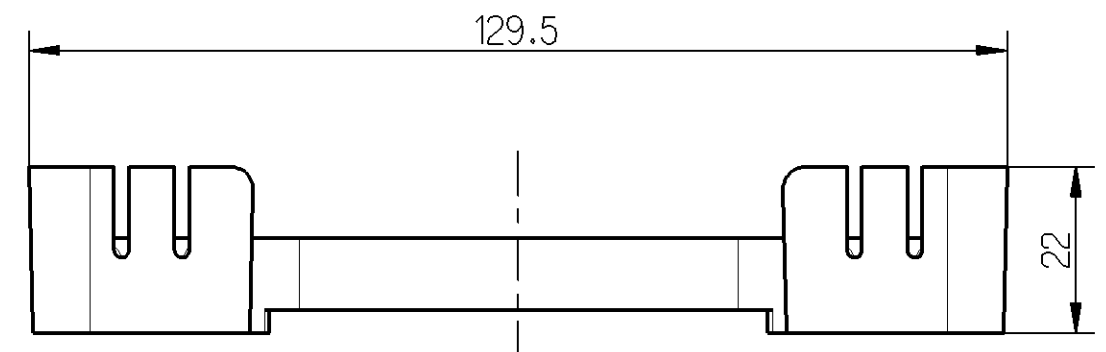
WORKING TEMPERATURE
 BETRIEBSTEMPERATUR -40 °C - +100 °C
 TEMPERATURE D'UTILISATION
 TEMPERATURA DI ESERCIZIO

STORAGE TEMPERATURE
 LAGERTEMPERATUR -40 °C - +70 °C
 TEMPERATURE DE STOCKAGE
 TEMPERATURA DI IMMAGAZZINAMENTO

SURFACE GRAINED ACCORDING TO
 OBERFLAECHEEN GENARBT GEMAEISS JED-533.063
 SURFACE GRAINEE SELON
 SUPERFICIE GRANITA SECONDO

COLOUR : BLACK
 FARBE : SCHWARZ RAL 9011
 COULEUR : NOIR
 COLORE : NERO

MATERIAL
 MATERIAL JED-005-M1
 MATIERE
 MATERIALE



112059	1xC	07-08-07
082997	1xB	03-05-28
DCN-No.	Rev.	Date
State of Revision		

General Specification: JED-334-0			
Further Technical Data:			
Doc. Code:	Sheet:	To	
2007-08-07	LESZCZUK		
General Tolerances JED-261			
Range of Nominal Dimensions (± mm)			
Class 1)	≤ 50	> 50 ≤ 180	> 180 ≤ 400
Fine	0.5	1.0	1.5
Medium	X 1.0	2.0	3.0
Coarse	2.0	3.5	5.0
Tapped Holes acc.			
1) Tolerance Class Applied Crossmarked			

Copyright WABCO®	
Date	Signature
2007-08-07	LESZCZUK
Checked	Expert
FREIMANN	
Mass	Scale
0.058 KG	1:1
Size	TR1
A 2	560

WABCO		
MOUNTING SUPPORT HALTERUNG SUPPORT SUPPORTO		
Material No.	WABCO Id. No.: 446 056 010 4	
446 056 010 4	Doc.Code	Language
005	ML	1/1
Function Code	CAD System	Prod.Type
Pro/E	0 1 X	Replacement for
446 056 010 4 OF 09-06-23		

Drw.: 4460560104...005
 Tml.: 4460560104...A08