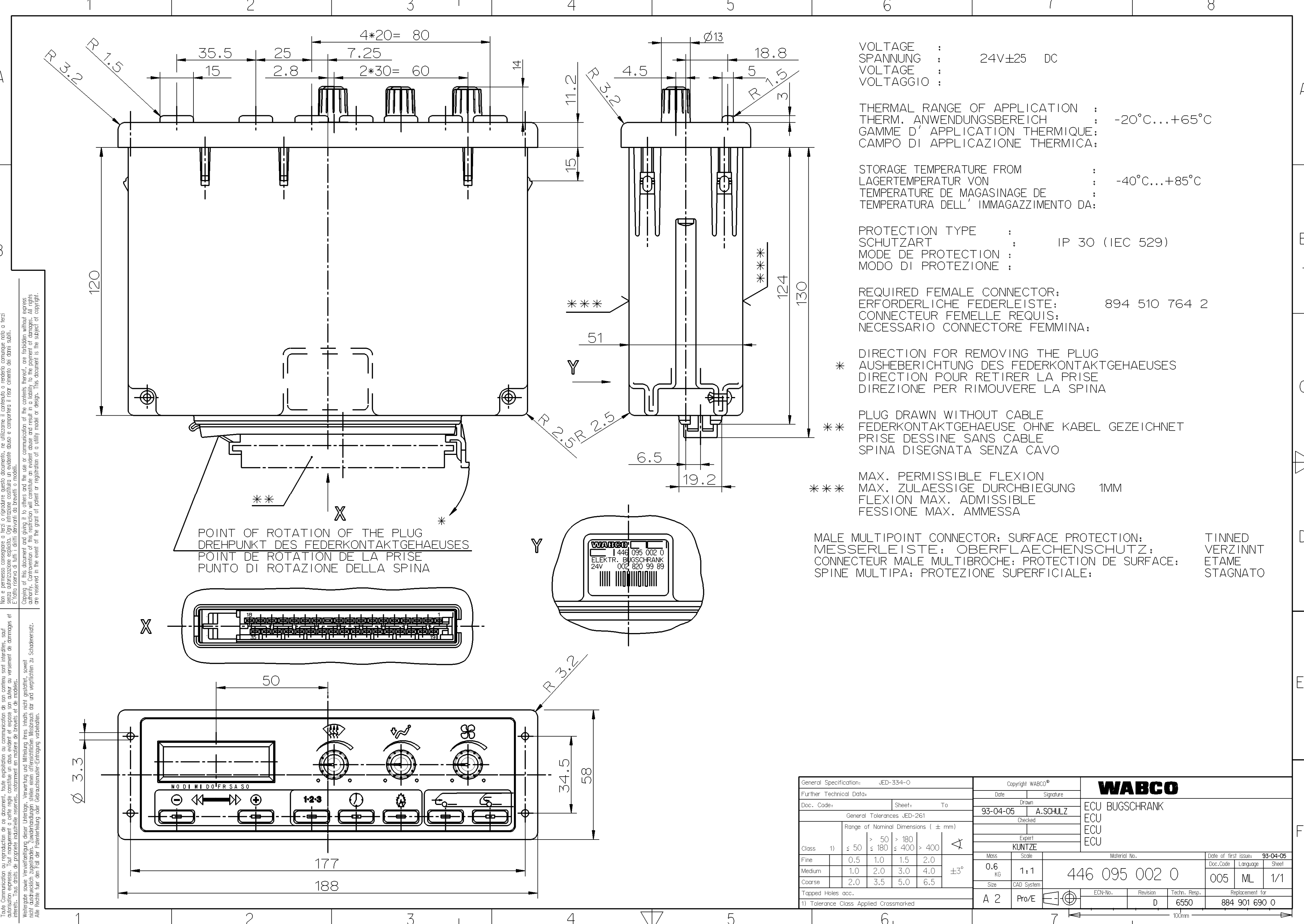


Non è permesso copiare o terzi o riprodurre questo documento, né utilizzare il contenuto o renderlo comunque noto a terzi senza permesso scritto dalla WABCO. È vietata espressamente la ristampa o l'uso non autorizzato di questo documento. Toute réimpression ou utilisation non autorisée sans la permission écrite de la WABCO est formellement interdite. Toute communication ou reproduction de ce document, toute exploitation ou communication de son contenu sont interdites, sauf autorisation écrite de la WABCO. Toute réimpression ou utilisation non autorisée sans la permission écrite de la WABCO est formellement interdite. Weitergabe sowie Vervielfältigung dieses Urteils, Verwertung und Mitteilung ihres Inhalts nicht gestattet, soweit nicht ausdrücklich zugelassen. Zuwiderhandlungen stellen einen strafrechtlichen Missbrauch dar und verpflichten zu Schadensersatz. Alle Rechte für den Fall der Patentierung oder Gebrauchsmuster-Eintragung vorbehalten.



VOLTAGE : 24V±25 DC  
 SPANNUNG :  
 VOLTAGE :  
 VOLTAGGIO :

THERMAL RANGE OF APPLICATION : -20°C...+65°C  
 THERM. ANWENDUNGSBEREICH :  
 GAMME D' APPLICATION THERMIQUE :  
 CAMPO DI APPLICAZIONE THERMICA :

STORAGE TEMPERATURE FROM : -40°C...+85°C  
 LAGERTEMPERATUR VON :  
 TEMPERATURE DE MAGASINAGE DE :  
 TEMPERATURA DELL' IMMAGAZZIMENTO DA :

PROTECTION TYPE : IP 30 (IEC 529)  
 SCHUTZART :  
 MODE DE PROTECTION :  
 MODO DI PROTEZIONE :

REQUIRED FEMALE CONNECTOR: 894 510 764 2  
 ERFORDERLICHE FEDERLEISTE :  
 CONNECTEUR FEMELLE REQUIS :  
 NECESSARIO CONNECTORE FEMMINA :

\* DIRECTION FOR REMOVING THE PLUG  
 AUSHEBERICHTUNG DES FEDERKONTAKTGEHAEUSES  
 DIRECTION POUR RETIRER LA PRISE  
 DIREZIONE PER RIMOUVERE LA SPINA

\*\* PLUG DRAWN WITHOUT CABLE  
 FEDERKONTAKTGEHAEUSE OHNE KABEL GEZEICHNET  
 PRISE DESSINE SANS CABLE  
 SPINA DISEGNATA SENZA CAVO

\*\*\* MAX. PERMISSIBLE FLEXION 1MM  
 MAX. ZULAESSIGE DURCHBIEGUNG  
 FLEXION MAX. ADMISSIBLE  
 FESSIONE MAX. AMMESSA

MALE MULTIPOINT CONNECTOR: SURFACE PROTECTION: TINNED  
 MESSERLEISTE: OBERFLAECHENSCHUTZ: VERZINNT  
 CONNECTEUR MALE MULTIBROCHE: PROTECTION DE SURFACE: ETAME  
 SPINE MULTIPA: PROTEZIONE SUPERFICIALE: STAGNATO

POINT OF ROTATION OF THE PLUG  
 DREHPUNKT DES FEDERKONTAKTGEHAEUSES  
 POINT DE ROTATION DE LA PRISE  
 PUNTO DI ROTAZIONE DELLA SPINA

General Specification: JED-334-0		Copyright WABCO®		<b>WABCO</b>		
Further Technical Data:		Date	Signature			
Doc. Code:	Sheet: To	93-04-05	A. SCHULZ	ECU		
General Tolerances JED-261		Checked		ECU		
Range of Nominal Dimensions ( ± mm )		Expert		ECU		
Class 1)	≤ 50 > 50 ≤ 180 > 180 ≤ 400 > 400	KUNTZE		Material No. 446 095 002 0		
Fine	0.5 1.0 1.5 2.0	Mtss	Scale	Date of first issue: 93-04-05		
Medium	1.0 2.0 3.0 4.0	0.6 KG	1:1	Doc. Code Language Sheet		
Coarse	2.0 3.5 5.0 6.5	Size	CAD System	005 ML 1/1		
Tapped Holes acc.		A 2	Pro/E	ECN-No.	Revision	Techn. Resp.
1) Tolerance Class Applied Crossmarked				D		Replacement for 884 901 690 0