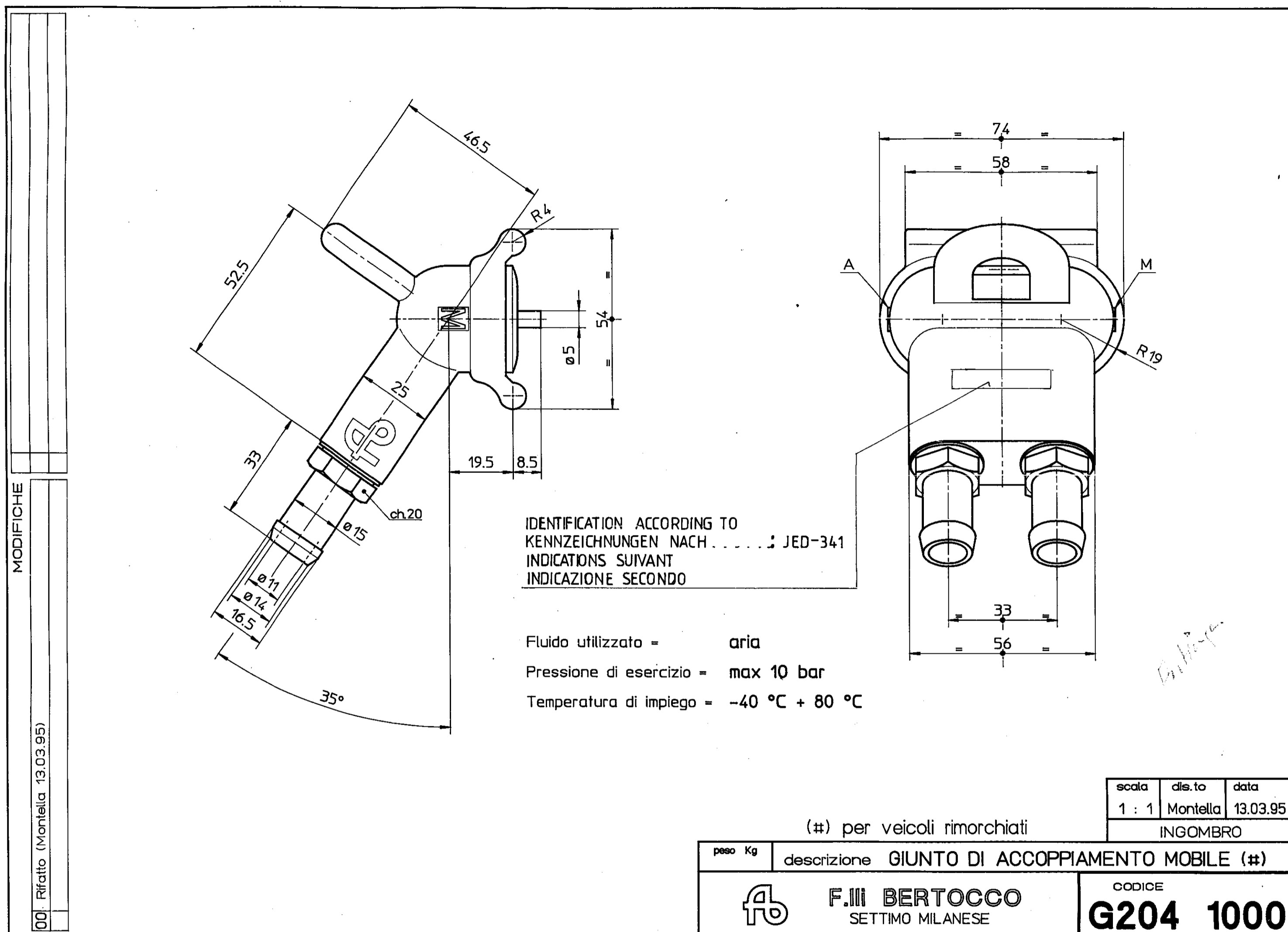


Non è permesso consegnare a terzi o riprodurre questo documento, né utilizzarne il contenuto o renderlo pubblico in qualsiasi modo, senza il permesso scritto della F.I.I. Bertocco. È fatta riserva di tutti i diritti derivanti da brevetti o modelli di utilità. Copring of this document and giving it to others and the use or communication of the contents thereof are forbidden without express authority. Contravention of this restriction will constitute an evident abuse and result in a liability to the payment of damages. All rights are reserved in the event of the grant of a patent or the registration of an utility model or design. This drawing is subject of copyright.

Toute communication ou reproduction de ce document, toute exploitation ou communication de son contenu sont interdites sans autorisation écrite de la F.I.I. Bertocco. Toute réimpression ou utilisation non autorisée sans le consentement écrit de la F.I.I. Bertocco est formellement interdite. Toute divulgation ou utilisation non autorisée sera considérée comme une violation des lois relatives à la propriété industrielle. Mitteilung ihres Inhalts oder Weitergabe sowie Vervielfältigung dieser Unterlagen, Verwertung und Verbreitung ohne schriftliche Genehmigung der F.I.I. Bertocco sind nicht gestattet, soweit nicht ausdrücklich zugestanden. Zuwiderhandlungen stellen einen offensichtlichen Mißbrauch dar und verpflichten zu Schadensersatz. Alle Rechte für den Fall der Patenterteilung oder Gebrauchsmuster-Eintragung vorbehalten.



disegno eseguito al CAD non sono ammesse modifiche manuali

(#) per veicoli rimorchiati

peso Kg	descrizione	GIUNTO DI ACCOPPIAMENTO MOBILE (#)
<b>F.I.I. BERTOCCO</b> SETTIMO MILANESE		CODICE <b>G204 1000</b>

FURTHER TECHNICAL DATA SEE		COPYRIGHT		<b>WABCO</b> COUPLING HEAD KUPPLUNGSKOPF TETE D'ACCOUPLLEMENT TESTA D'ACCOPIAMENTO	
IDENTIFICATION No.:		DATE	SIGNATURE		
CODE FOR DOCUMENT: 605 SHEET: TO		95-05-10	<i>Montella</i>	PRODUCT IDENTIFICATION NO. <b>452 810 001 0</b>	
GENERAL TOLERANCES		CHECKED	<i>Montella</i>		
CLASS	RANGE OF NOMINAL DIMENSIONS (± mm)	STANDARDIZATION	<i>me</i>	605	1/1
I	≤ 50	± 0.10		CODE F. PROD. GROUP    CODE FOR SHAPE    REPLACEMENT FOR	
II	> 50 ≤ 180	± 0.15			
III	> 180 ≤ 400	± 0.20		MASS    SCALE kg    1:1	
	> 400	± 0.30			
TAPPED HOLES ACC. ISO 4039 / JED-152		SIZE	T.R.I.	MASS    SCALE kg    1:1	
1) TOLERANCE CLASS APPLIED CROSSMARKED		A 2	140		
		DCH-No.	REV.	DATE	