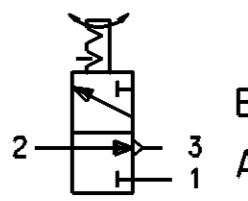


THERMAL RANGE OF APPLICATION	From -40°C to +80°C
NOMINAL DIAMETER	MIN. 12.6mm <sup>2</sup> (=Ø4mm)
MAX. PERMISSIBLE WORKING PRESSURE	Pe = 10 bar
OPERATING TORQUE	0.8 Nm
AMBIENT MEDIUM	AIR (CONTAINING WATER, DUST AND OIL)
WORKING MEDIUM	AIR (CONTAINING WATER AND OIL)
INSTALLATION POSITION AS DRAWN	

PORT	DESIGNATION	TORQUE	THREAD
1	SUPPLY PORT	Max. 34 Nm	M16x1.5 JED-152
2	DELIVERY PORT	Max. 34 Nm	M16x1.5 JED-152
3	EXHAUST	-	-

	MATERIAL	SURFACE PROTECTION
I	Zn	PASSIVATION
II	Pom	-
III	Steel	PASSIVATION
IV	Po6	-
V	Al	ANODIC OXIDATION

TESTING SCHEME



General Specification: ISO 8015, JED-334-1, Size ISO 14405 LP		Copyright WABCO®		<b>WABCO</b>	
Further Technical Data: Product Specification 4630360160		Date	Signature		
Doc. Code: 435	Sheet: 1 To 3	2022-07-04	Bojck	3/2 DIRECTIONAL CONTROL VALVE	
General Tolerances JED-261		Checked	Swiatek		
Range of nominal dimensions in mm		Dimensions in mm		Material No.	
Class 1)	≤ 50 > 50 ≤ 180 > 180 ≤ 400 > 400	Mass	Scale	Date of first issue: 1994-09-12	
Fine	±0.5 ±1 ±1.5 ±2	0.25 kg	1:1 (2:1)	Doc.Code Language Sheet	
Medium	±1 ±2 ±3 ±4			005 EN 1/1	
Coarse	±2 ±3.5 ±5 ±6.5			ECN-No. Revision Techn. Resp. Replacement for	
Tapped Holes acc. JED-152		A 2	CREO	506372	8x F 5810
1) Tolerance Class Applied Crossmarked					

Non e permesso copiare, o terzi o riprodurre questo documento, ne utilizzare il contenuto o renderlo comunque noto a terzi senza autorizzazione esplicita. Ogni infrazione costituisce un evidente abuso e comporterà il risarcimento dei danni subiti. E' fatta riserva di tutti i diritti derivanti da brevetti o modelli.

Copying of this document and giving it to others and the use or communication of the contents thereof, are forbidden without express authority. Contention of this restriction will constitute an evident abuse and result in a liability to the payment of damages. All rights are reserved in the event of the grant of patent or registration of a utility model or design. This document is the subject of copyright.

Non e permesso copiare, o terzi o riprodurre questo documento, ne utilizzare il contenuto o renderlo comunque noto a terzi senza autorizzazione esplicita. Ogni infrazione costituisce un evidente abuso e comporterà il risarcimento dei danni subiti. E' fatta riserva di tutti i diritti derivanti da brevetti o modelli.

Kopiranje ovog dokumenta i davanje ga drugima i upotreba ili komunikacija njegovim sadržajem, bez izričite dozvole, su strogo zabranjeni. Svako kršenje ove zabrane predstavlja očigledno zloupotrebu i rezultira odgovornošću za štete. Sva prava su zadržana u slučaju davanja patenta ili registracije korisničkog modela ili dizajna. Ovo dokument je predmet autorskih prava.

Alle Rechte für den Fall der Patentierung oder Gebrauchsmuster-Eintragung vorbehalten.

Tout le contenu de ce document, toute explication ou communication de son contenu sont interdites, sauf autorisation expresse. Tout manquement à cette règle constitue un abus évident et expose son auteur au versement de dommages et intérêts. Tous droits de propriété industrielle réservés, notamment en matière de brevets et de modèles.

Wskazane są prawa własności przemysłowej. Wszelkie kopiowanie, rozpowszechnianie, wykorzystywanie, przekazywanie, udostępnianie, w szczególności w celu wydobycia informacji, bez wyraźnej zgody WABCO, jest surowo zabronione. Wszelkie naruszenia będą skutkowały odpowiedzialnością prawną. Wszelkie prawa zastrzeżone. Wszelkie prawa do patentów i znaków towarowych są zarezerwowane. Wszelkie prawa do znaków towarowych i znaków towarowych są zarezerwowane.

dw. 4630360160...\_012... / stils: / mdi-4630360160...\_012... / version: / stils: / mdi-4630360160...\_012...