

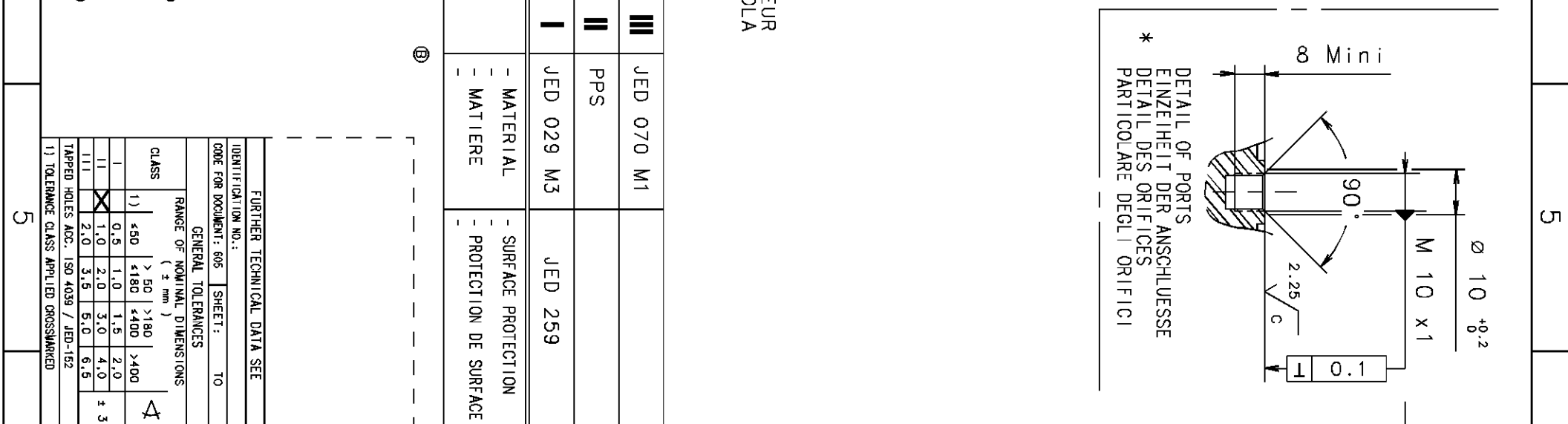
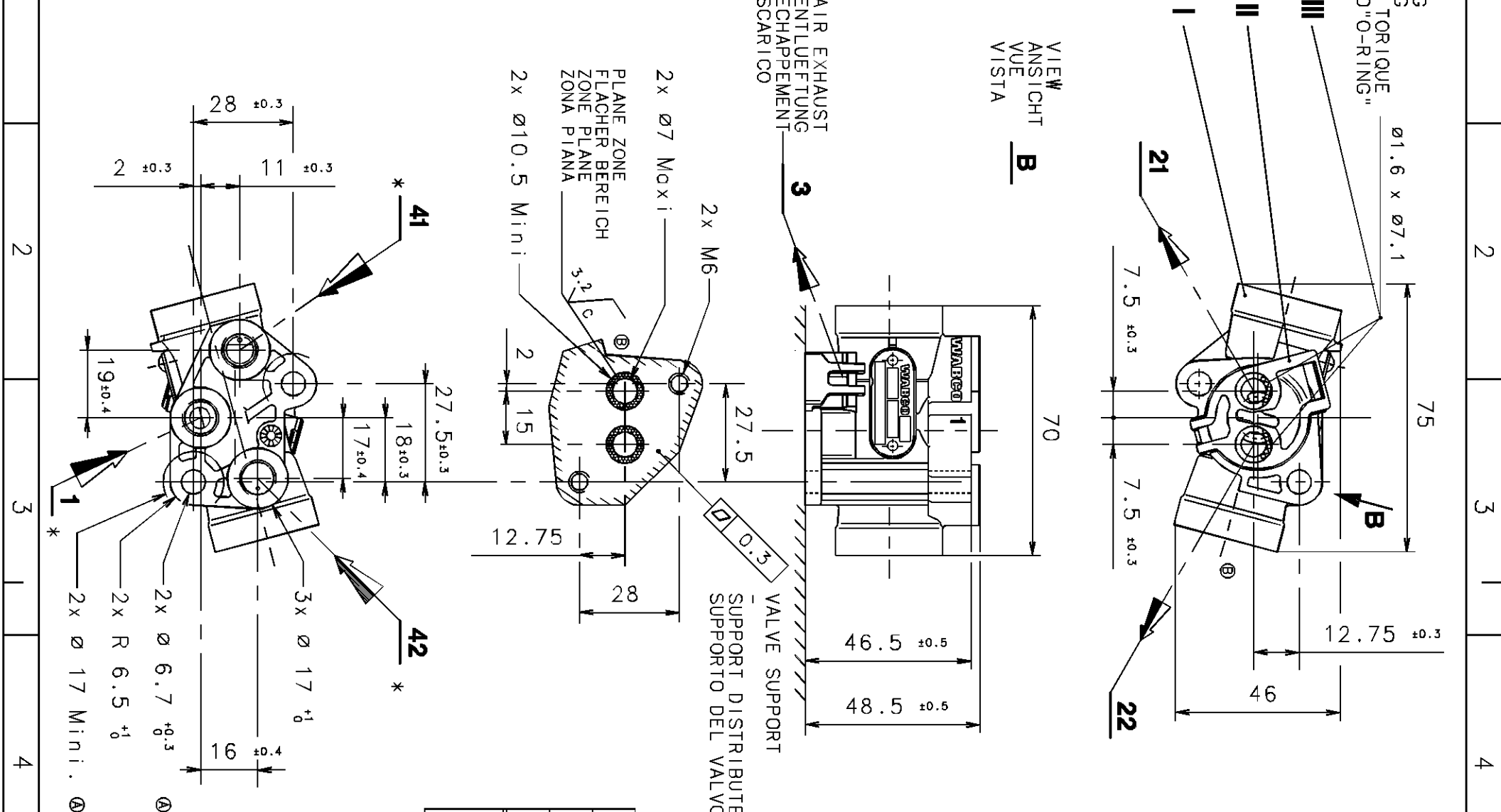
TOUTE COMMUNICATION OU REPRODUCTION DE CE DOCUMENT, TOUTE EXPLOITATION OU COMMUNICATION DE SON CONTENU SONT INTERDITES, SAUF AUTORISATION EXPRESSE. TOUT MANQUEMENT A CETTE REGLE ET EXPOSE SON AUTEUR AU VERSEMENT DE DOMMAGES ET INTERETS. TOUS DROITS RESERVES, NOTAMMENT EN MATIERE DE BREVETS ET DE MODELES.

NON E' PERMESSO CONSEGNARE A TERZI O RIPRODURRE QUESTO DOCUMENTO, NE UTILIZZARNE IL CONTENUTO O RENDERLO COMUNQUE NOTO A TERZI SENZA AUTORIZZAZIONE ESPlicitA. OGNI INFRAZIONE COSTITUIRA UN EVIDENTE ABUSO E COPORTERA IL RISARCIMENTO.

COPIING OF THIS DOCUMENT, AND GIVING IT TO OTHERS AND THE USE OR COMMUNICATION OF THE CONTENTS THEREOF, ARE FORBIDDEN WITHOUT EXPRESS AUTHORITY. CONTRAVENTION OF THIS RESTRICTION WILL ABUSE AND RESULT IN A LIABILITY TO THE PAYMENT OF DAMAGES. ALL RIGHTS ARE RESERVED IN THE EVENT OF THE GRANT OF A PATENT OR THE REGISTRATION OF AN UTILITY MODEL OR DESIGN. THIS DRAWING IS SUBJECT TO COPYRIGHT.

WEITERGEBE SOWIE VervielfaelTigung DIESER UNTERLAGE, VERwertung UND NICHT GESTATTET, SOWEIT NICHT AUSDRUECKLICH ZUGESTANDEN. ZUfERHANDLUNGEN LICHEN MISSBRACH DAR UND VERFOLGTE WIRD ZU SCHADENERSATZ. ALLE RECHTE FUER DEN FALL DER PATENTerteILUNG ODER GEBRAUCHSMUSTER - EINTRAGUNG VORBEHALTEN.

MITTEILUNG IHRES INHALTS STELLEN EINEN OFFENSICHTLICHEN MISSBRACH DAR UND VERFOLGTE WIRD ZU SCHADENERSATZ. ALLE RECHTE FUER DEN FALL DER PATENTerteILUNG ODER GEBRAUCHSMUSTER - EINTRAGUNG VORBEHALTEN.



1	SUPPLY VORRAT ALIMENTAZIONE	SYMBOL SYMBOL SIMBOLO
21	USE AUSGANG UTILIZZAZIONE	
22	PILE DRIVING STEUERDRUCK PILOTAGGIO	
41	PILE DRIVING STEUERDRUCK PILOTAGGIO	
42	PILOT PRESSURE STEUERDRUCK PRESSIONE DI PILOTAGGIO	

TORQUE FOR CONNECTIONS ANZUGSMOMENT FUER SCHRAUBSTUTZEN COUPLE DE SERRAGE DES RACCORDS COPPIA DI SERRAGGIO DEI RACCORDI : 13 Nm MAXI

SUPPLY PRESSURE VORRATSDRUCK PRESSION PNEUMATIQUE D'ALIMENTATION PRESSIONE PNEUMATICA DI ALIMENTAZIONE ( 5 BAR MINI ) 8 BAR ( 10 BAR MAXI )

PILOT PRESSURE STEUERDRUCK PRESSIONE DI PILOTAGGIO 3 BAR MINI 10 BAR MAXI

THERMAL RANGE TERM. ANWENDUNGSBEREICH TEMPERATURE D'UTILIZZAZIONE TEMPERATURA DI UTILIZZAZIONE -20 °C.....+150 °C

I	JED 029 M3	JED 259	- MATERIAL - MATIERE	- SURFACE PROTECTION - PROTECTION DE SURFACE
II	PPS			
III	JED 070 M1			

DEVICE MUST NOT BE OPERATED BEFORE INSTALLATION  
GERAET NICHT VOR MONTAGE BETAETIGEN  
NE PAS ACTIONNER L'APPAREIL AVANT MONTAGE  
NON AZIONERE IL APPARECCHIO PRIMA MONTAGGIO

FURTHER TECHNICAL DATA SEE IDENTIFICATION NO.:		L	DATE	100mm
CODE FOR DOCUMENT: 606	SHEET: TO	K	SIGNATURE	
GENERAL TOLERANCES		J	HOUDART	
RANGE OF NOMINAL DIMENSIONS ( ± mm )		H	CHECKED	
CLASS	> 50	G	93-01-25 L'HER	
I	450	F	STANDARD ZATTON	
II	4180	E	93-01-25 92 210	
III	4400	D	MASS SCALE	
	1.0	C	1:1	
	2.0	B	463 079 002 0	
	3.0	A	210	
	5.0			
	6.5			
	± 3*			
TAPPED HOLES ACC. ISO 4039 / JED-152				
ADD. 92 210				
DON-NO. REV. DATE				
93 207 3X(3)93-12-03				
93 210 2X(2)92-02-12				
EXPERT CODE				
TYPE OF PRODUCT				

4/2 SLIDE VALVE  
4/2 SCHIEBERVENTIL  
DISTRIBUTEUR 4/2  
VALVOLA 4/2

CODE FOR DOCUMENT SHEET  
605 1/1

REPLACEMENT FOR  
884 604 425 2 -A-

SYMB 2