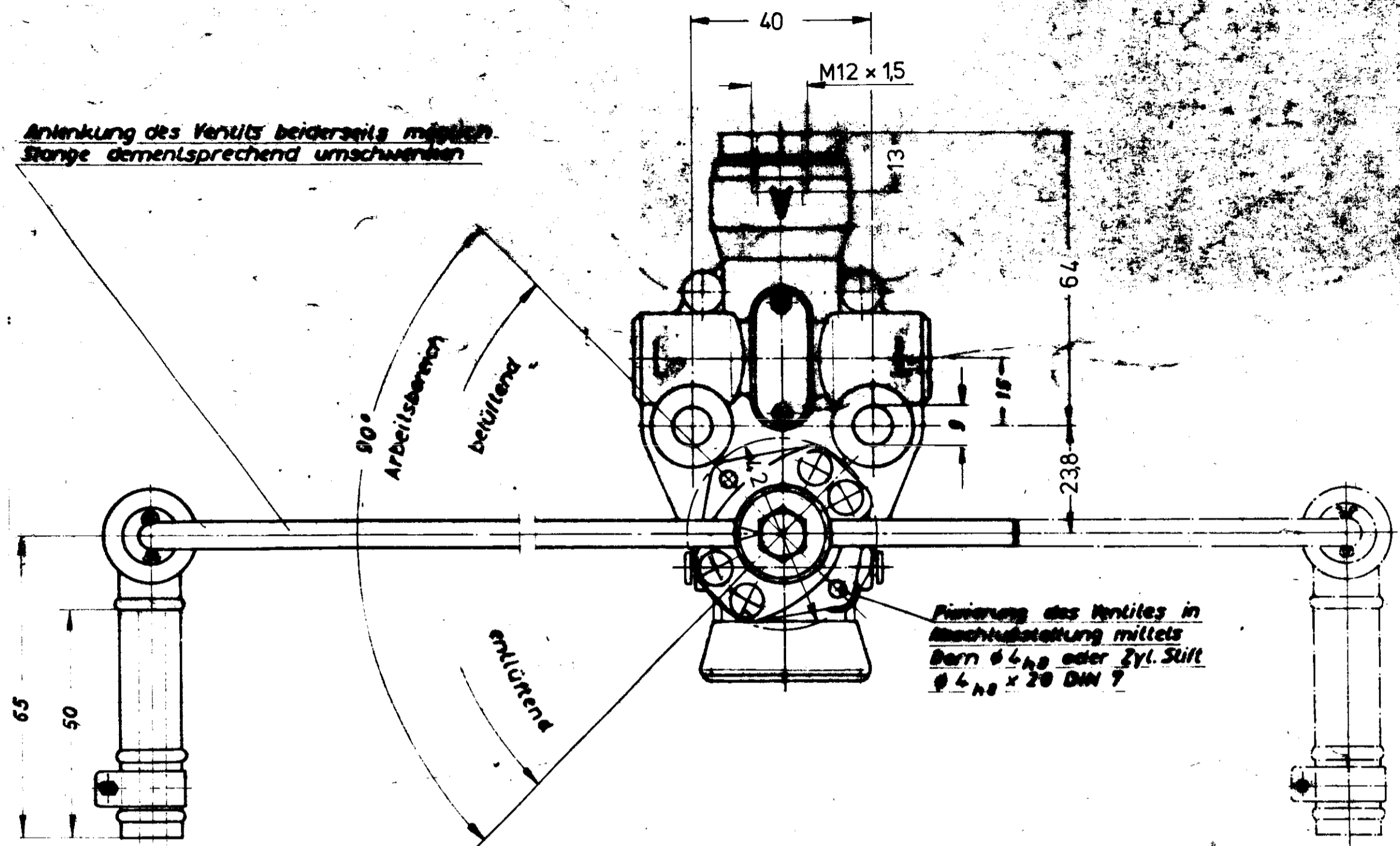
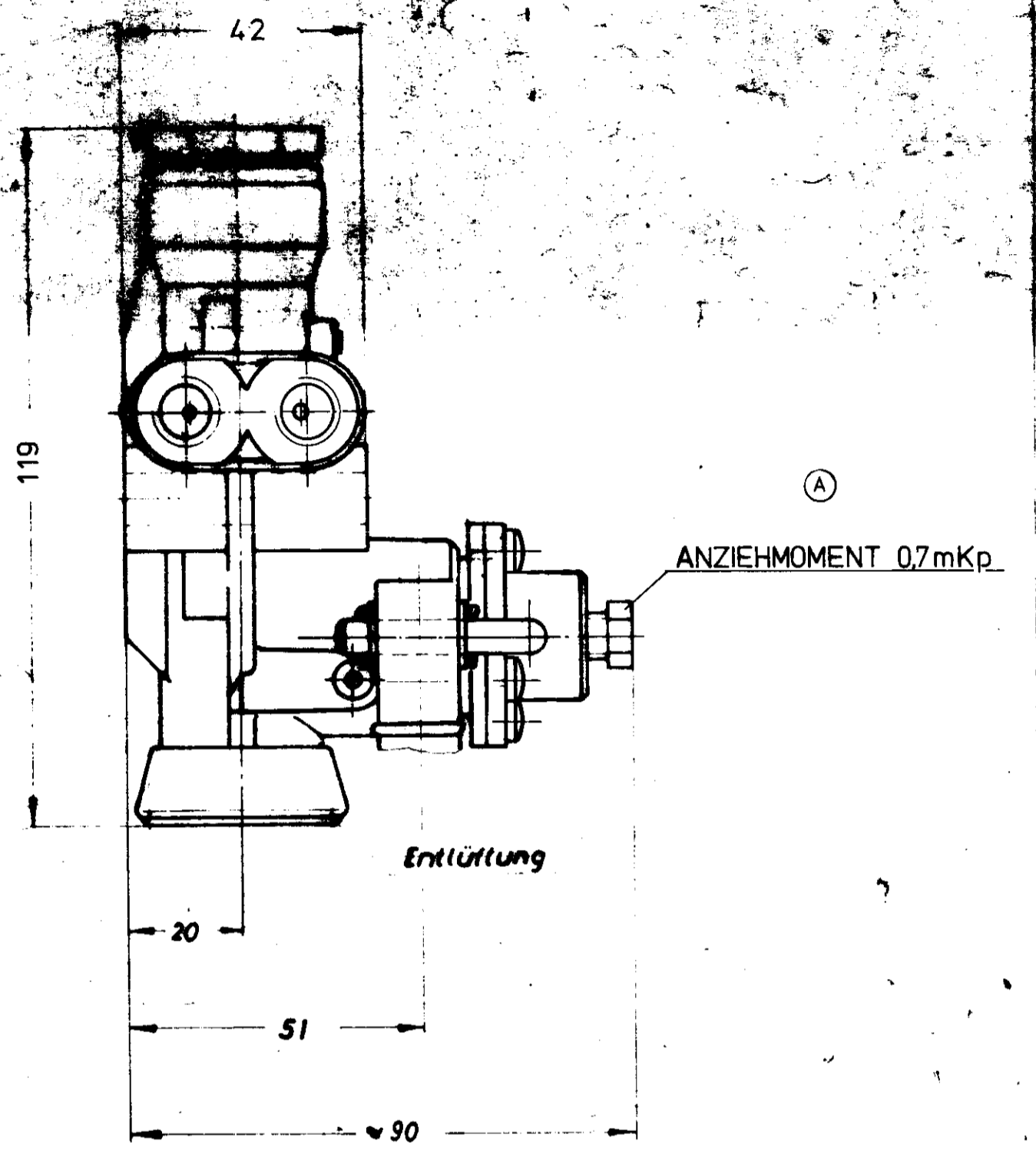
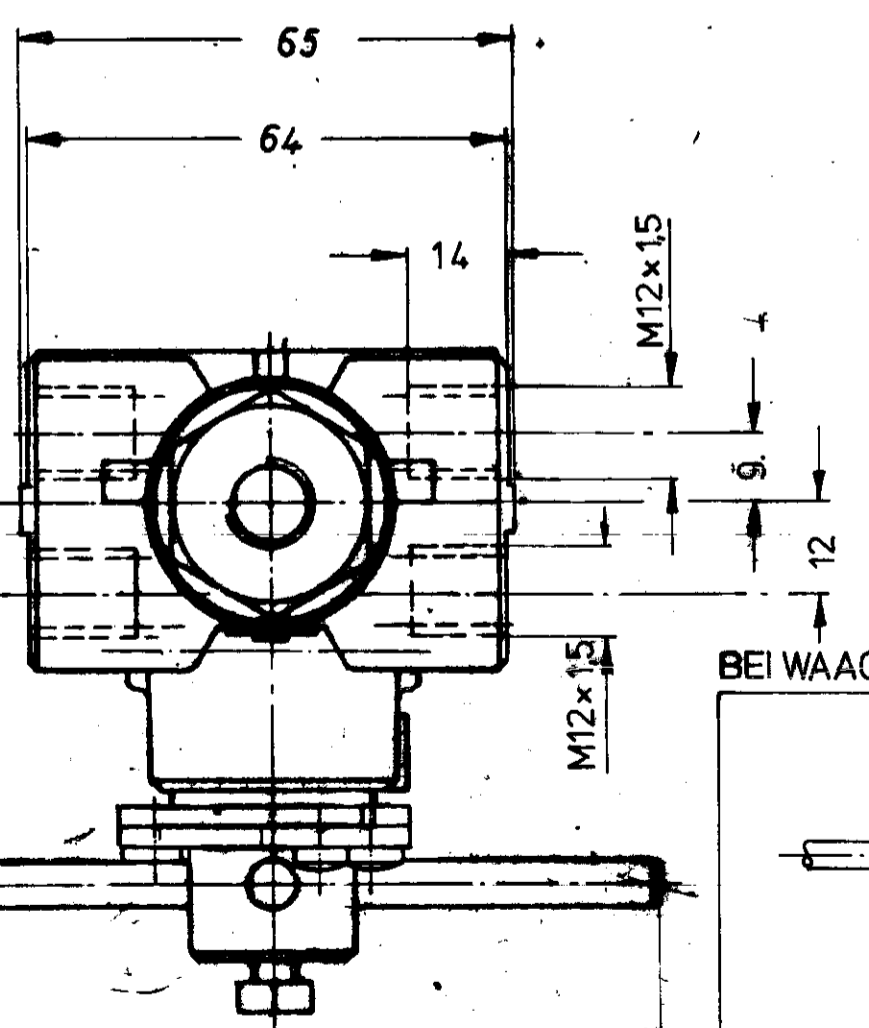


Anlenkung des Ventils beiderseits möglich. Stange dementsprechend umschwenken

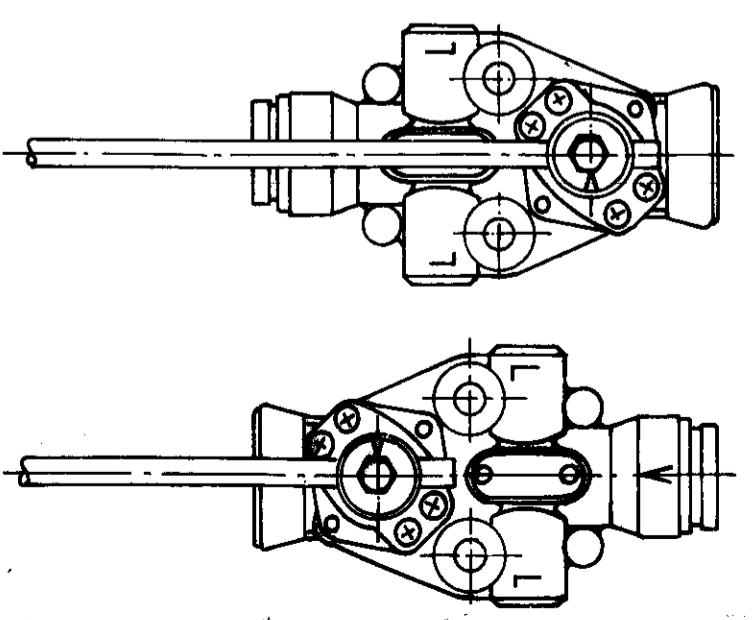


Anschluß für Anlenkung



MAX. BETRIEBSDRUCK: 22 bar
 THERM. ANWENDUNGSBEREICH: -40°C BIS +80°C
 GEWICHT: 0,5 kg

BEI WAAGERECHTEM EINBAU ANLENKUNG ENTSPRECHEND DARSTELLUNG UMSTECKEN, MARKIERUNG AUF DER WELLE BEACHTEN.



Bezeichnung	Messzahl oder Firmen-Zeich.-Nr.	Werkstoff	Lfd. Nr.	Herstellung, Modell-Nr., Geomet.-Nr.	Proz. Nr. (1/1000)	Erstellung- oder Zeich.-Nr.
A 0-SERIENAEND.	78.72	Passeteil				
Verwendung für	1972	kg	Passeteil			Westinghouse Nummer
	18	Passeteil				
	20.4	Passeteil				
1:1	LUFTFEDERVENTIL					A464 002 360 0