

TECHNICAL DATA
TECHNISCHE DATEN
CARACTERISTIQUES TECHNIQUES
CARATTERISTICHE TECNICHE

TYPE OF CONSTRUCTION: SPOOLVALVE
BAUART: SCHIEBERVENTIL
TYPE: ROBINET A BOISSEAU COULISSANT
TIPO: VALVOLA DI MANICOTTO

WORKING MEDIUM : MINERAL OIL
BETRIEBSMEDIUM : MINERALOEL 10...2000 mm²/s
FLUIDE D'UTILISATION: HUILE MINERALE
FLUIDO DI ESERCIZIO: OLIO MINERALE

TEMPERATUR OF MEDIUM :
DRUCKMITTELTEMPERATUR : -30 °C...+80 °C
TEMPERATURE DU FLUIDE :
TEMPERATURA DEL FLUIDO :

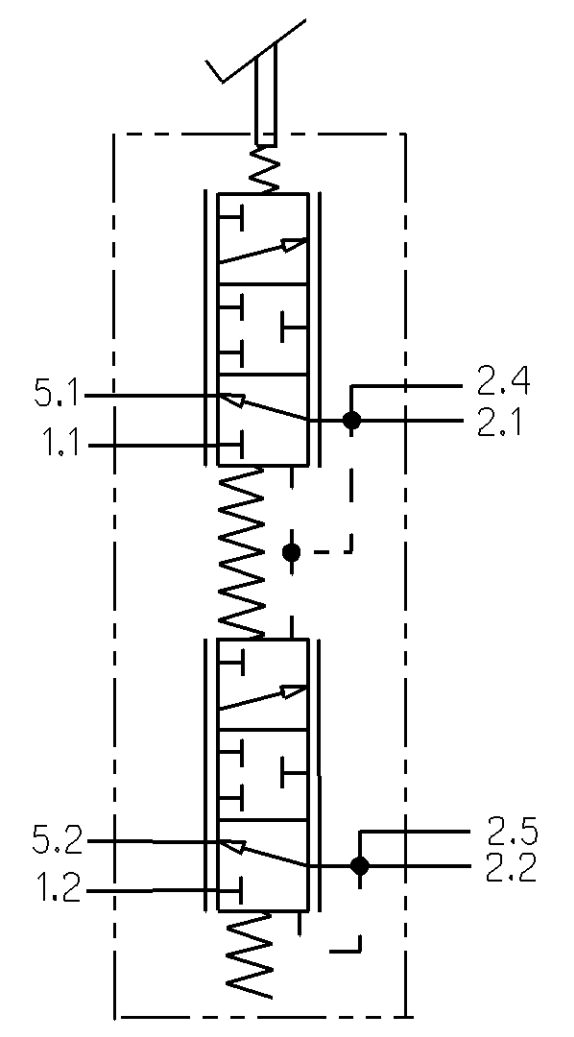
AMBIENT TEMPERATURE :
UMGEBUNGSTEMPERATUR : -30 °C...+80 °C
TEMPERATURE AMBIANT:
TEMPERATURA AMBIENTE:

INSTALLATION POSITION : OPTIONAL
EINBAULAGE : BELIEBIG
POSITION D'INSTALLATION : AU CHOIX
POSIZIONE DI MONTAGGIO : A PIACERE

WORKING PRESSURE :
BETRIEBSDRUCK : 150 bar
PRESSION D'UTILISATION:
PRESSIONE DI ESERCIZIO:

PAINTING : BLACK SYNTHETIC RESIN VARNISH RAL 9005
PORTS AND HOLES FREE OF PAINT
FARBANSTRICH: KUNSTHARZDECKLACK SCHWARZ RAL 9005
ANSCHLUESSE UND BOHRUNGEN FARBFREI
PEINTURE: VERNIS SYNTHETIQUE NOIR RAL 9005
ORIFICES ET TROUS SANS PEINTURE
VERNICIATURA: VERNICE SINTETICA MERA RAL 9005
ORIFIZI ET FORI SENZA VERNICE

- MARKING OF THE PORTS
KENNZEICHNUNG DER ANSCHLUESSE
DISTINCTIVE DES ORIFICES
DISTINTIVE DELI ORIFIZI
- | | | | |
|-----|--|-----|--|
| 1.1 | HYDRAULIC ACCUMULATOR : CIRCUIT
HYDRAULIKSPEICHER : KREIS
ACCUMULATEUR DE PRESSION: CIRCUIT
ACCUMULATORE : CIRCUITO | 5.1 | RETURN PORT : CIRCUIT
RUECKLAUFANSCHLUSS : KREIS
ORIFICE DE RETOUR : CIRCUIT
ORIFIZIO DI RETORNO : CIRCUITO |
| 1.2 | HYDRAULIC ACCUMULATOR : CIRCUIT
HYDRAULIKSPEICHER : KREIS
ACCUMULATEUR DE PRESSION: CIRCUIT
ACCUMULATORE : CIRCUITO | 5.2 | RETURN PORT : CIRCUIT
RUECKLAUFANSCHLUSS : KREIS
ORIFICE DE RETOUR : CIRCUIT
ORIFIZIO DI RETORNO : CIRCUITO |
| 2.1 | SERVO BRAKE : CIRCUIT
BETRIEBSBREMSE : KREIS
FREIN DE SERVICE : CIRCUIT
FRENO DI SERVIZIO : CIRCUITO | 2.4 | TEST CONNECTION : CIRCUIT
PRUEFANSCHLUSS : KREIS
RACCORD D'EPREUVE : CIRCUIT
RACCORDO DI PRAVA : CIRCUITO |
| 2.2 | SERVO BRAKE : CIRCUIT
BETRIEBSBREMSE : KREIS
FREIN DE SERVICE : CIRCUIT
FRENO DI SERVIZIO : CIRCUITO | 2.5 | TEST CONNECTION : CIRCUIT
PRUEFANSCHLUSS : KREIS
RACCORD D'EPREUVE : CIRCUIT
RACCORDO DI PRAVA : CIRCUITO |



General Specifications: JED-334-0		Copyright WABCO®		WABCO	
Further Technical Data:		Date:	2011-04-29	Signature:	
Doc. Code:	Sheet:	To:	2011-04-29	Checked:	Sonnig
General Tolerances JED-261		Range of Nominal Dimensions (± mm)	2011-04-29	Heinrich	
Class	1)	≤ 50	> 50 ≤ 180	> 180 ≤ 400	> 400
Fine		0.5	1.0	1.5	2.0
Medium	X	1.0	2.0	3.0	4.0
Coarse		2.0	3.5	5.0	6.5
Tapped Holes acc. ISO 4039 / JED-162		ECN No.:	155294	Revision:	B
1) Tolerance Class Applied Crossmarked		Pro/E	467 406 233 0	Techn. Resp.:	5490
		Material No.:		Date of first issue:	1990-09-05
		Doc. Code:	Language:	ML	Sheet:
		Size:	A 1	005	1/1

Toute communication de reproduction de ce document, toute exploitation ou communication de son contenu sont interdites, sauf autorisation écrite de la WABCO. Toute réimpression, même partielle, est formellement interdite. Toute utilisation non autorisée constitue un délit et sera poursuivie conformément aux dispositions de la loi allemande sur le droit de propriété intellectuelle. Toute utilisation non autorisée sera poursuivie conformément à la loi allemande sur le droit de propriété intellectuelle.