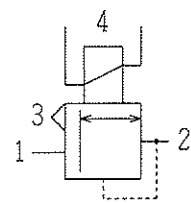
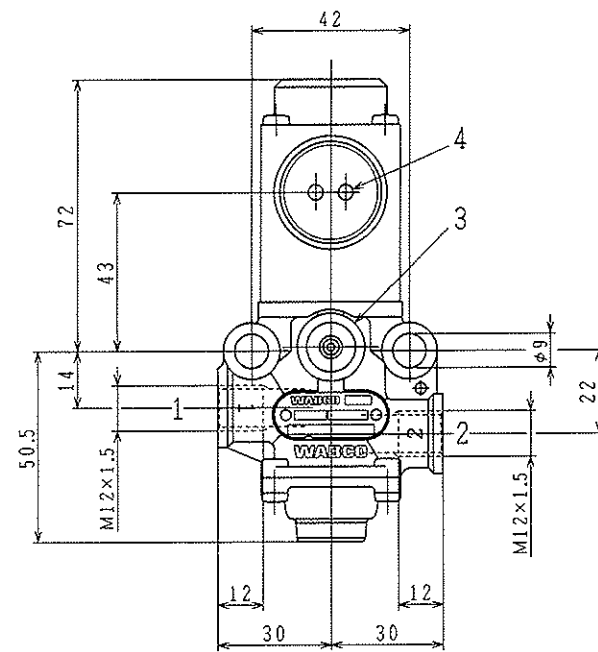
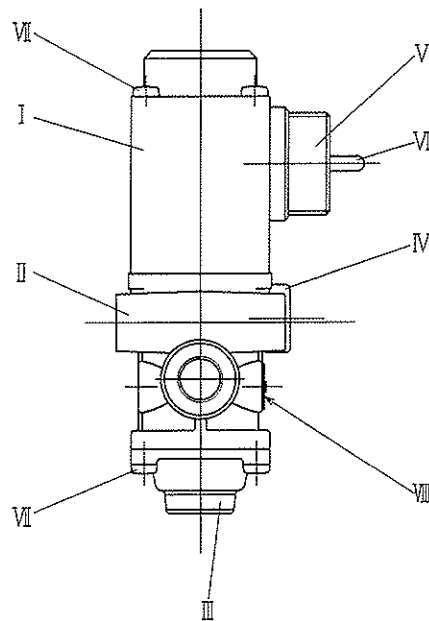
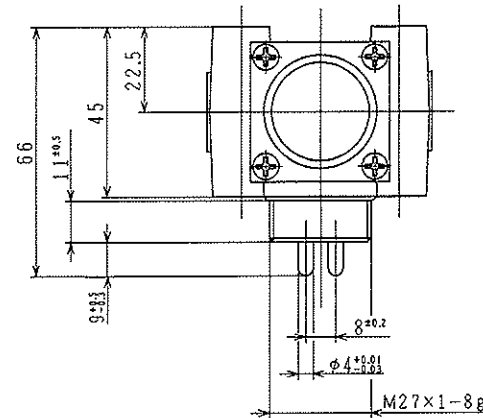


MATERIAL AND SURFACE PROTECTION 材料及び表面処理	
I	Fe JED-020.2 / Zn/C JED-256
II	Al JED-029M1 / C JED-259
III	PBD JED-352.1
IV	Fe JED-021M3 / Zn/C JED-257
V	PA 6.6 JED-559
VI	CuZn JED-076M1 / Gal Ni1 Ag1
VII	Fe JED-051 / Zn/C JED-257
VIII	Al JED-077.1 / JED-007.1

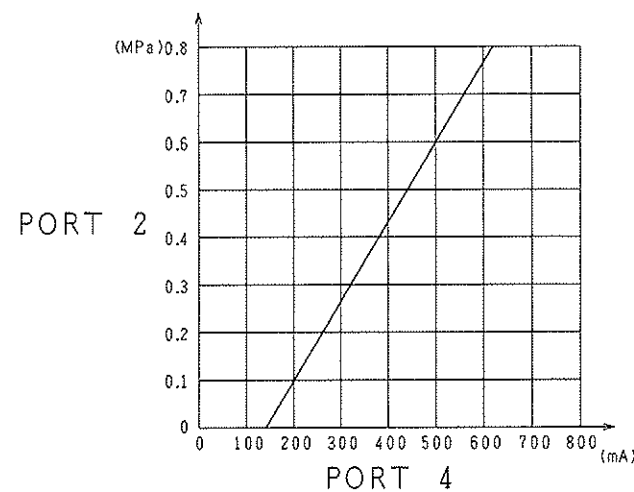
THE VALVE CORRESPONDS TO THE REGULATIONS FOR ELECTROMAGNETIC DEVICES ACCORDING TO VDE 0580
本バルブは、VDE 0580に準拠した電気磁気装置の規定を満たすものである



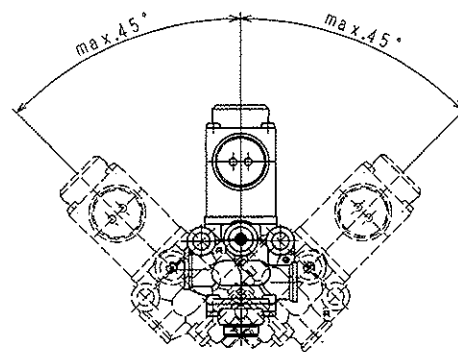
- 1 SUPPLY
入口
- 2 DELIVERY
出口
- 3 EXHAUST
排気
- 4 ELECTRICAL CONTROL
電気制御



- 1.1 WORKING MEDIUM: AIR (WATER-, OIL AND ALCOHOL CONTAINING)
作動媒体 : 空気 (水分-, 油分 アルコール分を含む)
- 1.2 WORKING ENVIRONMENT: AIR (WATER- AND SALT CONTAINING)
作動環境 : 空気 (水分-塩分を含む)
- 2.1 THERMAL RANGE OF APPLICATION UNDER NORMAL AMBIANT CONDITIONS: -40°C~+100°C
通常使用条件下における使用温度範囲
- 2.2 SHORT TERM RESISTANCE TO HEAT: MAX. 110°C AT 1hr
短時間耐熱温度 : 最大110°Cで1時間
- 3.1 WORKING PRESSURE (SUPPLY) : P1=0.5MPa~0.8MPa (P1=5.1~8.2Kgf/cm²)
作動圧力 (入口)
- 3.2 MAX. PERMISSIBLE WORKING PRESSURE (SUPPLY) : P1=1MPa (P1=10.2Kgf/cm²)
最大許容作動圧力 (入口)
- 3.3 OUTPUT PRESSURE : P2=0.4MPa/ED=100% ; P2=0.8MPa/ED=20%
出口圧力 : (P2=4.1Kgf/cm²/ED=100% ; P2=8.2Kgf/cm²/ED=20%)
- 4 MIN. FLOW PASSAGE/NOMINAL DIAMETER
最小流路面積 / 呼称径
- 4.1 PORT 1-2 : 12.6mm²/NW 4mm
ポート 1-2
- 4.2 PORT 2-3 : 5mm²/NW 2.5mm
ポート 2-3
- 5 VOLTAGE : 24V±5%
電圧
- 6 TYPE OF CURRENT: DIRECT CURRENT
電流の種類 : 直流
- 7 SERVICE CONDITION: CONTINUOUS SERVICE
使用条件 : 連続使用
- 8 MAX. CURRENT : I_{max}=0.57A/ED=100% I_{max}=0.75A/ED=20%
最大電流
- 9 TYPE OF PROTECTION ACC. TO DIN 40050 : IP 67
DIN 40050による保護分類
- 10 PROTECTION CLASS : II
保護等級
- 11 INSTALLATION LIMITATIONS: MAX. DEVIATION OF THE DEVICE FROM THE VERTICAL 45°
取付け上の制約 : 取付け姿勢は垂直より最大45°
- 12 MAINTENANCE REQUIREMENTS: NONE
メンテナンスの必要性 : 無し



INSTALLATION POSITION
取付け姿勢



GENERAL SPECIFICATION		仕様	SKETCH PART NO.	製図番号	
TREATMENT	処理	SURFACE PROTECTION	表面処理	MATERIAL	材料仕様
		ASSY			
DATE	DATE	SIGNATURE			
98.5.27	98.5.27	S. Matsuyama			
DRAWN		CHECKED			
98.5.27		98.5.27			
APPROVED		APPROVED			
98.5.27		98.5.27			
MASS	SCALE	PRODUCT IDENTIFICATION NO.		DATE FOR DOCUMENT	SHEET
0.55 kg	1:1	472 250 000 0		605	1/1
SIZE	T.R.I.	THIRD ANGLE PROJECTION	CODE FOR FUNCTION	CODE FOR SHAPE	REPLACEMENT FOR
A1	146	三角組			

0:3-A-0110

100mm