

THE VALVE CORRESPONDS TO THE REGULATIONS FOR ELECTROMAGNETIC DEVICES ACCORDING TO VDE 0580
 GERAET ENTSPRICHT DEN BESTIMMUNGEN FUER ELEKTROMAGNETISCHE GERAETE NACH VDE 0580
 LA VALVE CORRESPOND AUX CONDITIONS POUR DES APPAREILS ELECTROMAGNETIQUES SUIVANT VDE 0580
 LA VALVOLA CORRISPONDE ALLE CONDIZIONI PER APPARECCHI ELETTROMAGNETICI SECONDO VDE 0580

WORKING MEDIUM : AIR (WATER-, OIL AND ALCOHOL CONTAINING)
 ARBEITSMEDIUM : LUFT (WASSER-, OEL UND ALKOHOLHALTIG)
 FLUIDE D'UTILISATION : AIR (CHARGE D'EAU, D'HUILE ET D'ALCOOL)
 FLUIDO DI ESERCIZIO : ARIA (CONTENENTE ACQUA, OLIO ED ALCOOL)

WORKING ENVIRONMENT : AIR (CONTAINING WATER, SALT, DUST AND OIL)
 UMGEBUNGSMEDIUM : LUFT (WASSER-, SALZ-, STAUB- UND OELHALTIG)
 FLUIDE AMBIANTE : AIR (CHARGE D'EAU, DE SEL, DE POUSSIERE ET D'HUILE)
 FLUIDO AMBIENTE : ARIA (CONTENENTE ACQUA, SALE, POLVERE ED OLIO)

THERMAL RANGE OF APPLICATION UNDER NORMAL AMBIANT CONDITIONS :
 THERMISCHER ANWENDUNGSBEREICH UNTER NORMALEN UMGEBUNGSBEDINGUNGEN : -40° ... +80° C
 PLAGE DE TEMPERATURE EN UTILISATION CONTINUE DE
 CAMPO D'APPLICAZIONE TERMICA NELLE NORMALI CONDIZIONI AMBIENTALI :

SHORT TERM RESISTANCE TO HEAT : +110° C
 KURZZEITIGE WAERMEBESTAENDIGKEIT :
 RESISTANCE A LA CHALEUR A COURTE DUREE : (p_r = 0 bar, max. 1h)
 RESISTENZA AL CALORE SOLO PER BREVE TEMPO :

SUPPLY PRESSURE :
 VORRATSDRUCK : MAX. p_s = 13 bar
 PRESSION D'ALIMENTATION :
 PRESSIONE DI ALIMENTAZIONE :

SOCKET :
 GERAETESTECKDOSE :
 PRISE DE COURANT : DIN 72585 1A 2.1-Sn / K2
 PRESA DI CORRENTE :

VOLTAGE :
 SPANNUNG : 17,5 ... 30 V
 TENSION :
 TENSIONE :

TYPE OF CURRENT : DIRECT CURRENT
 STROMART : GLEICHSTROM
 NATURE DU COURANT : COURANT CONTINU
 NATURA DELLA CORRENTE : CORRENTE CONTINUA

SERVICE CONDITION :
 BETRIEBSART :
 CONDITION DU SERVICE : ED 100%
 CONDIZIONE DI SERVIZIO :

DEGREE OF PROTECTION ACC. IEC 529 : COMPLETE DEVICE IP 66, IP 69K
 SCHUTZART NACH EN 60529; IEC 529 :
 DEGRÉ DE PROTECTION SUIVANT IEC 529 : APPAREIL COMPLET
 GRADO DI PROTEZIONE SECONDO IEC 529 : APPARECCHIO COMPLETO

ELEKTRIC TERMINALS WITH MOUNTED COUPLING IP 67
 ELEKTRISCHE ANSCHLUESSE MIT MONTIERTER KUPPLUNG :
 BORNES ELECTRIQUES AVEC L' ACCOUPLEMENT MONTE :
 TERMINALI ELETTRICI CON ACCOPPIAMENTO MONTATO :

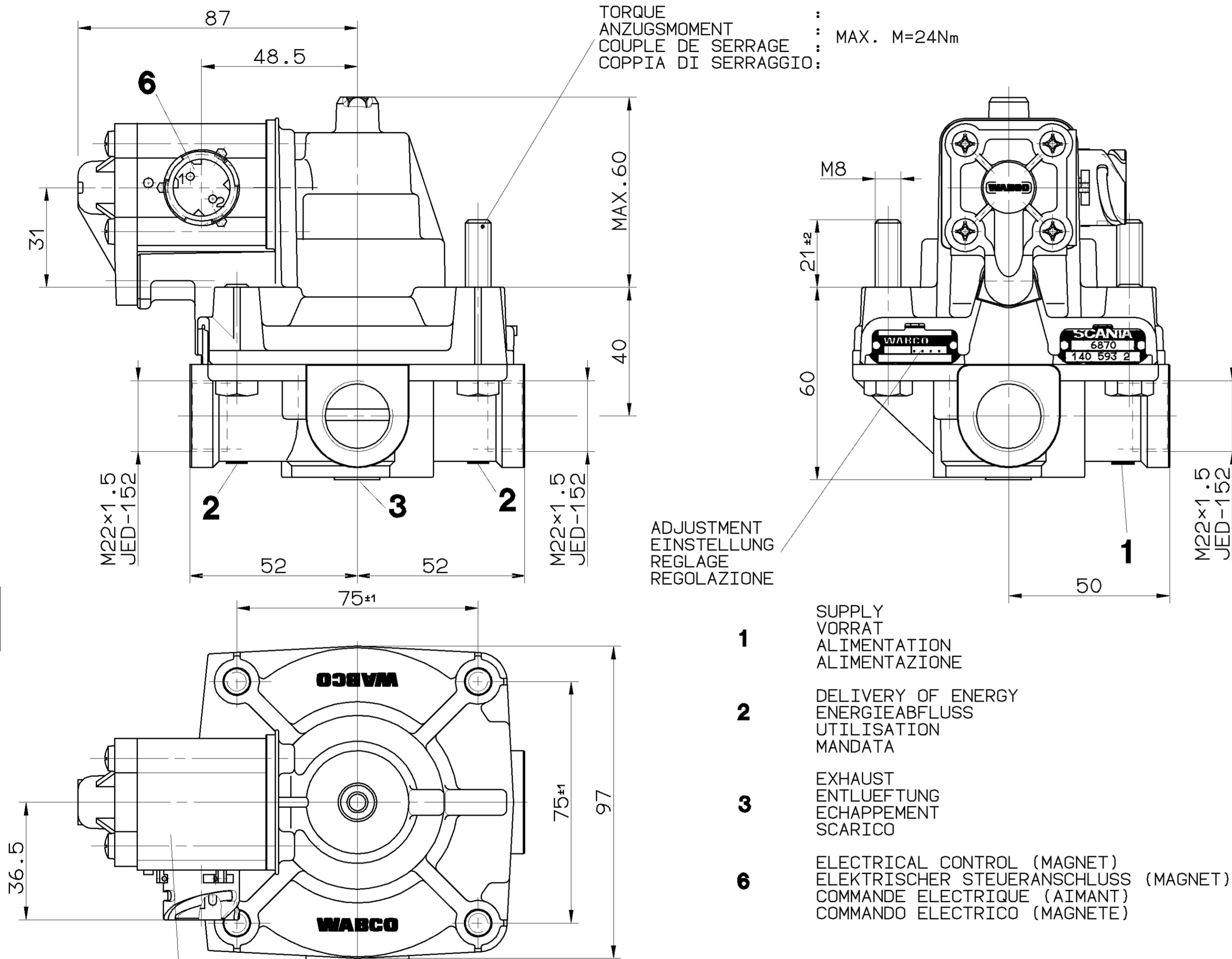
PROTECTION CLASS : III
 SCHUTZKLASSE :
 CLASSE DE PROTECTION :
 CLASSE DI PROTEZIONE :

PERMISSIBLE INSTALLATION : ±45°
 ZULAESSIGE EINBAULAGE :
 POSITION D'INSTALLATION ADMISE :
 POSIZIONE DI MONTAGGIO AMMESSA :

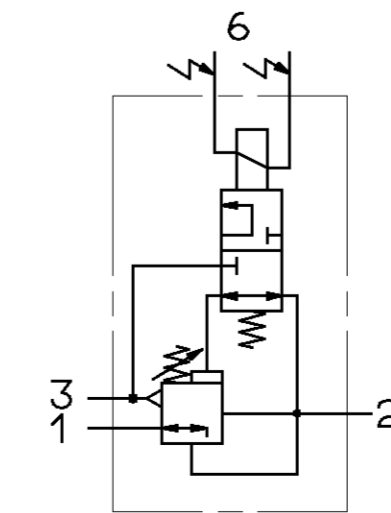
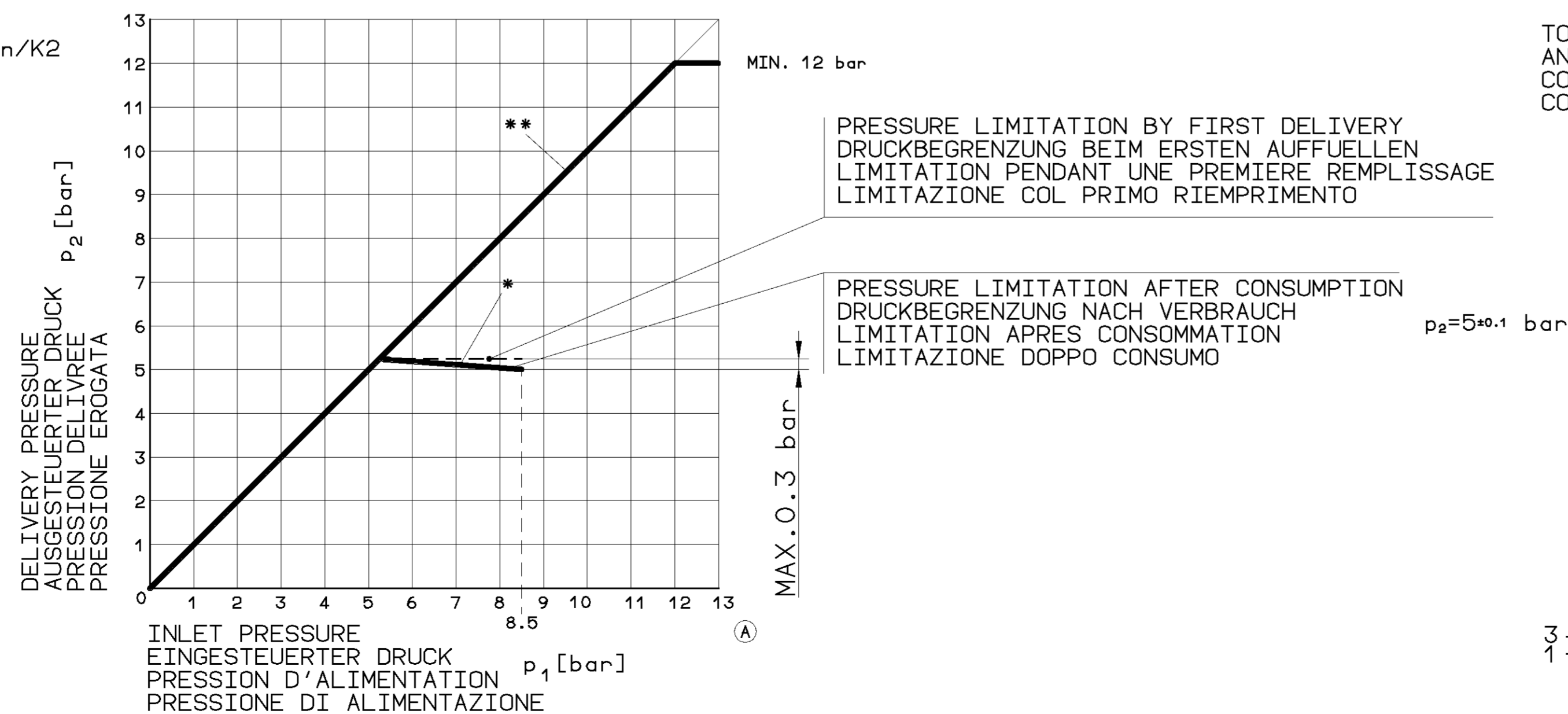
CHARACTERISTIC * = SOLENOID ENERGIZED
 KENNLINIE : MAGNET ERREGT
 COURBE CHARACTERISTIQUE : ELECTRO-AIMANT EXCITE
 CURVA CARATTERISTICA : ELETROMAGNETE ECCITATO

** = SOLENOID NOT ENERGIZED
 : MAGNET NICHT ERREGT
 : ELECTRO-AIMANT NON EXCITE
 : ELETROMAGNETE NON ECCITATO

TORQUE FOR CONNECTIONS :
 ANZUGSMOMENT FUER EINSCHRAUBSTUTZEN : M22x1.5: M_{max.} = 53 Nm
 COUPLE DE SERRAGE DES RACCORDS :
 COPPIA DI SERRAGGIO DEI RACCORDI :



DIN 72585 1A 2.1-Sn/K2



GENERAL SPECIFICATION: JED-034		CADAM-DRAWING COPYRIGHT	
FURTHER TECHNICAL DATA:		DATE: 97-11-12	
DOC. CODE: SHEET: TO:		SIGNATURE:	
GENERAL TOLERANCES		DRAWN: 97-11-12 ELZE	
RANGE OF NOMINAL DIMENSIONS (± mm)		CHECKED: 97-11-12 MENZE/KI.	
CLASS	1)	STANDARDIZATION:	
FINE	≤50	PRODUCT IDENTIFICATION NO. 475 020 011 0	
MEDIUM	50-180	DOC. CODE: 605	
COARSE	180-400	SHEET: 1/1	
	>400	REPLACEMENT FOR:	
TAPPED HOLES ACC. ISO 4039 / JED-152		SHAPE CODE:	
1) TOLERANCE CLASS APPLIED CROSSHATCHED		REVISIONS:	
066703 1xA 98-04-16		DATE: 98-04-16	
100mm		SCALE: 1:1	
EXPERT CODE: 71414		PRODUCT TYPE: 012X	

TOUTE REPRODUCTION DE CE DOCUMENT, TOUTE ESCAMOTATION OU COMMUNICATION DE SON CONTENU, EST INTERDITE SANS LAutorisation écrite de WABCO. Toute violation de cette interdiction sera poursuivie devant les tribunaux compétents. Toute réimpression ou utilisation non autorisée sans la permission écrite de WABCO est formellement interdite. Toute réimpression ou utilisation non autorisée sans la permission écrite de WABCO est formellement interdite. Toute réimpression ou utilisation non autorisée sans la permission écrite de WABCO est formellement interdite. Toute réimpression ou utilisation non autorisée sans la permission écrite de WABCO est formellement interdite. Toute réimpression ou utilisation non autorisée sans la permission écrite de WABCO est formellement interdite.