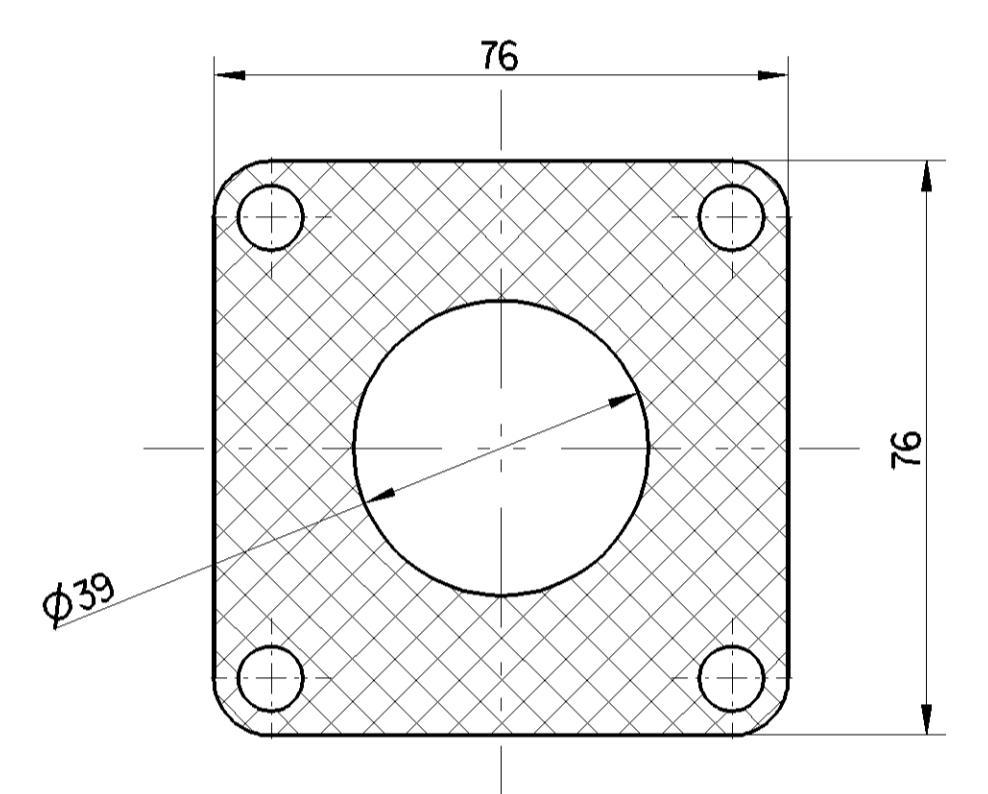
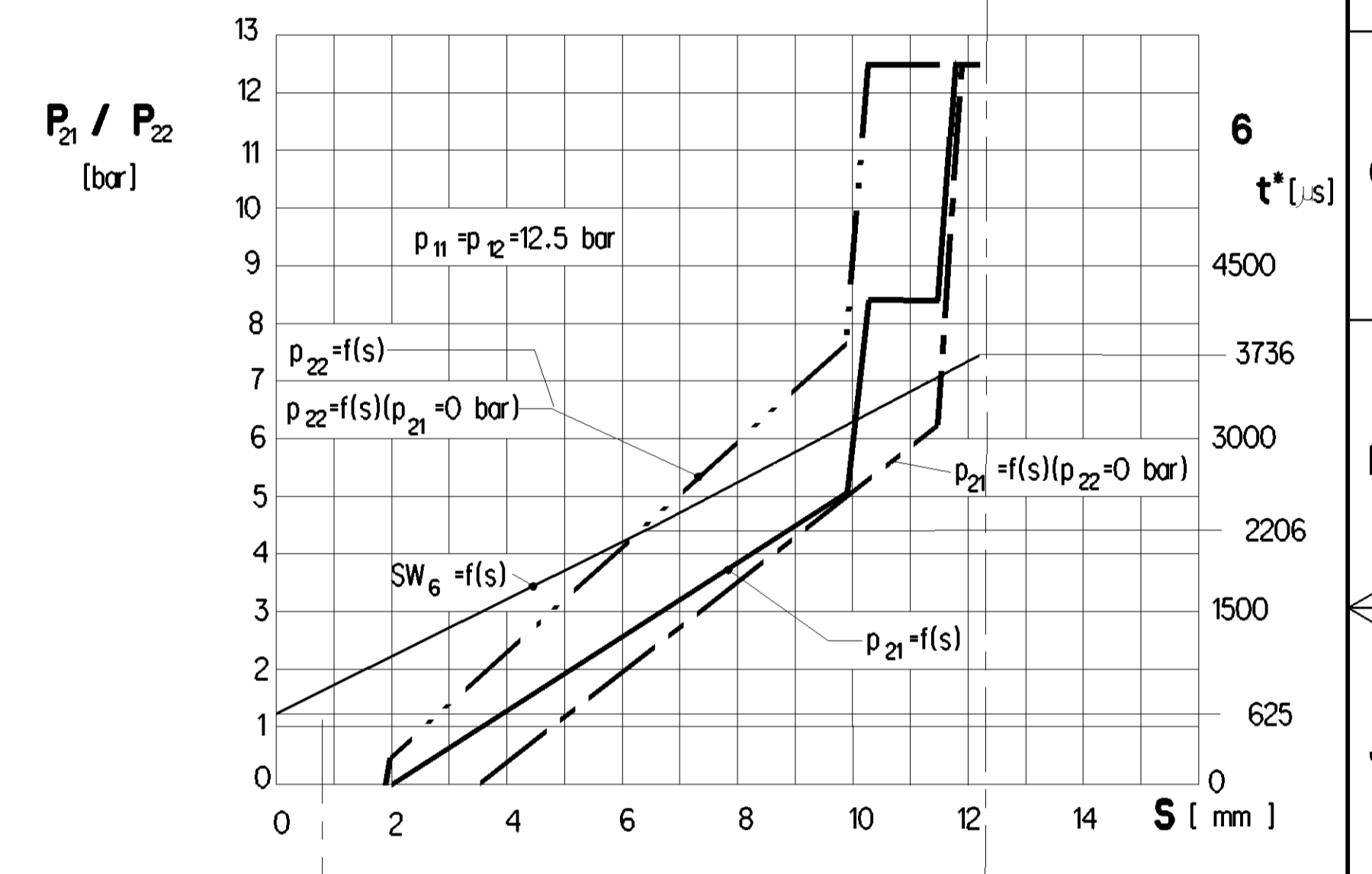


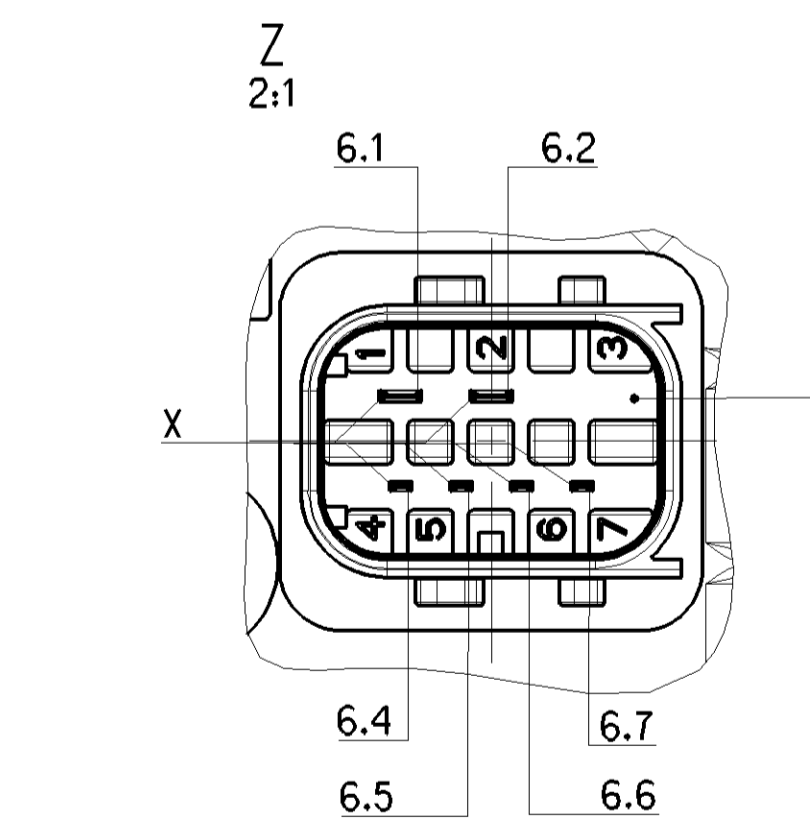
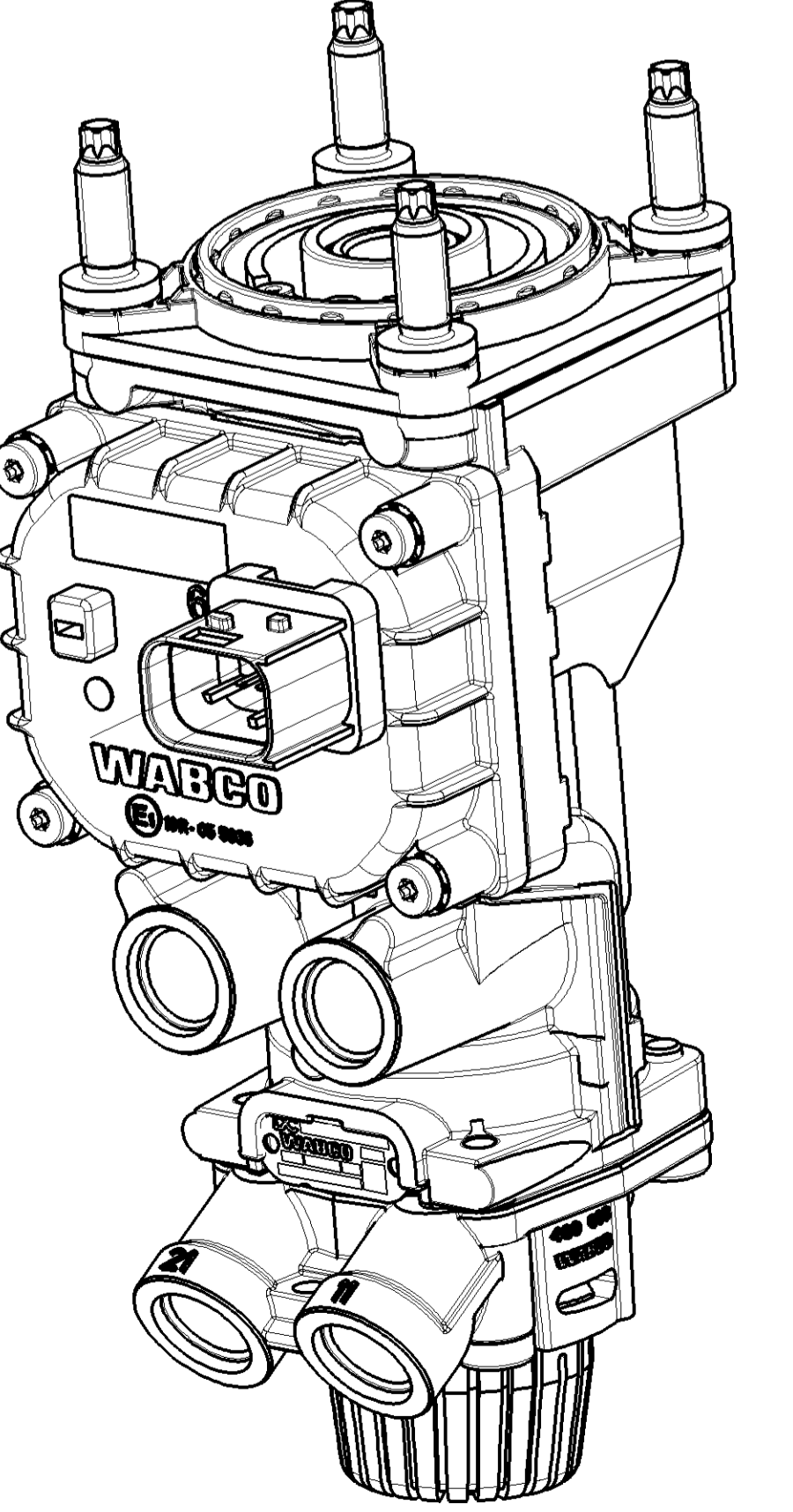
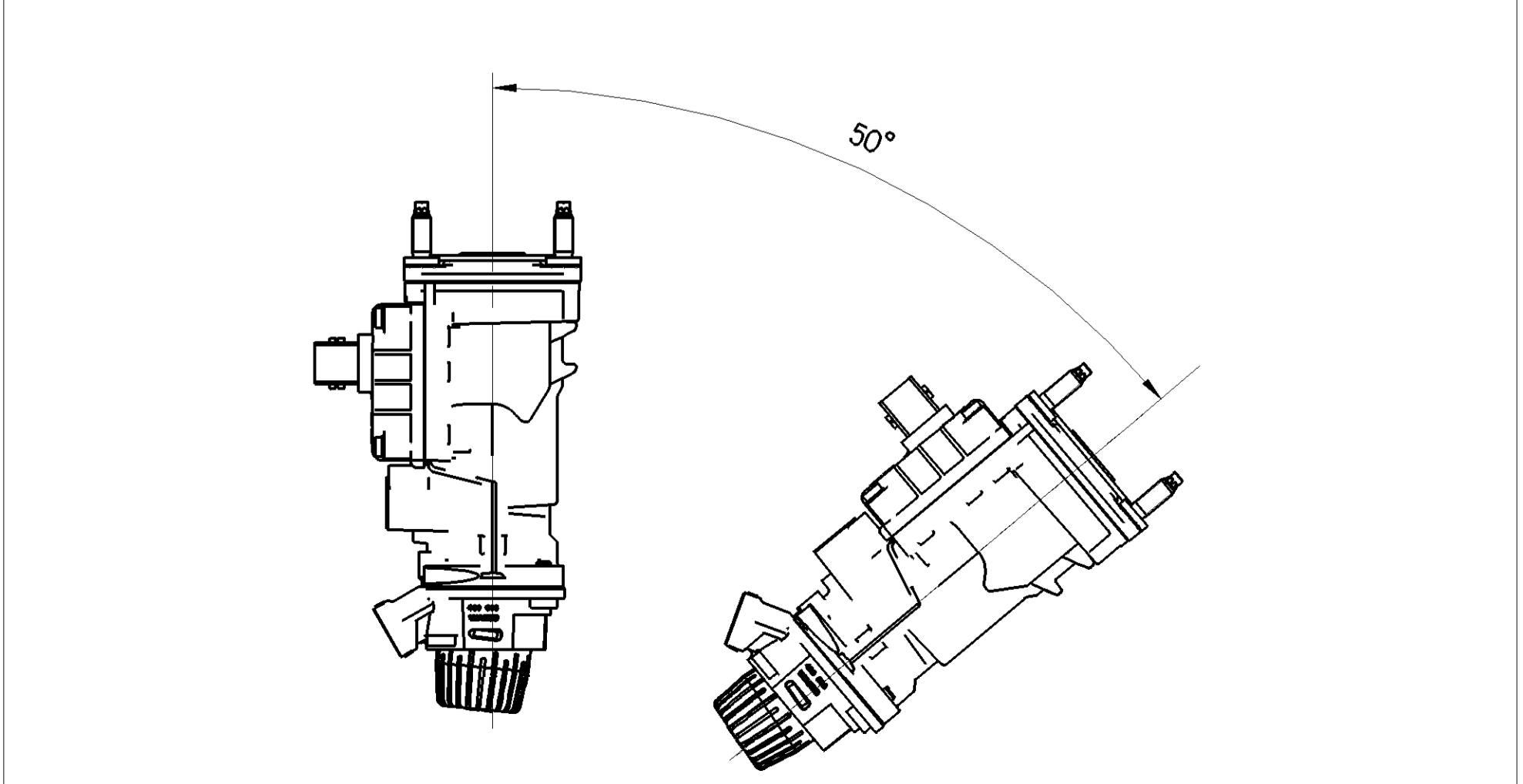
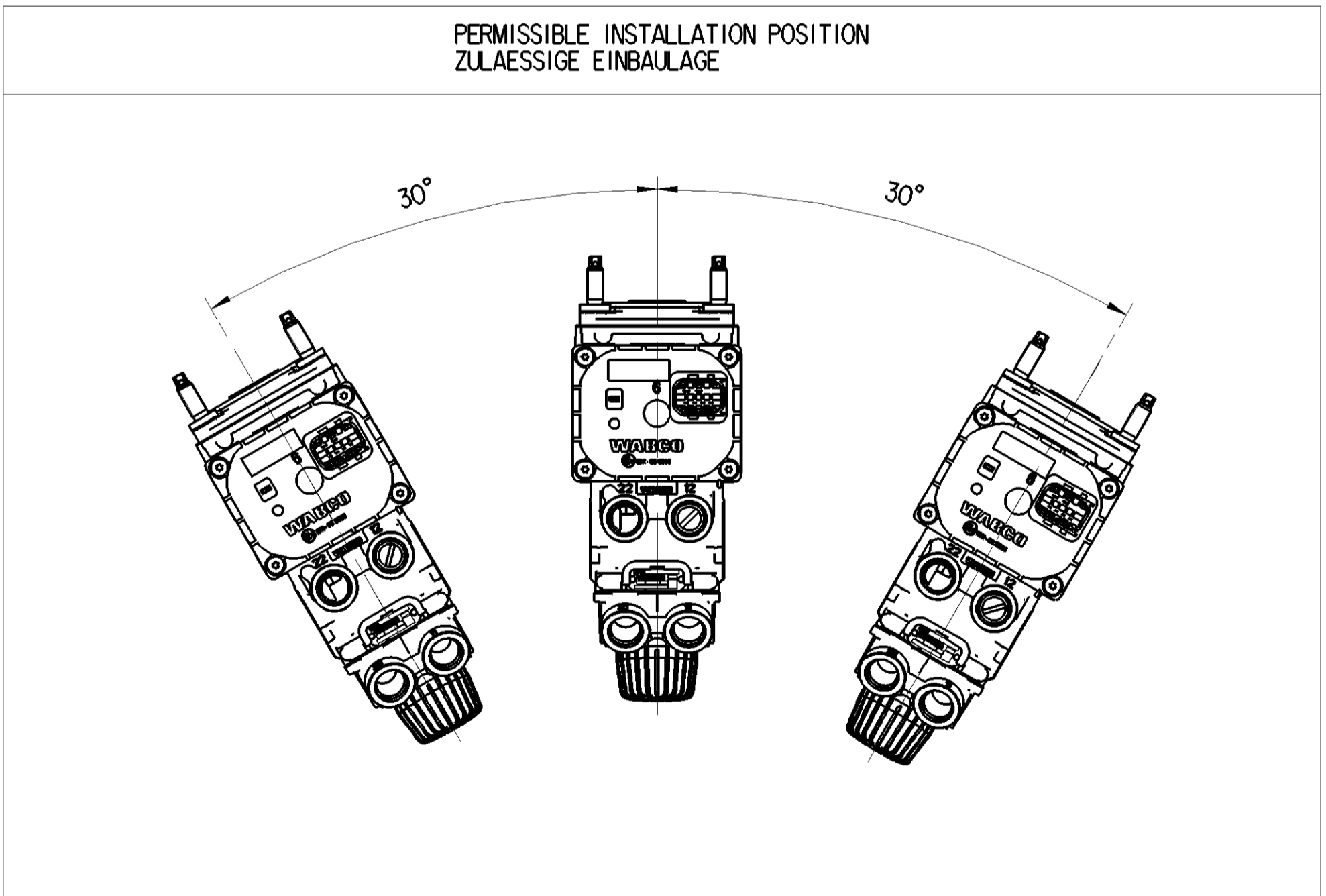
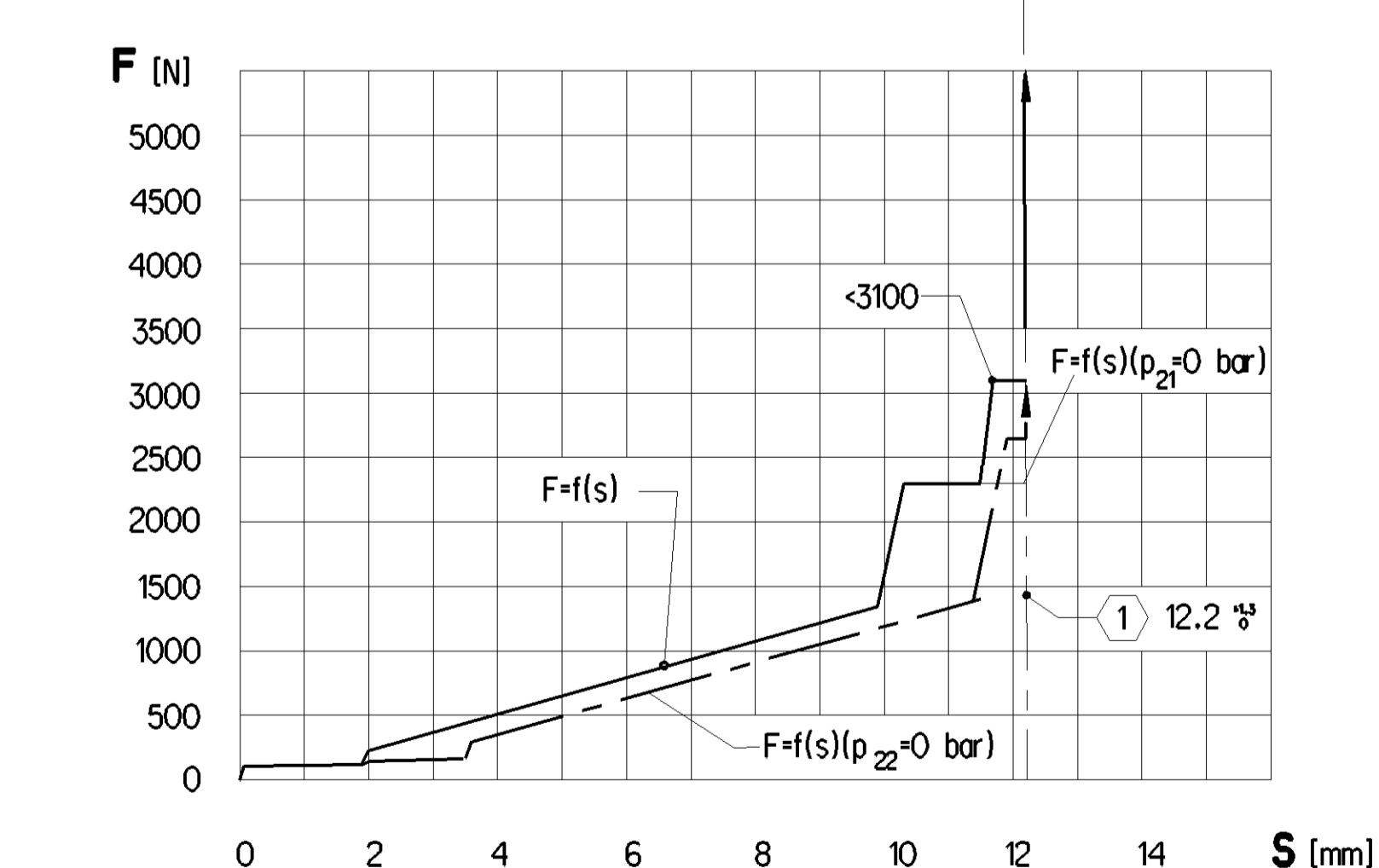
MINIMUM CONTACT SURFACE AT PEDAL PLANT FOR SEALING
MINDESTANLAGEFLÄCHE AN PEDALANLAGE ZUR ABDICHTUNG



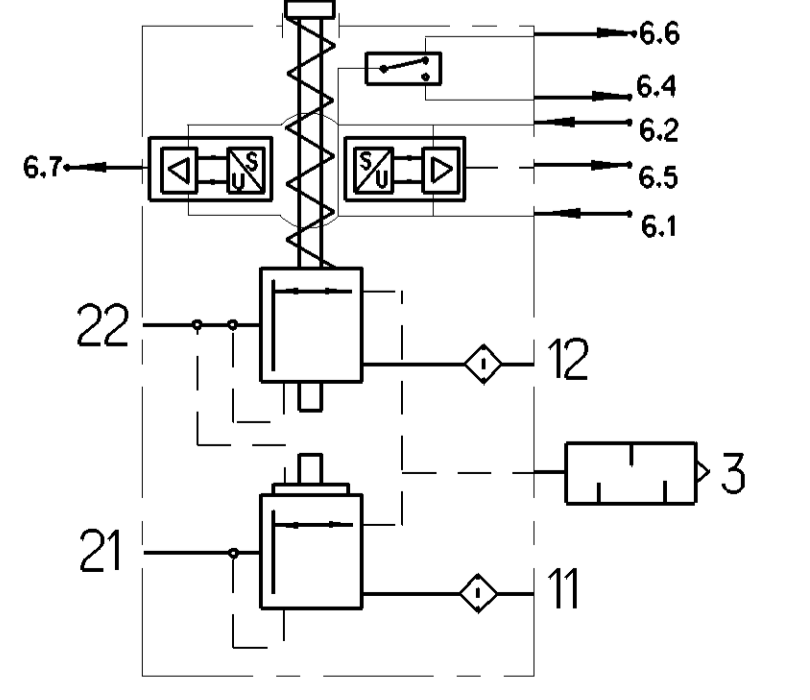
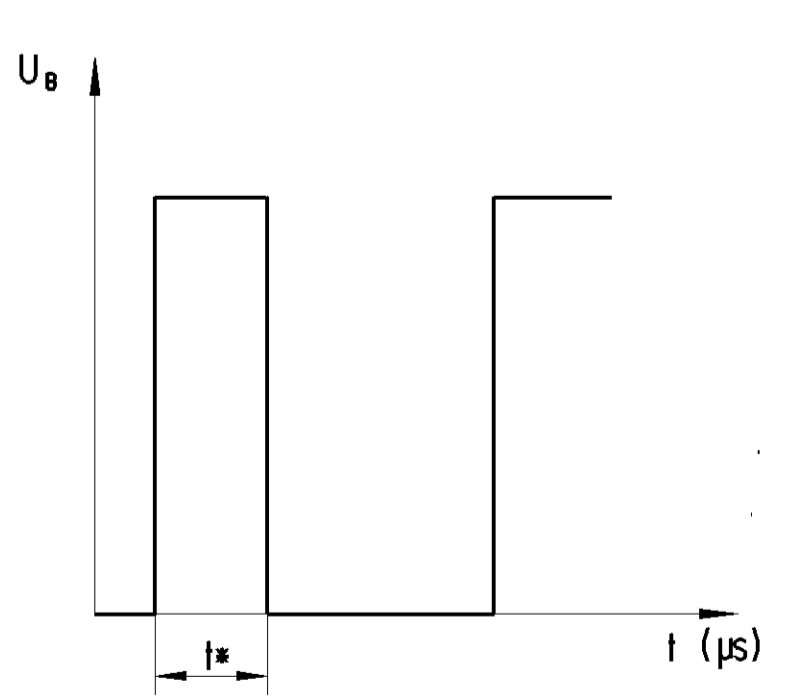
(1) DATA MATRIX CODE	(1) STOP WITHIN THE DEVICE ADMISSIBLE ANSCHLAG IM GERÄT ZULÄSSIG	I	AI	JED-029M1	Cr	JED-259-1
(2) MANUFACTURING PLANT PRODUKTIONSSTÄTTE	JED-225	II	PA6.6	JED-354-1		
(3) WABCO-DEVICE NUMBER WABCO-GERÄTE-NUMMER	BALL KUGEL $\varnothing 8^{+0.3}_0$ ROD STANGE MAX. $\varnothing 7.9$ WITH BALL MIT KUGEL MAX. $\varnothing 7.9$	III	PBT-GF30	JED-352-1		
(4) CUSTOMER NO. KUNDEN-NR.	(4) INSPECTION MARK PRÜFZEICHEN	IV	Fe	JED-051M4	Zn/Ni	JED-739-3
(5) WEEK / YEAR OF MANUFACTURE FERTIGUNGSWOCHE / -JAHR	EMV: E1 10R - 05 5936	V	AI	JED-077-1	(10)	JED-007-1
(6) REVISION CODE / ZGS ÄNDERUNGSINDEX / ZGS	IN THIS ZONE IN DIESEM BEREICH WATER JETS AND PAINT NOT PERMITTED KEIN STRAHLWASSER UND LACK ZULÄSSIG	VI	Fe	JED-051M4	Zn/C	JED-256-1
	TAPPET CLEARANCE, OBSERVE VEHICLE MANUFACTURER'S INSTALLATION INSTRUCTION STOEßSPIEL, EINSTELLVORSCHRIFT DES FAHRZEUGHERSTELLERS BEACHTEN	VII	Fe	JED-051M4	Zn/C	JED-256-4
	CONNECTOR ACCORDING TO INTERFACE DRAWING STECKER GEMÄSS SCHNITTSTELLEZEICHNUNG	VIII	(8)	JED-024M1		
	TYCO-INTERFACE DRAWING TYCO-AUSFÜHRUNGSVORSCHRIFT	IX	VMQ	JED-041M1		
	CODING KODIERUNG	X	CuZn37			(9)
	STAINLESS STEEL NICHTROSTENDER STAHL	XI	PA6 + PA6.6	JED-557 + JED-484		
	COATING LAYER THICKNESS SCHICHTDICKE	XII	NER	JED-230 (A)		
	ANODIC OXIDATION ANODISCHE OXIDATION	XIII		JED-726-3		
	VOSS 232 / N68	XIV	AI	JED+029M1	Cr	JED-259-0
	CUSTOMER RELEVANT SAFETY CHARACTERISTIC					
	CUSTOMER DMC LABEL KUNDEN DMC AUFKLEBER					
F	MAX. PERMISSIBLE ZULÄSSIG	22000N	SEE PRODUCT SPECIFICATION SIEHE PRODUKT SPEZIFIKATION			
	SURFACE ROUGHNESS OBERFLÄCHENRAUHGHEIT	Ra=12.5	FLATNESS EBENHEIT	0.8		



AI FAILURE EPB AND PN. CIRCUIT BEI AUSFALL EPB UND PN. KREIS
2 NECESSARY STROKE ERFORDERLICHER WEG S 13.5 mm NECESSARY FORCE ERFORDERLICHE KRAFT F 2700 N



6.1	GND	0V
6.2	Ub	+ (Ub = 12...32V DC)
6.4	SW1	6.1 6.6
6.6	SW2	6.4
6.5	PW1	I+ F=198 Hz
6.7	PW2	I+ F=202 Hz



General Specifications JED-554-1, Size ISO 14462 LP	Copyright WABCO®	WABCO
Further Technical Data	2019-10-16	BRAKE SIGNAL TRANSMITTER BREMSWERTGEBER
Doc. Code: JED-554-1	Sheet: 20	
Class 0: 1, 50, 180, 400	Medium X: 1.0, 2.0, 3.0, 4.0, 5.0, 6.5	
Size: 1.350	Course: A 0	480 003 070 0
Tap holes acc. JED-388-4		006 DE 1/2

A
B

Non e permesso copiare, o terzi o riprodurre questo documento, ne utilizzare il contenuto o renderlo comunque noto a terzi senza autorizzazione esplicita. Ogni infrazione costituisce un evidente abuso e comportera il risarcimento dei danni subiti. E' fatta riserva di tutti i diritti derivanti da brevetti o modelli.
 Copying of this document and giving it to others and the use or communication of the contents thereof, are forbidden without express authority. Contravention of this restriction will constitute an evident abuse and result in a liability to the payment of damages. All rights are reserved in the event of the grant of patent or registration of a utility model or design. This document is the subject of copyright.

Tout communication ou reproduction de ce document, toute exploitation ou communication de son contenu sont interdites, sauf autorisation expresse. Tout manquement a cette regle constitue un abus evident et expose son auteur au versement de dommages et interets. Tous droits de proprieite industrielle reserves, notamment en matiere de brevets et de modeles.
 Weitergabe sowie Vervielfaeltigung dieser Unterlagen, Verleihen und Mitteilen ihres Inhalts nicht gestattet, soweit nicht ausdru cklich andersbestimmt. Weiterverbreiten, Weitergeben, Weiterleihen stellen eine offensichtliche Missbrauch dar und verpflichten zu Schadenersatz. Alle Rechte hier den Fall der Patentierung oder Gebrauchsmuster-Eintragung vorbehalten.

HANDLING, STORAGE, PACKAGING, PRESERVATION AND DELIVERY
 HANDHABUNG, LAGERUNG, VERPACKUNG, KONSERVIERUNG UND VERSAND

480 020 000 0
 (DOC 035)

FOR FURTHER TECHNICAL DATA SEE PRODUCT SPECIFICATION DOCUMENT N°
 WEITERE TECHNISCHE DATEN SIEHE PRODUKTSPEZIFIKATION-DOKUMENTEN NR

480 003 070 0
 (CODE 035)

THE DEVICE IS SUITED FOR INSTALLATION ON THE DRIVER'S CAB ONLY
 GERAET IST NUR FUER FAHRERHAUSANBAU GEEIGNET

PERMISSIBLE LEAKAGE ZULAESSIGE LECKAGE		SEE PRODUCT SPECIFICATION SIEHE PRODUKTSPEZIFIKATION
THERMAL RANGE OF APPLICATION THERMISCHER ANWENDUNGSBEREICH	-40 °C.....+80 °C	

SHORT TERM RESISTANCE TO HEAT KURZZEITIGE WAERMEBESTAENDIGKEIT	MAX. 110 °C AT 1h	WITHOUT FUNCTION OHNE FUNKTION
---	----------------------	-----------------------------------

NOMINAL DIAMETER NENNWEITE	12	=>	22	Ø6 mm
	11	=>	21	Ø5 mm
	22	=>	3	Ø5.4 mm
	21	=>	3	Ø5 mm

WORKING MEDIUM ARBEITSMEDIUM	AIR (WATER-,OIL-AND ALCOHOL CONTAINING) LUFT (WASSER-,OEL-UND ALKOHOLHALTIG)
---------------------------------	---

AMBIENT ENVIRONMENT UMGEBUNGSMEDIUM	AIR (WATER-,SALT-; DUST-AND OIL CONTAINING) LUFT (WASSER-,SALZ-;STAUB-UND OELHALTIG)
--	---

PERMISSIBLE PRESSURE ZULAESSIGER DRUCK	pe = MAX.15 bar
---	-----------------

WORKING PRESSURE BETRIEBSDRUCK	pe = 12.5 bar
-----------------------------------	---------------

IN A DISTANCE OF IM ABSTAND VON	7m	SOUND LEVEL SCHALLPEGEL	< 69 dbA (ISO 3744)
------------------------------------	----	----------------------------	------------------------

OPERATING VOLTAGE BETRIEBSSPANNUNG	24 ⁺⁸ ₋₁₂ V DC
---------------------------------------	--------------------------------------

LOAD-CARRYING CAPACITY BELASTBARKEIT	6.4 / 6.6	≤10mA OHMSCHER LAST
---	-----------	------------------------

OUTLET AUSGANG	6.5 / 6.7	PWM-SIGNAL I _{max} .20mA R _i =100KΩ
-------------------	-----------	---

CURRENT CONSUMPTION STROMAUFNAHME	6.2	MAX.200mA
--------------------------------------	-----	-----------

PROTECTION CLASS ACC. TO SCHUTZKLASSE NACH	VDE 0580
---	----------

TYPE OF PROTECTION SCHUTZART	COMPLETE DEVICE WITH MOUNTED COUPLING KOMPLETTES GERAET MIT MONTIERTER KUPPLUNG	IP 6K6K IP 6K9K
	ELECTRIC TERMINALS WITHOUT MOUNTED COUPLING ELEKTRISCHE ANSCHLUESSE OHNE MONTIERTER KUPPLUNG	IP 6K7

MAX. LEAKAGE, DURING PRESSURE MAINTENANCE OR WHILE NOT OPERATED, NEW DEVICE MAX. LECKAGE , DRUCKHALTEND ODER UNBETAETIGT, NEUGERAET	≥-20°...+80 °C	10 cm ³ /min.	DIN 1343
	-40°...-20 °C	1500 cm ³ /min	

Ⓐ

General Specification: JED-334-1, Size ISO 14405 LP		Copyright WABCO®		WABCO	
Further Technical Data:		Date	Signature		
Doc. Code	Sheet	To	Drawn	BRAKE SIGNAL TRANSMITTER BREMSWERTGEBER	
General Tolerances JED-261		2019-10-16	Mksa		
Range of Nominal Dimensions (± mm)		Checked	Expert	2019-10-18	
Class 1) ≤ 50 > 50 ≤ 180 > 180 ≤ 400 > 400		2019-10-18	Adamski		
Fine	0.5 1.0 1.5 2.0	Keska		Date of first issue: 2018-10-03	
Medium	1.0 2.0 3.0 4.0	Mass	Scale	Material No.	
Coarse	2.0 3.5 5.0 6.5	1.350 KG	NTS	480 003 070 0	
Tapped Holes acc. -		Size	CAD System	Doc.Code	Language
1) Tolerance Class Applied Crossmarked		A 2	CREO	005	DE
		ECN-No.		Revision	Techn. Resp.
		175367		1/3	A
		Replacement for		480 003 050 0	

A
B

C

D

E

F

G

H