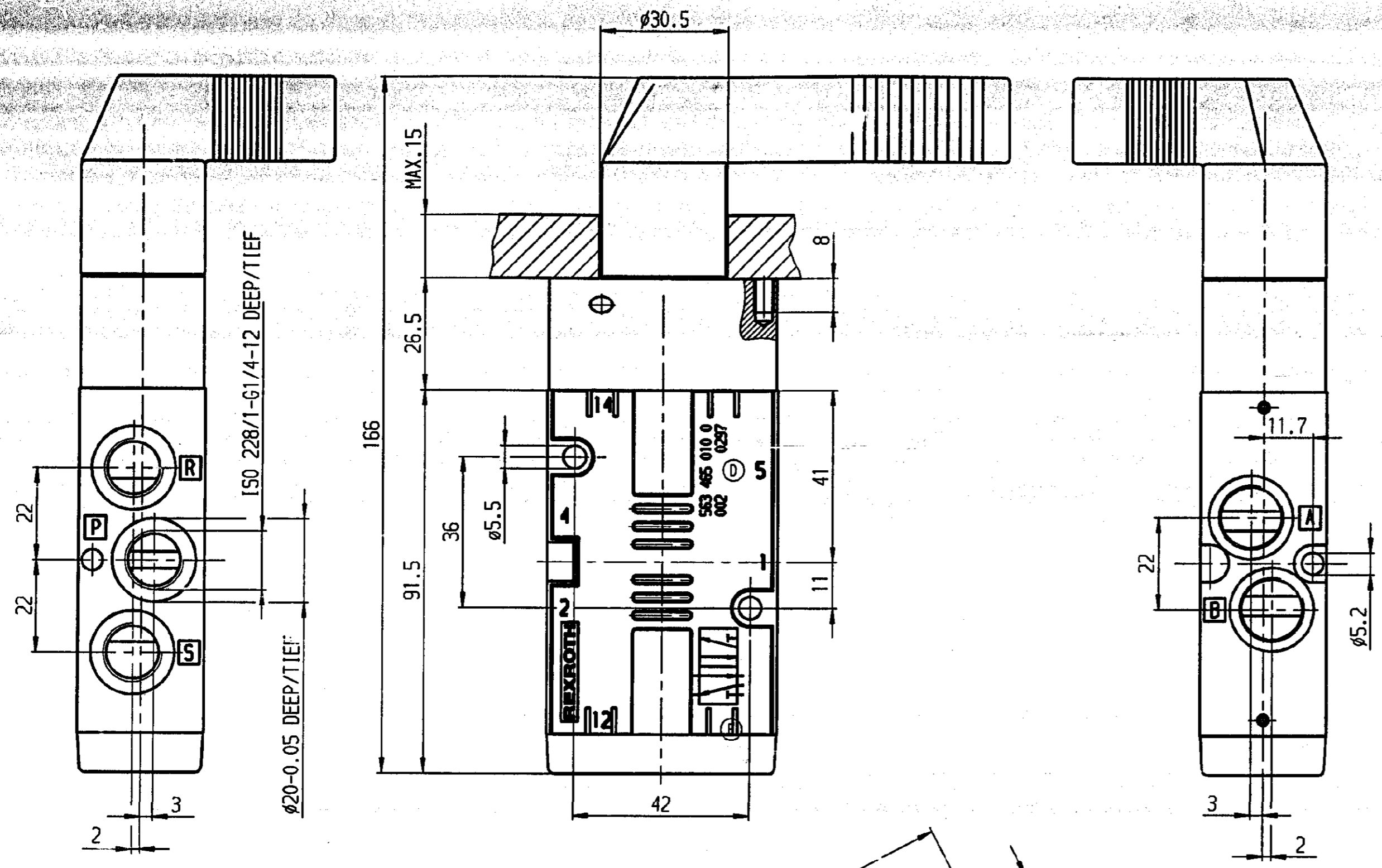


AND GIVING IT TO OTHERS AND THE USE OR COMMUNICATION OF THE CONTENTS THEREOF WITHOUT EXPRESS AUTHORITY. CONVICTION OF THIS RESTRICTION WILL RAISE AND RESULT IN A LIABILITY TO THE PATENT OF DAMAGES. ALL RIGHTS ARE RESERVED IN THE EVENT OF THE GRANT OF A PATENT OR THE REGISTRATION OF A UTILITY MODEL OR DESIGN. THIS DRAWING IS THE SUBJECT OF COPYRIGHT.

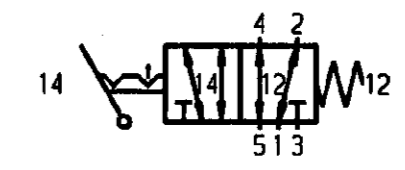
UND GEBEN SIE ES AN ANDERE UND DIE VERWENDUNG ODER VERBREITUNG DER INHALTS NICHT GESTÄTTET. SONSTIGE VERWENDUNG ODER VERBREITUNG DER INHALTS NICHT GESTÄTTET. SONSTIGE VERWENDUNG ODER VERBREITUNG DER INHALTS NICHT GESTÄTTET. SONSTIGE VERWENDUNG ODER VERBREITUNG DER INHALTS NICHT GESTÄTTET.



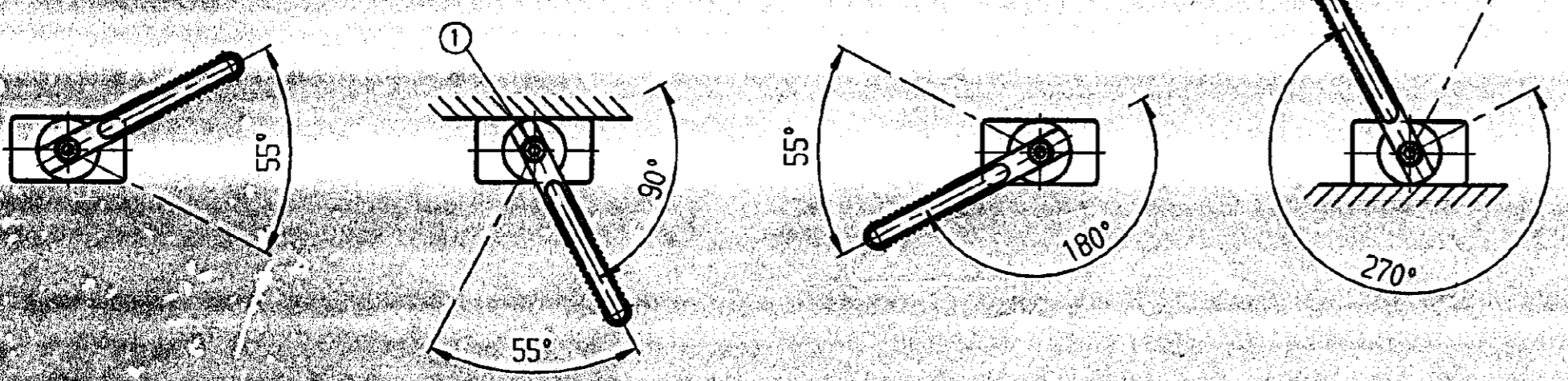
TECHNICAL DATA/TECHNISCHE DATEN

NOMINAL DIAMETER NENNWEITE	7mm 7mm
FLOW RATE DURCHFLUSS	1200 NL/min 1200 NL/min
THERMAL RANGE OF APPLICATION THERMISCHER ANWENDBEREICH	-25 °C +80 °C
MEDIUM MEDIUM	AIR LUFT
WORKING PRESSURE BETRIEBSDRUCK	MAX. 10bar MAX. 10bar
OPERATING FORCE BETAETIGUNGSKRAFT	Fmin.=15N Fmin.=15N

SYMBOL/SINNBILD



POSSIBLE POSITION (UNLOC SCREW ①)  
MOEGLICHE AUSGANGSSTELLUNG (SCHRAUBE ① LOESEN)



CLASS	RANGE OF NOMINAL DIMENSIONS (±mm)				A
	1)	<50	<180	>180 <400	
I		0.5	1	1.5	2
II	X	1	2	3	4
III		2	3.5	5	6.5

1) TOLERANCE CLASS APPLIED CROSSMARKED

DATE	SIGNATURE	<b>MANNESMANN REXROTH</b> Pneumatik 0-2 JUNI 1999 5/2 DIR. CONTROL VALVE NO? 5/2-WEGEVENTIL NN7
20.11.1997	KRAFT	
20.11.1997	LIESENHOFER	
20.11.1997	STOSSBERG	
MASS	SCALE	PRODUCT IDENTIFICATION NO.
0.64 kg	1:1	563 465 010 0
SIZE	TRI	CODE FOR DOC
A 2	130	605
EXPERT CODE	REPLACEMENT FOR	
903		
ORIGINAL VOM 08.04.1988		