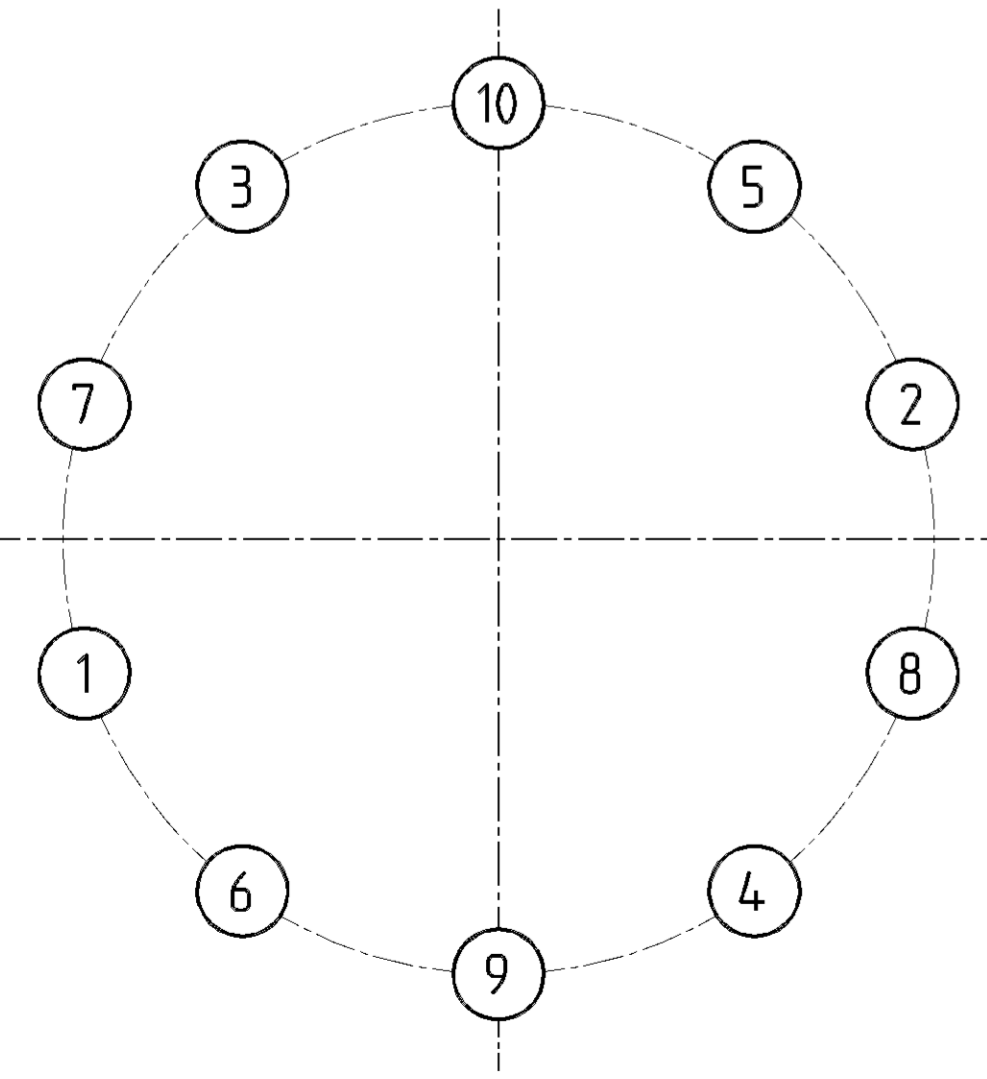
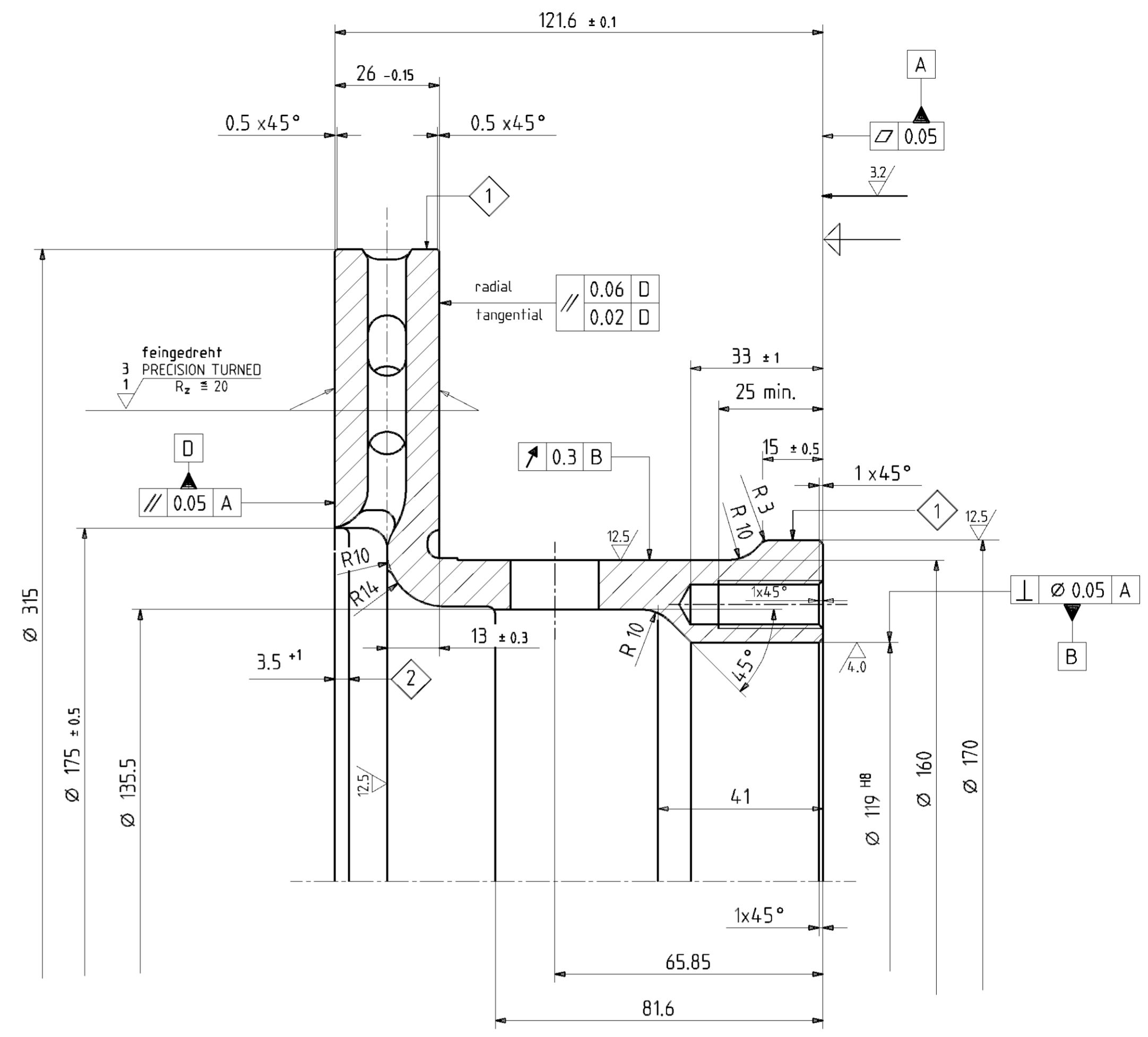


Anziehreihenfolge
TIGHTENING SEQUENCE



Mit Schrauben M12 der Qualität 10.9 ist ein Bremsmoment von 5570 Nm reibschlüssig auf den Nabenflansch übertragbar.
Das maximal zulässige Moment beträgt 6250 Nm.
A BRAKE TORQUE OF 5570 Nm IS TRANSFERABLE TO THE HUB FLANGE BY FRICTION USING SCREWS M12 GRADE 10.9.
THE MAX. PERMISSIBLE BRAKE TORQUE IS 6250 Nm.



- 1** = WABCO-Nr. und Lieferantenzeichen nach WABCO N 1.55 Bl. 2 und Datumschlüssel nach WABCO N 1.55 Bl.1, in Mittelschrift 4 DIN 1451 eingepreßt.
WABCO NUMBER AND SUPPLIER CODE ACCORDING TO WABCO STANDARD N 1.55 BL.2 AND DATE CODE ACCORDING TO WABCO STANDARD N 1.55 BL.1 STAMPED IN USING LARGE TEXT 4 DIN 1451
- 2** = Dieser Bereich frei von Auswuchtklammern
THIS AREA HAS TO BE FREE OF BALANCING CLAMPS

Statisch rotierend ausgewuchtet (Wuchtklammern)
STATICALLY ROTATING BALANCED (BALANCING CLAMPS)
Unwucht ≤ 3 Ncm
IMBALANCE ≤ 3 Ncm

Allgemeintoleranzen / GENERAL TOLERANCES		gehobene Kanten / CHAMFERED		Winkelmaße, kürzerer Schenkel / ANGULAR DIMENSIONS, SHORTER ANGLE SIDE		Toleranz / TOLERANCE	
über / over	bis / up to	0,5	3	10	50	10	4,00
≤ 30	30 - 120	0,5	3	10	50	10	4,00
≤ 120	120 - 400	0,5	3	10	50	10	4,00
≤ 400	400 - 1000	0,5	3	10	50	10	4,00

FÜR DIESE ZEICHNUNG BEHALT SICH DIE FIRMA WABCO ALLE RECHTE VOR, DIE SIE VERWÄHLT ZU BEHANDLEN UND DARF OHNE UNSERE ZUSTIMMUNG WIEDER VERWENDET WERDEN. NICHT DRITTE ZUGELASSEN ERHEBEN, NUR DORT, DIE DABIN DARGESTELLTEN EINZELTEILE GEFERTIGT WERDEN. ZUWEHRHÄNDLICHEN KÖNNEN STRAFRECHTLICHE FOLGEN HABEN. WABCO RESERVES ITSELF ALL RIGHTS TO THIS DRAWING. IT IS TO BE TREATED AS CONFIDENTIAL AND WITHOUT OUR PERMISSION, SHALL NOT BE REPRODUCED OR MADE ACCESSIBLE TO THIRD PARTIES OR REPRODUCED, NOR IS IT PERMITTED TO MANUFACTURE INDIVIDUAL COMPONENTS REPRESENTED IN THE DRAWING. VIOLATION WILL BE PROSECUTED.				WERKSTOFF / MATERIAL HB 119 0 - 0,054 0		DATUM / DATE 22.01.02	NAME / NAME Rönz	WABCO Perrot Bremsen GmbH	
ZUL. ABWEICHUNGEN FÜR MASSE OHNE TOLERANZANGABE Rohteil GTB DIN 1685/Fertigkeit siehe Tabelle ALLOWABLE DEVIATIONS FOR DIMENSIONS WITHOUT TOLERANCES				WERKSTOFF-NR. / MATERIAL NO. 456 F-0		BEFRIEGT / CHECKED 24.01.02 Braun	ERSETZT FÜR / REPLACEMENT FOR 24.01.02 M. Keller		
TYP / TYPE 456 F-0				MASSSTAB / SCALE 1 : 1		BEZEICHNUNG / DESIGNATION Bremsscheibe BRAKE DISC		ZEICHNUNGS-NR. / DRAWING NO. 13 162 041	DOC. CODE 605