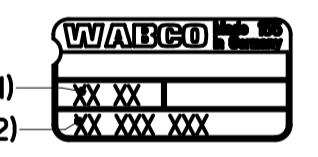


LIEFERZUSTAND  
CONFIGURATION WHEN DELIVERED

◄ SAFETY CHARACTERISTICS	0
◄ SIGNIFICANT CHARACTERISTICS	0
◄ CUSTOMER INTERFACE	0

	ANZIEHDREHMOMENT TIGHTENING TORQUE	SW WIDTH OVER FLATS	Bemerkung Note	
①	17.5 ± 2.5 Nm 154.9 ± 22.1 in.lb	17	ANSCHLUSS WAHLWEISE 7/16"-20 UNF-2B	FEED CONNECTION OPTIONAL 7/16"-20 UNF-2B
②	20 ± 10 Nm 177 ± 88.5 in.lb	24	KRONENMUTTER M16x1.5	HEXAGON SLOTTED & CASTLE NUT M16x1.5
③	100 ± 10 Nm 885 ± 88.5 in.lb	30	SECHSKANTMUTTER M20	HEXAGON NUT M20
④	12 + 4 Nm 106.2 ± 35.4 in.lb	11	ENTLUEFTER M10x1	BLEEDER M10x1
⑤	18 + 3 Nm 159.3 ± 26.5 in.lb	17	VERSCHLUSSSCHRAUBE 7/16"-20 UNF-2B	LOCKING SCREW 7/16"-20 UNF-2B

- ⑥ BREMSSCHEIBE NEU  
BRAKE DISC NEW
- ⑦ MAXIMALE VERSCHIEBUNG  
MAX. DISPLACEMENT
- ⑧ KENNZEICHNUNG  
PRODUCT IDENTIFICATION
- ⑨ RAUM FUER ENTLUEFTER UND STAUBKAPPE BEI TRANSPORT  
BLEEDER AND DUST CAP STORED IN THIS AREA FOR TRANSPORT
- ⑩ LIEFERZUSTAND: MUTTER ANGELEGT  
CONFIGURATION WHEN DELIVERED; NUT INSTALLED
- ⑪ VERSCHLUSSSTOFFEN FUER TRANSPORT UND LAGERUNG  
PLUG FOR STORAGE AND SHIPMENT
- ⑫ WARNUNG FEDERVORSPANNUNG  
WARNING SPRING LOADED



1) HERSTELLDATUM  
DATE OF MANUFACTURE  
2) WABCO-IDENT-NR.  
WABCO IDENT NUMBER

SCHMIERANWEISUNG 640 023 004 0  
LUBRICATION INSTRUCTION 40 023 004 0

40 034 005	13.183	FORM C SHAPE C
40 034 004	13.129	FORM B SHAPE B
40 034 002	13.189	FORM A SHAPE A
MATERIAL-NR. MATERIAL-NO.	GEWICHT MASS	AUSFUEHRUNG EXECUTION

BREMSSATTEL MIT SCHWARZER FARBE GESPRITZT  
CALIPER PAINTED WITH BLACK COLOUR TINT

MINERALOELBESTAENDIGE AUSFUEHRUNG  
MINERAL OIL RESISTANT

General Specifications: ISO 8075, JED-334-1, Size ISO 14405 LP

Copyright ZF®

Further Technical Data: Date: 2024-01-12, Drawn: Bhorani, Checked: Shirazi

Doc. Code: Sheet: To: 2024-01-12

Class	1)	≤ 50	50 > 180	180 ≤ 400	> 400
Range of nominal dimensions in mm					
Fine		±0.5	±1	±1.5	±2
Medium	X	±1	±2	±3	±4
Coarse		±2	±3.5	±5	±6.5

Dimensions in mm

Mass: 13 kg, Scale: 1:1

Size: CAD System

Tapped Holes acc. JED-152

1) Tolerance Class Applied Crossmarked

Material No.: 40 034 002

Date of first issue: 2024-01-12

Doc. Code: Language: 053 DE 1/1

ECN-No.: 514966, Revision: F, Techn. Resp.: 6910

Replacement for: -

VOR FESTLEGUNG DER BREMSENGROSSE  
KENNDATENBLATT BEACHTEN

BEFORE CHOOSING THE BRAKE  
TAKE NOTICE OF THE  
CHARACTERISTIC DATA SHEET

KENNDATENBLATT  
CHARACTERISTIC DATA SHEET

KRONENMUTTER DIN 937 - M16x1.5-17H  
HEXAGON SLOTTED AND CASTLE NUT DIN 937 - M16x1.5-17H

SPLINT DIN 94 - 4x28 VERZINKT - ST  
SPLIT PIN DIN 94 - 4x28 GALVANIZED - ST

SICHERUNGSRING DIN 471 - 16x1 - VERZINKT  
RETAINING RING DIN 471 - 16x1 - GALVANIZED

340 VI-OE

Tutti i diritti sono riservati. È vietata espressamente la ristampa o l'uso non autorizzato senza permesso scritto dalla ZF. È vietata espressamente la ristampa o l'uso non autorizzato senza permesso scritto dalla ZF. È vietata espressamente la ristampa o l'uso non autorizzato senza permesso scritto dalla ZF. È vietata espressamente la ristampa o l'uso non autorizzato senza permesso scritto dalla ZF. È vietata espressamente la ristampa o l'uso non autorizzato senza permesso scritto dalla ZF.