

# WABCO AUTOMATIZÁLT MANUÁLIS SEBESSÉGVÁLTÓ (AMT)

Utópiaci megoldások Daimler alkalmazások  
sebességváltó vezérlőegységeihez



Elérhető  
független,  
értékesítés utáni  
szolgáltatásokat  
kínáló műhelyek  
számára!

**WABCO**

# WABCO AUTOMATIZÁLT KÉZI KAPCSOLÁSÚ SEBESSÉGVÁLTÓ (AMT)

CSERE ALKATRÉSZEK, TARTOZÉKOK ÉS JAVÍTÁSI MEGOLDÁSOK AZ ÉRTÉKESÍTÉS UTÁNI PIAC SZÁMÁRA

## VÁLLALKOZÁSA A WABCO-VAL EGYÜTT NÖVEKEDHET

A WABCO AMT megoldásai az optimalizált áttétel-átkapcsolás révén növelik a megtakarított üzemanyag mennyiségét. Ráadásul hozzásegítik a járművek üzemeltetőit a fizikai elhasználódás jelentős csökkentéséhez, ezzel csökkentik a járművek állásidőjét. A Daimler harmadik generációs automatizált kézi kapcsolású sebességváltóinkhoz kapcsolódó technológiát (AMT, Automated Manual Transmission) 2002-ben indítottuk újtá. Azóta 600 000 (sorozatban gyártott) vontatóba szerelték be. Ezen tehergépkocsik zömének már telelt a garanciális időszaka, és most hatalmas lehetőséget jelentenek az Ön műhelye számára... Csak készüljön fel teljes körű kiszolgálásukra!

## SZÁMÍT AZ EREDETI ALKATRÉSZ

Az eredeti alkatrészek használata garantálja a tökéletes illesztést és a zavartalan működést; ügyfelei és saját problémáktól mentes napjait. Javítókészletek széles választékát kínáljuk, valamint teljes eszköztárat, amelyek lehetővé teszik a legtöbb javítási feladat megoldását, és amelyek egyszerűen hozzáférhetők saját világszerte elérhető forgalmazási hálózatunkon keresztül.



## KÖNNYEBB, MINT GONDOLNÁ

Bár az AMT-k javítása bonyolultnak tűnik, a Daimler AMT modulokat a sebességváltó felületén helyezik el. Így javításkor könnyen hozzáférhetők, nincs szükség speciális szerszámokra vagy a sebességváltómű teljes szétszerelésére. És a WABCO nem lenne WABCO, ha nem igyekeznénk még jobban megkönnyíteni a dolgokat az Ön számára:

### ■ EGYSZERŰ DIAGNOSZTIKA

A WABCO és a WABCO Würth több megoldást kínál a sebességváltó működtető egyszerű diagnosztikájához, amelyek lehetővé teszik a hibák gyors és pontos észlelését.

### ■ TESTRE SZABOTT MEGOLDÁSOK CSERÉKHEZ ÉS JAVÍTÁSOKHOZ

A csereegységek és javítókészletek minden javítási igényt kielégítenek

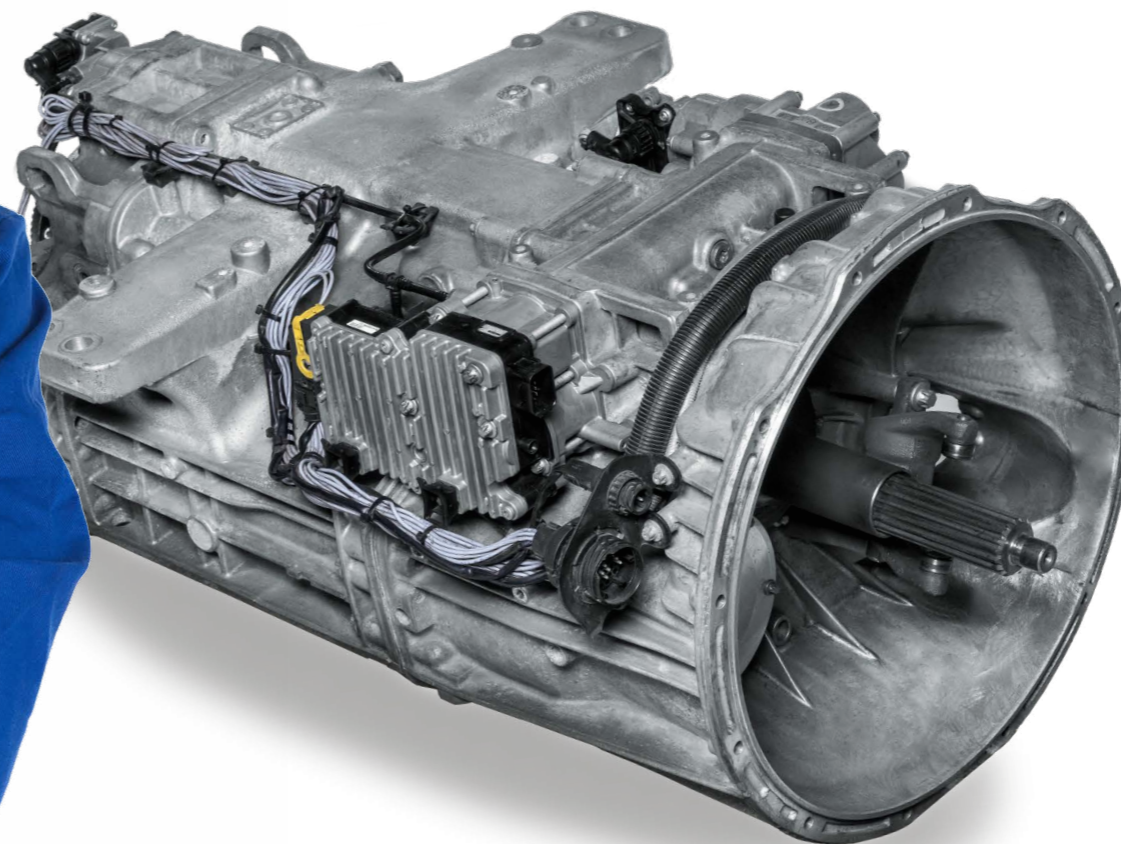
### ■ EGYSZERŰ BETANÍTÁSI FOLYAMAT

A javítás után egyszerű betanítási eljárás biztosítja a jármű megfelelő állapotát és üzemképességét

### ■ INGYENES ONLINE TANANYAG

Az ingyenes oktatóanyag lépésenként mutatja be az összes rendelkezésre álló javítókészlettel történő javítást

A következő oldalakon bővebb információkat talál.



# KÖNNYEBB, MINT GONDOLNÁ

## ■ EGYSZERŰ DIAGNOSZTIKA

A Daimler harmadik generációs automatizált kézi kapcsolású sebességváltóit az IAM (független utópiaci forgalmazó) műhelyek számára elérhető többmárkás megoldásokkal lehet diagnosztizálni. A WABCO és a WABCO Würth (W.EASY®) diagnosztika egyaránt használható a Daimler alkalmazásokhoz. Árazásuk versenyképes, és a WABCO termékekhez igazították őket, ami a lehető legmagasabb fokú megbízhatóságot és pontosságot eredményezi, amikor ezekkel a minőségi termékekkel használják őket.



A Daimler alkalmazásokhoz kifejlesztett sebességváltó vezérlő-készülékhez tartozó WABCO diagnosztikai szoftver grafikus felhasználói felülete világos szerkezetű és egyszerűen kezelhető. A rendszer fenntartásához és újbóli működőképessé tételéhez szükséges összes funkció megtalálható benne:

- Hibakeresés
- Hibakódok leolvasása/ hibakódok törlése
- Mérések széles választéka (amelyek kiválaszthatók rögzítés céljára)
- Indítás
- Paraméterezés
- Betanítási funkció



A WABCO diagnosztika nem igényel semmilyen speciális hardvert. Szabad USB porttal rendelkező szabványos személyi számítógépen és Windows XP (vagy újabb) operációs rendszeren kívül nincs másra szükség. Ajánljuk a WABCO "Toughbook" laptopját, amely alkalmas műhelyben történő használatra, mivel ütésálló és tisztítja a szennyeződések. Az On-Board Diagnostics (OBD) vezetőkábelében található interfészen keresztül egyszerűen csatlakoztatható a PC és a vontató elektronikus vezérlőegysége (ECU). A WABCO a Daimler járművekhez alkalmas kábeleket kínál.



## DIAGNOSZTIKAI SZOFTVER MEGRENDELÉSÉNEK MÓDJA

- A WABCO diagnosztikai szoftvere a MyWABCO weboldaláról tölthető le:

<http://www.wabco-auto.com/mywabco> (Ha már rendelkezik felhasználói fiókkal, egyszerűen jelentkezzen be felhasználónevével és jelszavával. Ha még nem rendelkezik MyWABCO fiókkal, akkor először regisztrálnia kell.) A diagnosztikai szoftver megrendeléséhez kérjük, keresse a bal oldalon található Gyors elérés linkek területen a Diagnosztikai szoftver megrendelés opciót. A diagnosztikai szoftver megrendelhető:

- a Teljes Csomag részeként megrendelés szám 246 301 900 0
- a Busz Csomag részeként megrendelés szám 246 301 902 0
- a Vontató Jármű csomag részeként megrendelés szám 246 301 904 0
- egyedi szoftverként

A jelenlegi diagnosztikai szoftver áttekintését itt találja: <http://www.wabco.info/i/852>

- A W.EASY a WABCO Würth forgalmazási hálózatán keresztül rendelhető meg.

A további részleteket itt tekintheti meg: <http://www.wabcowuerth.com>

Minden W.EASY diagnosztikai megoldás (beleértve a WABCO rendszerdiagnosztikát) tartalmaz egy alapcsomagot, amely egyedi szoftverrel/hardverrel egészíthető ki.



# KÖNNYEBB, MINT GONDOLNÁ

## ■ TESTRE SZABOTT MEGOLDÁSOK CSERÉKHEZ ÉS JAVÍTÁSOKHOZ

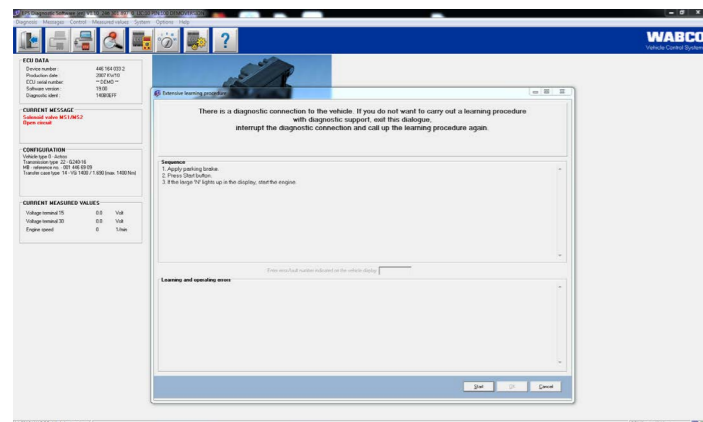
A WABCO testre szabott csere és javítási megoldásokat kínál minden igényhez:

- tökéletesen illeszkedő eredeti cserealkatrészek és eredeti berendezés (Original Equipment, OE) teljesítmény
- eredeti alkatrészekből álló javítókészletek az egyszerű költséghatékony javítások érdekében

A WABCO igyekszik a lehető legegyszerűbbé tenni az AMT javítást azzal, hogy minden javítókészlethez világos és részletes rajzokat biztosít, ez segít megérteni, hogy mit tartalmaz a csomag, és hogy melyik alkatrész hol található. A WABCO eredeti berendezés (Original Equipment, OE) azt is jelenti, hogy minden egyes alkatrész tökéletesen illeszkedik, nincs szükség további módosításokra, például furatok készítésére vagy tartókonzolokkal történő kiegészítésre.

## ■ EGYSZERŰ BETANÍTÁSI FOLYAMAT

A javítást követően egyszerűen megoldhatja a sebességváltó beállításainak betanítását az alábbiakban leírt eljárások egyikével, és a jármű már gurulhat is tovább az utakon. Nincs szükség eredeti berendezés (Original Equipment, OE) kulcsra a vontató újraindításához.



### A WABCO diagnosztikai szoftver segítségével:

1. Egyszerűen csatlakoztathatja a rendszert a fedélzeti diagnosztikai interfészen (OBD, Onboard Diagnostics Interface) keresztül.
2. Indítsa el a betanítási folyamatot a WABCO diagnosztikai szoftveren keresztül.
3. Kövesse a szoftverben szereplő utasításokat.

### A vontató vezetőfülkéjében található kézi indítás útján:

1. Nyomja meg a váltókar mindkét gombját és fordítsa el az indítókulcsot.
2. Indítsa el a motort és tartsa lenyomva mindkét gombot. (Ezután minden le- és felfelé váltás automatikusan történik.)
3. A betanítási folyamat az üres fokozatba érkezéskor ér véget, amelyet a kijelzőn felugró "N" betű jelez.



Hogyan végezzük videó a betanítási folyamatról



<http://www.wabco.info/i/951>

## ■ INGYENES ONLINE TANANYAG

A WABCO ingyenes online tananyagokat biztosít a Daimler alkalmazásokhoz kifejlesztett sebességváltó vezérlőkészülék javításokról, hogy Ön egyszerűen elvégezhesse a javításokat és cseréket az AMT modulokon. A javításhoz szükséges összes információt megtalálhatja a WABCO vállalati YouTube csatornáján, többek között egy hasznos utasításokat tartalmazót:



<http://www.wabco.info/i/948>



<http://www.wabco.info/i/949>



<http://www.wabco.info/i/950>



<http://www.wabco.info/i/951>



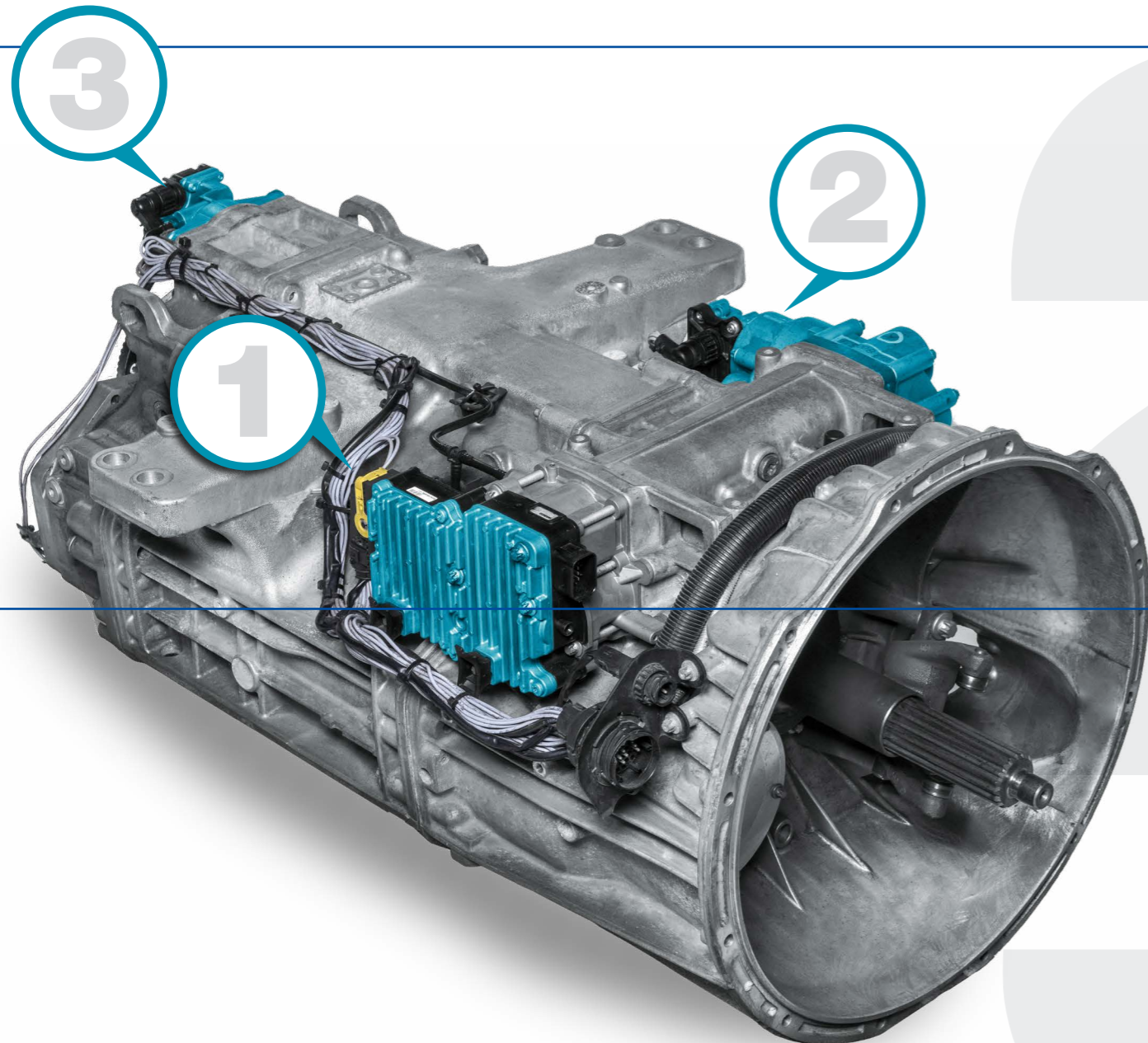
# A SEBESSÉGVÁLTÓMŰ RÉSZEI DAIMLER ALKALMAZÁSOKHOZ

A Daimler alkalmazásokhoz kifejlesztett 3. generációs AMT modul egy haszongépjárművekben alkalmazott elektropneumatikus sebességváltó rendszer. A sebességváltó működtetőt a legfeljebb 16 sebesség fokozattal rendelkező haszongépjárművek működtetésére használják. Funkciója a sebességváltási műveletek gyors, az egyedi vezetési helyzetnek megfelelő elvégzése.

A rendszer moduláris felépítésű, három fő elemből állt:

1. **2 állású munkahenger (SELECT)**
2. **3 állású munkahenger (GEAR SHIFT)**
3. **GP-henger (RANGE)**

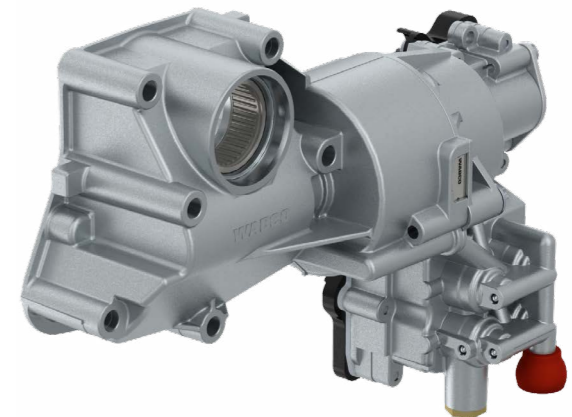
A WABCO különleges eredeti berendezés (OE) minőségben kínálja mind a három fő elemet csere és/vagy javítási megoldásokhoz. Minden fő elemre vonatkozó egyedi adatok megtalálhatók a következő oldalakon.



## 2 ÁLLÁSÚ MUNKAHENGER (SELECT)



## 3 ÁLLÁSÚ MUNKAHENGER (GEAR SHIFT)



## GP-HENGER (RANGE)

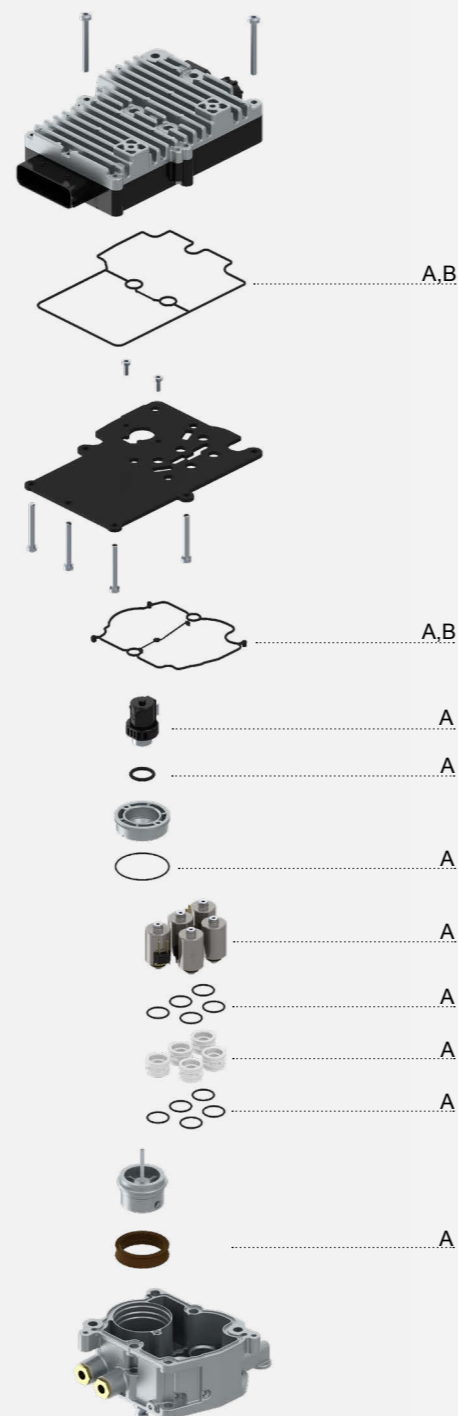


## 2 ÁLLÁSÚ MUNKAHENGER (SELECT)

### FUNKCIÓ

A 2 állású munkahenger (kiválaszt) két változatban áll rendelkezésre; az egyik állandó kapcsolatú sebességváltóhoz, a másik pedig a szinkron-sebességváltóhoz. Mindkét változat esetében a működtetést négy mágnesszelep végzi a dugattyú kihúzásával és visszatolásával (helyzet kiválasztás). A két változat közötti legfontosabb különbséget a szoftver jelenti. Továbbá a szinkron-sebességváltós változattal ellentétben az állandó kapcsolatú sebességváltónál az előtétengely fékét újabb mágnesszelep aktiválja.

### ALKATRÉSZ SZERKEZET



Hogyan végezzük videó a 2 állású munkahengerről



<http://www.wabco.info/i/948>

### RENDELKEZÉSRE ÁLLÓ WABCO MEGOLDÁSOK

Az elektronikus vezérlőegység (ECU) károsodását és a költséges javítást megelőzendő kifejezetten javasoljuk a tömítések és a mechanikus elemek rendszeres felülvizsgálatát. A WABCO rendelkezésre álló javítókészletei lehetővé teszik, hogy minden alkatrész folyamatosan jó állapotban legyen.

### A WABCO JAVÍTÓKÉSZLETEK A DAIMLER ALKALMAZÁSOKHOZ KIFEJLESZETT SEBESSÉGVÁLTÓ VEZÉRLŐ-KÉSZÜLÉKEK HARMADIK GENERÁCIÓJÁHOZ IS ELÉRHETŐK

Alapvető eszköz WABCO Alkatrész szám	Alapvető eszköz OE Alkatrész szám	Váltó típusa	RAJZON SZEREPLŐ SZIMBÓLUM	
			A	B
LEGFONTOSABB ALKATRÉSZEK				
Mágnesszelep készlet			Tömítő készlet	
OE JAVÍTÓKÉSZLET TERMÉKSZÁM				
Csak értékesítési utáni piacra			Csak értékesítési utáni piacra	
WABCO MEGRENDELÉS SZÁMA				
			421 351 007 2	421 351 008 2
421 351 135 0	A0022606463	állandó kapcsolatú	X	X
421 351 136 0	A0022606263	szinkron-sebességváltó	X	X
421 351 137 0	A0022606163	szinkron-sebességváltó	X	X
421 351 138 0	A0022606363	szinkron-sebességváltó	X	X
421 351 140 0	A0022606663	állandó kapcsolatú	X	X
421 351 144 0	A0022607063	állandó kapcsolatú Fuso		X
421 351 151 0	A0022609063	szinkron-sebességváltó	X	X
421 351 152 0	A0022608963	szinkron-sebességváltó	X	X
421 351 153 0	A0022609163	szinkron-sebességváltó	X	X
421 351 154 0	A0022609463	állandó kapcsolatú Fuso	X	X
421 351 155 0	A0022609363	állandó kapcsolatú	X	X
421 351 156 0	A0022608363	állandó kapcsolatú	X	X
421 351 165 0	A0032600163	állandó kapcsolatú	X	X
421 351 167 0	A0032600463	állandó kapcsolatú	X	X
421 351 171 0	A0032600963	szinkron-sebességváltó	X	X
421 351 172 0	A0032600863	szinkron-sebességváltó	X	X
421 351 173 0	A0032601063	szinkron-sebességváltó	X	X
421 351 174 0	A0032601463	állandó kapcsolatú	X	X
421 351 175 0	A0032601163	állandó kapcsolatú	X	X
421 351 176 0	A0032601363	állandó kapcsolatú	X	X
421 351 177 0	A0032601263	állandó kapcsolatú	X	X
421 351 178 0	A0032602263	állandó kapcsolatú	X	X
421 351 179 0	A0032604163	állandó kapcsolatú	X	X
421 351 184 0	A0032605863	állandó kapcsolatú	X	X
421 351 186 0	A0032605063	állandó kapcsolatú	X	X
421 351 187 0	A0032605963	állandó kapcsolatú	X	X
421 351 188 0	A0032607463	állandó kapcsolatú	X	X
472 405 001 0	A0024461309	Evobus elektronikus vezérlőegység	X	X
472 405 003 0	A0024467509	Evobus elektronikus vezérlőegység	X	X
472 405 004 0	A0034460509	Evobus elektronikus vezérlőegység		X

# 3 ÁLLÁSÚ MUNKAHENGER (GEAR SHIFT)

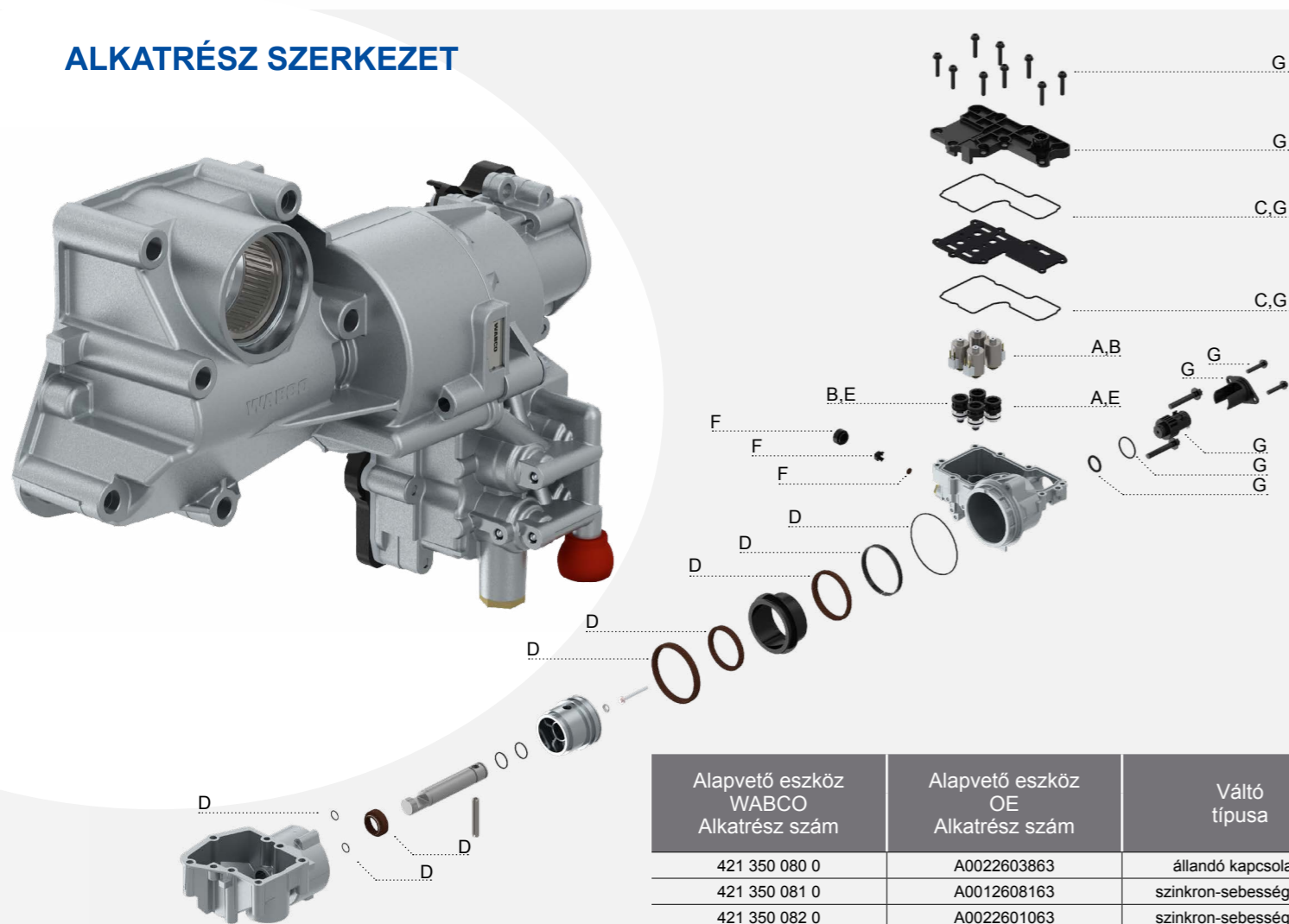
## FUNKCIÓ

A 3 állású munkahenger (sebességváltás) funkciója a sebességváltó csúszópálcájának mozgatása a sebességváltóban kar segítségével. A 2 állású munkahengerbe beépített elektronikus vezérlőegység kiváltja a mágnesszelepek aktiválását és vezérli a mágnesszelepeket.

Két változat áll rendelkezésre; az egyik állandó kapcsolatú (direkt) sebességváltóhoz, a másik pedig a szinkron-sebességváltóhoz. Állandó kapcsolatú sebességváltó esetén a sebességváltó csúszópálcája köztes lépések nélkül éri el a sebességváltót. A vezérlést mindössze két mágnesszelep végzi.

A szinkron-sebességváltós változat esetében a sebességváltó csúszópálcája több köztes fokozaton keresztül éri el a sebességváltót. A vezérlést négy mágnesszelep végzi.

## ALKATRÉS SZERKEZET



Alapvető eszköz WABCO Alkatrész szám	Alapvető eszköz OE Alkatrész szám	Váltó típusa
421 350 080 0	A0022603863	állandó kapcsolatú
421 350 081 0	A0012608163	szinkron-sebességváltó
421 350 082 0	A0022601063	szinkron-sebességváltó
421 350 083 0	A0022608663	állandó kapcsolatú
421 350 084 0	A0022608563	szinkron-sebességváltó
421 350 085 0	A0032602163	állandó kapcsolatú
421 350 086 0	A0032602063	szinkron-sebességváltó
421 350 087 0	A9302600163 A0022608663 A0032602163	állandó kapcsolatú
421 350 088 0	A9452603163 A0012608163 A0022601063 A0022608563 A0032602063	szinkron-sebességváltó
421 350 992 0	A0022608763	szinkron-sebességváltó
421 350 993 0	A0022608863	állandó kapcsolatú

## RENDELKEZÉSRE ÁLLÓ WABCO MEGOLDÁSOK

A WABCO javítókészletek széles választékát kínálja a 3 állású munkahengerekhez, amelyek lehetővé teszik a legtöbb javítási feladat megoldását. Ha a javítás rendkívül bonyolult és időigényes lenne, javasoljuk a teljes egység cseréjét.

## TAKARÍTSON MEG PÉNZT ÉS IDŐT

### TELJES CSEREEGYSÉGEK MEGRENDELÉSÉVEL VAGY WABCO JAVÍTÓKÉSZLETEK MEGRENDELÉSÉVEL

#### Teljes csereegységek

Alapvető eszköz WABCO független utópiaci forgalmazó Alkatrész szám	Alapvető eszköz WABCO független utópiaci forgalmazó Alkatrész szám	Alapvető eszköz OE Alkatrész szám	Váltó típusa	Leírás	WABCO MEGRENDELÉS SZÁMA
421 350 087 0	421 350 083 0	A0022608663	állandó kapcsolatú	teljes egység	421 350 087 0
	421 350 085 0	A0032602163			
	421 350 087 0	A9302600163			
421 350 088 0	421 350 081 0	A0012608163	szinkron-sebességváltó	teljes egység	421 350 088 0
	421 350 082 0	A0022601063			
	421 350 084 0	A0022608563			
	421 350 086 0	A0032602063			
	421 350 088 0	A9452603163			

#### Javítókészletek

RAJZON SZEREPLŐ SZIMBÓLUM						
A	B	C	D	E	F	G
LEGFONTOSABB ALKATRÉSZEK						
Mágnesszelep, korong alakú	Mágnesszelep, orr alakú	Tömítés készlet	Henger tengelytömítések	Szeleptányérok: 2x korong alakú, 2x orr alakú	Kiömlőnyílás fedél	Útérzékelő, szerelőlap, tömítés készlet
OE JAVÍTÓKÉSZLET TERMÉKSZÁM						
A0025404997	A0025405097	A0002606968	A0002607068	A0002690444	A0002610982	A9455422518
WABCO MEGRENDELÉS SZÁMA						
421 350 927 2	421 350 928 2	421 350 930 2	421 350 931 2	421 350 932 2	421 350 934 2	421 350 935 2
X		X	X		X	X
X	X	X	X	X	X	X
X	X	X	X		X	X
X		X	X		X	X
X	X	X	X	X	X	X
X	X	X	X	X	X	X
X		X		X		
X		X				

Hogyan végezzük videó a 3 állású munkahengerről



<http://www.wabco.info/949>

# GP-HENGER (RANGE)

## FUNKCIÓ

A GP-henger (tartomány) a sebességváltó oldalán helyezkedik el, és ez aktiválja a sebességváltó csúszópálcáját a sebességváltóban két mágnesszelep segítségével, amelyeket a ház fedelére építettek be. A 2 állású munkahengerbe beépített elektronikus vezérlőegység kiváltja a szelepek aktiválását és vezérli a szelepeket.

## ALKATRÉSZ SZERKEZET



A  
A  
A

A

A

A

Hogyan végezzük videó a GP munkahengerről



<http://www.wabco.info/950>

## RENDELKEZÉSRE ÁLLÓ WABCO MEGOLDÁSOK

A WABCO által kínált javítókészletek lehetővé teszik a legtöbb javítási feladat megoldását, és ezek a hengerek régi és új változatához egyaránt használhatók. Továbbá a független értékesítés utáni szolgáltatásokat kínáló műhelyek számára teljes egységek is rendelkezésre állnak.

## TAKARÍTSON MEG PÉNZT ÉS IDŐT

### TELJES CSEREEGYSÉGEK MEGRENDELÉSÉVEL VAGY WABCO JAVÍTÓKÉSZLETEK MEGRENDELÉSÉVEL

#### Teljes csereegységek

Alapvető eszköz WABCO Alkatrész szám	Alapvető eszköz OE Alkatrész szám	Váltó típusa	Leírás	WABCO MEGRENDELÉS SZÁMA
421 352 082 0	A0022609563	összes	teljes egység	421 352 082 0

#### Javítókészletek

Alapvető eszköz WABCO Alkatrész szám	Alapvető eszköz OE Alkatrész szám	Váltó típusa	WABCO MEGRENDELÉS SZÁMA
421 352 080 0	A0012608463	összes	X
421 352 082 0	A0022609563	összes	X

RAJZON SZEREPLŐ SZIMBÓLUM
A
LEGFONTOSABB ALKATRÉSZEK
szereplőlap kiömlőnyílás fedél, tömítés készlet
OE JAVÍTÓKÉSZLET TERMÉKSZÁM
A0045407481
<b>WABCO MEGRENDELÉS SZÁMA</b>
<b>421 352 920 2</b>



# RÉGEBBI DAIMLER AMT GENERÁCIÓKHOZ VALÓ ALKATRÉSZEK

## RÉGEBBI JÁRMŰVEK KISZOLGÁLÁSA

Mivel még sok régebbi vontató fut az utakon, szükség lesz javításokra, ezért a WABCO továbbra is kínál alkatrészeket és javítókészleteket a régebbi Daimler AMT generációkhoz is. Két olyan régebbi Daimler AMT generáció van, amelyet a WABCO továbbra is képes teljes körűen szervizelni:

- A Daimler AMT 1. generációja, melyet 1985-ben vezettek be a piacra
- A Daimler AMT 2. generációja, melyet 1996-ban vezettek be a piacra

## A DAIMLER ALKALMAZÁSOK 1. ÉS 2. GENERÁCIÓS AMT MODULJAIHOZ ELÉRHETŐ WABCO JAVÍTÓKÉSZLETEK

Alapvető eszköz WABCO Alkatrész szám	Alapvető eszköz OE Alkatrész szám	Váltó típusa	WABCO MEGRENDELÉS SZÁMA	Javítókészlet OE Alkatrész szám	Legfontosabb alkatrészek
--	---	-----------------	-------------------------------	---------------------------------------	-----------------------------

### 3 állású munkahenger

421 322 003 0	8633147000	szinkron- sebességváltó	421 322 003 0	8633147000	3 állású munkahenger teljes egység
421 322 005 0	8633149000	szinkron- sebességváltó	421 322 005 0	8633149000	3 állású munkahenger teljes egység
421 350 001 0	A0002608863	szinkron- sebességváltó	421 350 920 2	A0015409497	mágnesszelep
			421 350 001 0	A0002608863	3 állású munkahenger teljes egység
421 350 061 0	A0012600163	szinkron- sebességváltó	421 350 920 2	A0015409497	mágnesszelep
			421 350 922 2	A0025401197	mágnesszelep
			421 350 061 0	A0012600163	3 állású munkahenger teljes egység
421 350 070 0	A0022601963	szinkron- sebességváltó	421 350 006 2	A0012603763	mágnesszelepek, tömítések, tömítőgyűrűk
			421 350 923 2	A0025403797	dupla mágnesszelep, tömítések, tömítőgyűrűk
			421 350 924 2	A0025403897	dupla mágnesszelep, tömítés, tömítőgyűrű
421 351 101 0	A0002607263	szinkron- sebességváltó	421 351 000 2	A0002604468	tömítések, tömítőgyűrűk
421 350 072 0	A0022604063	szinkron- sebességváltó	421 350 072 0	A0022604063	3 állású munkahenger teljes egység

### 2 állású munkahenger

421 351 000 0	A0002607463	szinkron- sebességváltó	421 351 001 2	A0002605468	tömítések, tömítőgyűrűk
421 351 001 0	A0002609563	szinkron- sebességváltó	421 351 001 0	A0002609563	2 állású munkahenger teljes egység
421 351 051 0	A0012600063	szinkron- sebességváltó	421 351 004 2	A0012600463	szerelvény, tömítések, tömítőgyűrűk
			421 351 051 0	A0012600063	2 állású munkahenger teljes egység

## TOVÁBBI TÁJÉKOZTATÁS

A WABCO termékek megtalálhatók saját INFORM termékkatalógusunkban ([inform.wabco-auto.com](http://inform.wabco-auto.com)) a termékszám "Termékszám" keresőmezőben történő megadásával.

KÉRJÜK, HOGY TOVÁBBI INFORMÁCIÓKÉRT VEGYE FEL A KAPCSOLATOT SAJÁT WABCO PARTNERÉVEL:

[www.wabco-auto.com/findwabco](http://www.wabco-auto.com/findwabco)

