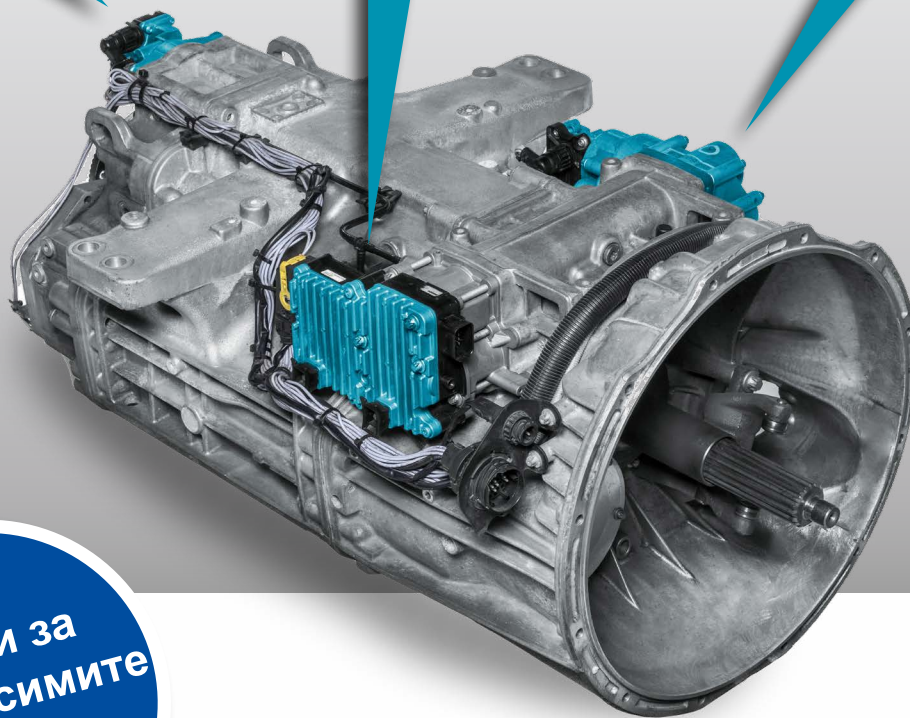
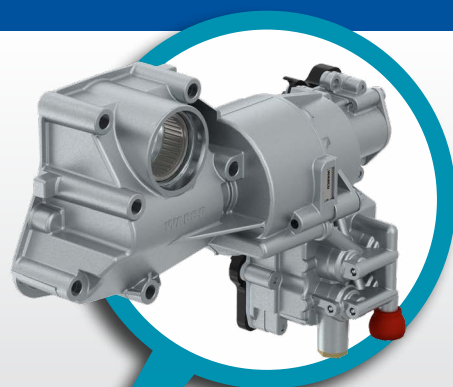
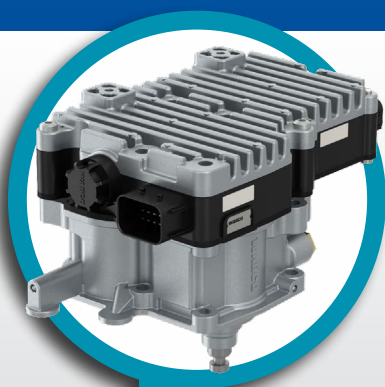


АВТОМАТИЗИРАНА РЪЧНА ТРАНСМИСИЯ (АМТ) НА WABCO

Решения за следпродажбено обслужване за контролери
на скоростни кутии за приложения на Daimler



Налични за
независимите
сервизи!

WABCO

АВТОМАТИЗИРАНА РЪЧНА ТРАНСМИСИЯ (АМТ) НА WABCO СЛЕДПРОДАЖБЕНИ РЕШЕНИЯ ЗА ЗАМЯНА И РЕМОНТ

РАЗШИРЕТЕ СВОЯ БИЗНЕС С WABCO

АМТ решенията на WABCO увеличават икономията на гориво чрез оптимизирано превключване на предавките. В допълнение те помагат на операторите на превозни средства значително да намалят механичното износване и да съкратят времето за престой на превозното средство. Нашата АМТ технология за 3-то поколение автоматизирана ръчна трансмисия (АМТ) на Daimler беше стартирана серийно през 2002 г. Оттогава тя беше монтирана на 600 000 товарни автомобили (в серийно производство). Повечето от тези товарни автомобили са вече извън гаранцията и сега формират огромна възможност за вашия сервиз... И така, бъдете напълно оборудвани, за са ги обслужите!

ОРИГИНАЛНИТЕ ЧАСТИ ИМАТ ЗНАЧЕНИЕ

Поддържането на оригинални части гарантира перфектен монтаж и безпроблемна работа; безпроблемно за Вашите клиенти, безпроблемно за Вас. Предлагаме широк спектър от ремонтни комплекти и цели устройства, които покриват повечето ремонтни нужди и са лесно достъпни чрез нашата световна дистрибуторска мрежа.



ПО-ЛЕСНО, ОТКОЛКОТО СИ МИСЛИТЕ

Въпреки, че ремонтът на АМТ изглежда труден, модулите на АМТ на Daimler се монтират върху повърхността на скоростната кутия. Това ги прави леснодостъпни за ремонт без необходимост от специални инструменти или от разглобяване на цялата трансмисия. И WABCO нямаше да е WABCO, ако не беше направила нещата още по-лесни за Вас с осигуряването на:

■ ЛЕСНА ДИАГНОСТИКА

Разнообразие от решения за лесна диагностика на задвижващото устройство на предавателната кутия, предлагани от WABCO и WABCO Würth, позволява бързо и прецизно установяване на неизправности

■ ПЕРСОНАЛИЗИРАНИ РЕШЕНИЯ ЗА ЗАМЯНА И РЕМОНТ

Изборът от пълни заменящи устройства и ремонтни комплекти удовлетворява всички ремонтни потребности

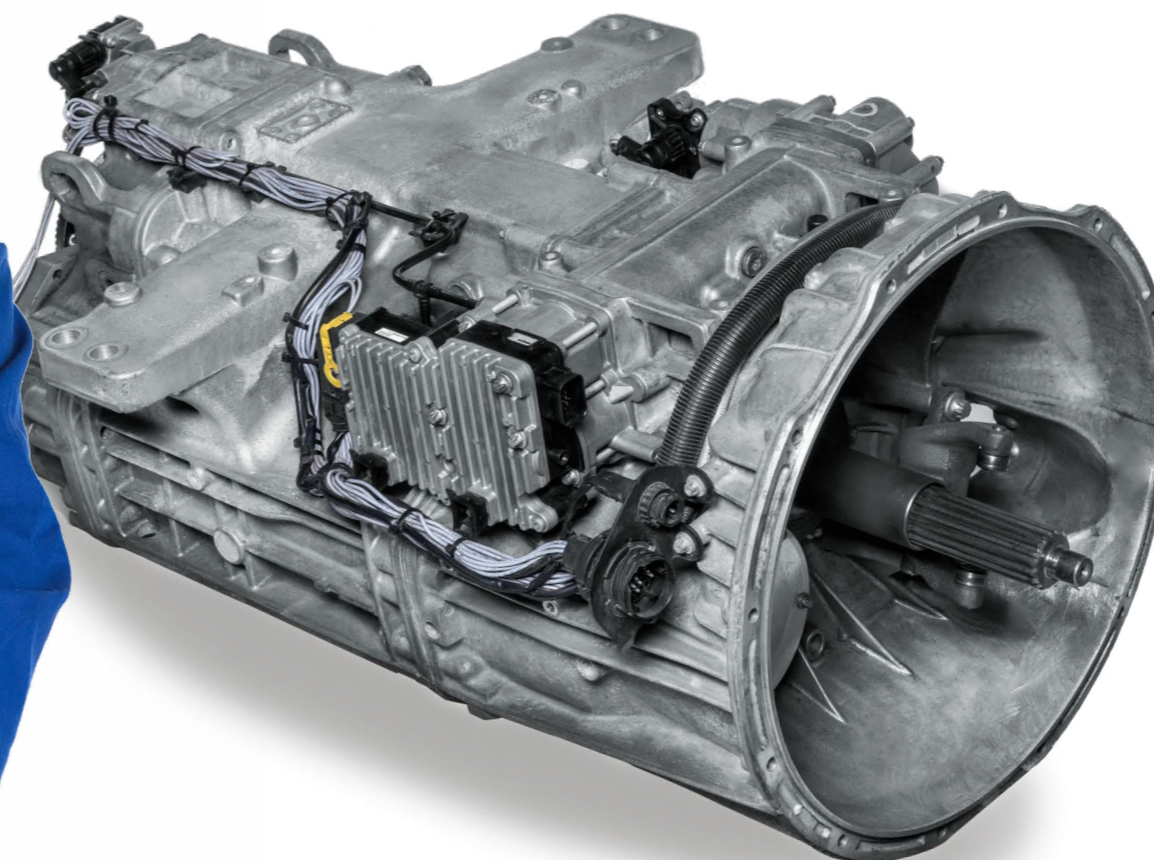
■ ПРОСТА ПРОЦЕДУРА ЗА ПРОГРАМИРАНЕ

Лесна процедура за програмиране, която трябва да бъде изпълнена след ремонт, осигурява готовността за работа на превозното средство

■ БЕЗПЛАТНО ОНЛАЙН ОБУЧЕНИЕ

Безплатно обучение представя ремонта с всички налични ремонтни комплекти стъпка по стъпка

Намерете по-подробна информация на следващите страници.



ПО-ЛЕСНО, ОТКОЛКОТО СИ МИСЛИТЕ

■ ЛЕСНА ДИАГНОСТИКА

Третото поколение АМТ на Daimler може да бъде диагностицирано с многобройни решения на разположение за независимите сервиси. Диагностиката както на WABCO, така и на WABCO Würth (W.EASY®) може да бъде използвана за приложенията на Daimler. Те са с конкурентна цена и са персонализирани за продуктите на WABCO, което води до най-висока надеждност и точност при употребата на тези качествени продукти.



Графичният потребителски интерфейс на диагностичния софтуер WABCO за управляващия блок на предавателна кутия за приложения на Daimler е ясно структуриран и лесен за употреба. Той покрива всички диагностични функции, които са необходими за поддържане на системата и нейното връщане към живот:

- Сканиране за неизправности
- Отчитане / изтриване на кодове на грешки
- Широк спектър от измервания (които могат да бъдат избрани за запис)
- Задействане
- Параметризиране
- Функция програмиране



Диагностиката WABCO не изисква специален хардуер. Стандартен компютър със свободен USB порт и операционна система Windows XP (или по-висока) е всичко, от което се нуждаете. Ние препоръчваме лаптопа WABCO "Toughbook", подходящо сервизно решение, което е удароустойчиво и защитено от замърсявания. Чрез интерфейса за бордова диагностика (OBD) в кабината на водача, компютърът и електронния управляващ блок на товарния автомобил могат да бъдат лесно свързани. WABCO предлага подходящи кабели за превозни средства на Daimler.



КАК ДА ПОРЪЧАТЕ ДИАГНОСТИЧЕН СОФТУЕР

- **Диагностичният софтуер на WABCO** може да бъде поръчан и изтеглен от уеб страницата MyWABCO:

<http://www.wabco-auto.com/mywabco> (Ако вече имате потребителски акаунт, просто влезте в системата със своето потребителско име и парола. Ако още нямате потребителски акаунт за MyWABCO, трябва първо да се регистрирате.) За да поръчате диагностичен софтуер, моля, намерете Поръчка на диагностичен софтуер в зоната Бързи връзки вляво. Диагностичният софтуер може да бъде поръчан като:

- част от пълен пакет номер за поръчка 246 301 900 0
- част от пакет за автобус номер за поръчка 246 301 902 0
- част от пакет за камион номер за поръчка 246 301 904 0
- самостоятелен софтуер

Можете да намерите актуален списък на диагностичните софтуери на <http://www.wabco.info/i/852>

- **W.EASY** може да бъде поръчан чрез дистрибуторската мрежа на WABCO Würth.

За повече подробности вижте <http://www.wabcowuerth.com>

Всяко диагностично решение W.EASY (включващо системна диагностика WABCO) се състои от базов пакет, към който може да бъде добавен отделен софтуер/хардуер.



ПО-ЛЕСНО, ОТКОЛКОТО СИ МИСЛИТЕ

■ ПЕРСОНАЛИЗИРАНИ РЕШЕНИЯ ЗА ЗАМЯНА И РЕМОНТ

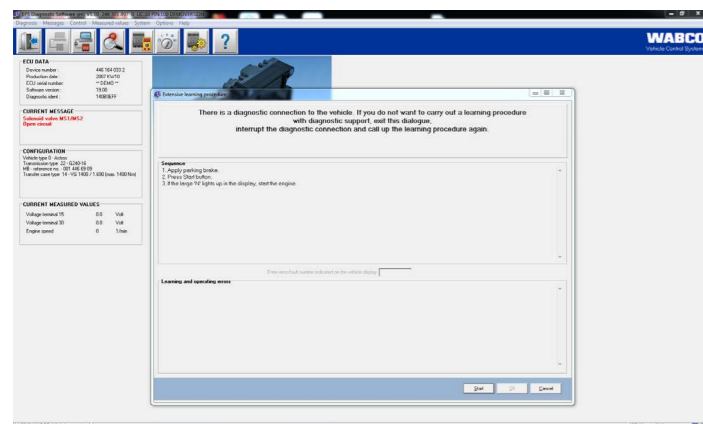
WABCO предлага персонализирани решения за замяна и ремонт за всяка конкретна нужда:

- оригинални резервни части, които пасват перфектно и са с характеристики на оригинално оборудване (OE)
- ремонтни комплекти с оригинални части за лесни икономични ремонти

WABCO прави ремонта на AMT възможно най-прост чрез предлагане на ясни и детайлни чертежи за всеки ремонтен комплект, които Ви помагат да разберете какво има в пакета и къде се намира съответният компонент. Качеството на WABCO OE означава също, че всяка отделна част пасва перфектно без необходимост от по-нататъшни модификации като пробиване или добавяне на скоби.

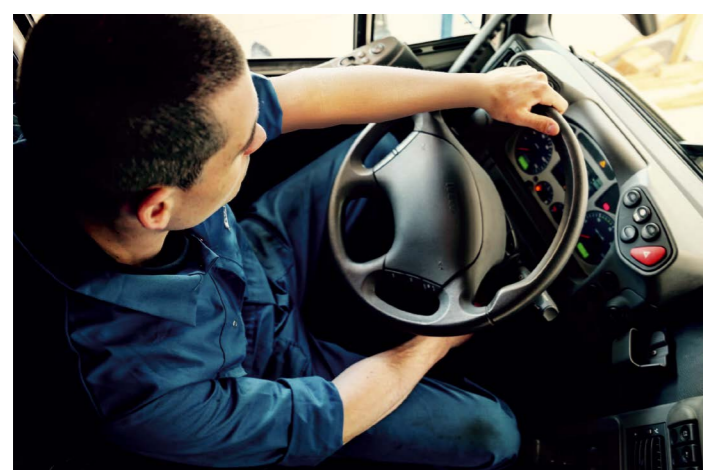
■ ПРОСТА ПРОЦЕДУРА ЗА ПРОГРАМИРАНЕ

След ремонта можете да извършите лесно програмиране чрез една от процедурите описани по-долу, за да зададете правилните настройки на трансмисията и за да върнете отново на пътя превозното средство. Не е необходим OE ключ за ново стартиране на товарния автомобил.



С помощта на диагностичния софтуер WABCO:

1. Просто свържете системата чрез интерфейса OBD (бордова диагностика).
2. Стартирайте процедурата за програмиране чрез диагностичния софтуер WABCO.
3. Следвайте инструкциите дадени от софтуера.



С ръчно стартиране в кабината на товарния автомобил:

1. Натиснете двата бутона на лостовото устройство и завъртете ключа за запалване.
2. Стартирайте двигателя и дръжте двата бутона натиснати. (Всички предавки се превключват нагоре и надолу автоматично.)
3. Процедурата за програмиране завършва с достигане на неутралната позиция, което се указва с показването на "N" на дисплея.

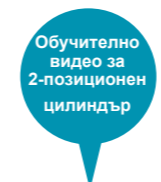
Обучително видео за процедурата по програмиране



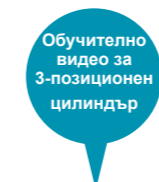
<http://www.wabco.info/i/951>

■ БЕЗПЛАТНО ОНЛАЙН ОБУЧЕНИЕ

За да Ви осигури лесно изпълнение на ремонтите и замените на AMT, WABCO предлага бесплатно онлайн обучение за ремонт управляващ блок на предавателна кутия за приложения на Daimler. Можете да намерите цялата необходима ремонтна информация, включително удобни видеа с инструкции, на корпоративния YouTube канал на WABCO:



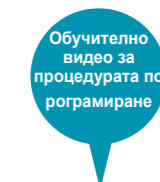
<http://www.wabco.info/i/948>



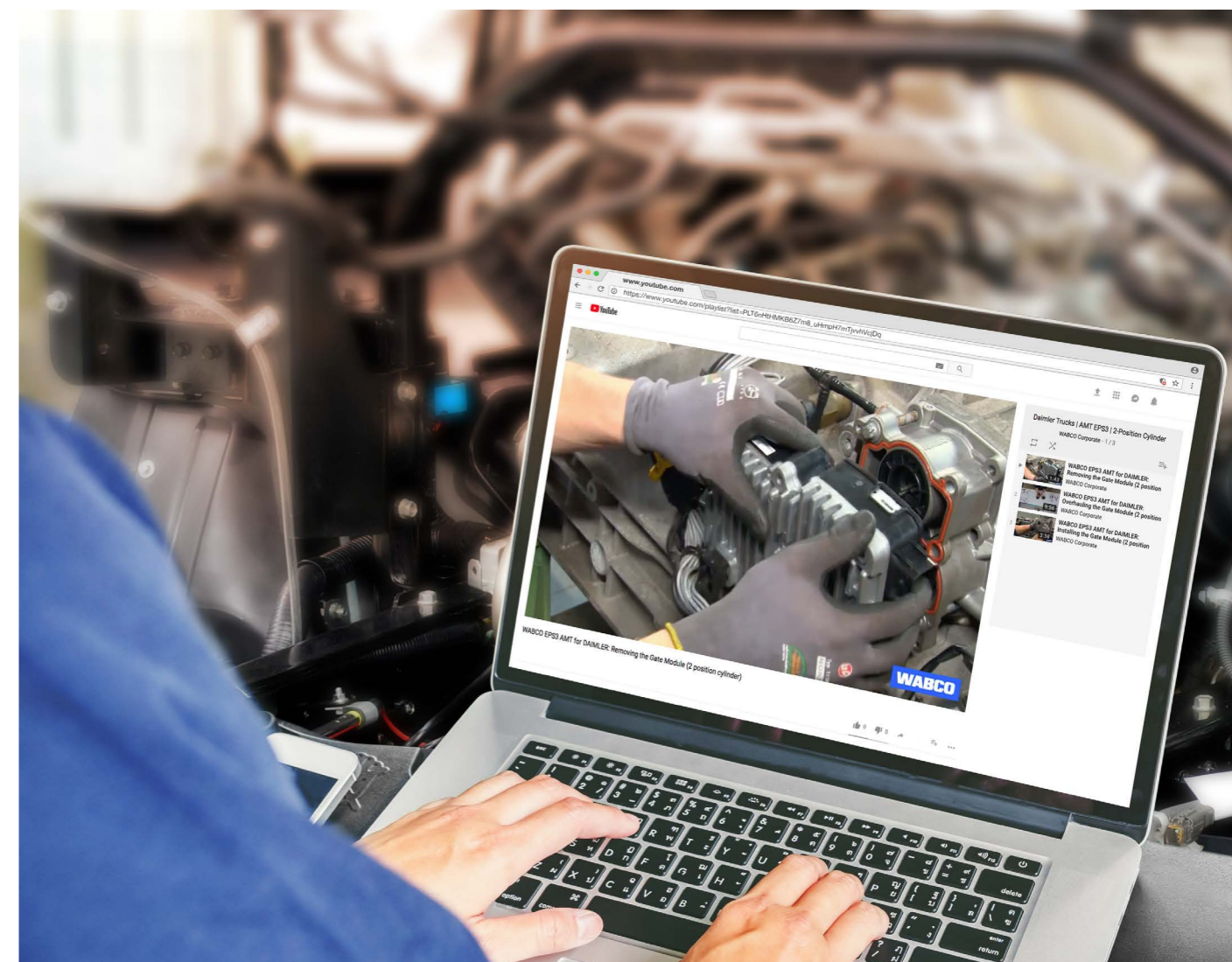
<http://www.wabco.info/i/949>



<http://www.wabco.info/i/950>



<http://www.wabco.info/i/951>



КОМПОНЕНТИ НА ТРАНСМИСИЯТА ЗА ПРИЛОЖЕНИЯ НА DAIMLER

3-то поколение на АМТ за приложения на Daimler е електро-пневматична система за превключване, прилагана в търговски превозни средства. Задвижващото устройство на предавателната кутия се използва за работата на макс. 16-скоростни предавателни кутии на търговски превозни средства. Неговата задача се състои в извършване на бърза смяна на предавките по начин адаптиран към индивидуалната ситуация на шофиране.

Системата е изградена на модулен принцип, с три основни елемента:

1. **2-позиционен цилиндър (SELECT)**
2. **3-позиционен цилиндър (GEAR SHIFT)**
3. **GP цилиндър (RANGE)**

За всеки от тези три основни елемента WABCO предлага конкретни решения с OE качество за замяна и/или ремонт. А за всеки един от тях ще намерите цялата конкретна информация, от която се нуждаете, на следващите страници.

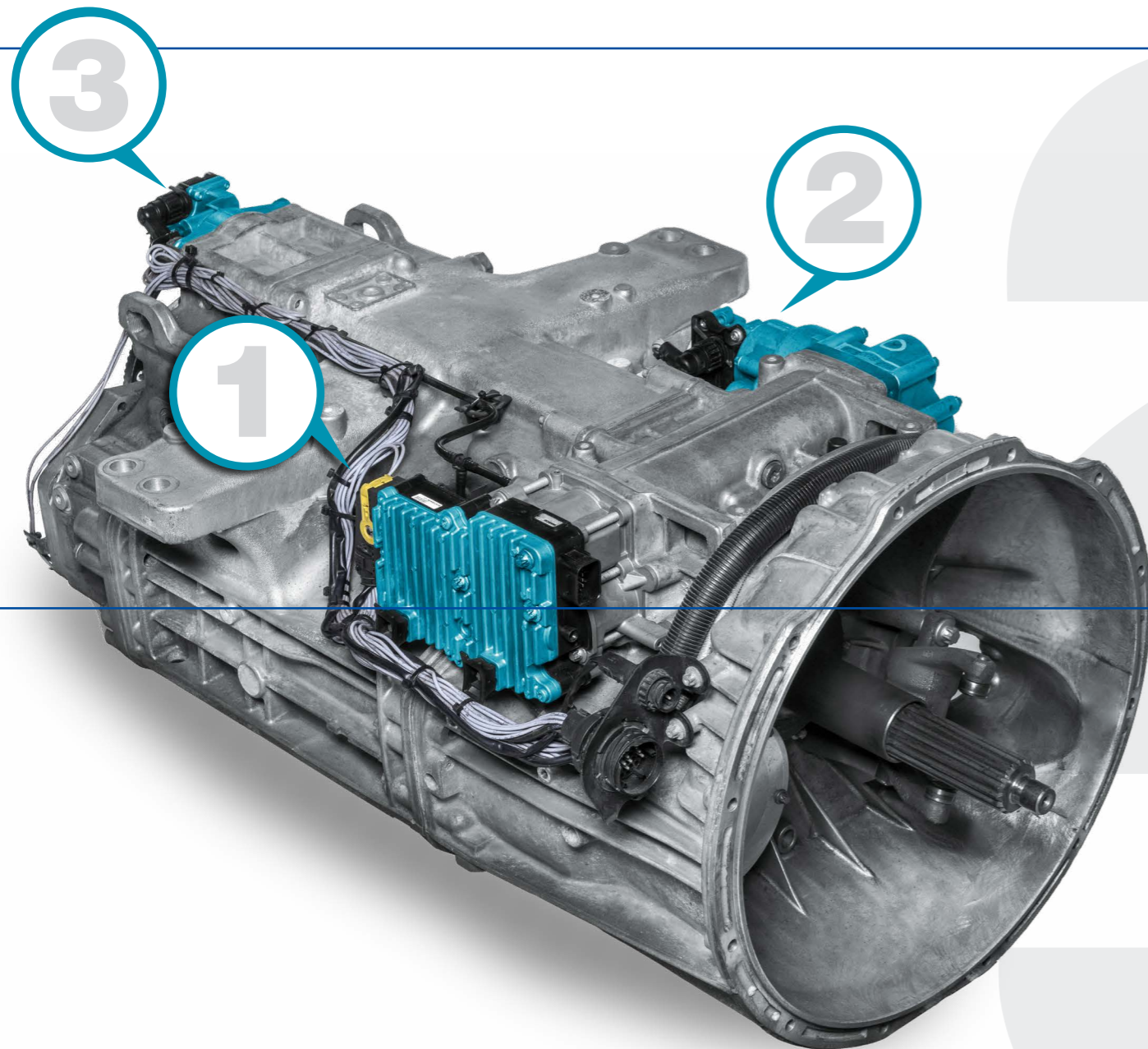
2-ПОЗИЦИОНЕН ЦИЛИНДЪР (SELECT)



3-ПОЗИЦИОНЕН ЦИЛИНДЪР (GEAR SHIFT)



GP ЦИЛИНДЪР (RANGE)

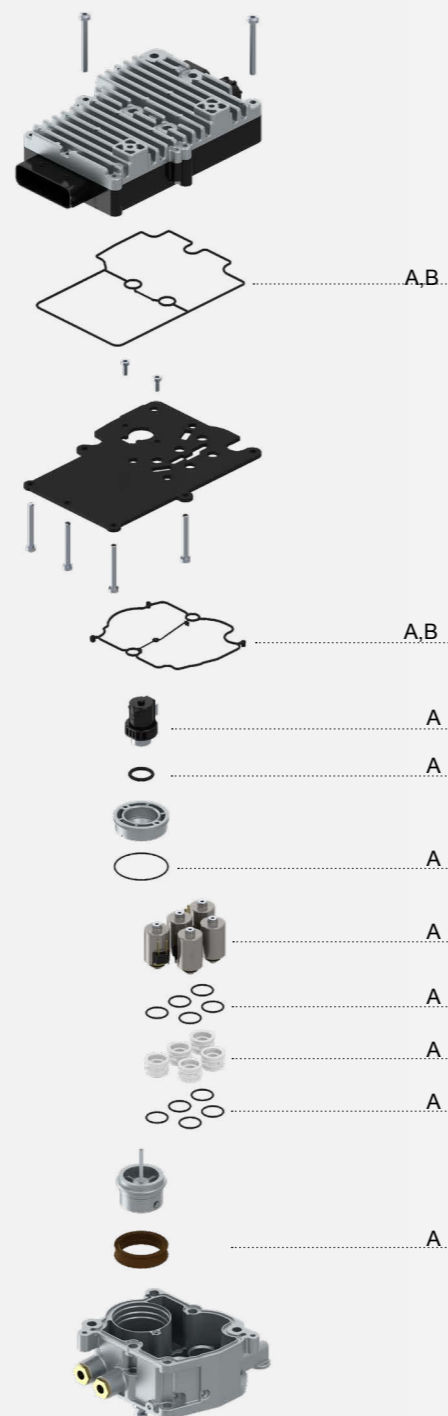


2-ПОЗИЦИОНЕН ЦИЛИНДЪР (SELECT)

ФУНКЦИЯ

Има два варианта на 2-позиционния цилиндър (SELECT); един за несинхронизирана и един за синхронизирана трансмисия. В двата варианта задействането се осъществява с четири електромагнитни клапана за избутване и прибиране на буталото (избор на позиция). Основната разлика между двата варианта е софтуерът. В допълнение, за разлика от варианта със синхронизирана трансмисия, спирачката на междинния вал на варианта с несинхронизирана трансмисия се активира от допълнителен електромагнитен клапан.

СТРУКТУРА НА ЧАСТИТЕ



Обучително видео за 2-позиционен цилиндър



<http://www.wabco.info/i/948>

НАЛИЧНИ РЕШЕНИЯ ОТ WABCO

За предотвратяване на повреда на електронния управляващ блок и скъп ремонт, ние настойчиво препоръчваме периодичната инспекция на уплътненията и механичните елементи. Наличните ремонтни комплекти на WABCO ще Ви позволят да поддържате тези части в добро състояние по всяко време.

РЕМОНТНИ КОМПЛЕКТИ НА WABCO НАЛИЧНИ ЗА 3-ТО ПОКОЛЕНИЕ УПРАВЛЯВАЩИ БЛОКОВЕ ЗА ПРЕДАВАТЕЛНА КУТИЯ В ПРИЛОЖЕНИЯ НА DAIMLER

Базово устройство Продуктов номер на WABCO	Базово устройство OЕпродуктов номер	Тип на трансмисията	СИМВОЛ НА ЧЕРТЕЖА	
			A	B
			ОСНОВНИ КОМПОНЕНТИ	
			Комплект електромагнити	Комплект уплътнения
			OЕ ПРОДУКТОВ НОМЕР НА РЕМОНТНИЯ КОМПЛЕКТ	
			Само за следпродажбено обслужване	Само за следпродажбено обслужване
			WABCO НОМЕР ЗА ПОРЪЧКА	
			421 351 007 2	421 351 008 2
421 351 135 0	A0022606463	несинхронизирана	X	X
421 351 136 0	A0022606263	синхронизирана	X	X
421 351 137 0	A0022606163	синхронизирана	X	X
421 351 138 0	A0022606363	синхронизирана	X	X
421 351 140 0	A0022606663	несинхронизирана	X	X
421 351 144 0	A0022607063	несинхронизирана Fuso		X
421 351 151 0	A0022609063	синхронизирана	X	X
421 351 152 0	A0022608963	синхронизирана	X	X
421 351 153 0	A0022609163	синхронизирана	X	X
421 351 154 0	A0022609463	несинхронизирана Fuso	X	X
421 351 155 0	A0022609363	несинхронизирана	X	X
421 351 156 0	A0022608363	несинхронизирана	X	X
421 351 165 0	A0032600163	несинхронизирана	X	X
421 351 167 0	A0032600463	несинхронизирана	X	X
421 351 171 0	A0032600963	синхронизирана	X	X
421 351 172 0	A0032600863	синхронизирана	X	X
421 351 173 0	A0032601063	синхронизирана	X	X
421 351 174 0	A0032601463	несинхронизирана	X	X
421 351 175 0	A0032601163	несинхронизирана	X	X
421 351 176 0	A0032601363	несинхронизирана	X	X
421 351 177 0	A0032601263	несинхронизирана	X	X
421 351 178 0	A0032602263	несинхронизирана	X	X
421 351 179 0	A0032604163	несинхронизирана	X	X
421 351 184 0	A0032605863	несинхронизирана	X	X
421 351 186 0	A0032605063	несинхронизирана	X	X
421 351 187 0	A0032605963	несинхронизирана	X	X
421 351 188 0	A0032607463	несинхронизирана	X	X
472 405 001 0	A0024461309	Електронен управляващ блок Evobus	X	X
472 405 003 0	A0024467509	Електронен управляващ блок Evobus	X	X
472 405 004 0	A0034460509	Електронен управляващ блок Evobus		X

3-ПОЗИЦИОНЕН ЦИЛИНДЪР (GEAR SHIFT)

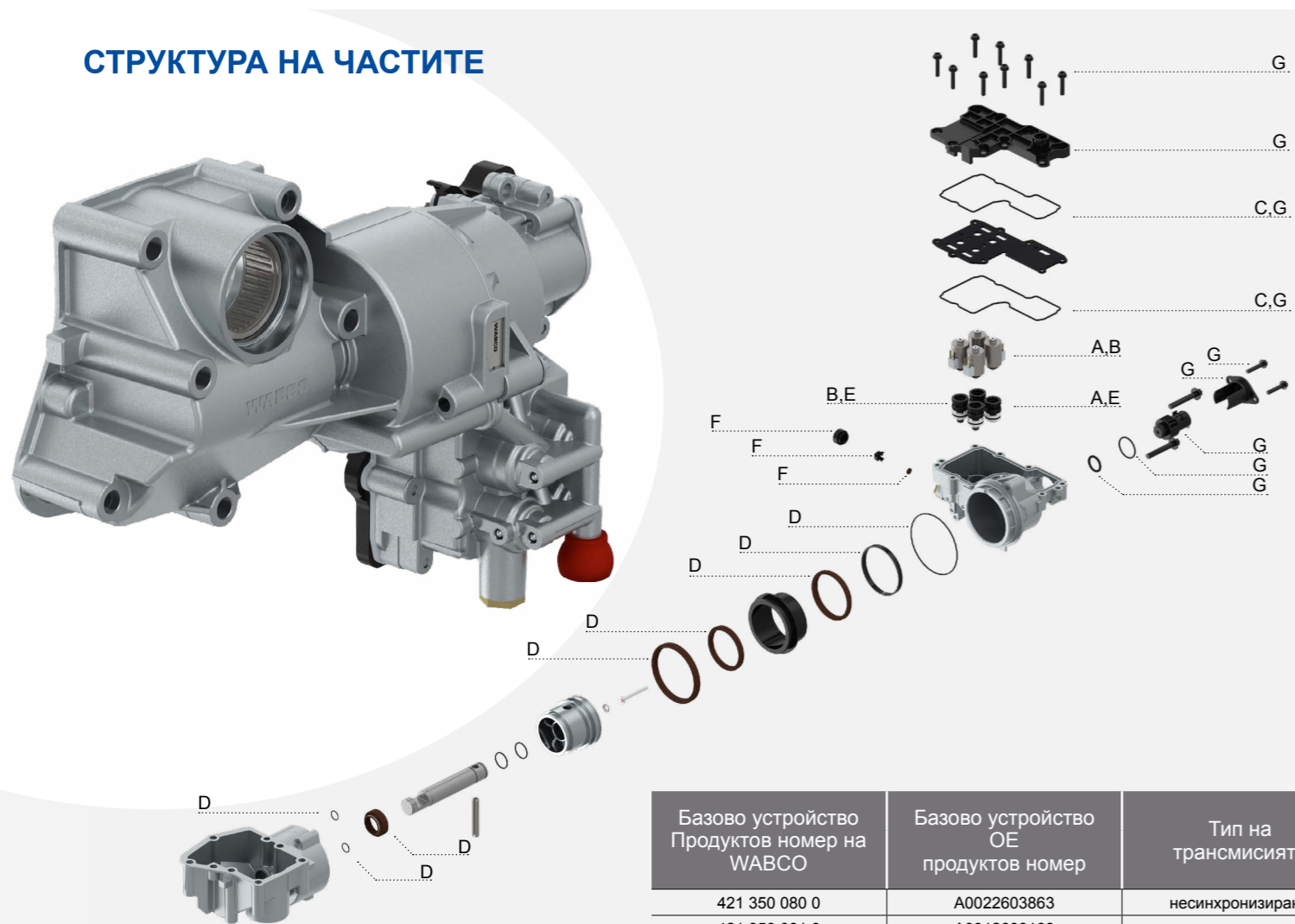
ФУНКЦИЯ

Функцията на 3-позиционния цилиндър (GEAR SHIFT) е да задейства щангата за смяна на предавките в предавателната кутия чрез лост. Локален електронен управляващ блок в 2-позиционния цилиндър задейства електромагнитните клапани и ги управлява.

Има два различни варианта; един за несинхронизирана и един за синхронизирана трансмисия. Във варианта с несинхронизирана трансмисия щангата за смяна на предавките достига предавателната кутия без междинни стъпки. Задействането се осъществява само с два електромагнитни клапана.

Във варианта със синхронизирана трансмисия щангата за смяна на предавките достига ограничителите в предавателната кутия на няколко междинни стъпки. Задействането се управлява пневматично чрез четири електромагнитни клапана.

СТРУКТУРА НА ЧАСТИТЕ



Базово устройство Продуктов номер на WABCO	Базово устройство ОЕ продуктов номер	Тип на трансмисията
421 350 080 0	A0022603863	несинхронизирана
421 350 081 0	A0012608163	синхронизирана
421 350 082 0	A0022601063	синхронизирана
421 350 083 0	A0022608663	несинхронизирана
421 350 084 0	A0022608563	синхронизирана
421 350 085 0	A0032602163	несинхронизирана
421 350 086 0	A0032602063	синхронизирана
421 350 087 0	A9302600163 A0022608663 A0032602163	несинхронизирана
421 350 088 0	A9452603163 A0012608163 A0022601063 A0022608563 A0032602063	синхронизирана
421 350 992 0	A0022608763	синхронизирана
421 350 993 0	A0022608863	несинхронизирана

НАЛИЧНИ РЕШЕНИЯ ОТ WABCO

WABCO предлага широк спектър от ремонтни комплекти за 3-позиционния цилиндър, покриващи повечето ремонтни случаи. Когато ремонтът е много сложен и отнемащ време, ние препоръчваме да замените цялото устройство.

СПЕСТЕТЕ ВРЕМЕ И ПАРИ

ЧРЕЗ ПОРЪЧКА НА ЦЯЛО ЗАМЕНЯЩО УСТРОЙСТВО ИЛИ ЧРЕЗ ПОРЪЧКА НА ЕДИН ОТ РЕМОНТНИТЕ КОМПЛЕКТИ НА WABCO

Цели заменящи устройства

Базово устройство Продуктов номер на WABCO IAM	Базово устройство Продуктов номер на WABCO OE	Базово устройство ОЕ продуктов номер	Тип на трансмисията	Описание	WABCO НОМЕР ЗА ПОРЪЧКА
421 350 087 0	421 350 083 0	A0022608663	несинхронизирана	цяло устройство	421 350 087 0
	421 350 085 0	A0032602163			
	421 350 087 0	A9302600163			
421 350 088 0	421 350 081 0	A0012608163	синхронизирана	цяло устройство	421 350 088 0
	421 350 082 0	A0022601063			
	421 350 084 0	A0022608563			
	421 350 086 0	A0032602063			
	421 350 088 0	A9452603163			

Ремонтни комплекти

СИМВОЛ НА ЧЕРТЕЖА						
A	B	C	D	E	F	G
ОСНОВНИ КОМПОНЕНТИ						
Електромагнитен клапан, с дискова форма	Електромагнитен клапан, с носовидна форма	Комплект гарнитури	Уплътнения на цилиндричния вал	Клапанни глави: 2x с дискова форма, 2x с носовидна форма	Изпускателна капачка	Сензор за височина, електронна платка, комплект гарнитури
ОЕ ПРОДУКТОВ НОМЕР НА РЕМОНТНИЯ КОМПЛЕКТ						
A0025404997	A0025405097	A0002606968	A0002607068	A0002690444	A0002610982	A9455422518
WABCO НОМЕР ЗА ПОРЪЧКА						
421 350 927 2	421 350 928 2	421 350 930 2	421 350 931 2	421 350 932 2	421 350 934 2	421 350 935 2
X		X	X		X	X
X	X	X	X	X	X	X
X	X	X	X	X	X	X
X		X	X		X	X
X	X	X	X	X	X	X
X		X	X		X	X
X	X	X	X	X	X	X
X	X	X	X	X	X	X
X		X	X		X	X
X		X	X		X	X

Обучително видео за 3-позиционен цилиндър



<http://www.wabco.info/949>

GP ЦИЛИНДЪР (RANGE)

ФУНКЦИЯ

GP цилиндърът (RANGE) е позициониран отстрани на предавателната кутия и активира щангата за превключване на предавките в предавателната кутия с помощта на двата електромагнитни клапана, които са вградени в капачка на корпуса. Локален електронен управляващ блок в 2-позиционния цилиндър задейства клапаните и ги управлява.

СТРУКТУРА НА ЧАСТИТЕ



A
A
A

A

A

A

Обучително видео за GP цилиндър



<http://www.wabco.info/950>

НАЛИЧНИ РЕШЕНИЯ ОТ WABCO

WABCO предлага ремонтни комплекти покриващи повечето ремонтни случаи, които могат да бъдат използвани както за старата, така и за новата версия на цилиндъра за диапазона. В допълнение, на независимите сервиси се предлага и цялото устройство

СПЕСТЕТЕ ВРЕМЕ И ПАРИ

ЧРЕЗ ПОРЪЧКА НА ЦЯЛО ЗАМЕНЯЩО УСТРОЙСТВО ИЛИ ЧРЕЗ ПОРЪЧКА НА ЕДИН ОТ РЕМОНТНИТЕ КОМПЛЕКТИ НА WABCO

Цели заменящи устройства

Базово устройство Продуктов номер на WABCO	Базово устройство ОЕ продуктов номер	Тип на трансмисията	Описание	WABCO НОМЕР ЗА ПОРЪЧКА
421 352 082 0	A0022609563	всички	цяло устройство	421 352 082 0

Ремонтни комплекти

Базово устройство Продуктов номер на WABCO	Базово устройство ОЕ продуктов номер	Тип на трансмисията	СИМВОЛ НА ЧЕРТЕЖА
			WABCO НОМЕР ЗА ПОРЪЧКА
421 352 080 0	A0012608463	всички	А
421 352 082 0	A0022609563	всички	А
			ОСНОВНИ КОМПОНЕНТИ
			сензор за разстояние, капачка на отдушника, комплект гарнитури
			ОЕ ПРОДУКТОВ НОМЕР НА РЕМОНТНИЯ КОМПЛЕКТ
			A0045407481
			WABCO НОМЕР ЗА ПОРЪЧКА
			421 352 920 2
			X
			X

КОМПОНЕНТИ ЗА ПО-СТАРИ ПОКОЛЕНИЯ DAIMLER AMT

ОБСЛУЖВАНЕ НА ПО-СТАРИ ПРЕВОЗНИ СРЕДСТВА

Тъй като много по-стари автомобили са все още на пътя и следователно може още да се нуждаят от ремонти, WABCO продължава да предлага части и ремонтни комплекти и за по-стари поколения Daimler AMT. Има две по-стари поколения Daimler AMT, които все още могат да бъдат напълно обслужени от WABCO:

- 1-о поколение автоматизирана ръчна трансмисия (AMT) на Daimler стартирана през 1985 г.
- 2-о поколение автоматизирана ръчна трансмисия (AMT) на Daimler стартирана през 1996 г.

РЕМОНТНИ КОМПЛЕКТИ НА WABCO НАЛИЧНИ ЗА 1-О И 2-О ПОКОЛЕНИЕ АВТОМАТИЗИРАНА РЪЧНА ТРАНСМИСИЯ (AMT) ЗА ПРИЛОЖЕНИЯ НА DAIMLER

Базово устройство Продуктов номер на WABCO	Базово устройство ОЕ продуктов номер	Тип на трансмисията	WABCO НОМЕР ЗА ПОРЪЧКА	Ремонтен комплект ОЕ продуктов номер	Основни компоненти
---	--	------------------------	------------------------------	---	-----------------------

3-позиционен цилиндър

421 322 003 0	8633147000	синхронизирана	421 322 003 0	8633147000	3-позиционен цилиндър пълно устройство
421 322 005 0	8633149000	синхронизирана	421 322 005 0	8633149000	3-позиционен цилиндър пълно устройство
421 350 001 0	A0002608863	синхронизирана	421 350 920 2	A0015409497	електромагнитен клапан
			421 350 001 0	A0002608863	3-позиционен цилиндър пълно устройство
421 350 061 0	A0012600163	синхронизирана	421 350 920 2	A0015409497	електромагнитен клапан
			421 350 922 2	A0025401197	електромагнитен клапан
			421 350 061 0	A0012600163	3-позиционен цилиндър пълно устройство
421 350 070 0	A0022601963	синхронизирана	421 350 006 2	A0012603763	електромагнитни клапани, уплътнения, О-пръстени
			421 350 923 2	A0025403797	двоен електромагнитен клапан, уплътнения, О-пръстени
			421 350 924 2	A0025403897	двоен електромагнитен клапан, уплътнение, О-пръстен
421 351 101 0	A0002607263	синхронизирана	421 351 000 2	A0002604468	уплътнения, О-пръстени
421 350 072 0	A0022604063	синхронизирана	421 350 072 0	A0022604063	3-позиционен цилиндър пълно устройство

2-позиционен цилиндър

421 351 000 0	A0002607463	синхронизирана	421 351 001 2	A0002605468	уплътнения, О-пръстени
421 351 001 0	A0002609563	синхронизирана	421 351 001 0	A0002609563	2-позиционен цилиндър пълно устройство
421 351 051 0	A0012600063	синхронизирана	421 351 004 2	A0012600463	арматура, уплътнения, О-пръстени
			421 351 051 0	A0012600063	2-позиционен цилиндър пълно устройство

ДОПЪЛНИТЕЛНА ИНФОРМАЦИЯ

Информация за продуктите на WABCO може да бъде намерена в нашия продуктов каталог INFORM (inform.wabco-auto.com) чрез въвеждане на продуктовия номер в полето за търсене "Продуктов номер".

МОЛЯ, ОБЪРНЕТЕ СЕ КЪМ ВАШИЯ ПАРТНЬОР НА WABCO, ЗА ДА ПОЛУЧИТЕ ДОПЪЛНИТЕЛНА ИНФОРМАЦИЯ:

www.wabco-auto.com/findwabco

