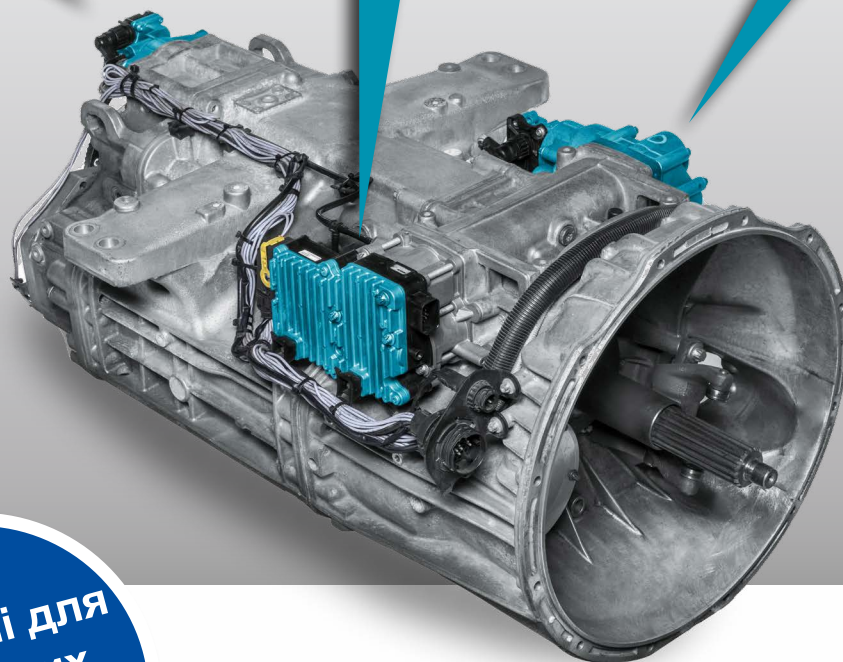
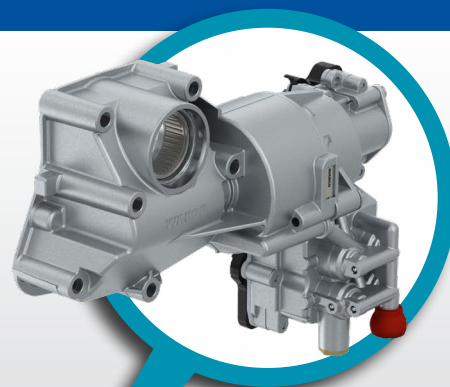
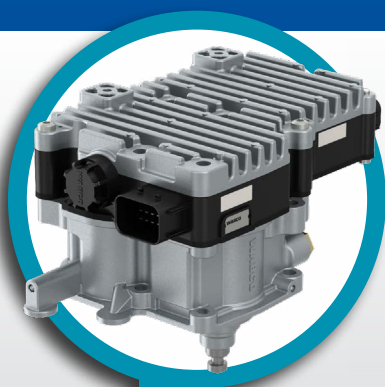
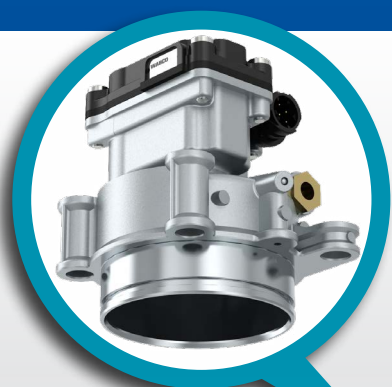


НАПІВАВТОМАТИЧНА ТРАНСМІСІЯ (АМТ) WABCO

Післяпродажні рішення для блоків керування
коробкою передач у транспортних засобах Daimler



Доступні для
незалежних
майстерень!

WABCO

АВТОМАТИЗОВАНА МЕХАНІЧНА ТРАНСМІСІЯ (АМТ) WABCO АВТОКОМПОНЕНТИ, ВИКОРИСТОВУВАНІ ДЛЯ ЗАМІНИ І РЕМОНТУ

РОЗВИВАЙТЕ СВІЙ БІЗНЕС РАЗОМ З WABCO

Завдяки оптимізованому перемиканню передач в АМТ, розроблених компанією WABCO, підвищується економія палива. Крім того, операторів автопарку вдається значно скоротити знос механічних вузлів і скоротити час простою ТЗ. Серійне виробництво наших автоматизованих механічних трансмісій (АМТ, Automated Manual Transmission) 3-го покоління Daimler було налагоджене в 2002 році. Відтоді кількість використовуваних у вантажівках трансмісій досягла 600 000 (при серійному виробництві). Більша частина таких автомобілів вже не обслуговується по гарантії, а тому перед вашою майстернею відкривається цікава перспектива... Для цього слід запастися усім необхідним!

ГОЛОВНЕ — ОРИГІНАЛЬНІ ЗАПЧАСТИНИ

Використання оригінальних запчастин гарантує ідеальну підгонку і надійність роботи; задоволений клієнт — задоволені і ви. Ми пропонуємо широкий асортимент ремонтних комплектів і агрегатів для більшості завдань, пов'язаних з ремонтом. Їх можна легко придбати через нашу міжнародну мережу дистриб'юторів.



ПРОСТІШЕ ЧИМ ЗДАЄТЬСЯ

Ремонт АМТ є досить трудомістким, але при цьому модулі Daimler АМТ просто монтуються на її поверхні. Завдяки цьому їх легко зняти для ремонту, не застосовуючи спеціальний інструмент і не розбираючи усю трансмісію. При цьому компанія WABCO вірна своїм принципам, ще більше полегшуючи вашу працю, а саме, пропонуючи:

■ МОЖЛИВІСТЬ ЛЕГКОЇ ДІАГНОСТИКИ

Різноманітні системи діагностики приводу КПП, пропоновані WABCO і WABCO Würth, дозволяють швидко і точно виявляти несправності

■ АДАПТОВАНІ РІШЕННЯ ДЛЯ ЗАМІНИ І РЕМОНТУ

Серія агрегатів для заміни і ремонтних комплектів для будь-яких завдань сервісу

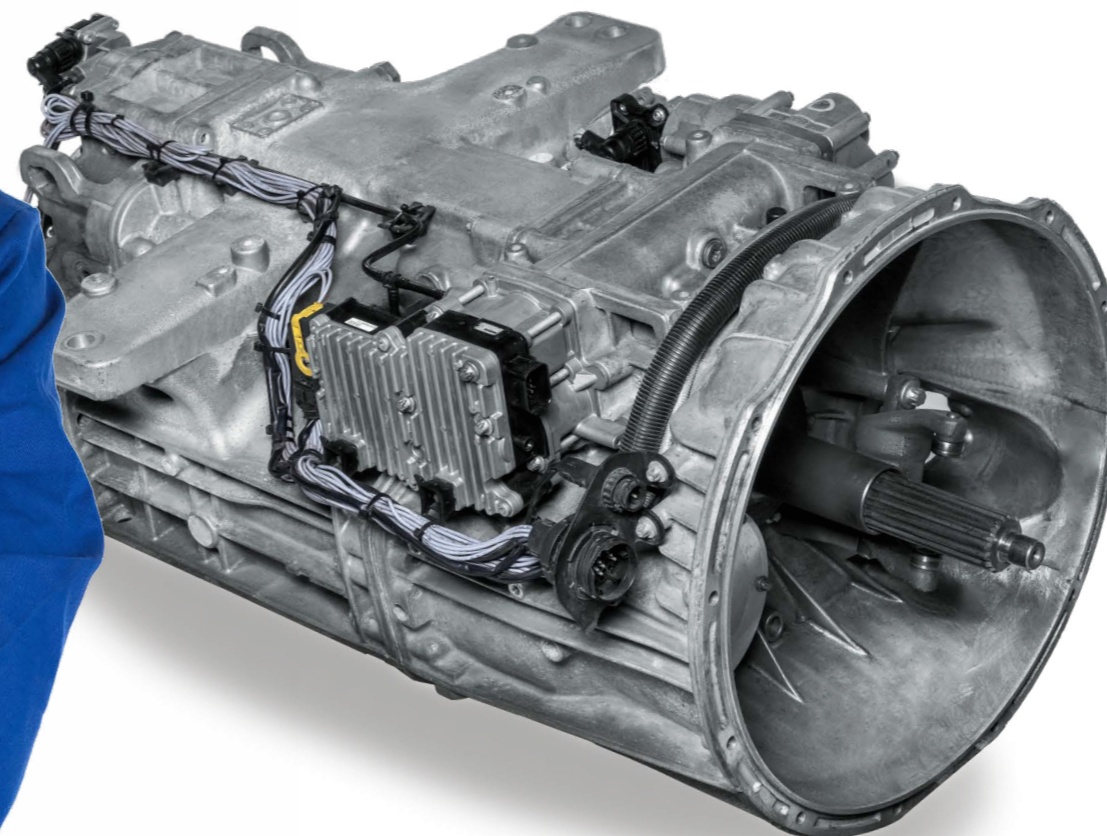
■ ПРОСТА ПРОЦЕДУРА НАЛАШТУВАННЯ

Проста процедура налаштування в навчаному режимі після ремонту як умову повної справності ТЗ.

■ БЕЗКОШТОВНИЙ НАВЧАЛЬНИЙ ПОСІБНИК, ДОСТУПНИЙ ОНЛАЙН

Безкоштовний навчальний посібник для покрокової демонстрації ремонту з усіма наявними ремонтними комплектами

На наступних сторінках приведена додаткова інформація.



ПРОСТІШЕ ЧИМ ЗДАЄТЬСЯ

■ МОЖЛИВІСТЬ ЛЕГКОЇ ДІАГНОСТИКИ

Трансмісія Daimler AMT 3-го покоління піддається діагностиці за допомогою пропонуваного незалежним автомаїстерням систем діагностики T3 різних виробників. Системи діагностики WABCO і WABCO Würth (W.EASY®) застосовуються і для трансмісії Daimler. Вони конкурентоздатні в ціновому плані і адаптовані до виробів WABCO, тому при використанні такої високоякісної продукції можна розраховувати на високу надійність і точність.



Діагностичне ПЗ WABCO для блоків управління КПП Daimler має графічний інтерфейс користувача із зрозумілою структурою. Воно містить повний набір функцій діагностики, необхідних для обслуговування системи і відновлення її працездатності:

- виявлення несправностей;
- прочитування/видалення кодів несправностей;
- широкі можливості виміру (з можливістю запису);
- спрацювання;
- параметризація;
- навчаний режим налаштування.



Діагностичне ПЗ WABCO не вимагає використання спеціального устаткування. Все що вам знадобиться, це звичайний комп'ютер з вільним USB-портом і ОС Windows XP (чи пізнішого випуску). Рекомендуємо ноутбук WABCO Toughbook — зручне рішення для майстерень в удароміцному і грязезахищеному корпусі. Комп'ютер і блок ECU вантажівки легко підключаються один до одного через роз'єм для бортової діагностики (OBD). Для T3 Daimler компанія WABCO пропонує відповідні кабелі.



ПОРЯДОК ЗАМОВЛЕННЯ ДІАГНОСТИЧНОГО ПЗ

- Діагностичне ПЗ WABCO замовляється і завантажується на веб-сторінці MyWABCO:

<http://www.wabco-auto.com/mywabco> (Якщо у вас вже є обліковий запис користувача, увійдіть до нього, ввівши ім'я користувача і пароль. Якщо ж у вас немає облікового запису користувача в системі MyWABCO, вимагається пройти процедуру реєстрації.) Для замовлення діагностичного ПЗ слід знайти розділ "Діагностичне ПЗ" в області посилань для швидкого доступу ліворуч. Діагностичне ПЗ замовляється:

- у складі повного пакету номер для замовлення 246 301 900 0;
- у складі пакету для автобусів номер для замовлення 246 301 902 0;
- у складі пакету для тягачів номер для замовлення 246 301 904 0;
- ПЗ окремо.

Сучасний огляд діагностичного ПО доступний за адресою: <http://www.wabco.info/i/852>

- Програму W.EASY можна замовити через мережу дистриб'юторів WABCO Würth.

Подробиці читайте тут: <http://www.wabcowuerth.com>

Кожне рішення для діагностики W.EASY (включаючи систему діагностики WABCO) складається з базового пакету, до якого можна додати необхідне ПЗ/устаткування.



ПРОСТІШЕ ЧИМ ЗДАЄТЬСЯ

■ АДАПТОВАНІ РІШЕННЯ ДЛЯ ЗАМІНИ І РЕМОНТУ

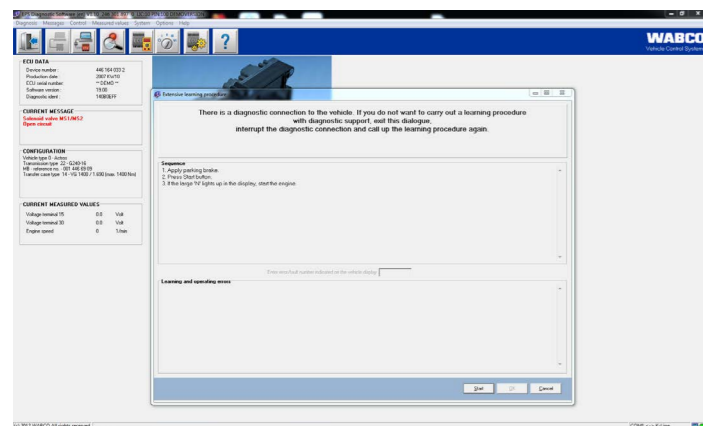
WABCO пропонує адаптовані рішення для будь-яких завдань сервісу:

- оригінальні запчастини (OE), що гарантують ідеальну підгонку і надійність функціонування;
- комплекти оригінальних деталей, за допомогою яких автомайстерні можуть без зайвих витрат і ефективно справлятися із завданнями ремонту.

Компанія WABCO розробила чітку схему ремонту трансмісії AMT, а самі ремонтні комплекти доповнені детальними кресленнями, що дозволяють зрозуміти їх вміст і призначення деталей. Пропоновані компанією WABCO OE- деталі — це гарантія ідеальної підгонки, що не вимагає доопрацювання, наприклад, свердління або додаткового використання утримуючих елементів.

■ ПРОСТА ПРОЦЕДУРА НАЛАШТУВАННЯ

Відремонтований агрегат легко налаштовується в навчаному режимі за допомогою однієї з нижчеописаних процедур для відновлення робочих параметрів трансмісії і експлуатаційної готовності ТЗ. Для здачі ТЗ в експлуатацію OE-ключ не вимагається.



Запустивши програму діагностики WABCO:

1. підключіть систему через роз'єм OBD (бортова діагностика);
2. виконайте процедуру налаштування за допомогою програми діагностики WABCO;
3. наслідуйте вказівки в програмі.

При запуску вручну в кабіні вантажівки:

1. натисніть на обидві кнопки на важелі і поверніть ключ запалення;
2. запустіть двигун і утримуйте обидві кнопки притиснутими (здійсниться автоматичне перемикання передач у бік підвищення і потім пониження);
3. процедура налаштування буде завершена після досягнення положення нейтралі, що супроводжується відображенням на дисплеї 'N'.



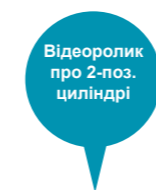
Відеоролик про процедуру налаштування



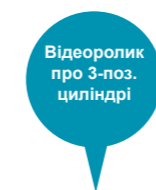
<http://www.wabco.info/i/951>

■ БЕЗКОШТОВНИЙ НАВЧАЛЬНИЙ ПОСІБНИК, ДОСТУПНИЙ ОНЛАЙН

В допомогу фахівцям автомайстерень компанія WABCO пропонує безкоштовний навчальний посібник по ремонту приводів КПП Daimler, доступний онлайн. Усю необхідну інформацію по ремонту, включаючи наочний відеоурок, можна знайти на корпоративному каналі WABCO в YouTube:



<http://www.wabco.info/i/948>



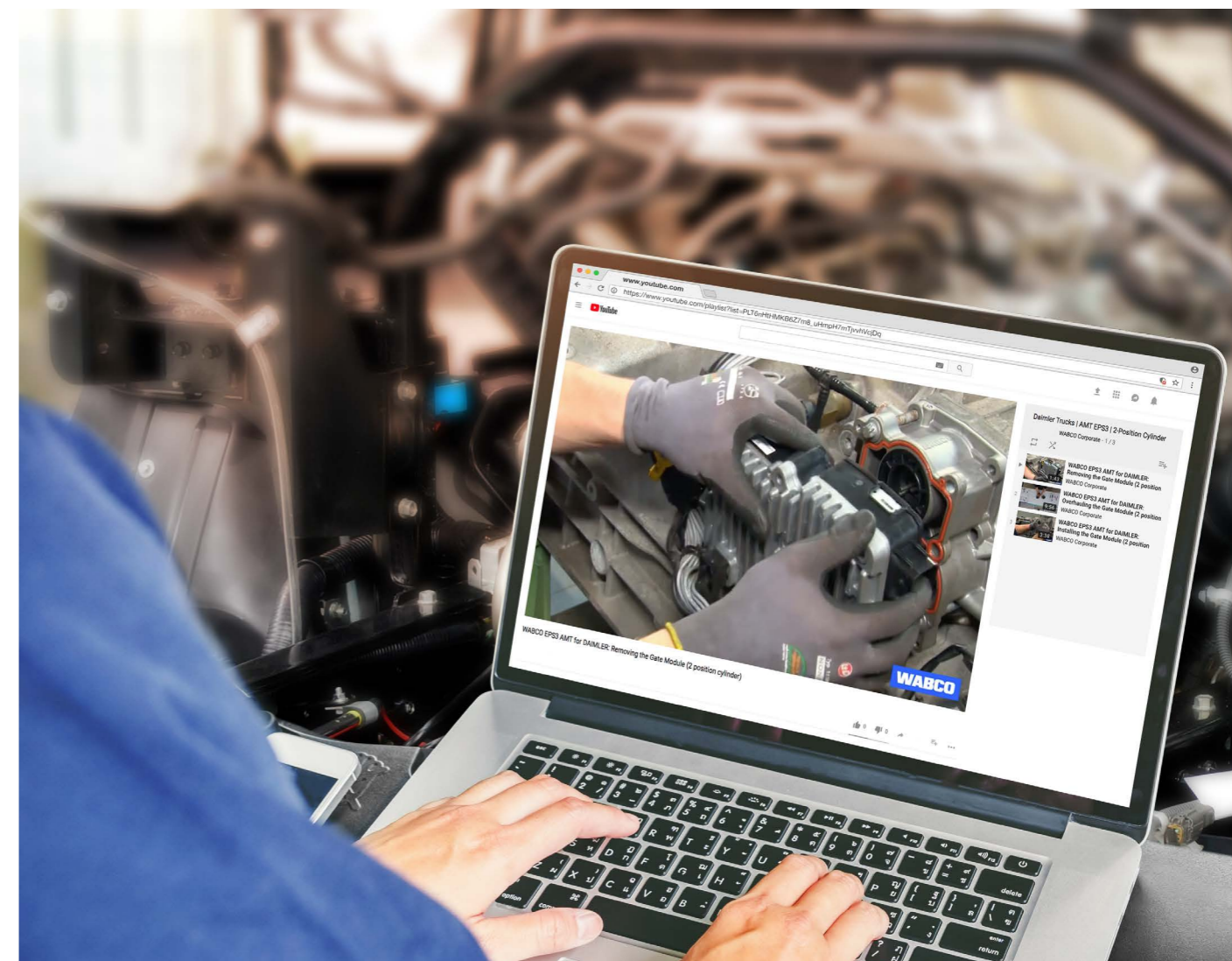
<http://www.wabco.info/i/949>



<http://www.wabco.info/i/950>



<http://www.wabco.info/i/951>



ВУЗЛИ ТРАНСМІСІЇ ДЛЯ ТРАНСМІСІЙ DAIMLER

AMT Daimler це коробки передач з електропневматичним приводом, що застосовуються на комерційному транспорті. Привід перемикачів передач застосовується в комерційному транспорті для КПП з кількістю передач до 16. Він служить для швидкого перемикачів передач з адаптацією до конкретної ситуації на дорозі.

Система має модульну конструкцію, вона складається з трьох основних вузлів:

1. **2-позиційний циліндр (SELECT);**
2. **3-позиційний циліндр (GEAR SHIFT);**
3. **GP-циліндр (RANGE).**

Для кожного з цих трьох основних вузлів WABCO пропонує відповідні рішення по їх заміні і/або ремонту. Конкретно по кожному з них на подальших сторінках приведена уся необхідна інформація.

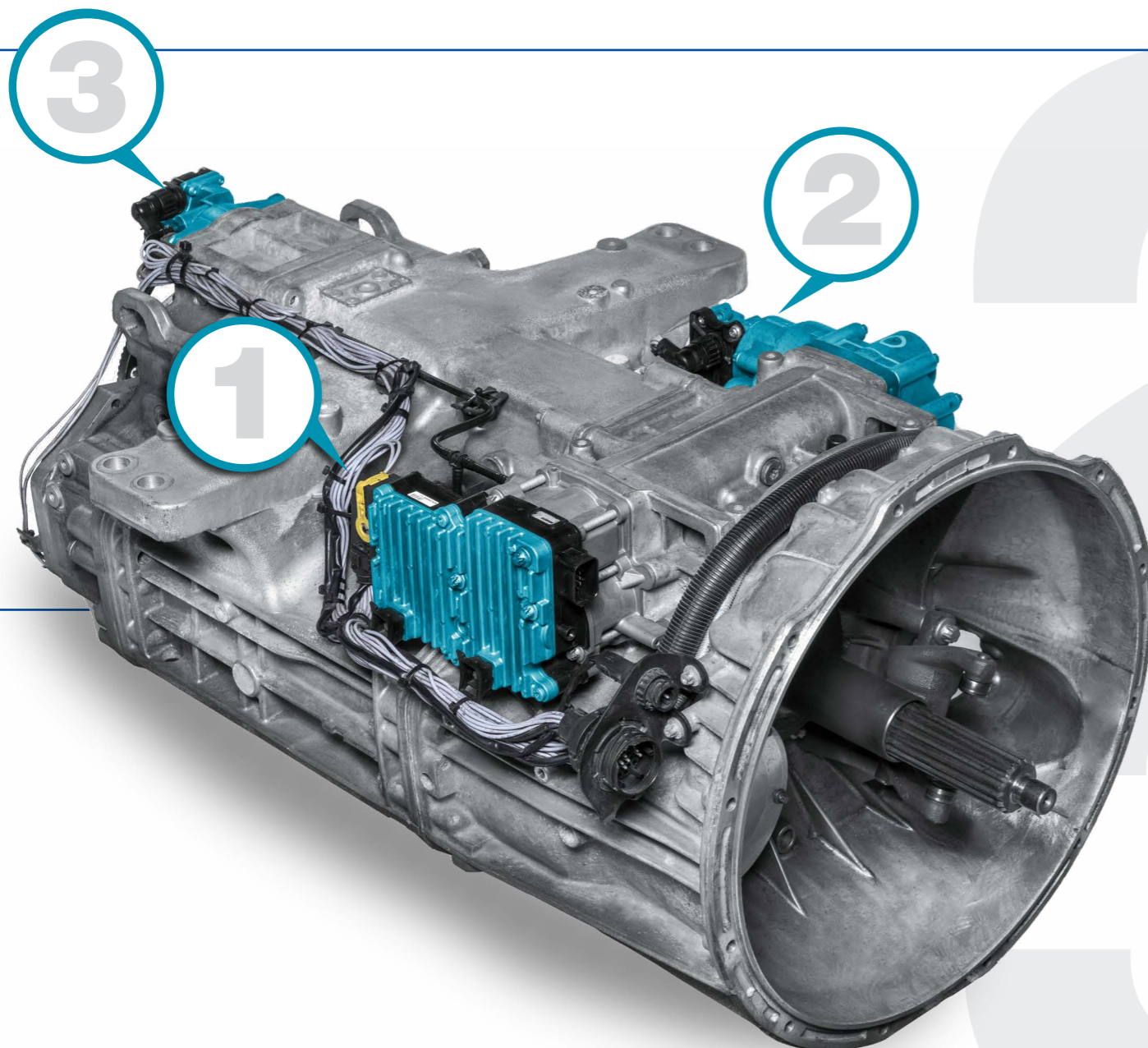
2-ПОЗИЦІЙНИЙ ЦИЛІНДР (SELECT)



3-ПОЗИЦІЙНИЙ ЦИЛІНДР (GEAR SHIFT)



GP-ЦИЛІНДР (RANGE)

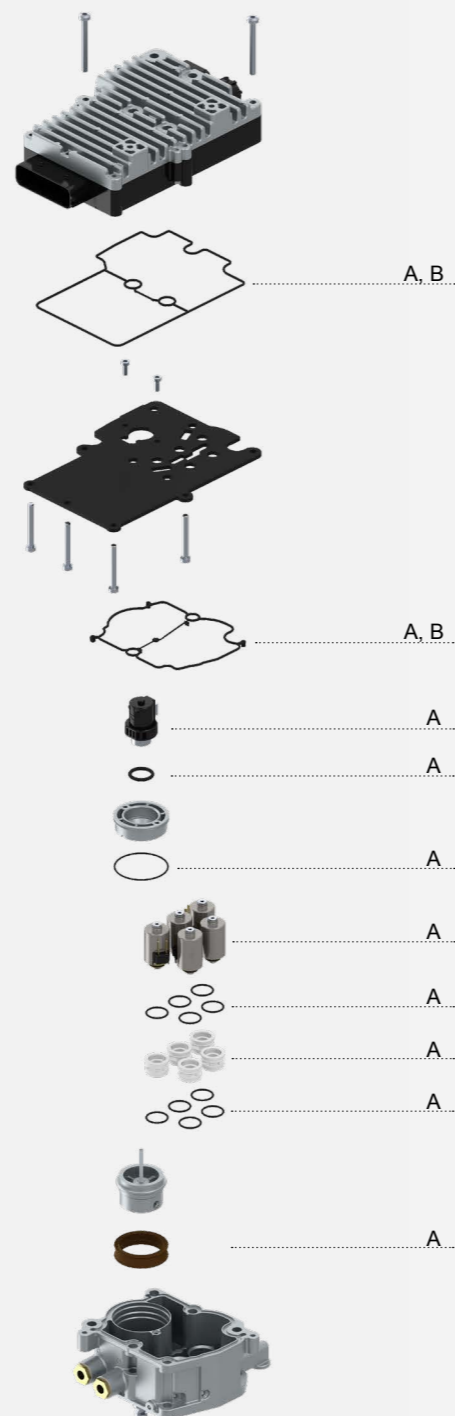
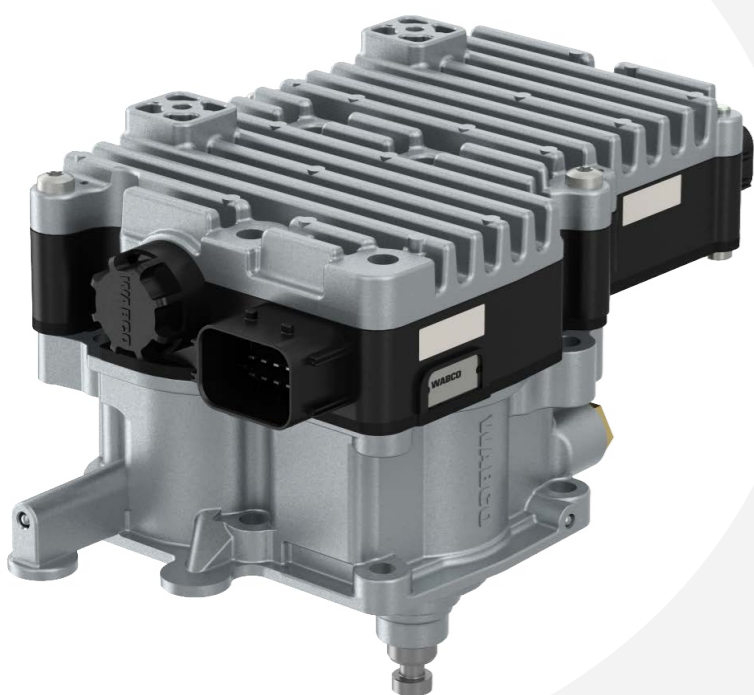


2-ПОЗИЦІЙНИЙ ЦИЛІНДР (SELECT)

ФУНКЦІЯ

Є дві модифікації 2-позиційного циліндра (вибір): одна використовується в трансмісіях з постійним зачепленням, інша — в синхронізованих трансмісіях. У обох варіантах привід забезпечується за допомогою чотирьох електромагнітних клапанів з натиском-віджиманням штока (позиція включення). Основна відмінність між ними полягає у використовуваному ПЗ. Крім того, на відміну від синхронізованої трансмісії гальмо проміжного валу в трансмісії з постійним зачепленням включається ще одним електромагнітним клапаном.

РОЗПОДІЛ ДЕТАЛЕЙ



Відеоролик
про 2-поз.
циліндр



<http://www.wabco.info/i/948>

РІШЕННЯ, ПРОПОНОВАНІ КОМПАНІЄЮ WABCO

Щоб не допустити ушкодження і дорогого ремонту блоку ECU настійно рекомендуємо періодично проводити огляд прокладень і механічних вузлів. За допомогою пропонованих ремонтних комплектів WABCO ви підтримуватимете в справному стані усі деталі.

РЕМОНТНІ КОМПЛЕКТИ, ЯКІ WABCO ПРОПОНУЄ ДЛЯ ПРИВОДІВ КПП DAIMLER 3-ГО ПОКОЛІННЯ

Основний пристрій Номер деталі WABCO	Основний пристрій OE Номер деталі	Тип трансмісії	СИМВОЛ НА КРЕСЛЕННІ	
			A	B
			ОСНОВНІ ВУЗЛИ	
			Комплект електромагнітів	Комплект прокладень
			РЕМОНТНИЙ КОМПЛЕКТ З ОРИГІНАЛЬНИМИ ДЕТАЛЯМИ, НОМЕР ВИРОБУ	
			Тільки ринок запчастин	Тільки ринок запчастин
			НОМЕР ДЛЯ ЗАМОВЛЕННЯ В WABCO	
			421 351 007 2	421 351 008 2
421 351 135 0	A0022606463	пост. зачеплення	X	X
421 351 136 0	A0022606263	синхронізація	X	X
421 351 137 0	A0022606163	синхронізація	X	X
421 351 138 0	A0022606363	синхронізація	X	X
421 351 140 0	A0022606663	пост. зачеплення	X	X
421 351 144 0	A0022607063	пост. зачеплення, Fuso		X
421 351 151 0	A0022609063	синхронізація	X	X
421 351 152 0	A0022608963	синхронізація	X	X
421 351 153 0	A0022609163	синхронізація	X	X
421 351 154 0	A0022609463	пост. зачеплення, Fuso	X	X
421 351 155 0	A0022609363	пост. зачеплення	X	X
421 351 156 0	A0022608363	пост. зачеплення	X	X
421 351 165 0	A0032600163	пост. зачеплення	X	X
421 351 167 0	A0032600463	пост. зачеплення	X	X
421 351 171 0	A0032600963	синхронізація	X	X
421 351 172 0	A0032600863	синхронізація	X	X
421 351 173 0	A0032601063	синхронізація	X	X
421 351 174 0	A0032601463	пост. зачеплення	X	X
421 351 175 0	A0032601163	пост. зачеплення	X	X
421 351 176 0	A0032601363	пост. зачеплення	X	X
421 351 177 0	A0032601263	пост. зачеплення	X	X
421 351 178 0	A0032602263	пост. зачеплення	X	X
421 351 179 0	A0032604163	пост. зачеплення	X	X
421 351 184 0	A0032605863	пост. зачеплення	X	X
421 351 186 0	A0032605063	пост. зачеплення	X	X
421 351 187 0	A0032605963	пост. зачеплення	X	X
421 351 188 0	A0032607463	пост. зачеплення	X	X
472 405 001 0	A0024461309	Evobus ECU	X	X
472 405 003 0	A0024467509	Evobus ECU	X	X
472 405 004 0	A0034460509	Evobus ECU		X

3-ПОЗИЦІЙНИЙ ЦИЛІНДР (GEAR SHIFT)

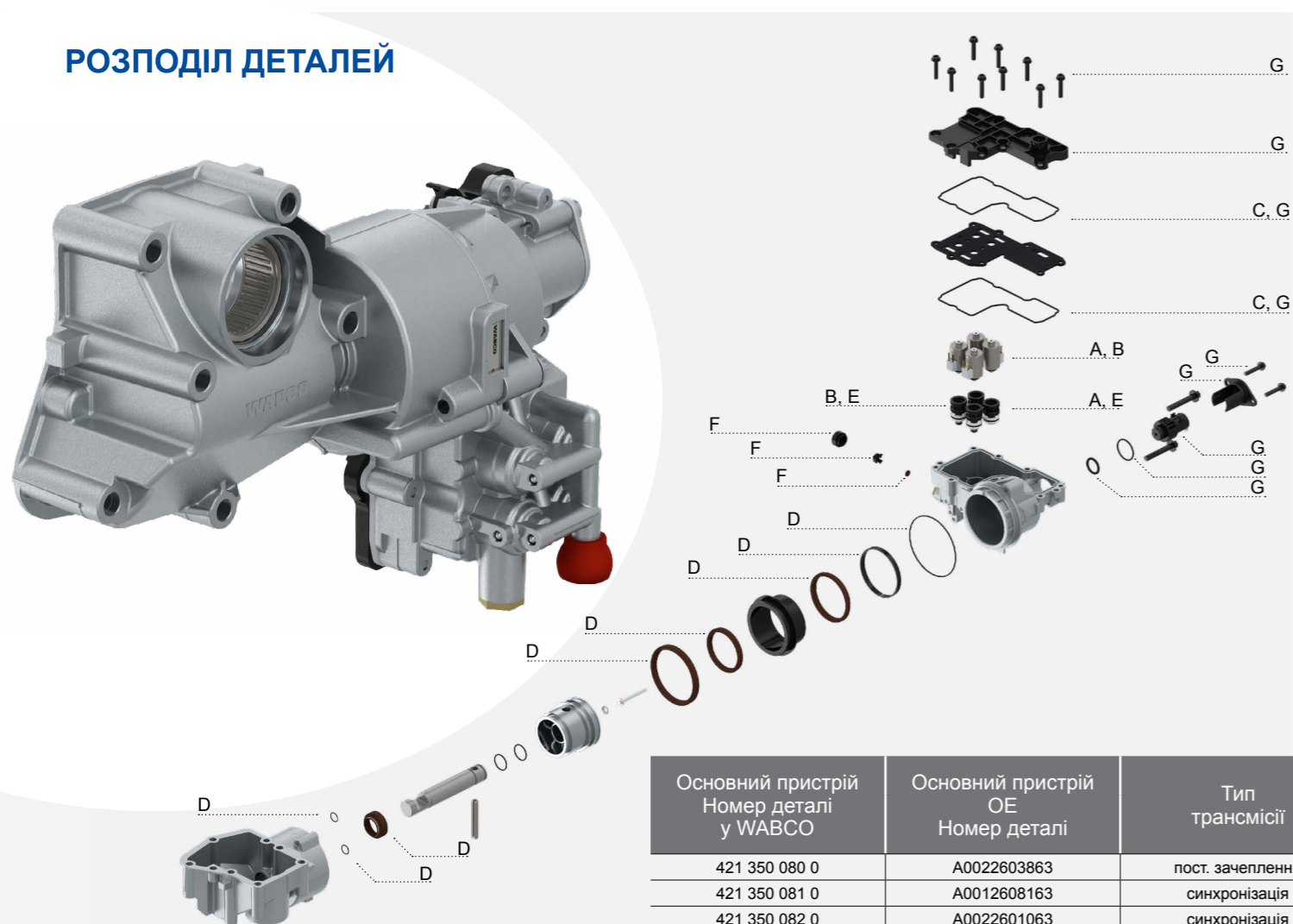
ФУНКЦІЯ

3-позиційний циліндр (перемикання передач) призначений для дії важелем на тягу перемикання передач в КПП. Вбудований в 2-позиційний циліндр блок ECU активує електромагнітні клапани і управляє ними.

Є дві модифікації: одна використовується в трансмісіях з постійним зачепленням, інша — в синхронізованих трансмісіях. У трансмісії з постійним зачепленням тяга пов'язана з КПП безпосередньо. Привід забезпечується тільки за допомогою двох електромагнітних клапанів.

У синхронізованій трансмісії тяга пов'язана з обмежувачами в КПП за допомогою декількох ланок. Включення передач здійснюється за допомогою пневмопривода під управлінням чотирьох електромагнітних клапанів.

РОЗПОДІЛ ДЕТАЛЕЙ



Основний пристрій Номер деталі у WABCO	Основний пристрій ОЕ Номер деталі	Тип трансмісії
421 350 080 0	A0022603863	пост. зачеплення
421 350 081 0	A0012608163	синхронізація
421 350 082 0	A0022601063	синхронізація
421 350 083 0	A0022608663	пост. зачеплення
421 350 084 0	A0022608563	синхронізація
421 350 085 0	A0032602163	пост. зачеплення
421 350 086 0	A0032602063	синхронізація
421 350 087 0	A9302600163 A0022608663 A0032602163	пост. зачеплення
421 350 088 0	A9452603163 A0012608163 A0022601063 A0022608563 A0032602063	синхронізація
421 350 992 0	A0022608763	синхронізація
421 350 993 0	A0022608863	пост. зачеплення

РІШЕННЯ, ПРОПОНОВАНІ КОМПАНІЄЮ WABCO

WABCO пропонує широкий асортимент комплектів для вирішення більшості завдань ремонту 3-позиційних циліндрів. Якщо ремонт складний або вимагає багато часу, рекомендуємо замінити увесь агрегат.

ЕКОНОМТЕ ЧАС І ГРОШІ

ЗАМОВЛЯЮЧИ УВЕСЬ АГРЕГАТ НА ЗАМІНУ АБО ОДИН З РЕМОНТНИХ КОМПЛЕКТІВ WABCO

Агрегати для повної заміни

Основний пристрій Номер деталі у WABCO для незалежних майстерень	Основний пристрій Номер оригінальної деталі у WABCO	Основний пристрій ОЕ Номер деталі	Тип трансмісії	Опис	НОМЕР ДЛЯ ЗАМОВЛЕННЯ В WABCO
421 350 087 0	421 350 083 0	A0022608663	пост. зачеплення	увесь агрегат	421 350 087 0
	421 350 085 0	A0032602163			
	421 350 087 0	A9302600163			
421 350 088 0	421 350 081 0	A0012608163	синхронізація	увесь агрегат	421 350 088 0
	421 350 082 0	A0022601063			
	421 350 084 0	A0022608563			
	421 350 086 0	A0032602063			
	421 350 088 0	A9452603163			

Ремонтні комплекти

СИМВОЛ НА КРЕСЛЕННІ						
A	B	C	D	E	F	G
ОСНОВНІ ВУЗЛИ						
Електромагнітний клапан дископодібний	Електромагнітний клапан носовидний	Набір прокладень	Ущільнення штоків циліндрів	Голівки клапанів: 2 дископодібні, 2 носовидні	Ковпачок випускного отвору	Датчик положення, друкована плата, набір прокладень
РЕМОНТНИЙ КОМПЛЕКТ З ОРИГІНАЛЬНИМИ ДЕТАЛЯМИ, НОМЕР ВИРОБУ						
A0025404997	A0025405097	A0002606968	A0002607068	A0002690444	A0002610982	A9455422518
НОМЕР ДЛЯ ЗАМОВЛЕННЯ В WABCO						
421 350 927 2	421 350 928 2	421 350 930 2	421 350 931 2	421 350 932 2	421 350 934 2	421 350 935 2
X		X	X		X	X
X	X	X	X	X	X	X
X	X	X	X	X	X	X
X		X	X		X	X
X	X	X	X	X	X	X
X	X	X	X	X	X	X
X		X	X		X	X
X	X	X		X		
X		X				

Відеоролик
про 3-поз.
циліндр



<http://www.wabco.info/949>

GP-ЦИЛІНДР (RANGE)

ФУНКЦІЯ

GP-циліндр (діапазон) розташовується на стороні КПП і впливає на тягу перемикання передач за допомогою двох електромагнітних клапанів, вбудованих в кришку корпусу. Вбудований в 2-позиційний циліндр блок ECU активує клапани і управляє ними.

РОЗПОДІЛ ДЕТАЛЕЙ



A
A
A

Відеоролик
про циліндр
GP



<http://www.wabco.info/950>

РІШЕННЯ, ПРОПОНОВАНІ КОМПАНІЄЮ WABCO

WABCO пропонує комплекти деталей для більшості завдань ремонту циліндрів перемикання демальтипликатора як старих модифікацій, так і нових. Крім того, незалежні автомаїстерні можуть придбати необхідні вузли у зборі.

ЕКОНОМТЕ ЧАС І ГРОШІ

ЗАМОВЛЯЮЧИ УВЕСЬ АГРЕГАТ НА ЗАМІНУ АБО ОДИН З РЕМОНТНИХ КОМПЛЕКТІВ WABCO

Агрегати для повної заміни

Основний пристрій Номер деталі у WABCO	Основний пристрій ОЕ Номер деталі	Тип трансмисії	Опис	НОМЕР ДЛЯ ЗАМОВЛЕННЯ В WABCO
421 352 082 0	A0022609563	всі	увесь агрегат	421 352 082 0

Ремонтні комплекти

Основний пристрій Номер деталі у WABCO	Основний пристрій ОЕ Номер деталі	Тип трансмисії	СИМВОЛ НА КРЕСЛЕННІ
			НОМЕР ДЛЯ ЗАМОВЛЕННЯ В WABCO
421 352 080 0	A0012608463	всі	А
421 352 082 0	A0022609563	всі	А

СИМВОЛ НА КРЕСЛЕННІ
А
ОСНОВНІ ВУЗЛИ
Друкована плата ковпачок випускного отвору, набір прокладень
РЕМОНТНИЙ КОМПЛЕКТ З ОРИГІНАЛЬНИМИ ДЕТАЛЯМИ, НОМЕР ВИРОБУ
A0045407481

ДЕТАЛІ ДЛЯ АМТ DAIMLER ПОПЕРЕДНІХ ПОКОЛІНЬ

ОБСЛУГОВУВАННЯ ТЗ, ЧТО ВЫПУСКАЛИСЬ РАНІШЕ

Багато вантажівок експлуатуються вже багато років і можуть потребувати ремонту, тому WABCO як і раніше пропонує запчастини і ремонтні комплекти для АМТ Daimler попередніх поколінь. Для наступних АМТ Daimler попередніх поколінь забезпечується повна сервісна підтримка WABCO:

- 1-е покоління АМТ Daimler, випущене в 1985 р.;
- 2-е покоління АМТ Daimler, випущене в 1996 р.

РЕМОНТНІ КОМПЛЕКТИ, ЯКІ WABCO ПРОПОНУЄ ДЛЯ АМТ DAIMLER 1-ГО И 2-ГО ПОКОЛІННЯ

Основний пристрій Номер деталі у WABCO	Основний пристрій ОЕ Номер деталі	Тип трансмисії	НОМЕР ДЛЯ ЗАМОВЛЕННЯ В WABCO	Ремонтний комплект ОЕ Номер деталі	Основні вузли
--	--------------------------------------	-------------------	------------------------------------	--	---------------

3-позиційні циліндри

421 322 003 0	8633147000	синхронізація	421 322 003 0	8633147000	3-поз. циліндр у зборі
421 322 005 0	8633149000	синхронізація	421 322 005 0	8633149000	3-поз. циліндр у зборі
421 350 001 0	A0002608863	синхронізація	421 350 920 2	A0015409497	електромагнітний клапан
			421 350 001 0	A0002608863	3-поз. циліндр у зборі
421 350 061 0	A0012600163	синхронізація	421 350 920 2	A0015409497	електромагнітний клапан
			421 350 922 2	A0025401197	електромагнітний клапан
			421 350 061 0	A0012600163	3-поз. циліндр у зборі
421 350 070 0	A0022601963	синхронізація	421 350 006 2	A0012603763	ел. клапани, прокладення, кільця ущільн.
			421 350 923 2	A0025403797	клапан (двустор.), прокладення, кільця ущільн.
			421 350 924 2	A0025403897	клапан (двустор.), прокладення, кільця ущільн.
421 351 101 0	A0002607263	синхронізація	421 351 000 2	A0002604468	прокладення, кільця ущільн.
421 350 072 0	A0022604063	синхронізація	421 350 072 0	A0022604063	3-поз. циліндр у зборі

2-позиційні циліндри

421 351 000 0	A0002607463	синхронізація	421 351 001 2	A0002605468	прокладення, кільця ущільн.
421 351 001 0	A0002609563	синхронізація	421 351 001 0	A0002609563	2-поз. циліндр у зборі
421 351 051 0	A0012600063	синхронізація	421 351 004 2	A0012600463	арматура, прокладення, кільця ущільн.
			421 351 051 0	A0012600063	2-поз. циліндр у зборі

ДОДАТКОВА ІНФОРМАЦІЯ

Інформація про продукцію WABCO приведена в нашому каталозі INFORM (inform.wabco-auto.com): досить вказати номер виробу в полі для пошуку "Номер виробу".

ЗА ДОДАТКОВОЮ ІНФОРМАЦІЄЮ ЗВЕРТАЙТЕСЯ ДО НАЙБЛИЖЧОГО ПАРТНЕРА WABCO:

www.wabco-auto.com/findwabco

