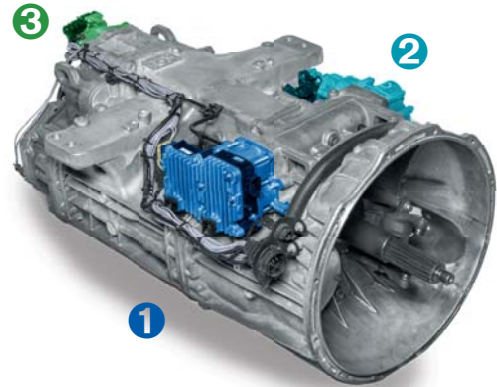
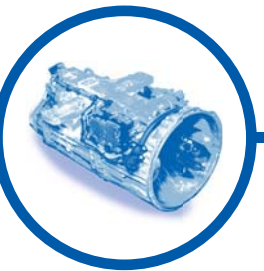


# WABCO Automatisiertes Schaltgetriebe Aftermarket-Lösungen für Daimler-AMT der 3. Generation



## Getriebekomponenten für Daimler-AMT der 3. Generation

Die dritte Generation des AMTs für Daimler-Anwendungen ist ein elektropneumatisches Schaltsystem, das in Nutzfahrzeugen eingesetzt wird. Das Getriebestellglied wird für Nutzfahrzeuggetriebe mit max. 16 Gängen eingesetzt. Seine Aufgabe ist die schnelle und an die jeweilige Fahrsituation angepasste Durchführung von Schaltvorgängen.

Das System ist modular aufgebaut und besteht aus drei Hauptelementen:

- 1 2-Positionen-Zylinder (AUSWAHL)
- 2 3-Positionen-Zylinder (GANGWECHSEL)
- 3 GP-Zylinder (RANGE)

Für jedes dieser drei Hauptelemente bietet WABCO spezifische Lösungen für den Austausch und/oder die Reparatur in Erstausrüsterqualität an.

## Einfache Diagnose

Die dritte Generation des Daimler AMT kann mit den Mehrmarkenlösungen diagnostiziert werden, die unabhängigen Werkstätten zur Verfügung stehen. Die WABCO-Diagnosesoftware kann auf der myWABCO-Webseite bestellt und heruntergeladen werden:  
<https://www.am.wabco-auto.com/welcome/>

- Teil des Komplettpakets: Bestellnummer 246 301 900 0
- Teil des Buspakets: Bestellnummer 246 301 902 0
- Teil des Zugfahrzeugpakets: Bestellnummer 246 301 904 0
- Einzelne Software

Eine aktuelle Übersicht der Diagnosesoftware finden Sie unter [www.wabco.info//852](http://www.wabco.info//852)

WEASY kann über das WABCO-Würth-Vertriebsnetz bestellt werden. Weitere Informationen finden Sie unter [www.wabco.wuerth.com](http://www.wabco.wuerth.com)

## Einfaches Einlernverfahren

Nach der Reparatur können Sie mit einem der nachfolgend beschriebenen einfachen Einlernverfahren die Getriebeeinstellungen neu justieren und das Fahrzeug wieder fahrbereit machen. Es ist kein OE-Schlüssel erforderlich, um den LKW wieder zu starten.

### Mit der WABCO-Diagnosesoftware:

- das System einfach über die On-Board-Diagnoseschnittstelle (OBD) anschließen.
- den Einlernvorgang in der WABCO-Diagnosesoftware starten.
- den Anweisungen des Programms folgen.

### Manuelles Starten im Führerhaus des LKWs:

- Die beiden Tasten an der Schalthebelbaugruppe drücken und den Zündschlüssel drehen.
- Den Motor starten und beide Tasten gedrückt halten. Alle Gänge werden dann automatisch nach oben und unten geschaltet.
- Der Teach-In-Vorgang ist abgeschlossen, wenn die Neutralstellung erreicht ist, was durch 'N' im Display angezeigt wird.

Anleitung zum Einlernen



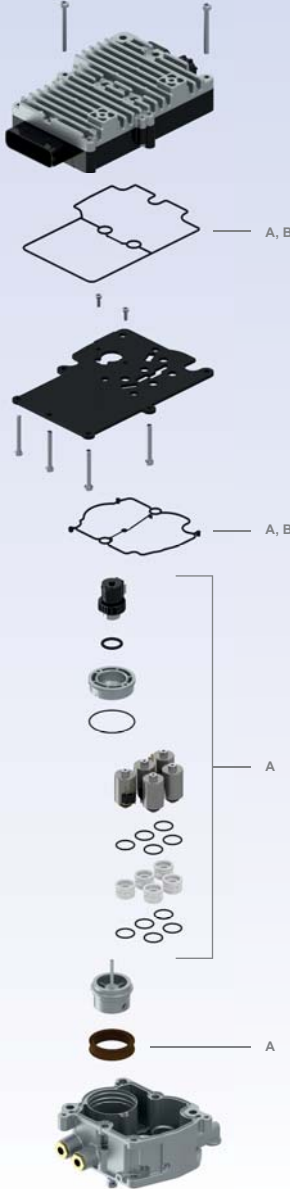
[www.wabco.info//951](http://www.wabco.info//951)

## 2-Positionen-Zylinder (Auswahl)



[www.wabco.info//948](http://www.wabco.info//948)

### Aufbau der Komponente



### Übersicht der Reparatursätze

Position	Hauptkomponente	WABCO-Nummer
A	Magnetventilsatz	421 351 007 2
B	Dichtungssatz	421 351 008 2

### Grundanwendungen der Komponente

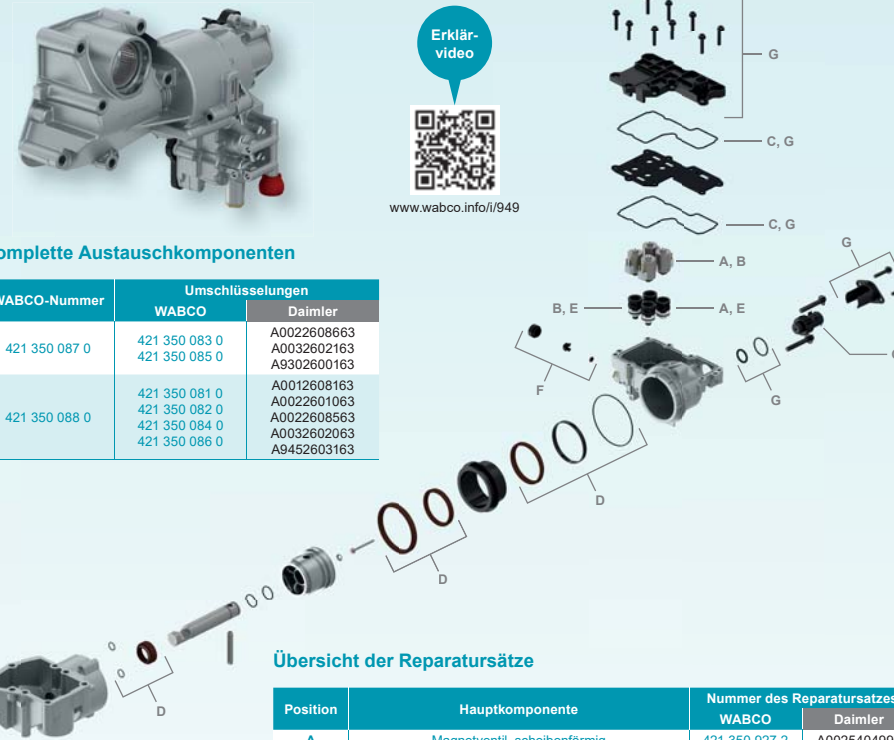
WABCO	Daimler	Geeignete Reparatursätze	
		Magnetventilsatz 421 351 007 2	Dichtungssatz 421 351 008 2
421 351 135 0	A0022606463	✓	✓
421 351 136 0	A0022606263	✓	✓
421 351 137 0	A0022606163	✓	✓
421 351 138 0	A0022606363	✓	✓
421 351 140 0	A0022606663	✓	✓
421 351 144 0	A0022607063	✓	-
421 351 151 0	A0022609063	✓	✓
421 351 152 0	A0022608963	✓	✓
421 351 153 0	A0022609163	✓	✓
421 351 154 0	A0022609463	✓	✓
421 351 155 0	A0022609363	✓	✓
421 351 156 0	A0022608363	✓	✓
421 351 165 0	A0032600163	✓	✓
421 351 167 0	A0032600463	✓	✓
421 351 171 0	A0032600963	✓	✓
421 351 172 0	A0032600863	✓	✓
421 351 173 0	A0032601063	✓	✓
421 351 174 0	A0032601463	✓	✓
421 351 175 0	A0032601163	✓	✓
421 351 176 0	A0032601363	✓	✓
421 351 177 0	A0032601263	✓	✓
421 351 178 0	A0032602263	✓	✓
421 351 179 0	A0032604163	✓	✓
421 351 184 0	A0032605863	✓	✓
421 351 186 0	A0032605063	✓	✓
421 351 187 0	A0032605963	✓	✓
421 351 188 0	A0032607463	✓	✓
472 405 001 0	A0024461309	✓	✓
472 405 003 0	A0024467509	✓	✓
472 405 004 0	A0034460509	✓	-

## 3-Positionen-Zylinder (Gangwechsel)



[www.wabco.info//949](http://www.wabco.info//949)

### Aufbau der Komponente



### Komplette Austauschkomponenten

WABCO-Nummer	Umschlüsselungen	
	WABCO	Daimler
421 350 087 0	421 350 083 0	A0022608663
	421 350 085 0	A0032602163
421 350 088 0	421 350 081 0	A0012608163
	421 350 082 0	A0022601063
	421 350 084 0	A0022608563
	421 350 086 0	A0032602063
	421 350 086 0	A9452603163

### Übersicht der Reparatursätze

Position	Hauptkomponente	Nummer des Reparatursatzes	
		WABCO	Daimler
A	Magnetventil, scheibenförmig	421 350 927 2	A0025404997
B	Magnetventil, nasenförmig	421 350 928 2	A0025405097
C	Dichtungssatz	421 350 930 2	A0002606968
D	Zylinderschaftdichtungen	421 350 931 2	A0002607068
E	Ventilköpfe: 2x scheibenförmig, 2x nasenförmig	421 350 932 2	A0002690444
F	Abluftdeckel	421 350 934 2	A0002610982
G	Abstandsensor, Leiterplatte, Dichtungssatz	421 350 935 2	A9455422518

### Grundanwendungen der Komponente

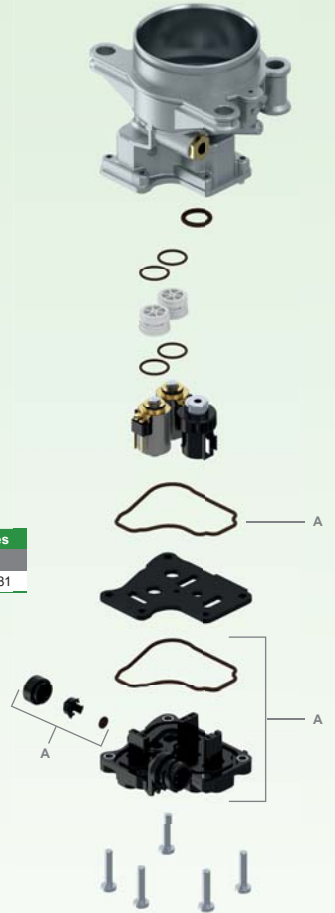
WABCO	Daimler	Geeignete Reparatursätze (WABCO-Nummer 421 350 ...)						
		... 927 2	... 928 2	... 930 2	... 931 2	... 932 2	... 934 2	... 935 2
421 350 080 0	A0022603863	✓	-	✓	✓	-	✓	✓
421 350 081 0	A0012608163	✓	-	✓	✓	-	✓	✓
421 350 082 0	A0022601063	✓	✓	✓	✓	✓	✓	✓
421 350 083 0	A0022608663	✓	-	✓	✓	-	✓	✓
421 350 084 0	A0022608563	✓	✓	✓	✓	✓	✓	✓
421 350 085 0	A0032602163	✓	-	✓	✓	-	✓	✓
421 350 086 0	A0032602063	✓	✓	✓	✓	✓	✓	✓
421 350 087 0	A9302600163	✓	-	✓	✓	-	✓	✓
	A0022608663							
	A0032602163							
421 350 088 0	A9452603163							
	A0012608163							
	A0022601063	✓	✓	✓	✓	✓	✓	✓
	A0022608563							
	A0032602063							
421 350 992 0	A0022608763	✓	✓	-	✓	-	-	-
421 350 993 0	A0022608863	✓	-	✓	-	-	-	-

## GP-Zylinder (Range)



[www.wabco.info//950](http://www.wabco.info//950)

### Aufbau der Komponente



### Komplette Austauschkomponente

Nummer der Austauschkomponente	
WABCO	Daimler
421 352 082 0	A0022609563

### Übersicht über den Reparatursatz

Position	Hauptkomponente	Nummer des Reparatursatzes	
		WABCO	Daimler
A	Leiterplatte, Abluftdeckel, Dichtungssatz	421 352 920 2	A0045407481

### Grundanwendungen der Komponente

WABCO	Daimler	Geeignete Reparatursätze
		421 352 920 2
421 352 080 0	A0012608463	✓
421 352 082 0	A0022609563	✓