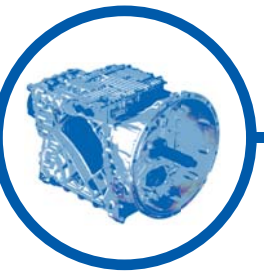


WABCO Automatisiertes Schaltgetriebe

Aftermarket-Lösungen für Getriebesteuerungen für Volvo-Anwendungen

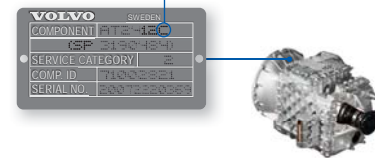


WABCO Getriebesteuerungen für Volvo-Anwendungen

Der AMT-Getriebesteller für Volvo-Nutzfahrzeuge macht das Fahren durch die Automatisierung des Schaltvorgangs einfacher, sicherer und komfortabler. Im Bereich der Wellen und Zahnradsätze ist es einem herkömmlichen Schaltgetriebe sehr ähnlich. Das Schaltgestänge und der Schalthebel werden jedoch durch ein elektronisch gesteuertes und elektro-pneumatisch betätigtes Schaltsystem ersetzt. Das Getriebe verfügt über 12 Vorwärtsgänge und vier Rückwärtsgänge.

Generationen

Es gibt verschiedene Generationen von Volvo-Getriebestellern auf dem Markt. Die verschiedenen Generationen sind leicht zu unterscheiden: Überprüfen Sie einfach den letzten Buchstaben auf dem Typenschild, das sich oben auf der Getriebeblöcke befindet.



Einfache Diagnose

Für die problemlose Diagnose unserer AMT-Technologie für Volvo-Fahrzeuge gibt es die Mehrmarken-Diagnoselösung von WABCO WÜRTH (W.EASY®) – verfügbar für alle freien Aftermarket-Werkstätten. Das System ist preiswert, perfekt auf WABCO-Produkte zugeschnitten und trägt so optimal zur Zuverlässigkeit und Präzision unserer Reparaturlösungen für Getriebesteuerungen bei.

Die Diagnosesoftware WABCO WÜRTH ist klar strukturiert und verfügt über eine einfach zu bedienende Benutzeroberfläche. Es werden alle wichtigen Diagnosefunktionen angezeigt, was eine schnelle und unkomplizierte Systemanalyse ermöglicht.

W.EASY kann über das WABCO-Würth-Vertriebsnetz bestellt werden. Weitere Informationen finden Sie unter www.wabco-wuerth.com

Einfaches Einlernverfahren

Nach der Reparatur muss am Getriebesteuergerät ein Einlernvorgang durchgeführt werden. Nichts einfacher als das – mit der Mehrmarken-Diagnoselösung W.EASY von WABCO WÜRTH. Einfach:

- Schließen Sie das System über die On-Board-Diagnoseschnittstelle (OBD) an.
- Starten Sie den Einlernvorgang in der WABCO WÜRTH-Diagnose.
- Befolgen Sie die Anweisungen des Programms.

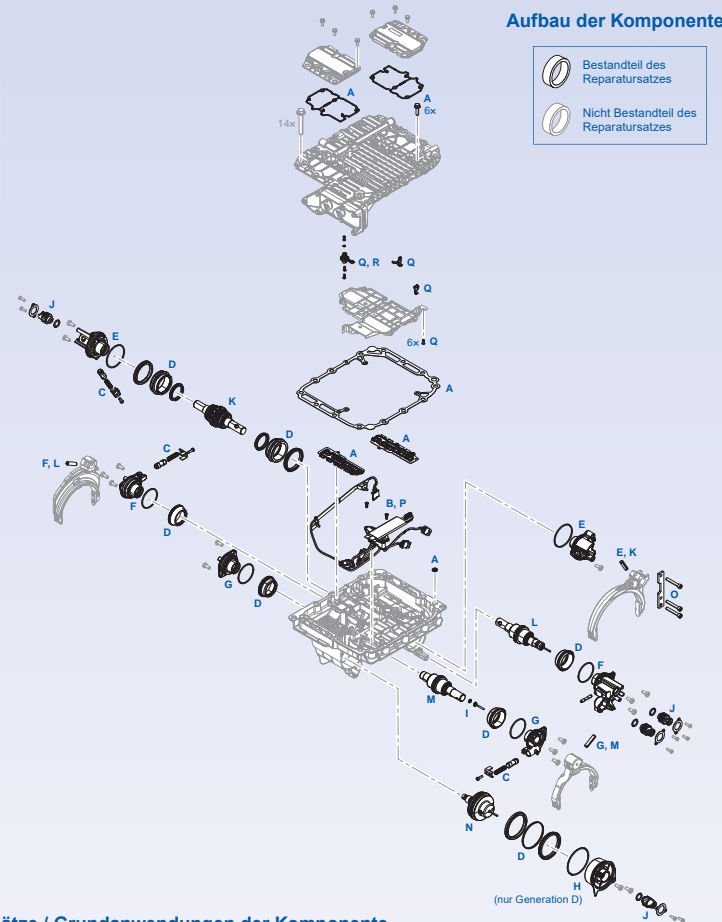
Generation B & D



Die Generation B hat einen außenliegenden Kupplungszyylinder. Sie wurde seit 2001 für die Serienproduktion geliefert.



Bei den Generationen C und D ist der Kupplungszyylinder innenliegend. Die Generation C ist im Vergleich zur Generation D mit einem modifizierten Drehzahlsensor ausgerüstet. Sie wurde seit 2008 für die Serienproduktion geliefert.



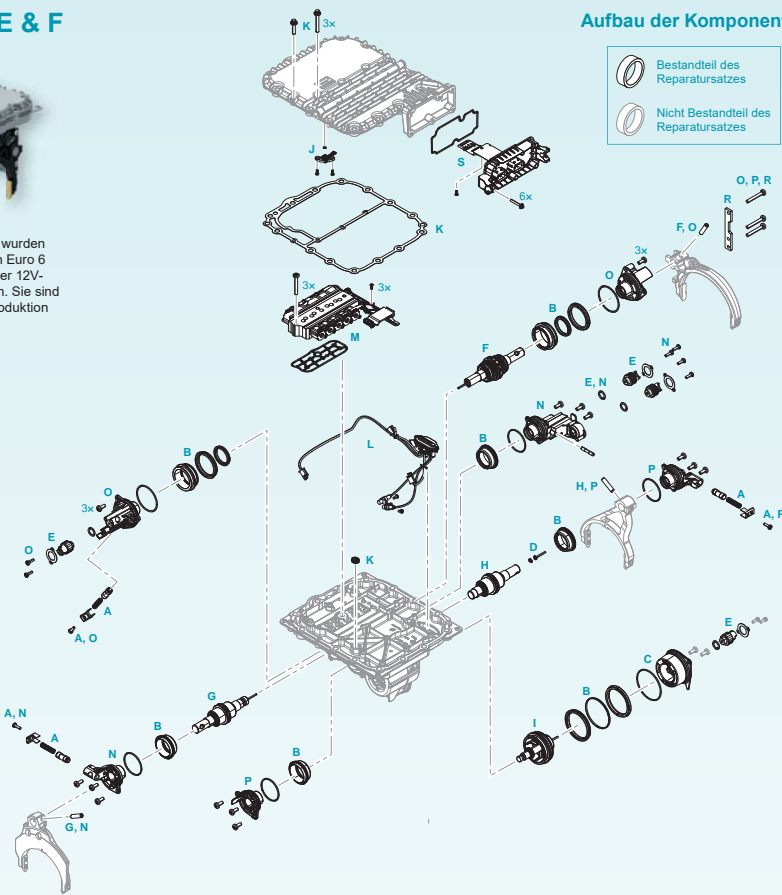
Übersicht der Reparatursätze / Grundanwendungen der Komponente

Position	Hauptkomponente	Generation	Nummer des Reparatursatzes		Grundanwendung der Komponente				
			WABCO		Generation D				
			Umschlüsselungen	Umschlüsselungen	Gen. B	12 V	24 V	24 V Retarder	
A	Statische Dichtung	B, D	421 365 920 2	20785252	7420785252	✓	✓	✓	✓
B	Überbrückungsstecker	B	421 365 921 2	20562627	7420562627	✓	✓	✓	✓
C	Satz mit Rastungen	B, D	421 365 922 2	20562629	7420562629	✓	✓	✓	✓
D	Nutring & Kolbensatz	B, D	421 365 923 2	20562630	7420562630	✓	✓	✓	✓
E	Zylinderdeckel (Split-Zylinder)	B, D	421 365 924 2	20562631	7420562631	✓	✓	✓	✓
F	Zylinderdeckel (Zylinder 1/R)	B, D	421 365 925 2	20562633	7420562633	✓	✓	✓	✓
G	Zylinderdeckel (Zylinder 2/3)	B, D	421 365 926 2	20562635	7420562635	✓	✓	✓	✓
H	Schaltzylinderdeckel mit Dichtung	D	421 365 927 2	20562636	7420562636	✓	✓	✓	✓
I	Anker, Kegelfeder für Schaltgabel 2/3	B, D	421 365 928 2	20562640	7420562640	✓	✓	✓	✓
J	Wegsensor	B, D	421 365 929 2	20562642	7420562642	✓	✓	✓	✓
K	Kolbenstange für geteilte Zylinder	B, D	421 365 932 2	21786063	7421786063	✓	✓	✓	✓
L	Kolbenstange für Zylinder 1/R	B, D	421 365 933 2	21302092	7420562107	✓	✓	✓	✓
M	Kolbenstange für Zylinder 2/3	B, D	421 365 934 2	22781280	7422781280	✓	✓	✓	✓
N	Schaltkolben	B, D	421 365 935 2	20562111	7420562111	✓	✓	✓	✓
O	Anschlagblech für die Splitgruppe	B, D	421 365 939 2	20845917	7420845917	✓	✓	✓	✓
P	Überbrückungskabel	D	421 365 946 2	21068284	7421068284	✓	✓	✓	✓
Q	Drucksensorsatz	B, D	421 365 947 2	21068286	7421068286	✓	✓	✓	✓
R	Drucksensormodul	B	421 367 900 2	22242765	-	✓	✓	✓	✓

Generation E & F



Die Generationen E & F wurden an die Anforderungen von Euro 6 angepasst und sind in einer 12V- und 24V-Version erhältlich. Sie sind seit 2013 für die Serienproduktion lieferbar.



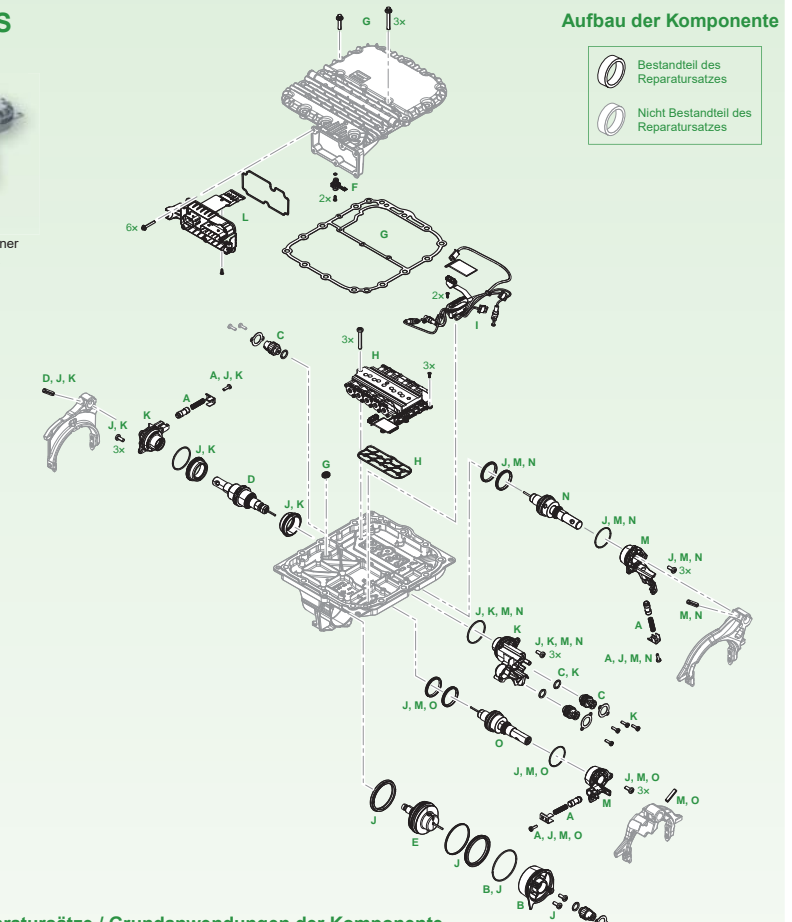
Übersicht der Reparatursätze / Grundanwendungen der Komponente

Position	Hauptkomponente	Nummer des Reparatursatzes		Grundanwendung der Komponente			
		WABCO		Generation E			
		Umschlüsselungen	Umschlüsselungen	Generation E	Generation F	Generation F	Generation F
A	Satz mit Rastungen	421 365 922 2	20562629	7420562629	✓	✓	✓
B	Nutring & Kolbensatz	421 365 923 2	20562630	7420562630	✓	✓	✓
C	Schaltzylinderdeckel mit Dichtung	421 365 927 2	20562636	7420562636	✓	✓	✓
D	Anker, Kegelfeder für Schaltgabel 2/3	421 365 928 2	20562640	7420562640	✓	✓	✓
E	Wegsensor	421 365 929 2	20562642	7420562642	✓	✓	✓
F	Kolbenstange für geteilte Zylinder	421 365 932 2	21786063	7421786063	✓	✓	✓
G	Kolbenstange für Zylinder 1/R	421 365 933 2	21302092	7420562107	✓	✓	✓
H	Kolbenstange für Zylinder 2/3	421 365 934 2	22781280	7422781280	✓	✓	✓
I	Schaltkolben	421 365 935 2	20562111	7420562111	✓	✓	✓
J	Drucksensormodul	421 367 900 2	22242765	-	✓	✓	✓
K	Statische Dichtung	421 367 921 2	21911585	7421911585	✓	✓	✓
L	Überbrückungskabel	421 367 922 2	21911586	7421911586	✓	✓	✓
M	Ventileinheit mit Dichtung	421 367 924 2	21911584	7421911584	✓	✓	✓
N	Zylinderdeckel für Zylinder 1/R	421 367 927 2	21911592	7421911592	✓	✓	✓
O	Zylinderdeckel für Split-Zylinder	421 367 928 2	21911591	7421911591	✓	✓	✓
P	Zylinderdeckel Zylinder 2/3	421 367 929 2	21911596	-	✓	✓	✓
R	Blech für Split-Zylinder	421 367 930 2	22242766	-	✓	✓	✓
S	Anschlusshalter mit Dichtung	421 367 931 2	22242764	-	✓	✓	✓

Generation PS



Die Generation PS ist mit einer Doppelkupplung ausgerüstet und wird seit 2014 für die Serienproduktion geliefert.



Übersicht der Reparatursätze / Grundanwendungen der Komponente

Position	Hauptkomponente	Nummer des Reparatursatzes		Grundanwendung der Komponente	
		WABCO			
		Umschlüsselungen	Umschlüsselungen		
A	Satz mit Rastungen	421 365 922 2	20562629	7420562629	✓
B	Schaltzylinderdeckel mit Dichtung	421 365 927 2	20562636	7420562636	✓
C	Wegsensor	421 365 929 2	20562642	7420562642	✓
D	Kolbenstange für Zylinder 1/R	421 365 933 2	21302092	7420562107	✓
E	Schaltkolben	421 365 935 2	20562111	7420562111	✓
F	Drucksensormodul	421 367 900 2	22242765	-	✓
G	Statische Dichtung	421 367 921 2	21911585	7421911585	✓
H	Ventileinheit mit Dichtung	421 367 924 2	21911584	7421911584	✓
I	Überbrückungskabel	421 369 921 2	21911587	-	✓
J	Dynamischer Dichtungssatz	421 369 923 2	21911588	-	✓
K	Deckel und Kolben für Zylinder 1/R	421 369 924 2	21911595	-	✓
L	Anschlusshalter mit Dichtung	421 369 925 2	-	-	✓
M	Zylinderdeckel für Zylinder 2/3, Nutringe und O-Ringe für Zylinder	421 369 926 2	21911597	-	✓
N	Stangensatz für Zylinder 3, Nutringe und O-Ringe für Zylinder	421 369 927 2	21911598	-	✓
O	Stangensatz für Zylinder 2, Nutringe und O-Ringe für Zylinder	421 369 928 2	21911599	-	✓