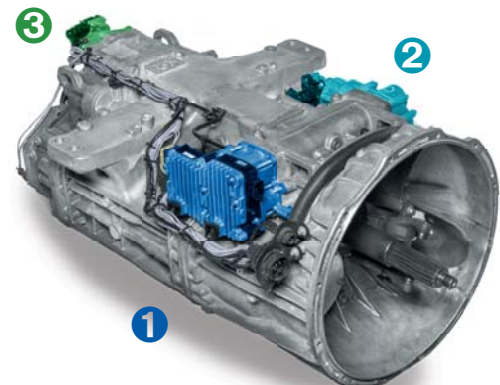


Boîte de vitesses robotisée WABCO

Solutions aftermarket pour boîtes de vitesses robotisées Daimler de 3^e génération



Composants de transmission pour boîtes de vitesses robotisées Daimler de 3^e génération

La 3^e génération de boîtes de vitesses robotisées pour les applications Daimler est un système de changement de vitesse électropneumatique, appliqué aux véhicules industriels. L'actionneur de boîte de vitesses sert au fonctionnement des boîtes de vitesses jusqu'à 16 rapports des véhicules industriels. Il est conçu pour effectuer des changements de vitesse rapides, en s'adaptant intelligemment à la situation de conduite spécifique.

Le système est modulaire et comprend trois éléments principaux :

- 1 **Cylindre 2 positions (SÉLECTION)**
- 2 **Cylindre 3 positions (CHANGEMENT DE VITESSE)**
- 3 **Cylindre GP (GAMME)**

Pour chacun de ces trois éléments principaux, WABCO propose des solutions spécifiques de remplacement et/ou de réparation de qualité OE.

Des diagnostics simples

Des solutions multimarques à la disposition des ateliers aftermarket indépendants permettent de réaliser le diagnostic des boîtes de vitesses robotisées Daimler de 3^e génération. Il est possible de commander et télécharger le logiciel de diagnostic WABCO sur la page Web myWABCO : <https://www.am.wabco-auto.com/welcome/>

- Pack complet : référence 246 301 900 0
- Pack pour bus : référence 246 301 902 0
- Pack pour véhicules tracteurs : référence 246 301 904 0
- Logiciel seul

Un aperçu du logiciel de diagnostic actuel est disponible sur www.wabco.info//852

W.EASY peut être commandé via le réseau de distribution WABCO Würth. Pour en savoir plus, rendez-vous sur www.wabco.wuerth.com

Une procédure d'apprentissage simple

Une fois la réparation effectuée, il se peut qu'une procédure d'apprentissage soit nécessaire pour réajuster les réglages de la transmission et remettre le véhicule en circulation. Cette procédure peut être réalisée simplement en suivant les instructions décrites ci-dessous. Aucune clé d'origine n'est nécessaire pour redémarrer le camion.

Depuis le logiciel de diagnostic WABCO :

- Se connecter simplement au système via l'interface de diagnostic embarqué (OBD).
- Démarrer la procédure d'apprentissage via le logiciel de diagnostic de WABCO.
- Suivre les instructions données par le logiciel.

Par un démarrage manuel dans la cabine du camion :

- Appuyer sur les deux boutons de l'unité levier et tourner la clé de contact.
- Démarrer le moteur et maintenir les deux boutons enfoncés. (Tous les vitesses sont passées automatiquement au niveau supérieur et inférieur.)
- La procédure d'apprentissage est terminée lorsque la position neutre est atteinte, ce qui est indiqué par le « N » apparaissant à l'écran.

Tutoriel sur la procédure d'apprentissage



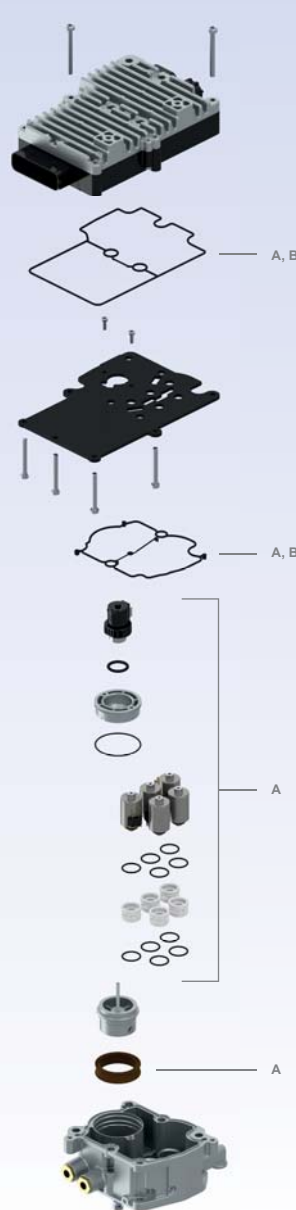
www.wabco.info//951

Cylindre 2 positions (sélection)



www.wabco.info//948

Structure du dispositif



Présentation des jeux pour réparation

Position	Principal composant	Référence WABCO
A	Jeu d'électrovalves	421 351 007 2
B	Jeu de joints	421 351 008 2

Applications du dispositif de base

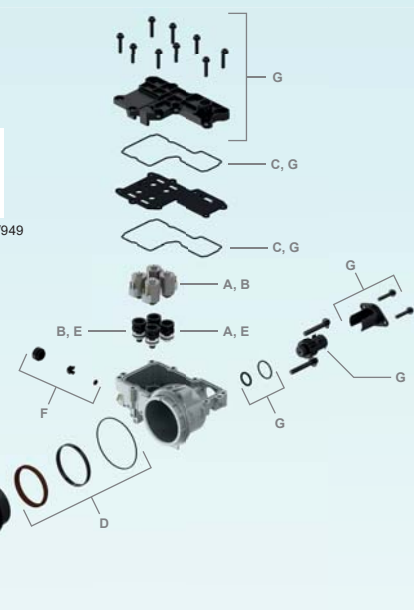
Référence du dispositif de base	Jeux pour réparation applicables	
	WABCO	Daimler
421 351 135 0	A0022606463	✓
421 351 136 0	A0022606263	✓
421 351 137 0	A0022606163	✓
421 351 138 0	A0022606363	✓
421 351 140 0	A0022606663	✓
421 351 144 0	A0022607063	✓
421 351 151 0	A0022609063	✓
421 351 152 0	A0022608963	✓
421 351 153 0	A0022609163	✓
421 351 154 0	A0022609463	✓
421 351 155 0	A0022609363	✓
421 351 156 0	A0022608363	✓
421 351 165 0	A0032600163	✓
421 351 167 0	A0032600463	✓
421 351 171 0	A0032600963	✓
421 351 172 0	A0032600863	✓
421 351 173 0	A0032601063	✓
421 351 174 0	A0032601463	✓
421 351 175 0	A0032601163	✓
421 351 176 0	A0032601363	✓
421 351 177 0	A0032601263	✓
421 351 178 0	A0032602263	✓
421 351 179 0	A0032604163	✓
421 351 184 0	A0032605863	✓
421 351 186 0	A0032605063	✓
421 351 187 0	A0032605963	✓
421 351 188 0	A0032607463	✓
472 405 001 0	A0024461309	✓
472 405 003 0	A0024467509	✓
472 405 004 0	A0034460509	✓

Cylindre 3 positions (changement de vitesse)



www.wabco.info//949

Structure du dispositif



Unités de remplacement complètes

Référence WABCO	Références croisées	
	WABCO	Daimler
421 350 087 0	421 350 083 0 421 350 085 0	A0022608663 A0032602163 A9302600163
421 350 088 0	421 350 081 0 421 350 082 0 421 350 084 0 421 350 086 0	A0012608163 A0022601063 A0022608563 A0032602063 A9452603163

Présentation des jeux pour réparation

Position	Principal composant	Référence du jeu pour réparation	
		WABCO	Daimler
A	Électrovalve, en forme de disque	421 350 927 2	A0025404997
B	Électrovalve, en forme de nez	421 350 928 2	A0025405097
C	Jeu de joints d'étanchéité	421 350 930 2	A0002606968
D	Joints d'arbre du cylindre	421 350 931 2	A0002607068
E	Têtes de valve : 2x en forme de disque, 2x en forme de nez	421 350 932 2	A0002690444
F	Clapet d'échappement	421 350 934 2	A0002610982
G	Capteur de distance, circuit imprimé, jeu de joints d'étanchéité	421 350 935 2	A9455422518

Applications du dispositif de base

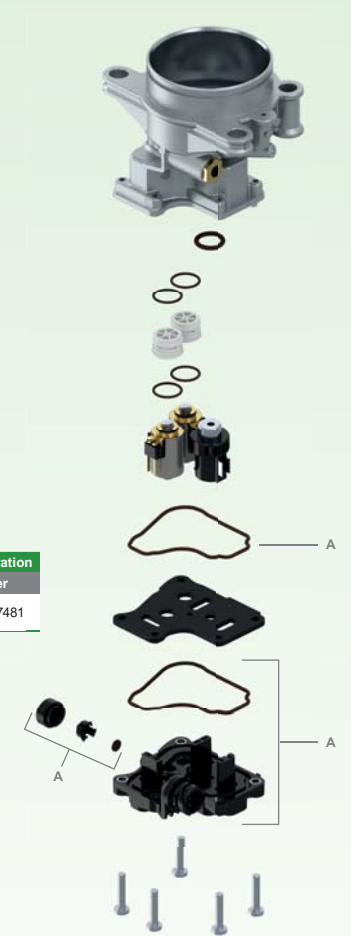
Référence du dispositif de base	Jeux pour réparation applicables (référence WABCO 421 530...)								
	WABCO	Daimler	... 927 2	... 928 2	... 930 2	... 931 2	... 932 2	... 934 2	... 935 2
421 350 080 0	A0022603863	✓	✓	✓	✓	✓	✓	✓	✓
421 350 081 0	A0012608163	✓	✓	✓	✓	✓	✓	✓	✓
421 350 082 0	A0022601063	✓	✓	✓	✓	✓	✓	✓	✓
421 350 083 0	A0022608663	✓	✓	✓	✓	✓	✓	✓	✓
421 350 084 0	A0022608563	✓	✓	✓	✓	✓	✓	✓	✓
421 350 085 0	A0032602163	✓	✓	✓	✓	✓	✓	✓	✓
421 350 086 0	A0032602063	✓	✓	✓	✓	✓	✓	✓	✓
421 350 087 0	A9302600163 A0022608663 A0032602163	✓	✓	✓	✓	✓	✓	✓	✓
421 350 088 0	A9452603163 A0012608163 A0022601063 A0022608563 A0032602063	✓	✓	✓	✓	✓	✓	✓	✓
421 350 992 0	A0022608763	✓	✓	✓	✓	✓	✓	✓	✓
421 350 993 0	A0022608863	✓	✓	✓	✓	✓	✓	✓	✓

Cylindre GP (gamme)



www.wabco.info//950

Structure du dispositif



Unité de remplacement complète

Référence de l'unité de remplacement	
WABCO	Daimler
421 352 082 0	A0022609563

Présentation du jeu pour réparation

Position	Principal composant	Référence du jeu pour réparation	
		WABCO	Daimler
A	Circuit imprimé, clapet d'échappement, jeu de joints d'étanchéité	421 352 920 2	A0045407481

Applications du dispositif de base

Référence du dispositif de base	Jeux pour réparation applicables	
	WABCO	Daimler
421 352 080 0	A0012608463	✓
421 352 082 0	A0022609563	✓