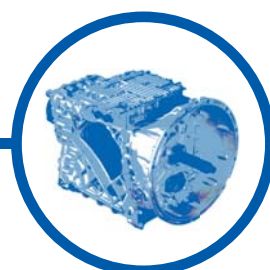


Boîte de vitesses robotisée WABCO Solutions aftermarket pour unités de commande de transmission destinées aux applications Volvo/Renault



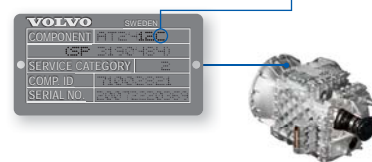
Unités de commande de transmission WABCO destinées aux applications Volvo/Renault

L'actionneur de boîte de vitesses robotisée pour véhicules industriels Volvo/Renault rend la conduite plus facile, plus sûre et plus confortable en automatisant le processus de changement de vitesse.

En ce qui concerne les arbres et les roues d'engrenages, cela ressemble beaucoup à une transmission manuelle standard. Cependant, la tringlerie de changement de vitesse et le levier de commande manuelle sont remplacés par un système de changement de vitesse à commande électronique et à fonctionnement électropneumatique. La transmission a 12 rapports de marche avant et quatre rapports de marche arrière.

Généralités

Il existe différentes générations d'actionneurs de boîte de vitesses Volvo/Renault sur le marché. Il est facile d'identifier chaque génération : il suffit de vérifier la plaque signalétique située en haut du carter de transmission et de regarder la dernière lettre.



Des diagnostics simples

La solution de diagnostic multimarques fournie par WABCO WÜRTH (W.EASY®) – disponible pour les ateliers aftermarket indépendants, permet d'établir facilement des diagnostics de notre technologie AMT pour véhicules Volvo/Renault. Compétitive et conçue spécifiquement pour les produits WABCO, elle garantit la fiabilité et la précision de nos solutions de réparation des unités de commande de transmission.

Le logiciel de diagnostic WABCO WÜRTH est clairement structuré et doté d'une interface facile à utiliser. Toutes les fonctions critiques de diagnostic sont affichées pour une analyse système rapide et simple.

W.EASY peut être commandé via le réseau de distribution WABCO Würth. Pour en savoir plus, rendez-vous sur www.wabco-wuerth.com

Une procédure d'apprentissage simple

Il se peut qu'une procédure d'apprentissage soit nécessaire après avoir effectué la réparation de l'unité de commande de transmission. Cette procédure peut être réalisée très simplement avec la solution de diagnostic multimarques W.EASY proposée par WABCO WÜRTH. Il suffit de :

- Se connecter au système via l'interface de diagnostic embarqué (OBD).
- Démarrer la procédure d'apprentissage grâce à la solution de diagnostic de WABCO WÜRTH.
- Suivre les instructions données par le logiciel.

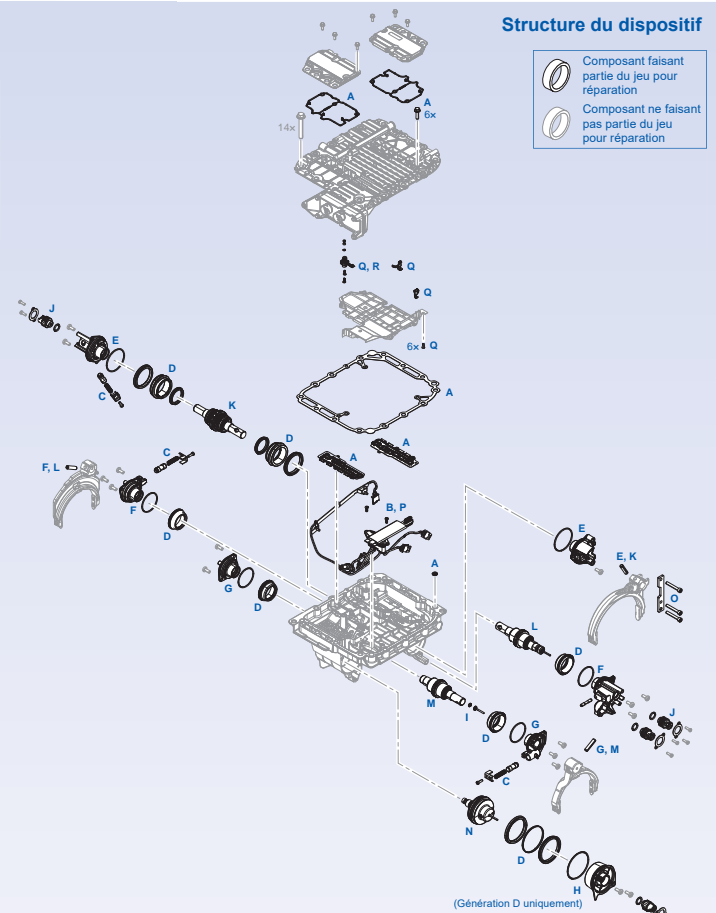
Génération B et D



La génération B dispose d'un cylindre d'embrayage externe installé à l'extérieur. Elle est disponible en série depuis 2001.



Les générations C et D ont un cylindre d'embrayage interne. Par rapport à la génération C, la génération D est équipée d'un capteur de vitesse de rotation modifié. Elle est disponible en série depuis 2008.



Structure du dispositif

- Composant faisant partie du jeu pour réparation
- Composant ne faisant pas partie du jeu pour réparation

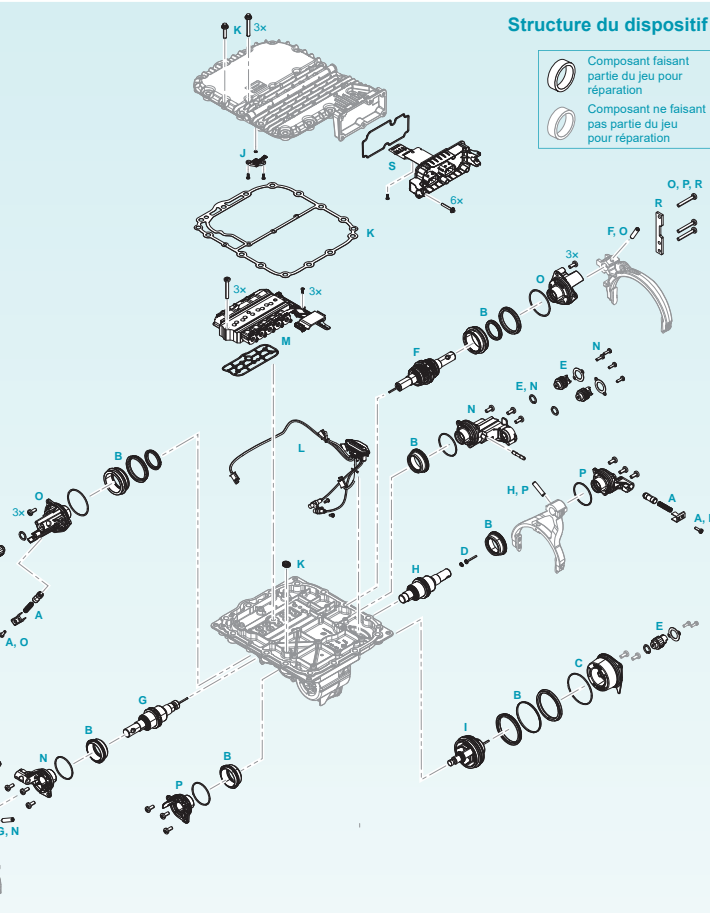
Présentation des jeux pour réparation / applications du dispositif de base

Position	Principal composant	Génération	Référence du jeu pour réparation		Application du dispositif de base						
			Références croisées		Génération D						
			WABCO	Volvo	Renault	421 365 ...	12 V 421 364 ...	24 V 421 365 ...	Ralentisseur 24 V 421 365 ...		
A	Joint statique	B, D	421 365 920 2	20785252	7420785252	✓	✓	✓	✓	✓	✓
B	Point de connecteur	B	421 365 921 2	20562627	7420562627	✓	✓	✓	✓	✓	✓
C	Jeu avec verrouillages	B, D	421 365 922 2	20562629	7420562629	✓	✓	✓	✓	✓	✓
D	Jeu de piston et joint à lèvres	B, D	421 365 923 2	20562630	7420562630	✓	✓	✓	✓	✓	✓
E	Couvercle de cylindre (cylindre fendu)	B, D	421 365 924 2	20562631	7420562631	✓	✓	✓	✓	✓	✓
F	Couvercle de cylindre (cylindre 1/R)	B, D	421 365 925 2	20562633	7420562633	✓	✓	✓	✓	✓	✓
G	Couvercle de cylindre (cylindre 2/3)	B, D	421 365 926 2	20562635	7420562635	✓	✓	✓	✓	✓	✓
H	Couvercle de cylindre de gamme avec joint	D	421 365 927 2	20562636	7420562636	✓	✓	✓	✓	✓	✓
I	Induit, ressort conique pour fourchette d'embrayage 2/3	B, D	421 365 928 2	20562640	7420562640	✓	✓	✓	✓	✓	✓
J	Capteur de déplacement	B, D	421 365 929 2	20562642	7420562642	✓	✓	✓	✓	✓	✓
K	Tige de piston pour cylindre fendu	B, D	421 365 932 2	21786063	7421786063	✓	✓	✓	✓	✓	✓
L	Tige de piston pour cylindre 1/R	B, D	421 365 933 2	21302092	7420562107	✓	✓	✓	✓	✓	✓
M	Tige de piston pour cylindre 2/3	B, D	421 365 934 2	22781280	7422781280	✓	✓	✓	✓	✓	✓
N	Piston de gamme	B, D	421 365 935 2	20562111	7420562111	✓	✓	✓	✓	✓	✓
O	Limiteur de mouvement en tôle (split-stop) pour le doubleur de gamme	B, D	421 365 939 2	20845917	7420845917	✓	✓	✓	✓	✓	✓
P	Point de connexion	D	421 365 946 2	21068284	7421068284	✓	✓	✓	✓	✓	✓
Q	Jeu de capteur de pression	B, D	421 365 947 2	21068286	7421068286	✓	✓	✓	✓	✓	✓
R	Module de capteur de pression	B	421 367 900 2	22242765	7422242765	✓	✓	✓	✓	✓	✓

Génération E et F



Les générations E et F ont été adaptées pour répondre aux exigences Euro 6 et sont disponibles en versions 12 V et 24 V. Elles sont disponibles en série depuis 2013.



Structure du dispositif

- Composant faisant partie du jeu pour réparation
- Composant ne faisant pas partie du jeu pour réparation

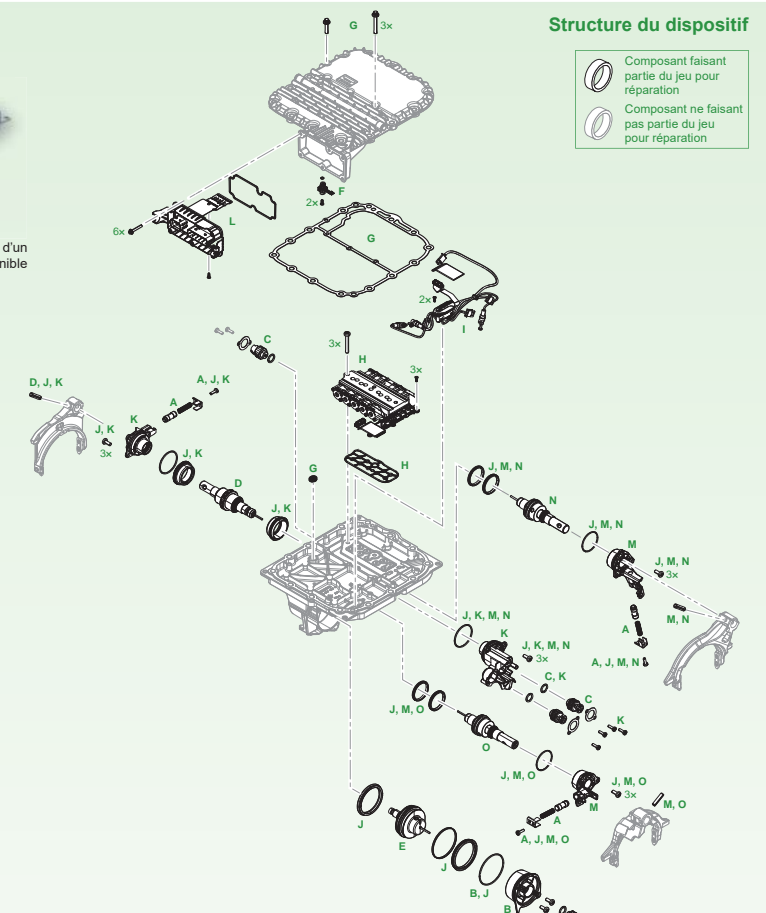
Présentation des jeux pour réparation / applications du dispositif de base

Position	Principal composant	Référence du jeu pour réparation			Application du dispositif de base			
		Références croisées			Génération F			
		WABCO	Volvo	Renault	Génération E 421 367 001 0	421 366 001 0	421 366 002 0	421 367 002 0
A	Jeu avec verrouillages	421 365 922 2	20562629	7420562629	✓	✓	✓	✓
B	Jeu de piston et joint à lèvres	421 365 923 2	20562630	7420562630	✓	✓	✓	✓
C	Couvercle de cylindre de gamme avec joint	421 365 927 2	20562636	7420562636	✓	✓	✓	✓
D	Induit, ressort conique pour fourchette d'embrayage 2/3	421 365 928 2	20562640	7420562640	✓	✓	✓	✓
E	Capteur de déplacement	421 365 929 2	20562642	7420562642	✓	✓	✓	✓
F	Tige de piston pour cylindre fendu	421 365 932 2	21786063	7421786063	✓	✓	✓	✓
G	Tige de piston pour cylindre 1/R	421 365 933 2	21302092	7420562107	✓	✓	✓	✓
H	Tige de piston pour cylindre 2/3	421 365 934 2	22781280	7422781280	✓	✓	✓	✓
I	Piston de gamme	421 365 935 2	20562111	7420562111	✓	✓	✓	✓
J	Module de capteur de pression	421 367 900 2	22242765	7422242765	✓	✓	✓	✓
K	Joint statique	421 367 921 2	21911585	7421911585	✓	✓	✓	✓
L	Point de connexion	421 367 922 2	21911586	7421911586	✓	✓	✓	✓
M	Unité valve avec joint	421 367 924 2	21911584	7421911584	✓	✓	✓	✓
N	Couvercle de cylindre pour cylindre 1/R	421 367 927 2	21911592	7421911592	✓	✓	✓	✓
O	Couvercle de cylindre pour cylindre fendu	421 367 928 2	21911591	7421911591	✓	✓	✓	✓
P	Couvercle de cylindre pour cylindre 2/3	421 367 929 2	21911596	7421911596	✓	✓	✓	✓
R	Limiteur de mouvement pour cylindre fendu	421 367 930 2	22242766	7422242766	✓	✓	✓	✓
S	Support de connexion avec joint	421 367 931 2	22242764	7422242764	✓	✓	✓	✓

Génération PS



La génération PS est équipée d'un double embrayage et est disponible en série depuis 2014.



Structure du dispositif

- Composant faisant partie du jeu pour réparation
- Composant ne faisant pas partie du jeu pour réparation

Présentation des jeux pour réparation / applications du dispositif de base

Position	Principal composant	Référence du jeu pour réparation			Application du dispositif de base
		Références croisées			
		WABCO	Volvo	Renault	
A	Jeu avec verrouillages	421 365 922 2	20562629	7420562629	✓
B	Couvercle de cylindre de gamme avec joint	421 365 927 2	20562636	7420562636	✓
C	Capteur de déplacement	421 365 929 2	20562642	7420562642	✓
D	Tige de piston pour cylindre 1/R	421 365 933 2	21302092	7420562107	✓
E	Piston de gamme	421 365 935 2	20562111	7420562111	✓
F	Module de capteur de pression	421 367 900 2	22242765	7422242765	✓
G	Joint statique	421 367 921 2	21911585	7421911585	✓
H	Unité valve avec joint	421 367 924 2	21911584	7421911584	✓
I	Point de connexion	421 369 921 2	21911587	7421911587	✓
J	Jeu de joints dynamiques	421 369 923 2	21911588	7421911588	✓
K	Couvercle et jeu de piston pour cylindre 1/R	421 369 924 2	21911591	7421911591	✓
L	Support de connexion avec joint	421 369 925 2	21911592	7421911592	✓
M	Couvercle de cylindre pour cylindre 2/3, joints à lèvres et joint torique pour cylindre	421 369 926 2	21911593	7421911593	✓
N	Ensemble tige pour cylindre 3, joints à lèvres et joint torique pour cylindre	421 369 927 2	21911598	7421911598	✓
O	Ensemble tige pour cylindre 2, joints à lèvres et joint torique pour cylindre	421 369 928 2	21911599	7421911599	✓