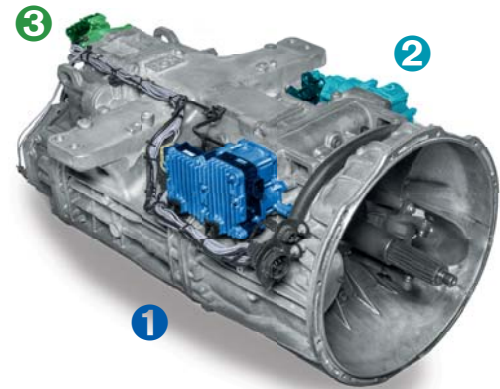
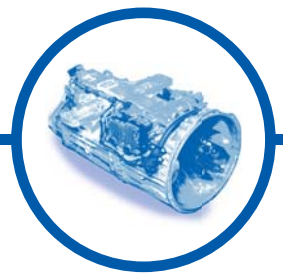


# Transmisión manual automatizada WABCO

## Soluciones en piezas de repuesto para AMT Daimler de 3.a generación



### Componentes de transmisión para AMT Daimler de 3.ª generación

La 3.ª generación de AMT para aplicaciones Daimler es un sistema de cambio electroneumático utilizado en vehículos industriales. El actuador para caja de cambios se utiliza para la operación de cajas de cambios de vehículos industriales de un máximo de 16 velocidades. Su tarea consiste en ejecutar las operaciones de cambio de una manera rápida y adaptada a la situación concreta de conducción.

El sistema, de diseño modular, consta de tres elementos principales:

- 1 cilindro de 2 posiciones (SELECCIÓN)
- 2 cilindro de 3 posiciones (CAMBIO DE MARCHA)
- 3 cilindro GP (RANGO)

Para cada uno de estos tres elementos principales, WABCO ofrece soluciones de sustitución o reparación específicas en calidad de pieza original.

### Diagnóstico fácil

La AMT Daimler de 3.ª generación puede diagnosticarse con las soluciones multimarca disponibles para talleres IAM. Puede solicitar y descargar el software de diagnóstico de WABCO en la web myWABCO: <https://www.am.wabco-auto.com/welcome/>

- Parte del paquete completo: número de pedido 246 301 900 0
- Parte del paquete para autobús: número de pedido 246 301 902 0
- Parte del paquete para vehículo de remolque: número de pedido 246 301 904 0
- Software individual

Puede encontrar una sinopsis del software de diagnóstico actual en [www.wabco.info/i/852](http://www.wabco.info/i/852)

W.EASY puede solicitarse a través de la red de distribución de WABCO Würth. Si desea más información, consulte [www.wabcowuerth.com](http://www.wabcowuerth.com)

### Sencillo procedimiento de aprendizaje

Después de la reparación, puede realizar un sencillo aprendizaje mediante uno de los procedimientos descritos a continuación, a fin de reajustar la configuración de transmisión y volver a poner el vehículo en circulación. Para volver a arrancar el camión, no se requiere ninguna clave de piezas originales.

#### Mediante el software de diagnóstico de WABCO:

- Basta con conectar el sistema a través de la interfaz OBD (diagnóstico integrado).
- Inicie el procedimiento de aprendizaje a través del software de diagnóstico de WABCO.
- Siga las instrucciones del software.

#### Mediante arranque manual en la cabina del camión:

- Pulse los dos botones de la unidad de palanca y gire la llave de encendido.
- Arranque el motor y mantenga presionados los dos botones. (Tras ello, se cambiarán todas las velocidades automáticamente hacia arriba y hacia abajo.)
- El procedimiento de aprendizaje finaliza cuando se alcanza la posición de punto muerto, lo que se indica mediante la «N» que aparece en la pantalla.

Cómo realizar el aprendizaje



[www.wabco.info/i/951](http://www.wabco.info/i/951)

### Cilindro de 2 posiciones (selección)

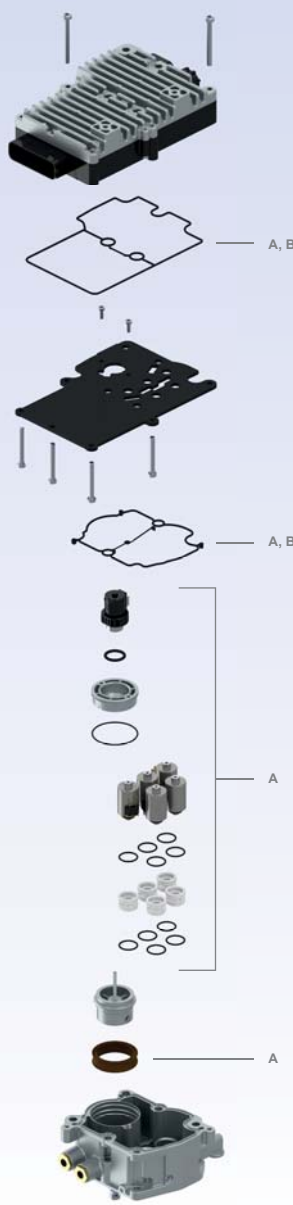


Video explicativo



[www.wabco.info/i/948](http://www.wabco.info/i/948)

#### Estructura del dispositivo



#### Sinopsis de los conjuntos de reparación

Posición	Componente principal	Número WABCO
A	Conjunto de electroválvula	421 351 007 2
B	Conjunto de estanqueidad	421 351 008 2

#### Aplicaciones de dispositivo básico

Número de dispositivo básico	Conjuntos de reparación aplicables	
	WABCO	Daimler
421 351 135 0	A0022606463	✓
421 351 136 0	A0022606263	✓
421 351 137 0	A0022606163	✓
421 351 138 0	A0022606363	✓
421 351 140 0	A0022606663	✓
421 351 144 0	A0022607063	✓
421 351 151 0	A0022609063	✓
421 351 152 0	A0022608963	✓
421 351 153 0	A0022609163	✓
421 351 154 0	A0022609463	✓
421 351 155 0	A0022609363	✓
421 351 156 0	A0022608363	✓
421 351 165 0	A0032600163	✓
421 351 167 0	A0032600463	✓
421 351 171 0	A0032600963	✓
421 351 172 0	A0032600863	✓
421 351 173 0	A0032601063	✓
421 351 174 0	A0032601463	✓
421 351 175 0	A0032601163	✓
421 351 176 0	A0032601363	✓
421 351 177 0	A0032601263	✓
421 351 178 0	A0032602263	✓
421 351 179 0	A0032604163	✓
421 351 184 0	A0032605863	✓
421 351 186 0	A0032605063	✓
421 351 187 0	A0032605963	✓
421 351 188 0	A0032607463	✓
472 405 001 0	A0024461309	✓
472 405 003 0	A0024467509	✓
472 405 004 0	A0034460509	✓

### Cilindro de 3 posiciones (cambio de marcha)

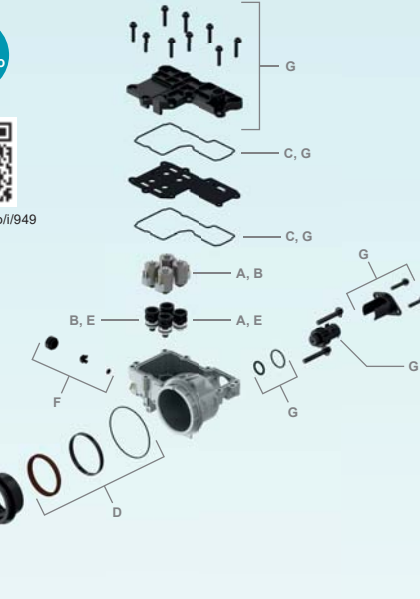


Video explicativo



[www.wabco.info/i/949](http://www.wabco.info/i/949)

#### Estructura del dispositivo



#### Unidades de sustitución completas

Número WABCO	Referencias cruzadas	
	WABCO	Daimler
421 350 087 0	421 350 083 0	A0022608663
	421 350 085 0	A0032602163
421 350 088 0	421 350 081 0	A0012608163
	421 350 082 0	A0022601063
	421 350 084 0	A0022608563
	421 350 086 0	A0032602063
	421 350 086 0	A9452603163
	421 350 086 0	A0012608163

#### Sinopsis de los conjuntos de reparación

Posición	Componente principal	Número del conjunto de reparación	
		WABCO	Daimler
A	Electroválvula, con forma de disco	421 350 927 2	A0025404997
B	Electroválvula, con forma de nariz	421 350 928 2	A0025405097
C	Juego de juntas	421 350 930 2	A0002806968
D	Juntas de vástago de cilindro	421 350 931 2	A0002807068
E	Cabezales de válvula: 2 con forma de disco, 2 con forma de nariz	421 350 932 2	A0002809444
F	Tapa del escape	421 350 934 2	A0002610982
G	Sensor de distancia, placa de circuitos, juego de juntas	421 350 935 2	A945422518

#### Aplicaciones de dispositivo básico

Número de dispositivo básico	Conjuntos de reparación disponibles (número WABCO 421 350 ...)								
	WABCO	Daimler	... 927 2	... 928 2	... 930 2	... 931 2	... 932 2	... 934 2	... 935 2
421 350 080 0	A0022603863	✓	✓	✓	✓	✓	✓	✓	✓
421 350 081 0	A0012608163	✓	✓	✓	✓	✓	✓	✓	✓
421 350 082 0	A0022601063	✓	✓	✓	✓	✓	✓	✓	✓
421 350 083 0	A0022608663	✓	✓	✓	✓	✓	✓	✓	✓
421 350 084 0	A0022608563	✓	✓	✓	✓	✓	✓	✓	✓
421 350 085 0	A0032602163	✓	✓	✓	✓	✓	✓	✓	✓
421 350 086 0	A0032602063	✓	✓	✓	✓	✓	✓	✓	✓
421 350 087 0	A9302600163	✓	✓	✓	✓	✓	✓	✓	✓
	A0022608663	✓	✓	✓	✓	✓	✓	✓	✓
421 350 088 0	A0032602163	✓	✓	✓	✓	✓	✓	✓	✓
	A9452603163	✓	✓	✓	✓	✓	✓	✓	✓
421 350 992 0	A0012608163	✓	✓	✓	✓	✓	✓	✓	✓
	A0022601063	✓	✓	✓	✓	✓	✓	✓	✓
	A0022608563	✓	✓	✓	✓	✓	✓	✓	✓
421 350 993 0	A0032602063	✓	✓	✓	✓	✓	✓	✓	

### Cilindro GP (rango)



Video explicativo



[www.wabco.info/i/950](http://www.wabco.info/i/950)

#### Estructura del dispositivo



#### Unidad de sustitución completa

Número de unidad de sustitución	
WABCO	Daimler
421 352 082 0	A0022609563

#### Sinopsis del conjunto de reparación

Posición	Componente principal	Número del conjunto de reparación	
		WABCO	Daimler
A	Placa de circuitos, tapa del escape, juego de juntas	421 352 920 2	A0045407481

#### Aplicaciones de dispositivo básico

Número de dispositivo básico	Conjuntos de reparación aplicables	
	WABCO	Daimler
421 352 080 0	A0012608463	✓
421 352 082 0	A0022609563	✓