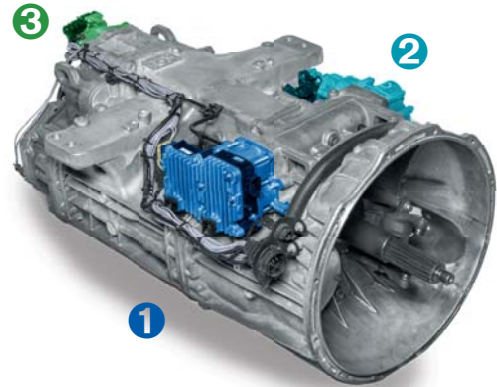
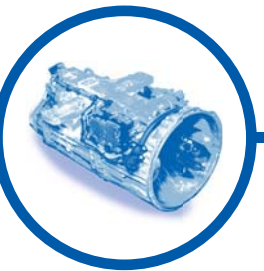


# Cambio manuale automatizzato WABCO

## Soluzioni di Aftermarket per AMT Daimler di 3<sup>a</sup> generazione



### Componenti del cambio per AMT Daimler di 3<sup>a</sup> generazione

La 3<sup>a</sup> generazione di AMT per applicazioni Daimler è un sistema di innesto elettropneumatico, applicato a veicoli commerciali. L'attuatore del cambio viene impiegato nell'azionamento di cambi per veicoli commerciali con max. 16 velocità. Il suo compito consiste nell'eseguire rapidamente le cambiate, in modo che si adattino alla singola situazione di guida.

Il sistema è a struttura modulare, con tre elementi principali:

- 1 Cilindro a 2 posizioni (SELECT)
- 2 Cilindro a 3 posizioni (GEAR SHIFT)
- 3 Cilindro GP (RANGE)

Per ciascuno di questi tre elementi principali, WABCO offre specifiche soluzioni di sostituzione e/o riparazione di qualità OE.

### Diagnostica semplice

La 3<sup>a</sup> generazione di AMT Daimler può essere diagnosticata con soluzioni multimarca disponibili per officine IAM. Il software diagnostico WABCO può essere ordinato e scaricato dalla pagina myWABCO Web: <https://www.am.wabco-auto.com/welcome/>

- Parte del pacchetto completo: numero d'ordine 246 301 900 0
- Parte del pacchetto per bus: numero d'ordine 246 301 902 0
- Parte del pacchetto per veicoli da traino: numero d'ordine 246 301 904 0
- Software unico

L'attuale panoramica sul software diagnostico è disponibile all'indirizzo [www.wabco.info/I/852](http://www.wabco.info/I/852)

W.EASY può essere ordinato attraverso la rete di distribuzione WABCO Würth. Per ulteriori dettagli, vedere [www.wabcowuerth.com](http://www.wabcowuerth.com)

### Procedura di inizializzazione all'insegna della semplicità

Dopo la riparazione, è possibile effettuare una facile inizializzazione tramite una delle procedure descritte di seguito, per tarare nuovamente le impostazioni del cambio e riportare il veicolo in strada. Non è richiesta alcuna chiave OE per riavviare l'autocarro.

#### Tramite il software diagnostico WABCO:

- Basta collegare il sistema tramite l'interfaccia OBD (diagnostica di bordo).
- Avviare la procedura di inizializzazione tramite il software diagnostico WABCO.
- Seguire le istruzioni fornite dal software.

#### Tramite un avvio manuale nella cabina dell'autocarro:

- Premere entrambi i pulsanti sull'unità della leva e girare la chiave di accensione.
- Avviare il motore e tenere premuti entrambi i pulsanti. (Tutte le marce vengono quindi inserite verso l'alto e scalate automaticamente.)
- La procedura di inizializzazione si conclude quando viene raggiunta la posizione di folle, indicata dalla "N" che appare nel display.

Come eseguire l'inizializzazione



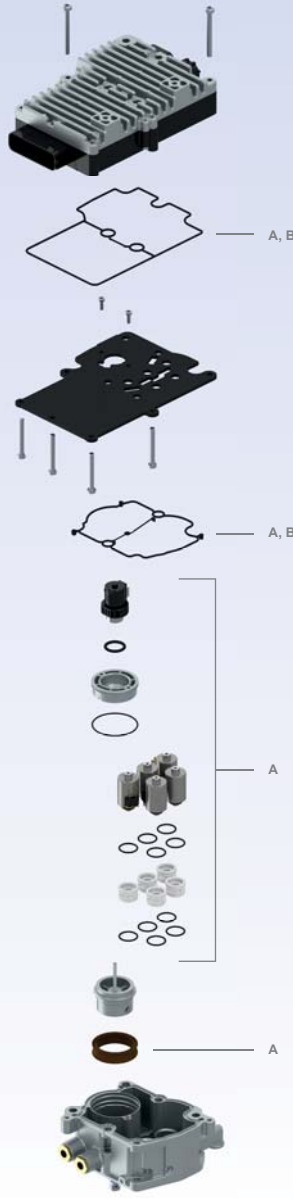
[www.wabco.info/I/951](http://www.wabco.info/I/951)

### Cilindro a 2 posizioni (select)



[www.wabco.info/I/948](http://www.wabco.info/I/948)

#### Struttura del dispositivo



#### Panoramica dei corredi di riparazione

Posizione	Componente principale	Numero WABCO
A	Corredo solenoide	421 351 007 2
B	Kit di guarnizioni di tenuta	421 351 008 2

#### Applicazioni dispositivo base

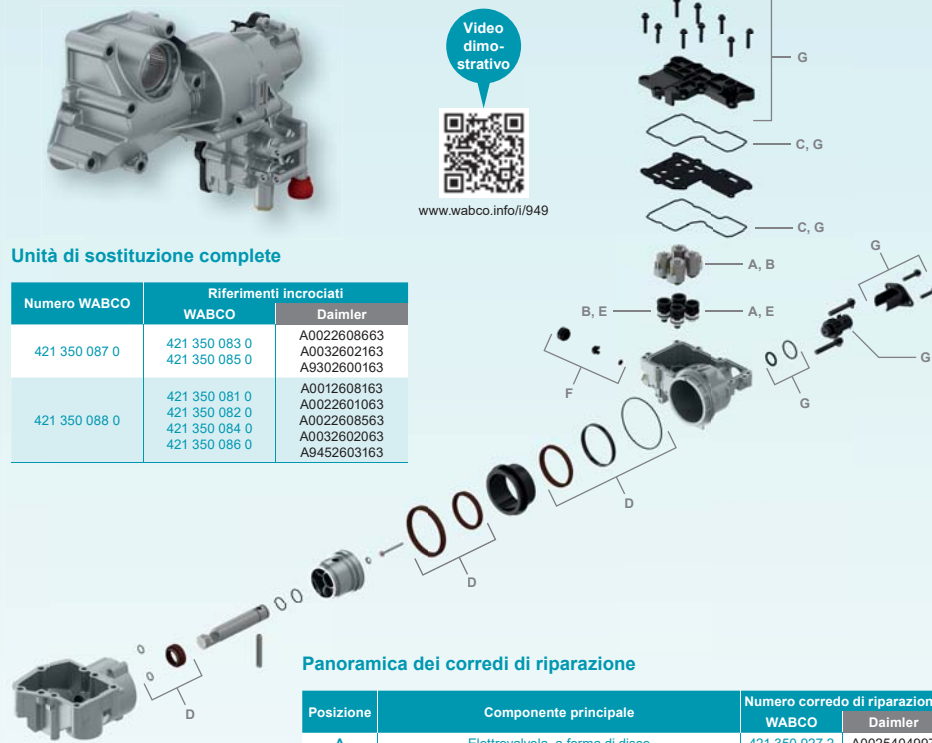
WABCO	Daimler	Corredi di riparazione applicabili	
		Corredo solenoide 421 351 007 2	Kit di guarnizioni di tenuta 421 351 008 2
421 351 135 0	A0022606463	✓	✓
421 351 136 0	A0022606263	✓	✓
421 351 137 0	A0022606163	✓	✓
421 351 138 0	A0022606363	✓	✓
421 351 140 0	A0022606663	✓	✓
421 351 144 0	A0022607063	✓	✓
421 351 151 0	A0022609063	✓	✓
421 351 152 0	A0022608963	✓	✓
421 351 153 0	A0022609163	✓	✓
421 351 154 0	A0022609463	✓	✓
421 351 155 0	A0022609363	✓	✓
421 351 156 0	A0022608363	✓	✓
421 351 165 0	A0032600163	✓	✓
421 351 167 0	A0032600463	✓	✓
421 351 171 0	A0032600963	✓	✓
421 351 172 0	A0032600863	✓	✓
421 351 173 0	A0032601063	✓	✓
421 351 174 0	A0032601463	✓	✓
421 351 175 0	A0032601163	✓	✓
421 351 176 0	A0032601363	✓	✓
421 351 177 0	A0032601263	✓	✓
421 351 178 0	A0032602263	✓	✓
421 351 179 0	A0032604163	✓	✓
421 351 184 0	A0032605863	✓	✓
421 351 186 0	A0032605063	✓	✓
421 351 187 0	A0032605963	✓	✓
421 351 188 0	A0032607463	✓	✓
472 405 001 0	A0024461309	✓	✓
472 405 003 0	A0024467509	✓	✓
472 405 004 0	A0034460509	✓	✓

### Cilindro a 3 posizioni (gear shift)



[www.wabco.info/I/949](http://www.wabco.info/I/949)

#### Struttura del dispositivo



#### Unità di sostituzione complete

Numero WABCO	Riferimenti incrociati	
	WABCO	Daimler
421 350 087 0	421 350 083 0	A0022608663
	421 350 085 0	A0032602163
421 350 088 0	421 350 081 0	A0012608163
	421 350 082 0	A0022601063
	421 350 084 0	A0022608563
	421 350 086 0	A0032602063
	421 350 086 0	A9452603163

#### Panoramica dei corredi di riparazione

Posizione	Componente principale	Numero corredo di riparazione	
		WABCO	Daimler
A	Elettrovalvola, a forma di disco	421 350 927 2	A0025404997
B	Elettrovalvola, a forma di naso	421 350 928 2	A0025405097
C	Set di guarnizioni	421 350 930 2	A0002608968
D	Guarnizioni stelo cilindro	421 350 931 2	A0002607068
E	Testine valvola: 2x forma a disco, 2x forma a naso	421 350 932 2	A0002609444
F	Tappo di scarico	421 350 934 2	A0002610982
G	Sensore di distanza, circuito stampato, set di guarnizioni	421 350 935 2	A9455422518

#### Applicazioni dispositivo base

Numero dispositivo base	Corredi di riparazione applicabili (numero WABCO 421 350 ...)									
		WABCO	Daimler	... 927 2	... 928 2	... 930 2	... 931 2	... 932 2	... 934 2	... 935 2
421 350 080 0	A0022603863	✓	✓	✓	✓	✓	✓	✓	✓	✓
421 350 081 0	A0012608163	✓	✓	✓	✓	✓	✓	✓	✓	✓
421 350 082 0	A0022601063	✓	✓	✓	✓	✓	✓	✓	✓	✓
421 350 083 0	A0022608663	✓	✓	✓	✓	✓	✓	✓	✓	✓
421 350 084 0	A0022608563	✓	✓	✓	✓	✓	✓	✓	✓	✓
421 350 085 0	A0032602163	✓	✓	✓	✓	✓	✓	✓	✓	✓
421 350 086 0	A0032602063	✓	✓	✓	✓	✓	✓	✓	✓	✓
421 350 087 0	A9302600163	✓	✓	✓	✓	✓	✓	✓	✓	✓
	A0022608663	✓	✓	✓	✓	✓	✓	✓	✓	✓
421 350 088 0	A9452603163	✓	✓	✓	✓	✓	✓	✓	✓	✓
	A0012608163	✓	✓	✓	✓	✓	✓	✓	✓	✓
421 350 992 0	A0022601063	✓	✓	✓	✓	✓	✓	✓	✓	✓
	A0022608563	✓	✓	✓	✓	✓	✓	✓	✓	✓
421 350 993 0	A0022608663	✓	✓	✓	✓	✓	✓	✓	✓	✓

### Cilindro GP (range)



[www.wabco.info/I/950](http://www.wabco.info/I/950)

#### Struttura del dispositivo



#### Unità di sostituzione completa

Numero unità di sostituzione	
WABCO	Daimler
421 352 082 0	A0022609563

#### Panoramica dei corredi di riparazione

Posizione	Componente principale	Numero corredo di riparazione	
		WABCO	Daimler
A	Circuito stampato, tappo di scarico, set di guarnizioni	421 352 920 2	A0045407481

#### Applicazioni dispositivo base

Numero dispositivo base	Corredi di riparazione applicabili	421 352 920 2	
		WABCO	Daimler
421 352 080 0	A0012608463	✓	✓
421 352 082 0	A0022609563	✓	✓