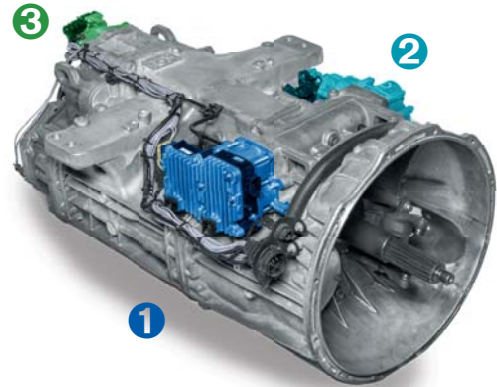
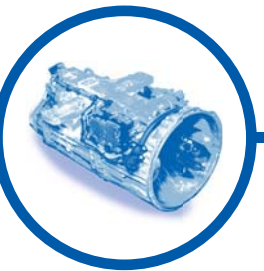


WABCO geautomatiseerde handgeschakelde transmissie

Aftermarketoplossingen voor Daimler AMT 3^e generatie



Transmissiecomponenten voor Daimler AMT 3^e generatie

De 3^e generatie van AMT voor Daimler-toepassingen is een elektrisch-pneumatisch schakelsysteem dat wordt toegepast in bedrijfsvoertuigen. De versnellingsbakactuator wordt gebruikt voor de bediening van max. 16 versnellingen van bedrijfswagens. De taak hiervan is om het schakelen snel uit te voeren op een manier die is aangepast aan de individuele rijtsituatie.

Het systeem is modulair opgebouwd met drie hoofdelementen:

- 1 2-positiecilinder (SELECTEREN)
- 2 3-positiecilinder (VERSHELLING)
- 3 GP-cilinder (BEREIK)

Voor elk van deze drie hoofdelementen biedt WABCO specifieke vervangings- en/of reparatieoplossingen van OE-kwaliteit.

Gemakkelijke diagnosesystemen

De 3^e generatie Daimler AMT kan worden gediagnosticeerd met oplossingen van meerdere merken die voor IAM-werkplaatsen beschikbaar zijn. WABCO-diagnosesoftware kan worden besteld en gedownload van de myWABCO-website: <https://www.am.wabco-auto.com/welcome/>

- Onderdeel van het volledige pakket: bestelnummer 246 301 900 0
- Onderdeel van het buspakket: bestelnummer 246 301 902 0
- Onderdeel van het truckpakket: bestelnummer 246 301 904 0
- Enkele software

U kunt het actuele overzicht van diagnosesoftware vinden op www.wabco.info/i/852

W.EASY kan worden besteld via het distributienetwerk van WABCO Würth. Zie voor meer details www.wabcowuerth.com

Eenvoudige inleerprocedure

Na de reparatie kunt u een eenvoudige inleerprocedure uitvoeren via een van de hieronder beschreven procedures om de transmissie-instellingen opnieuw af te stellen en om het voertuig weer rijklaar te maken. Er is geen OE-sleutel nodig om de truck opnieuw te starten.

Via de WABCO-diagnosesoftware:

- Sluit het systeem aan via de on-board diagnose (OBD) interface.
- Start de inleerprocedure via de WABCO-diagnosesoftware.
- Volg de instructies op die de software aangeeft.

Via een handmatige start in de truckcabine:

- Druk beide knoppen op de schakeleenheid in en draai de contactsleutel om.
- Start de motor en houd beide knoppen ingedrukt. (Alle versnellingen worden dan automatisch hoger en lager geschakeld.)
- De inleerprocedure is voltooid als de neutrale positie is bereikt. Dit wordt aangegeven door de 'N' die op het display verschijnt.

Hoe werkt inleeren



www.wabco.info/i/951

2-positiecilinder (selecteren)

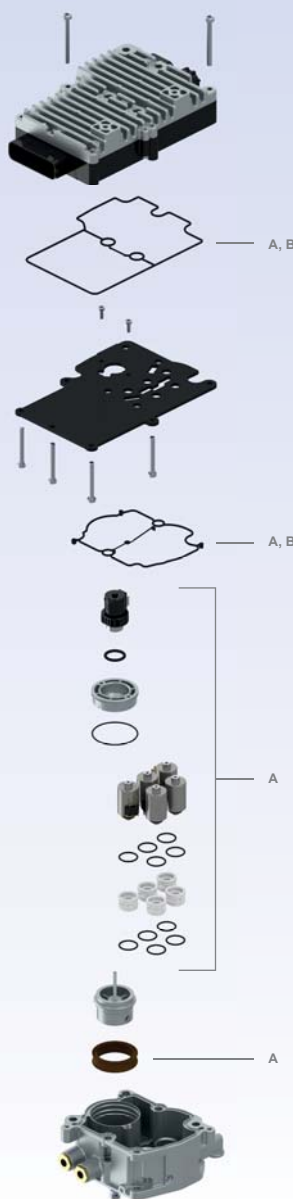


Hoe te video



www.wabco.info/i/948

Apparaatstructuur



Overzicht van reparatiesets

Positie	Hoofdcomponent	WABCO-nummer
A	Magneetklepset	421 351 007 2
B	Pakkingset	421 351 008 2

Basisapparaattoepassingen

WABCO	Daimler	To gebruiken reparatiesets	
		Magneetklepset 421 351 007 2	Pakkingset 421 351 008 2
421 351 135 0	A0022606463	✓	✓
421 351 136 0	A0022606263	✓	✓
421 351 137 0	A0022606163	✓	✓
421 351 138 0	A0022606363	✓	✓
421 351 140 0	A0022606663	✓	✓
421 351 144 0	A0022607063	✓	✓
421 351 151 0	A0022609063	✓	✓
421 351 152 0	A0022608963	✓	✓
421 351 153 0	A0022609163	✓	✓
421 351 154 0	A0022609463	✓	✓
421 351 155 0	A0022609363	✓	✓
421 351 156 0	A0022608363	✓	✓
421 351 165 0	A0032600163	✓	✓
421 351 167 0	A0032600463	✓	✓
421 351 171 0	A0032600963	✓	✓
421 351 172 0	A0032600863	✓	✓
421 351 173 0	A0032601063	✓	✓
421 351 174 0	A0032601463	✓	✓
421 351 175 0	A0032601163	✓	✓
421 351 176 0	A0032601363	✓	✓
421 351 177 0	A0032601263	✓	✓
421 351 178 0	A0032602263	✓	✓
421 351 179 0	A0032604163	✓	✓
421 351 184 0	A0032605863	✓	✓
421 351 186 0	A0032605063	✓	✓
421 351 187 0	A0032605963	✓	✓
421 351 188 0	A0032607463	✓	✓
472 405 001 0	A0024461309	✓	✓
472 405 003 0	A0024467509	✓	✓
472 405 004 0	A0034460509	✓	✓

3-positiecilinder (versnelling)

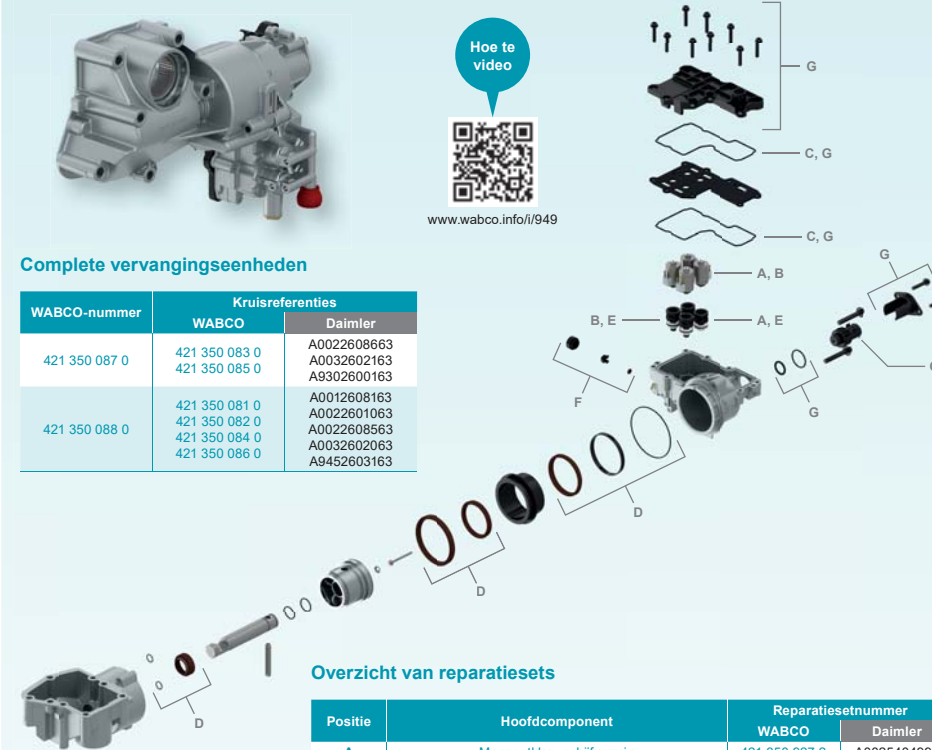


Hoe te video



www.wabco.info/i/949

Apparaatstructuur



Complete vervangingseenheden

WABCO-nummer	Kruisreferenties	
	WABCO	Daimler
421 350 087 0	421 350 083 0	A0022608663
	421 350 085 0	A0032602163
		A9302600163
421 350 088 0	421 350 081 0	A0012608163
	421 350 082 0	A0022601063
	421 350 084 0	A0022608563
	421 350 086 0	A0032602063
		A9452603163

Overzicht van reparatiesets

Positie	Hoofdcomponent	Reparatiesetnummer	
		WABCO	Daimler
A	Magneetklep, schijfvormig	421 350 927 2	A0025404997
B	Magneetklep, neusvormig	421 350 928 2	A0025405097
C	Pakkingset	421 350 930 2	A0002606968
D	Cilinderschachtpakkingen	421 350 931 2	A0002607068
E	Klepknoppen: 2x schijfvormig, 2x neusvormig	421 350 932 2	A0002690444
F	Uitlaatgascap	421 350 934 2	A0002610982
G	Afstandsensoren, printplaat, pakkingset	421 350 935 2	A9455422518

Basisapparaattoepassingen

WABCO	Daimler	To gebruiken reparatiesets (WABCO-nummer 421 350 ...)						
		... 927 2	... 928 2	... 930 2	... 931 2	... 932 2	... 934 2	... 935 2
421 350 080 0	A0022603863	✓	✓	✓	✓	✓	✓	✓
421 350 081 0	A0012608163	✓	✓	✓	✓	✓	✓	✓
421 350 082 0	A0022601063	✓	✓	✓	✓	✓	✓	✓
421 350 083 0	A0022608663	✓	✓	✓	✓	✓	✓	✓
421 350 084 0	A0022608563	✓	✓	✓	✓	✓	✓	✓
421 350 085 0	A0032602163	✓	✓	✓	✓	✓	✓	✓
421 350 086 0	A0032602063	✓	✓	✓	✓	✓	✓	✓
421 350 087 0	A9302600163 A0022608663 A0032602163	✓	✓	✓	✓	✓	✓	✓
421 350 088 0	A9452603163 A0012608163 A0022601063 A0022608563 A0032602063	✓	✓	✓	✓	✓	✓	✓
421 350 992 0	A0022608763	✓	✓	✓	✓	✓	✓	✓
421 350 993 0	A0022608863	✓	✓	✓	✓	✓	✓	✓

GP-cilinder (bereik)

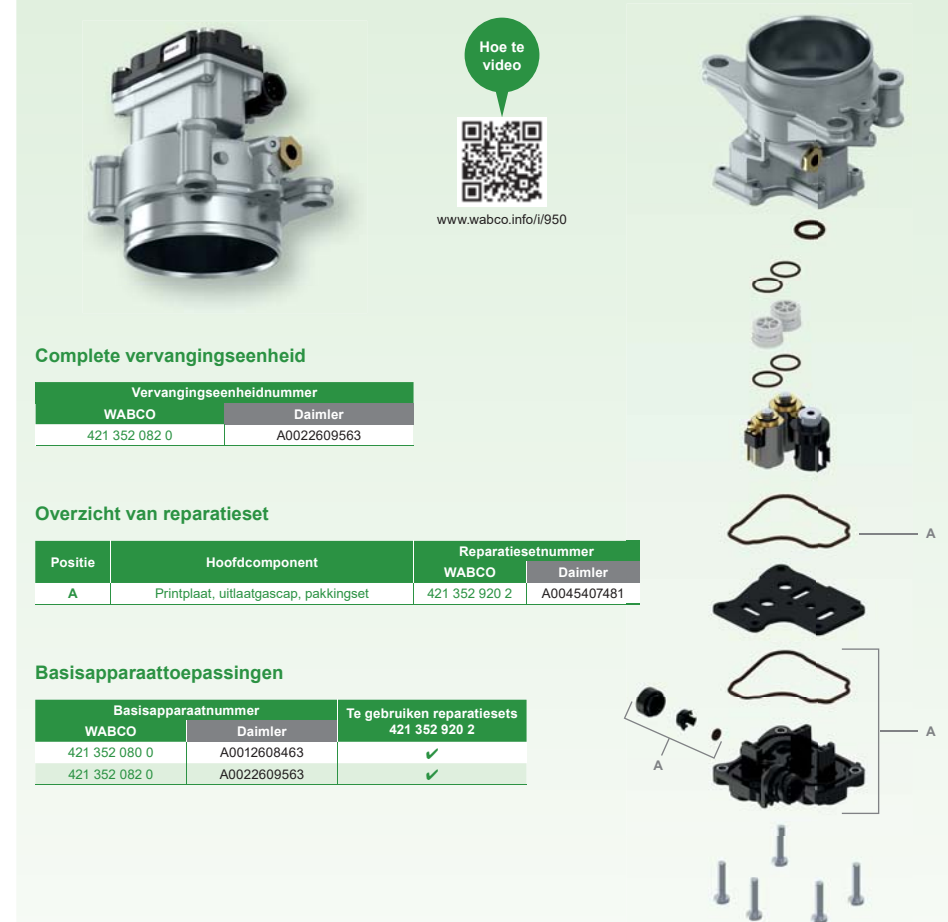


Hoe te video



www.wabco.info/i/950

Apparaatstructuur



Complete vervangingseenheid

Vervangingseenheidnummer	
WABCO	Daimler
421 352 082 0	A0022609563

Overzicht van reparatieset

Positie	Hoofdcomponent	Reparatiesetnummer	
		WABCO	Daimler
A	Printplaat, uitlaatgascap, pakkingset	421 352 920 2	A0045407481

Basisapparaattoepassingen

WABCO	Daimler	To gebruiken reparatiesets
		421 352 920 2
421 352 080 0	A0012608463	✓
421 352 082 0	A0022609563	✓