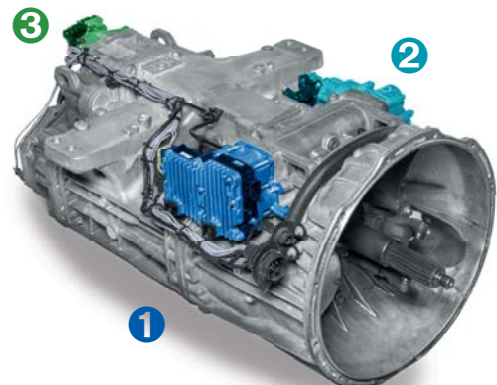


WABCO Automatiserad manuell växellåda (AMT) Eftermarknadslösningar till 3:e generationens AMT för Daimler



Växellådkomponenter till 3:e generationens AMT för Daimler

3:e generations AMT för Daimler är ett elektropneumatiskt växlingsystem för kommersiella fordon. Växellådstyrenheten används för att manövrera växellådor som är avsedda för kommersiella fordon och har maximalt 16 växellåden. Dess uppgift består i att utföra växlingsoperationerna snabbt och med anpassning till den specifika kör situationen.

Systemet är modulbyggt, med tre huvudelement:

- 1 2-lägescylinder (SELECT – växvelval)
- 2 3-lägescylinder (GEAR SHIFT – växling)
- 3 GP-cylinder (RANGE – växelområde)

Till vart och ett av dessa tre huvudelement erbjuder WABCO ersättnings- och/eller reparationslösningar med fastställt OE-kvalitet.

Enkel diagnos

Det går att ställa diagnos på 3:e generationens AMT för Daimler med flermärkeslösningar för allbilsverkstäder. Diagnosprogramvaran WABCO Diagnostic Software går att beställa och hämta från webbplatsen myWABCO: <https://www.am.wabco-auto.com/welcome/>

- Som del av Helhetspaketet: best.nr 246 301 900 0
- Som del av Busspaketet: best.nr 246 301 902 0
- Som del av Dragfordonspaketet: best.nr 246 301 904 0
- Gemensam programvara

En översikt över aktuell diagnosprogramvara finns på www.wabco.info/I/852

W.EASY kan beställas via WABCO Würths distributionsnät.

För mer information gå in på www.wabcowuerth.com

Enkel inlärningsprocess

Efter reparationen kan du göra en enkel inläring enligt någon av nedanstående metoder för att finjustera växellådans inställningar och få fordonet tillbaka på vägen. Ingen OE-kod krävs för att åter starta lastbilen.

Via WABCOs diagnosprogram:

- Anslut helt enkelt systemet via omborddiagnosen (OBD) gränssnitt.
- Starta inlärningsprocessen via WABCOs diagnosprogram.
- Följ anvisningarna i programvaran.

Via manuell start från lastbilshytten:

- Tryck på båda knapparna på spakenheten och vrid om starttryckeln.
- Starta motorn och håll båda knapparna intryckta. (Upp- och nedväxling genom alla växlingslägen kommer då att utföras automatiskt.)
- Inlärningsprocessen avslutas när neutralläget läggs i, vilket visas genom att "N" visas på displayen.

Hur inläringen går till



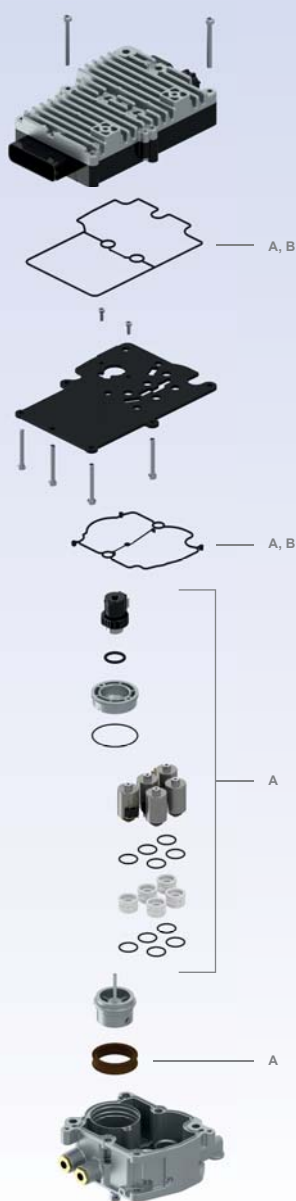
www.wabco.info/I/951

2-lägescylinder (Select – växvelval)



www.wabco.info/I/948

Enhetens uppbyggnad



Översikt över reparationsset

Position	Huvudkomponent	WABCO-nummer
A	Solenoidsats	421 351 007 2
B	Tätningssats	421 351 008 2

Användningsområden för basenheten

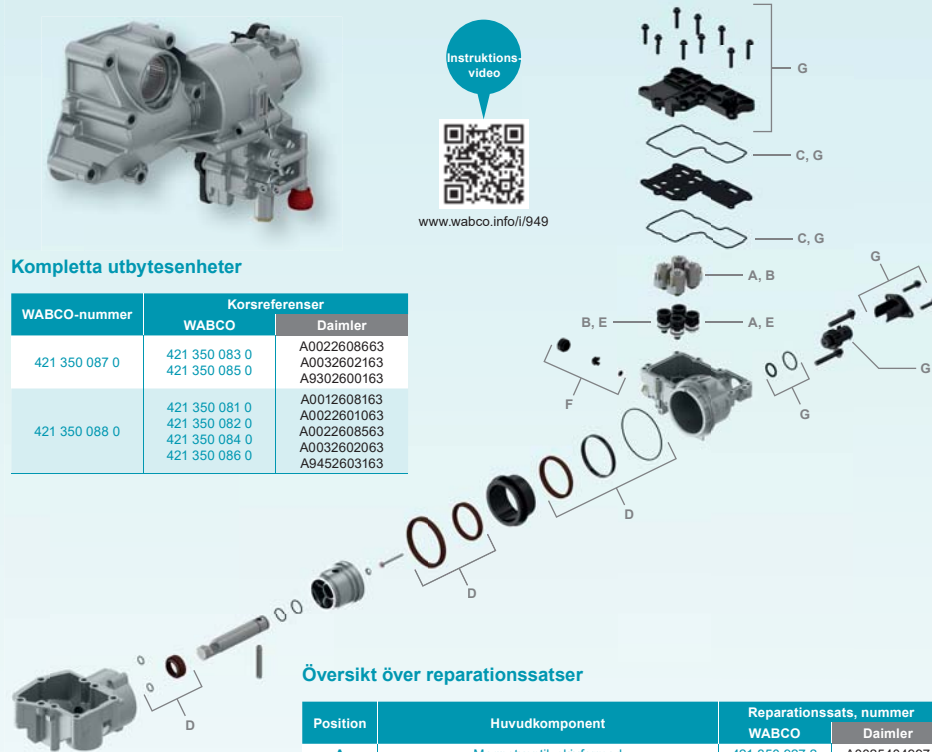
WABCO	Daimler	Tillämpliga reparationsset	
		Solenoidsats 421 351 007 2	Tätningssats 421 351 008 2
421 351 135 0	A0022606463	✓	✓
421 351 136 0	A0022606263	✓	✓
421 351 137 0	A0022606163	✓	✓
421 351 138 0	A0022606363	✓	✓
421 351 140 0	A0022606663	✓	✓
421 351 144 0	A0022607063	✓	–
421 351 151 0	A0022609063	✓	✓
421 351 152 0	A0022608963	✓	✓
421 351 153 0	A0022609163	✓	✓
421 351 154 0	A0022609463	✓	✓
421 351 155 0	A0022609363	✓	✓
421 351 156 0	A0022608363	✓	✓
421 351 165 0	A0032600163	✓	✓
421 351 167 0	A0032600463	✓	✓
421 351 171 0	A0032600963	✓	✓
421 351 172 0	A0032600863	✓	✓
421 351 173 0	A0032601063	✓	✓
421 351 174 0	A0032601463	✓	✓
421 351 175 0	A0032601163	✓	✓
421 351 176 0	A0032601363	✓	✓
421 351 177 0	A0032601263	✓	✓
421 351 178 0	A0032602263	✓	✓
421 351 179 0	A0032604163	✓	✓
421 351 184 0	A0032605863	✓	✓
421 351 186 0	A0032605063	✓	✓
421 351 187 0	A0032605963	✓	✓
421 351 188 0	A0032607463	✓	✓
472 405 001 0	A0024461309	✓	✓
472 405 003 0	A0024467509	✓	✓
472 405 004 0	A0034460509	✓	–

3-lägescylinder (Gear Shift – växling)



www.wabco.info/I/949

Enhetens uppbyggnad



Kompleta utbytesenheter

WABCO-nummer	Korsreferenser	
	WABCO	Daimler
421 350 087 0	421 350 083 0	A0022608663
	421 350 085 0	A0032602163
421 350 088 0	421 350 081 0	A0012608163
	421 350 082 0	A0022601063
	421 350 084 0	A0022608563
	421 350 086 0	A0032602063
	421 350 086 0	A9452603163
	421 350 086 0	A0012608163

Översikt över reparationsset

Position	Huvudkomponent	Reparationsset, nummer	
		WABCO	Daimler
A	Magnetventil, skivformat	421 350 927 2	A0025404997
B	Magnetventil, spetsformat	421 350 928 2	A0025405097
C	Packningssats	421 350 930 2	A0002606968
D	Cylinderaxeltätningar	421 350 931 2	A0002607068
E	Ventilhuvuden: 2x skivformat, 2x spetsformat	421 350 932 2	A0002690444
F	Avgaslock	421 350 934 2	A0002610982
G	Avståndssensor, kretskort, packningssats	421 350 935 2	A9455422518

Användningsområden för basenheten

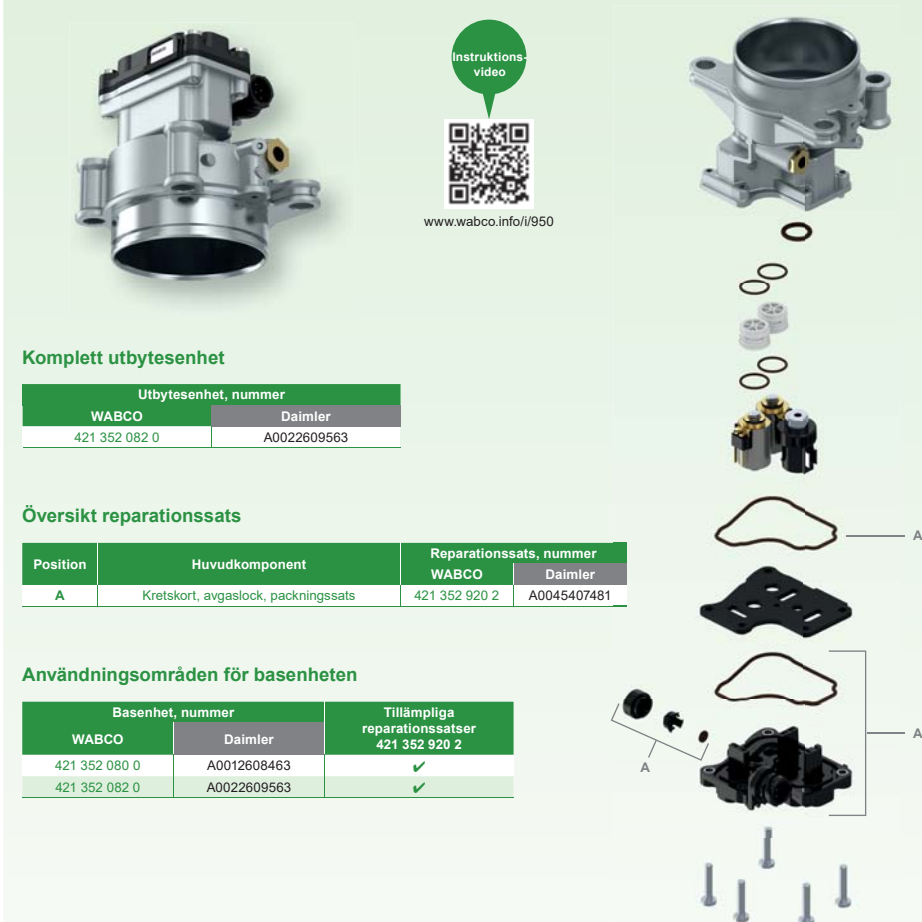
WABCO	Daimler	Tillämpliga reparationsset (WABCO-nummer 421 350 ...)						
		... 927 2	... 928 2	... 930 2	... 931 2	... 932 2	... 934 2	... 935 2
421 350 080 0	A0022603863	✓	–	✓	✓	–	✓	✓
421 350 081 0	A0012608163	✓	–	✓	✓	–	✓	✓
421 350 082 0	A0022601063	✓	✓	✓	✓	–	✓	✓
421 350 083 0	A0022608663	✓	–	✓	✓	–	✓	✓
421 350 084 0	A0022608563	✓	–	✓	✓	–	✓	✓
421 350 085 0	A0032602163	✓	–	✓	✓	–	✓	✓
421 350 086 0	A0032602063	✓	–	✓	✓	–	✓	✓
421 350 087 0	A9302600163	✓	–	✓	✓	–	✓	✓
	A0022608663	✓	–	✓	✓	–	✓	✓
421 350 088 0	A0032602163	✓	–	✓	✓	–	✓	✓
	A9452603163	✓	–	✓	✓	–	✓	✓
421 350 992 0	A0012608163	✓	✓	✓	✓	–	✓	✓
	A0022601063	✓	✓	✓	✓	–	✓	✓
	A0022608563	✓	✓	✓	✓	–	✓	✓
	A0032602063	✓	✓	✓	✓	–	✓	✓
421 350 993 0	A0022608763	✓	–	–	–	–	–	–
421 350 993 0	A0022608863	✓	–	–	–	–	–	–

GP-cylinder (Range – växelområde)



www.wabco.info/I/950

Enhetens uppbyggnad



Komplett utbytesenhet

WABCO	Utbytesenhet, nummer	
	WABCO	Daimler
421 352 082 0	A0022609563	A0022609563

Översikt reparationsset

Position	Huvudkomponent	Reparationsset, nummer	
		WABCO	Daimler
A	Kretskort, avgaslock, packningssats	421 352 920 2	A0045407481

Användningsområden för basenheten

WABCO	Daimler	Tillämpliga reparationsset
		421 352 920 2
421 352 080 0	A0012608463	✓
421 352 082 0	A0022609563	✓