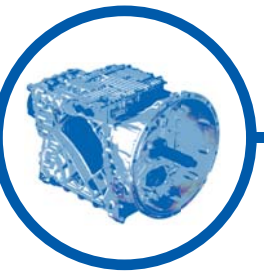


WABCO Automatiserad manuell växellåda (AMT)

Eftermarknadslösningar för växellådsstyrenheter i Volvo-fordon



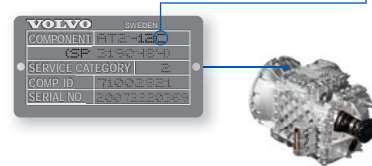
WABCOs växellådsstyrenheter till Volvo

AMT-växellådsstyrenheten för Volvo kommersiella fordon gör körningen enklare, säkrare och bekvämare genom att automatisera växlingsprocessen.

När det gäller axel- och kugghjulsuppsättningar är det mycket som är likt en vanlig manuell växellåda. Men växellänkaget och den manuella växelspaken ersätts med ett elektroniskt styrt och elpneumatiskt manövrerat växlingsystem. Växellådan har 12 framväxlar och fyra backväxlar.

Generationer

Det finns olika generationer av växellådsstyrenheter till Volvo på marknaden. Det är lätt att identifiera respektive generation. Titta bara på märkskylten som sitter upptill på sprängkåpan och leta efter sista bokstaven.



Enkel diagnos

Vår AMT-teknik för Volvo-fordon kan lätt diagnostiseras med hjälp av en flermärkesdiagnoslösning som tillhandahålls av WABCO WÜRTH (WEASY®) och som finns tillgänglig för allbilsverkstäder. Den är konkurrenskraftigt prissatt och perfekt anpassad för WABCOs produkter, vilket ger våra reparationslösningar för växellådsstyrenheter utmärkt tillförlitlighet och precision.

Diagnosprogramvaran från WABCO WÜRTH är tydligt strukturerad och har ett användarvänligt gränssnitt. Alla kritiska diagnosfunktioner visas, vilket möjliggör snabb och okomplicerad systemanalys.

WEASY kan beställas via WABCO Würth distributionsnät. För mer information gå in på www.wabco-wuerth.com

Enkel inlärningsprocess

Efter en reparation måste en inlärningsprocess genomföras på växellådsstyrenheten. Med flermärkesdiagnoslösningen WEASY från WABCO WÜRTH är det hur lätt som helst. Det är bara att:

- Ansluta systemet via omborddiagnosens (OBD) gränssnitt.
- Starta inlärningsprocessen via WABCO WÜRTH-diagnosen.
- Följ anvisningarna i programvaran.

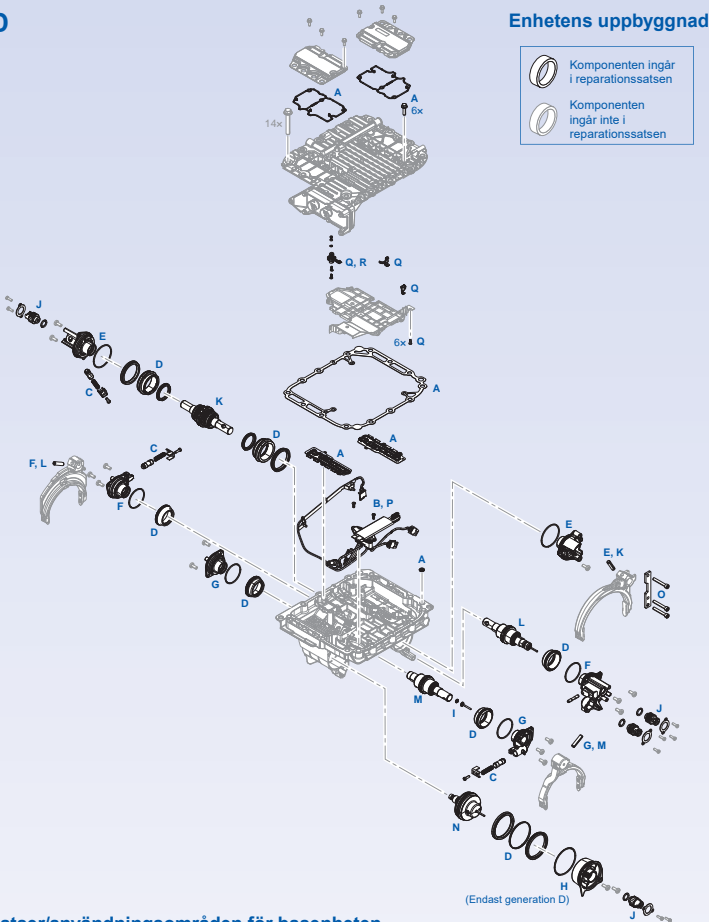
Generation B och D



Generation B har en utanpåliggande kopplingscylinder. Den har funnits i serietillverkning sedan 2001.



Generation C och D har en invändig kopplingscylinder. Jämfört med generation C är generation D utrustad med en modifierad varvtals sensor. Den har funnits i serietillverkning sedan 2008.



Enhetens uppbyggnad

- Komponenten ingår i reparationssetet
- Komponenten ingår inte i reparationssetet

(Endast generation D)

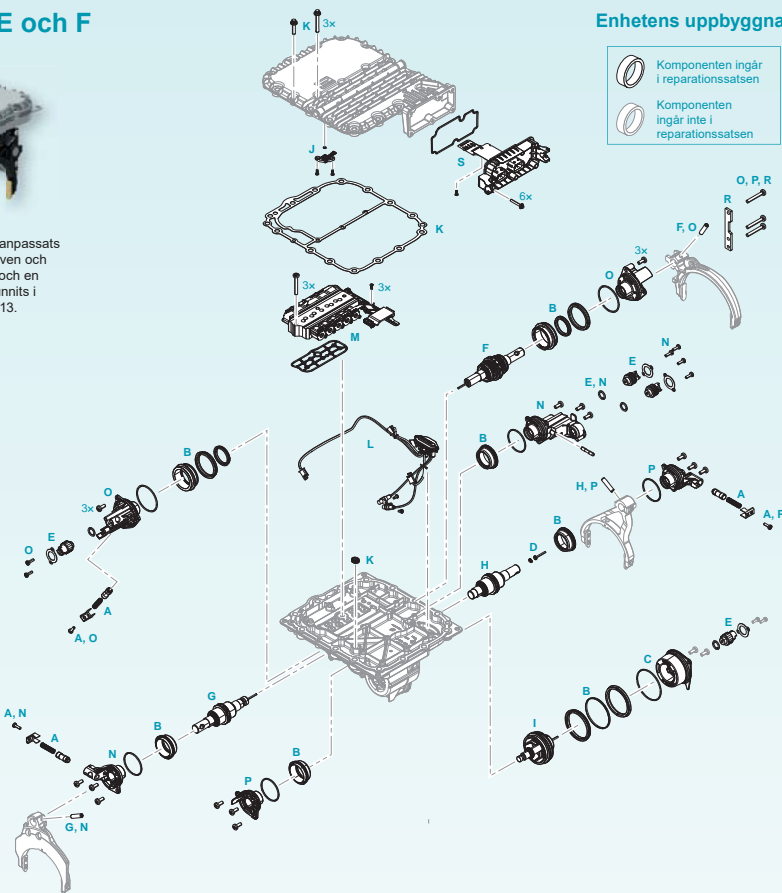
Översikt över reparationsseter/användningsområden för basenheten

Position	Huvudkomponent	Generation	Reparationsset, nummer				Användningsområde för basenhet			
			Korsreferenser			WABCO	Gen. B		Generation D	
			WABCO	Volvo	Renault		421 365 ...	12 V 421 364 ...	24 V 421 365 ...	24 V retarder 421 365 ...
A	Statisk tätning	B, D	421 365 920 2	20785252	7420785252	✓	✓	✓	✓	
B	Kontaktbrygga	B	421 365 921 2	20562627	7420562627	✓	✓	✓	✓	
C	Sats med spårhakar	B, D	421 365 922 2	20562629	7420562629	✓	✓	✓	✓	
D	Läpplättnings- och kolvsats	B, D	421 365 923 2	20562630	7420562630	✓	✓	✓	✓	
E	Cylinderkåpa (splittcylinder)	B, D	421 365 924 2	20562631	7420562631	✓	✓	✓	✓	
F	Cylinderkåpa (cylinder 1/R)	B, D	421 365 925 2	20562633	7420562633	✓	✓	✓	✓	
G	Cylinderkåpa (cylinder 2/3)	B, D	421 365 926 2	20562635	7420562635	✓	✓	✓	✓	
H	Rangecylinderkåpa med tätning	D	421 365 927 2	20562636	7420562636	✓	✓	✓	✓	
I	Armatyr, konisk fjäder för växelgaffel 2/3	B, D	421 365 928 2	20562640	7420562640	✓	✓	✓	✓	
J	Avståndssensor	B, D	421 365 929 2	20562642	7420562642	✓	✓	✓	✓	
K	Kolvstång för splittcylinder	B, D	421 365 932 2	21786063	7421786063	✓	✓	✓	✓	
L	Kolvstång för cylinder 1/R	B, D	421 365 933 2	21302092	7420562107	✓	✓	✓	✓	
M	Kolvstång för cylinder 2/3	B, D	421 365 934 2	22781280	7422781280	✓	✓	✓	✓	
N	Rangekolv	B, D	421 365 935 2	20562111	7420562111	✓	✓	✓	✓	
O	Trycksensormodul	B, D	421 367 900 2	22242765	7420562111	✓	✓	✓	✓	
P	Statisk tätning	B, D	421 367 921 2	21911585	7421911585	✓	✓	✓	✓	
Q	Kopplingsbrygga	B, D	421 367 922 2	21911586	7421911586	✓	✓	✓	✓	
R	Ventil enhet med tätning	B, D	421 367 924 2	21911584	7421911584	✓	✓	✓	✓	
S	Cylinderkåpa för cylinder 1/R	B, D	421 367 927 2	21911592	7421911592	✓	✓	✓	✓	
T	Cylinderkåpa för splittcylinder	B, D	421 367 928 2	21911591	7421911591	✓	✓	✓	✓	
U	Cylinderkåpa för cylinder 2/3	B, D	421 367 929 2	21911596	7421911596	✓	✓	✓	✓	
V	Stopplåt för splittgruppen	B, D	421 365 939 2	20845917	7420845917	✓	✓	✓	✓	
W	Kontaktbrygga	B, D	421 365 946 2	21088284	7421088284	✓	✓	✓	✓	
X	Trycksensorsats	B, D	421 365 947 2	21088286	7421088286	✓	✓	✓	✓	
Y	Trycksensormodul	B	421 367 900 2	22242765	7420562111	✓	✓	✓	✓	

Generation E och F



Generation E och F har anpassats för att uppfylla Euro 6-kraven och finns i en 12-voltsversion och en 24-voltsversion. De har funnits i serietillverkning sedan 2013.



Enhetens uppbyggnad

- Komponenten ingår i reparationssetet
- Komponenten ingår inte i reparationssetet

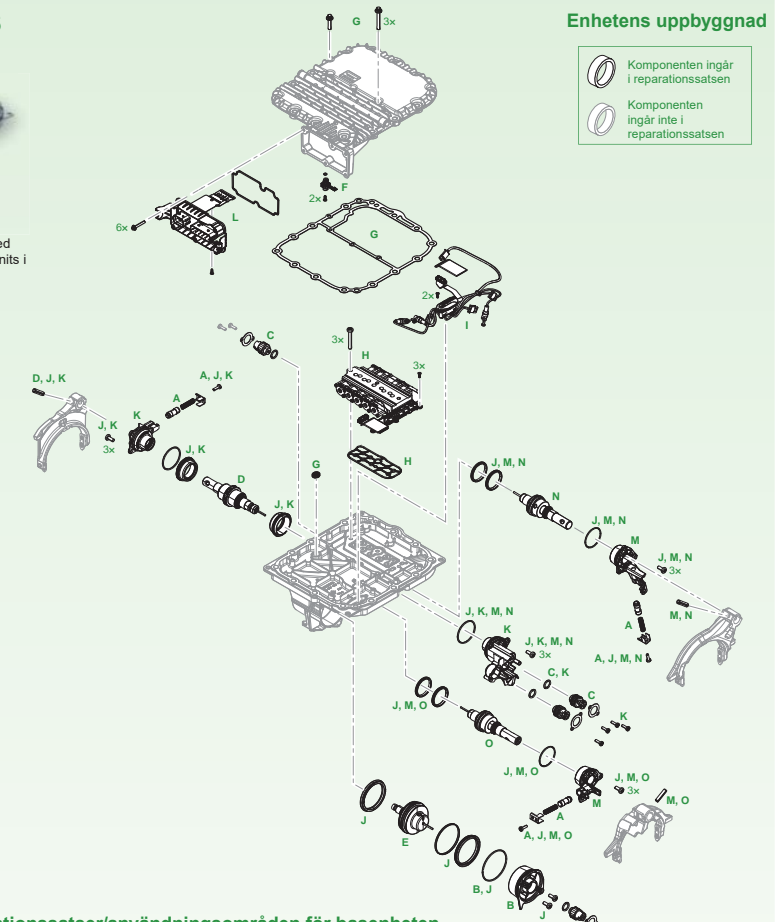
Översikt över reparationsseter/användningsområden för basenheten

Position	Huvudkomponent	Reparationsset, nummer			Användningsområde för basenhet			
		Korsreferenser			WABCO	Generation E		Generation F
		WABCO	Volvo	Renault		421 367 001 0	421 366 001 0	
A	Sats med spårhakar	421 365 922 2	20562629	7420562629	✓	✓	✓	✓
B	Läpplättnings- och kolvsats	421 365 923 2	20562630	7420562630	✓	✓	✓	✓
C	Rangecylinderkåpa med tätning	421 365 927 2	20562636	7420562636	✓	✓	✓	✓
D	Armatyr, konisk fjäder för växelgaffel 2/3	421 365 928 2	20562640	7420562640	✓	✓	✓	✓
E	Avståndssensor	421 365 929 2	20562642	7420562642	✓	✓	✓	✓
F	Kolvstång för splittcylinder	421 365 932 2	21786063	7421786063	✓	✓	✓	✓
G	Kolvstång för cylinder 1/R	421 365 933 2	21302092	7420562107	✓	✓	✓	✓
H	Kolvstång för cylinder 2/3	421 365 934 2	22781280	7422781280	✓	✓	✓	✓
I	Rangekolv	421 365 935 2	20562111	7420562111	✓	✓	✓	✓
J	Trycksensormodul	421 367 900 2	22242765	7420562111	✓	✓	✓	✓
K	Statisk tätning	421 367 921 2	21911585	7421911585	✓	✓	✓	✓
L	Kopplingsbrygga	421 367 922 2	21911586	7421911586	✓	✓	✓	✓
M	Ventil enhet med tätning	421 367 924 2	21911584	7421911584	✓	✓	✓	✓
N	Cylinderkåpa för cylinder 1/R	421 367 927 2	21911592	7421911592	✓	✓	✓	✓
O	Cylinderkåpa för splittcylinder	421 367 928 2	21911591	7421911591	✓	✓	✓	✓
P	Cylinderkåpa för cylinder 2/3	421 367 929 2	21911596	7421911596	✓	✓	✓	✓
Q	Plåt för splittcylinder	421 367 930 2	22242766	7420562111	✓	✓	✓	✓
R	Anslutningsstöd med tätning	421 367 931 2	22242764	7420562111	✓	✓	✓	✓

Generation PS



Generation PS är utrustad med en dubbelkoppling och har funnits i serietillverkning sedan 2014.



Enhetens uppbyggnad

- Komponenten ingår i reparationssetet
- Komponenten ingår inte i reparationssetet

Översikt över reparationsseter/användningsområden för basenheten

Position	Huvudkomponent	Reparationsset, nummer			Användningsområde för basenhet
		Korsreferenser			
		WABCO	Volvo	Renault	421 369 001 0
A	Sats med spårhakar	421 365 922 2	20562629	7420562629	✓
B	Rangecylinderkåpa med tätning	421 365 927 2	20562636	7420562636	✓
C	Avståndssensor	421 365 929 2	20562642	7420562642	✓
D	Kolvstång för cylinder 1/R	421 365 933 2	21302092	7420562107	✓
E	Rangekolv	421 365 935 2	20562111	7420562111	✓
F	Trycksensormodul	421 367 900 2	22242765	7420562111	✓
G	Statisk tätning	421 367 921 2	21911585	7421911585	✓
H	Ventil enhet med tätning	421 367 924 2	21911584	7421911584	✓
I	Kopplingsbrygga	421 369 921 2	21911587	7421911587	✓
J	Dynamisk tätningssats	421 369 923 2	21911588	7421911588	✓
K	Kåpa och kolvsats för cylinder 1/R	421 369 924 2	21911595	7421911595	✓
L	Anslutningsstöd med tätning	421 369 925 2	21911597	7421911597	✓
M	Cylinderkåpa för cylinder 2/3, läpplätningar och O-ring för cylinder	421 369 926 2	21911598	7421911598	✓
N	Stångsats för cylinder 3, läpplätningar och O-ring för cylinder	421 369 927 2	21911598	7421911598	✓
O	Stångsats för cylinder 2, läpplätningar och O-ring för cylinder	421 369 928 2	21911599	7421911599	✓