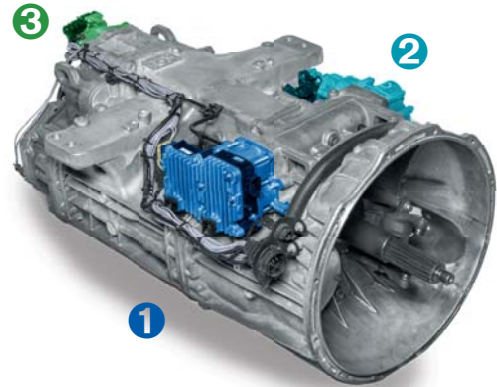


# Автоматизированная механическая трансмиссия WABCO

## Решения для послепродажного обслуживания

### AMT Daimler 3 поколения



#### Компоненты трансмиссии AMT Daimler 3 поколения

3 поколение AMT для транспортных средств Daimler представляет собой электропневматическую систему переключения, применяемую в коммерческих автомобилях. Привод переключения передач предназначен для коробок передач коммерческих автомобилей, имеющих не более 16 ступеней. Он обеспечивает высокую скорость переключения передач, адаптируя ее к текущей дорожной ситуации.

Система имеет модульную конструкцию, включающую три основных элемента:

- 1 2-позиционный цилиндр (SELECT)
- 2 3-позиционный цилиндр (GEAR SHIFT)
- 3 Цилиндр GP (RANGE)

Для каждого из этих элементов WABCO предлагает решения по замене и/или ремонту, специализированные для серии OE.

#### Простота диагностики

AMT Daimler 3 поколения допускает проведение диагностики с помощью мультибрендовых решений, доступных в независимых мастерских по послепродажному обслуживанию. Диагностическое программное обеспечение WABCO можно приобрести и скачать на веб-сайте <https://www.am.wabco-auto.com/welcome/>

- Часть полного пакета: номер заказа 246 301 900 0
- Часть пакета для автобусов: номер заказа 246 301 902 0
- Часть пакета для буксирных автомобилей: номер заказа 246 301 904 0
- Единое программное обеспечение

Обзор актуального программного обеспечения для диагностики см. на сайте [www.wabco.info/852](http://www.wabco.info/852)

W.EASY можно заказать через дистрибьюторскую сеть WABCO Würth. Подробнее см. на сайте [www.wabcoeuwrth.com](http://www.wabcoeuwrth.com)

#### Простая процедура обучения

После ремонта вы можете осуществить простую процедуру обучения, следуя указаниям ниже, чтобы восстановить настройки трансмиссии и вернуть транспортное средство в эксплуатацию. Для повторного запуска грузового автомобиля ключ OE не требуется.

##### Процедура с использованием диагностического программного обеспечения WABCO:

- Подключите систему через интерфейс OBD (бортовой интерфейс диагностики).
- Запустите процедуру обучения с помощью программного обеспечения для диагностики WABCO.
- Выполняйте инструкции программного обеспечения.

##### Процедура с использованием системы ручного запуска в кабине грузового автомобиля:

- Нажмите обе кнопки на рычаге и поверните ключ замка зажигания.
- Запустите двигатель, не отпуская обе кнопки. (Все передачи переключаются автоматически.)
- Процедура обучения завершается по достижении нейтрального положения, на что указывает индикация «N», вывешивающаяся на дисплее.

Справочная информация по процедуре обучения



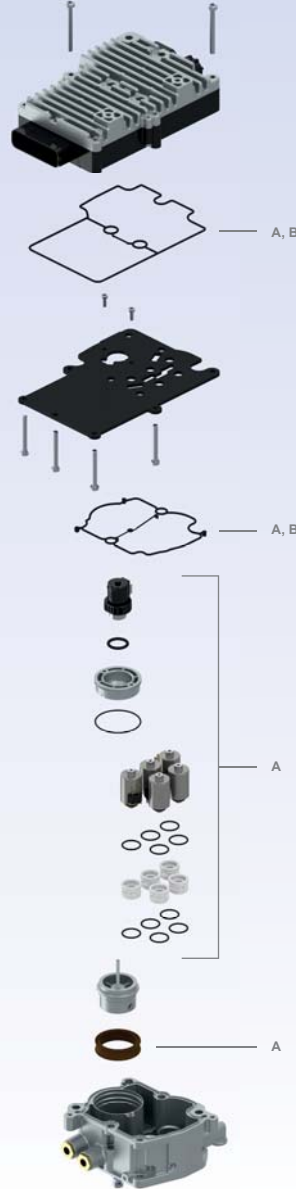
[www.wabco.info/951](http://www.wabco.info/951)

#### 2-позиционный цилиндр (select)



[www.wabco.info/948](http://www.wabco.info/948)

#### Структура устройства



#### Обзор ремкомплектов

Позиция	Основной компонент	Номер WABCO
A	Комплект электромагнитов	421 351 007 2
B	Комплект уплотнений	421 351 008 2

#### Компоненты для базовых устройств

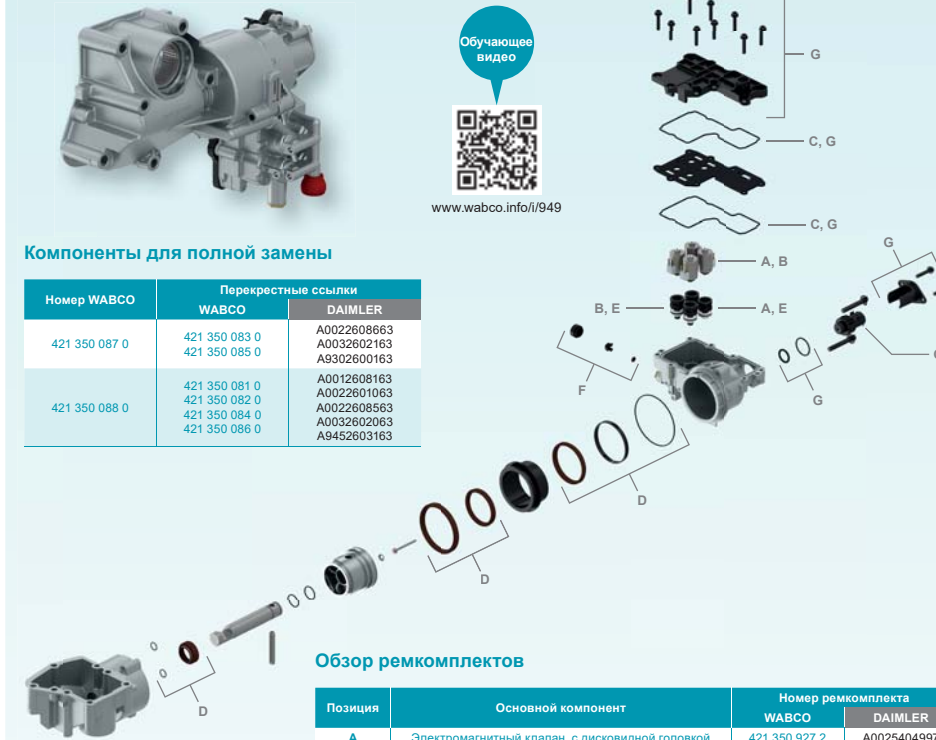
Номер базового устройства	Подходящие ремкомплекты	
	Комплект электромагнитов 421 351 007 2	Комплект уплотнений 421 351 008 2
421 351 135 0	A0022606463	✓
421 351 136 0	A0022606263	✓
421 351 137 0	A0022606163	✓
421 351 138 0	A0022606363	✓
421 351 140 0	A0022606663	✓
421 351 144 0	A0022607063	✓
421 351 151 0	A0022609063	✓
421 351 152 0	A0022608963	✓
421 351 153 0	A0022609163	✓
421 351 154 0	A0022609463	✓
421 351 155 0	A0022609363	✓
421 351 156 0	A0022608363	✓
421 351 165 0	A0032600163	✓
421 351 167 0	A0032600463	✓
421 351 171 0	A0032600963	✓
421 351 172 0	A0032600863	✓
421 351 173 0	A0032601063	✓
421 351 174 0	A0032601463	✓
421 351 175 0	A0032601163	✓
421 351 176 0	A0032601363	✓
421 351 177 0	A0032601263	✓
421 351 178 0	A0032602263	✓
421 351 179 0	A0032604163	✓
421 351 184 0	A0032605863	✓
421 351 186 0	A0032605063	✓
421 351 187 0	A0032605963	✓
421 351 188 0	A0032607463	✓
472 405 001 0	A0024461309	✓
472 405 003 0	A0024467509	✓
472 405 004 0	A0034460509	✓

#### 3-позиционный цилиндр (gear shift)



[www.wabco.info/949](http://www.wabco.info/949)

#### Структура устройства



#### Компоненты для полной замены

Номер WABCO	Перекрестные ссылки	
	WABCO	DAIMLER
421 350 087 0	421 350 083 0	A0022608663
	421 350 085 0	A0032602163
421 350 088 0	421 350 081 0	A0012608163
	421 350 082 0	A0022601063
	421 350 084 0	A0022608563
	421 350 086 0	A0032602063
		A9452603163

#### Обзор ремкомплектов

Позиция	Основной компонент	Номер ремкомплекта	
		WABCO	DAIMLER
A	Электромагнитный клапан, с дисковой головкой	421 350 927 2	A0025404997
B	Электромагнитный клапан, с конусообразной головкой	421 350 928 2	A0025405097
C	Комплект прокладок	421 350 930 2	A0022606968
D	Уплотнения вала цилиндра	421 350 931 2	A0002607068
E	Головки клапанов: 2x дисковые, 2x конусообразные	421 350 932 2	A0002690444
F	Крышка системы выпуска отработавших газов	421 350 934 2	A0002610982
G	Датчик расстояния, электроплата, комплект прокладок	421 350 935 2	A9455422518

#### Компоненты для базовых устройств

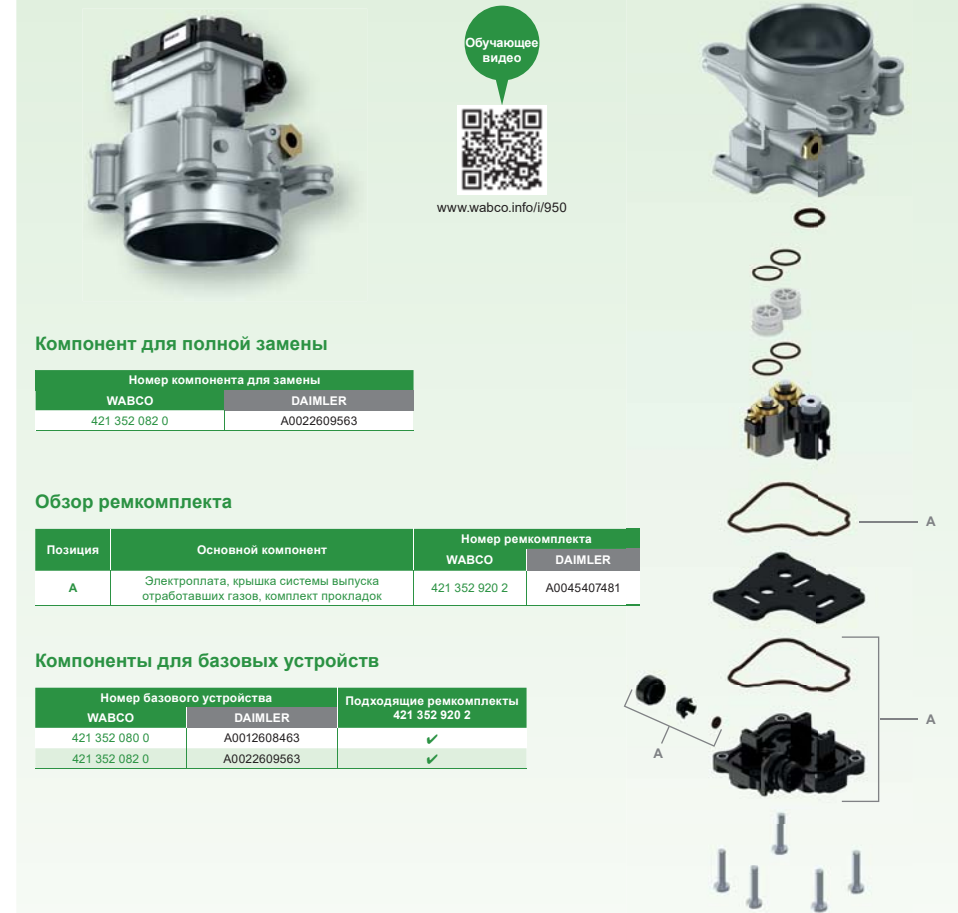
Номер базового устройства	Подходящие ремкомплекты (номер WABCO 421 350 ...)								
	WABCO	DAIMLER	... 927 2	... 928 2	... 930 2	... 931 2	... 932 2	... 934 2	... 935 2
421 350 080 0	A0022603863	✓	✓	✓	✓	✓	✓	✓	✓
421 350 081 0	A0012608163	✓	✓	✓	✓	✓	✓	✓	✓
421 350 082 0	A0022601063	✓	✓	✓	✓	✓	✓	✓	✓
421 350 083 0	A0022608663	✓	✓	✓	✓	✓	✓	✓	✓
421 350 084 0	A0022608563	✓	✓	✓	✓	✓	✓	✓	✓
421 350 085 0	A0032602163	✓	✓	✓	✓	✓	✓	✓	✓
421 350 086 0	A0032602063	✓	✓	✓	✓	✓	✓	✓	✓
421 350 087 0	A9302600163	✓	✓	✓	✓	✓	✓	✓	✓
	A0022608663	✓	✓	✓	✓	✓	✓	✓	✓
	A0032602163	✓	✓	✓	✓	✓	✓	✓	✓
	A9452603163	✓	✓	✓	✓	✓	✓	✓	✓
	A0012608163	✓	✓	✓	✓	✓	✓	✓	✓
421 350 088 0	A0022601063	✓	✓	✓	✓	✓	✓	✓	✓
	A0022608563	✓	✓	✓	✓	✓	✓	✓	✓
	A0032602063	✓	✓	✓	✓	✓	✓	✓	✓
421 350 992 0	A0022608763	✓	✓	✓	✓	✓	✓	✓	✓
421 350 993 0	A0022608863	✓	✓	✓	✓	✓	✓	✓	✓

#### Цилиндр GP (range)



[www.wabco.info/950](http://www.wabco.info/950)

#### Структура устройства



#### Компонент для полной замены

Номер компонента для замены	WABCO		DAIMLER	
	WABCO	DAIMLER	WABCO	DAIMLER
421 352 082 0	✓	✓	A0022609563	✓

#### Обзор ремкомплекта

Позиция	Основной компонент	Номер ремкомплекта	
		WABCO	DAIMLER
A	Электроплата, крышка системы выпуска отработавших газов, комплект прокладок	421 352 920 2	A0045407481

#### Компоненты для базовых устройств

Номер базового устройства	Подходящие ремкомплекты		
	WABCO	DAIMLER	421 352 920 2
421 352 080 0	A0012608463	✓	✓
421 352 082 0	A0022609563	✓	✓