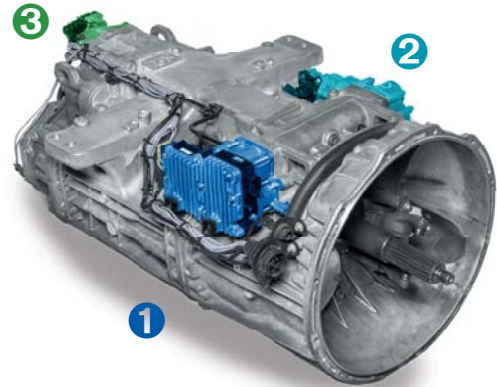
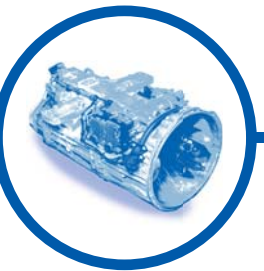


# Zautomatyzowana manualna skrzynia biegów WABCO

## Rozwiązania serwisowe dotyczące Daimler AMT 3. generacji



### Podzespoły skrzyni biegów Daimler AMT 3. generacji

3. generacja skrzyń AMT dla pojazdów marki Daimler jest elektro-pneumatycznym systemem zmiany biegów, stosowanym w pojazdach użytkowych. Siłownik skrzyni biegów obsługuje maksymalnie 16-biegowe skrzynie w pojazdach użytkowych. Jego zadaniem jest szybka zmiana biegów w sposób przystosowany do różnych sytuacji w trakcie jazdy.

System ma budowę modułową i składa się z trzech najważniejszych elementów:

- 1 siłownika 2-pozycyjnego (WYBÓR)
- 2 siłownika 3-pozycyjnego (ZMIANA BIEGÓW)
- 3 siłownika GP (ZAKRES)

Dla każdego z tych najważniejszych elementów firma WABCO oferuje rozwiązania zamienne i/lub naprawcze o jakości odpowiadającej OE.

### Łatwa diagnostyka

Daimler AMT 3. generacji można łatwo zdiagnozować testerami wielomarkowymi dostępnymi dla warsztatów IAM. Oprogramowanie diagnostyczne WABCO można zamówić i pobrać ze strony myWABCO: <https://www.am.wabco-auto.com/welcome/>

- Pakiet pełny programów: numer zamówienia 246 301 900 0
- Pakiet programów dla autobusów: numer zamówienia 246 301 902 0
- Pakiet programów dla pojazdów ciężarowych: numer zamówienia 246 301 904 0
- Pojedyncze oprogramowanie

Aktualna wersja oprogramowania diagnostycznego jest dostępna pod adresem [www.wabco.info/I/852](http://www.wabco.info/I/852)

Zamówienia na W.EASY można składać poprzez sieć dystrybucji WABCO Würth. Więcej informacji pod adresem [www.wabcowuerth.com](http://www.wabcowuerth.com)

### Prosta procedura uczenia

Po przeprowadzeniu naprawy można wykonać prostą procedurę uczenia, opisaną poniżej, w celu ponownej regulacji ustawień skrzyni biegów i przygotowania pojazdu do jazdy. Ponowne uruchomienie ciężarówki nie wymaga posiadania klucza OE.

#### Za pomocą oprogramowania diagnostycznego WABCO:

- Podłączyć system poprzez interfejs diagnostyki pokładowej (OBD).
- Uruchomić procedurę uczenia przy pomocy oprogramowania diagnostycznego WABCO.
- Wykonać instrukcje podawane przez program.

#### Za pomocą ręcznego uruchomienia z kabiny ciężarówki:

- Naciśnąć oba przyciski na dźwigni i przekręcić kluczyk stacyjki.
- Uruchomić silnik, cały czas trzymając oba przyciski wciśnięte. (Nastąpi automatyczne przełączenie wszystkich biegów w górę i w dół).
- Procedura uczenia dobiega końca w momencie osiągnięcia położenia neutralnego, wskazywanego przez symbol „N” na wyświetlaczu.

Jak wykonać procedurę przuczenia



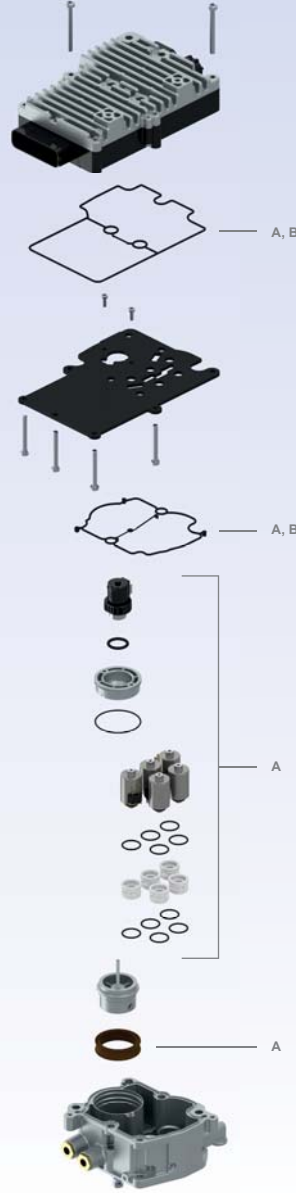
[www.wabco.info/I/951](http://www.wabco.info/I/951)

### Siłownik 2-pozycyjny (wybór)



[www.wabco.info/I/948](http://www.wabco.info/I/948)

### Struktura urządzenia



#### Przegląd zestawów naprawczych

| Pozycja | Główny podzespół          | Numer WABCO   |
|---------|---------------------------|---------------|
| A       | Zestaw elektromagnetyczny | 421 351 007 2 |
| B       | Zestaw uszczelnień        | 421 351 008 2 |

#### Zastosowania urządzenia podstawowego

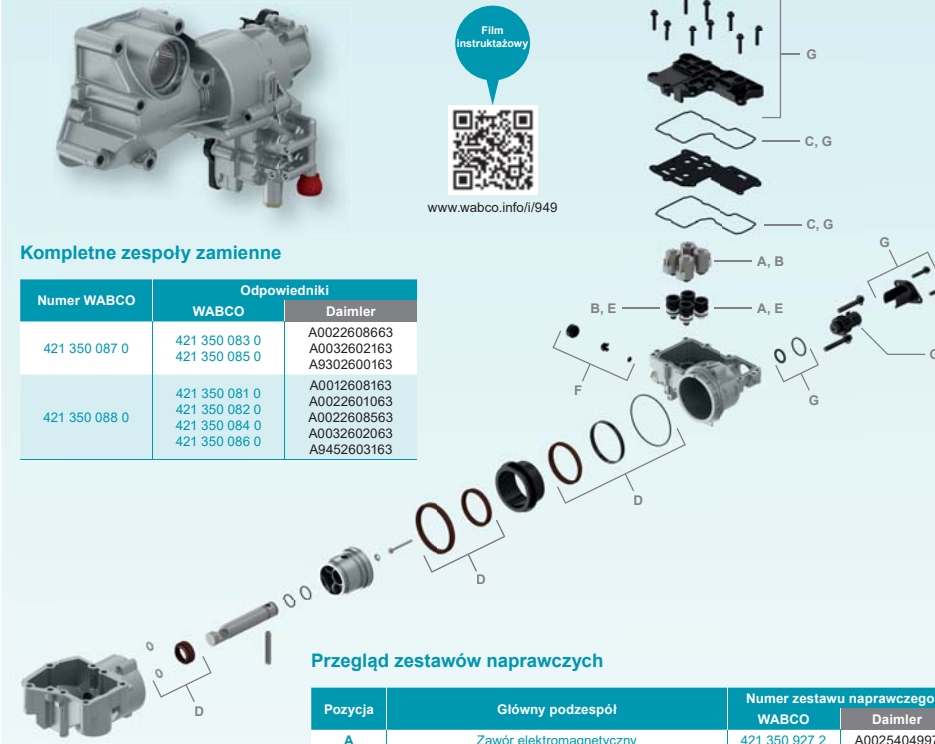
| Numer urządzenia podstawowego WABCO | Daimler     | Stosowne zestawy naprawcze              |                                  |
|-------------------------------------|-------------|---|----------------------------------|
|                                     |             | Zestaw elektromagnetyczny 421 351 007 2 | Zestaw uszczelnień 421 351 008 2 |
| 421 351 135 0                       | A0022608463 | ✓                                       | ✓                                |
| 421 351 136 0                       | A0022606263 | ✓                                       | ✓                                |
| 421 351 137 0                       | A0022606163 | ✓                                       | ✓                                |
| 421 351 138 0                       | A0022608363 | ✓                                       | ✓                                |
| 421 351 140 0                       | A0022606663 | ✓                                       | ✓                                |
| 421 351 144 0                       | A0022607063 | ✓                                       | ✓                                |
| 421 351 151 0                       | A0022609063 | ✓                                       | ✓                                |
| 421 351 152 0                       | A0022608963 | ✓                                       | ✓                                |
| 421 351 153 0                       | A0022609163 | ✓                                       | ✓                                |
| 421 351 154 0                       | A0022609463 | ✓                                       | ✓                                |
| 421 351 155 0                       | A0022609363 | ✓                                       | ✓                                |
| 421 351 156 0                       | A0022608363 | ✓                                       | ✓                                |
| 421 351 165 0                       | A0032600163 | ✓                                       | ✓                                |
| 421 351 167 0                       | A0032600463 | ✓                                       | ✓                                |
| 421 351 171 0                       | A0032600963 | ✓                                       | ✓                                |
| 421 351 172 0                       | A0032600863 | ✓                                       | ✓                                |
| 421 351 173 0                       | A0032601063 | ✓                                       | ✓                                |
| 421 351 174 0                       | A0032601463 | ✓                                       | ✓                                |
| 421 351 175 0                       | A0032601163 | ✓                                       | ✓                                |
| 421 351 176 0                       | A0032601363 | ✓                                       | ✓                                |
| 421 351 177 0                       | A0032601263 | ✓                                       | ✓                                |
| 421 351 178 0                       | A0032602263 | ✓                                       | ✓                                |
| 421 351 179 0                       | A0032604163 | ✓                                       | ✓                                |
| 421 351 184 0                       | A0032605863 | ✓                                       | ✓                                |
| 421 351 186 0                       | A0032605063 | ✓                                       | ✓                                |
| 421 351 187 0                       | A0032605963 | ✓                                       | ✓                                |
| 421 351 188 0                       | A0032607463 | ✓                                       | ✓                                |
| 472 405 001 0                       | A0024461309 | ✓                                       | ✓                                |
| 472 405 003 0                       | A0024467509 | ✓                                       | ✓                                |
| 472 405 004 0                       | A0034460509 | ✓                                       | ✓                                |

### Siłownik 3-pozycyjny (zmiana biegów)



[www.wabco.info/I/949](http://www.wabco.info/I/949)

### Struktura urządzenia



#### Kompletne zestawy zamienne

| Numer WABCO   | Odpowiedniki  |             |
|---------------|---------------|-------------|
|               | WABCO         | Daimler     |
| 421 350 087 0 | 421 350 083 0 | A0022608663 |
|               | 421 350 085 0 | A0032602163 |
| 421 350 088 0 | 421 350 081 0 | A0012608163 |
|               | 421 350 082 0 | A0022601063 |
|               | 421 350 084 0 | A0022608563 |
|               | 421 350 086 0 | A0032602063 |
|               | 421 350 086 0 | A9452603163 |
|               | 421 350 086 0 | A0012608163 |

#### Przegląd zestawów naprawczych

| Pozycja | Główny podzespół  | Numer zestawu naprawczego |             |
|---------|---|---------------------------|-------------|
|         |   | WABCO                     | Daimler     |
| A       | Zawór elektromagnetyczny                                | 421 350 927 2             | A0025404997 |
| B       | Zawór elektromagnetyczny                                | 421 350 928 2             | A0025405097 |
| C       | Zestaw uszczelnień                                      | 421 350 930 2             | A0002606968 |
| D       | Uszczelnienia wału siłownika                            | 421 350 931 2             | A0002607068 |
| E       | Głowice zaworu  | 421 350 932 2             | A0002690444 |
| F       | Pokrywa odpowietznika                                   | 421 350 934 2             | A0002610982 |
| G       | Czujnik odległości, płyta drukowana, zestaw uszczelnień | 421 350 935 2             | A9455422518 |

#### Zastosowania urządzenia podstawowego

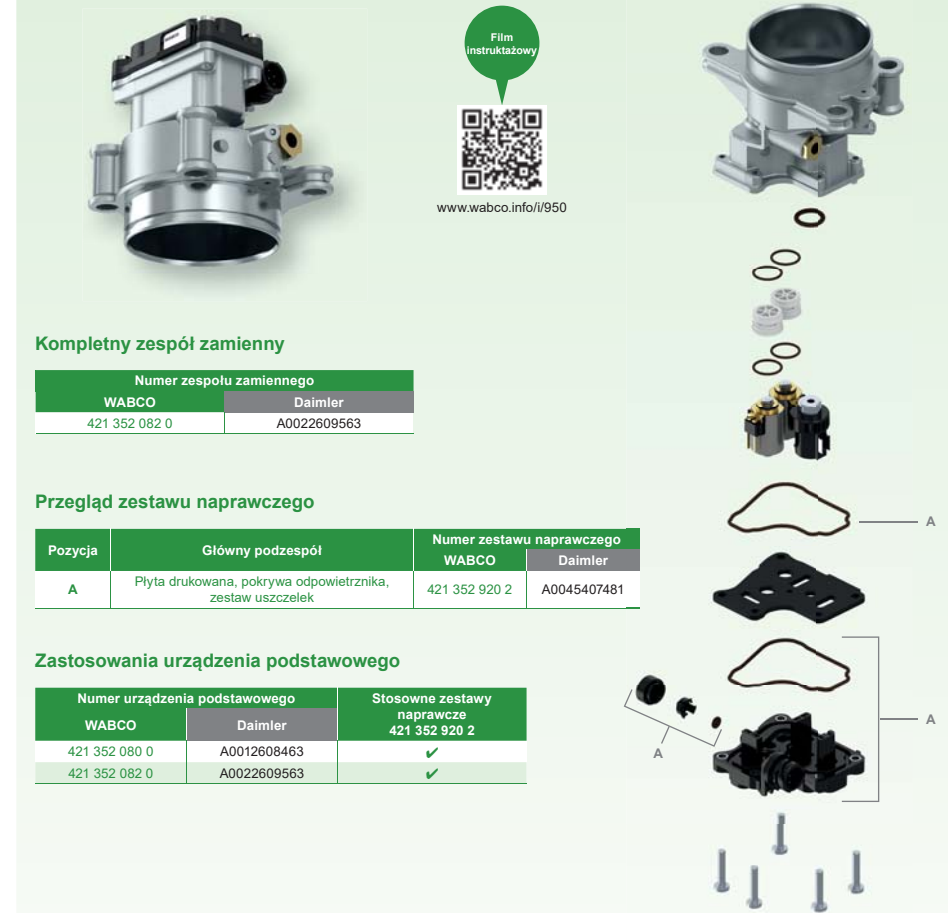
| Numer urządzenia podstawowego WABCO | Daimler     | Stosowne zestawy naprawcze (numer WABCO 421 350...) |           |           |           |           |           |           |
|-------------------------------------|-------------|---|-----------|-----------|-----------|-----------|-----------|-----------|
|                                     |             | ... 927 2   | ... 928 2 | ... 930 2 | ... 931 2 | ... 932 2 | ... 934 2 | ... 935 2 |
| 421 350 080 0                       | A0022603863 | ✓   | ✓         | ✓         | ✓         | ✓         | ✓         | ✓         |
| 421 350 081 0                       | A0012608163 | ✓   | ✓         | ✓         | ✓         | ✓         | ✓         | ✓         |
| 421 350 082 0                       | A0022601063 | ✓   | ✓         | ✓         | ✓         | ✓         | ✓         | ✓         |
| 421 350 083 0                       | A0022608663 | ✓   | ✓         | ✓         | ✓         | ✓         | ✓         | ✓         |
| 421 350 084 0                       | A0022608563 | ✓   | ✓         | ✓         | ✓         | ✓         | ✓         | ✓         |
| 421 350 085 0                       | A0032602163 | ✓   | ✓         | ✓         | ✓         | ✓         | ✓         | ✓         |
| 421 350 086 0                       | A0032602063 | ✓   | ✓         | ✓         | ✓         | ✓         | ✓         | ✓         |
| 421 350 087 0                       | A9302600163 | ✓   | ✓         | ✓         | ✓         | ✓         | ✓         | ✓         |
|                                     | A0022608663 | ✓   | ✓         | ✓         | ✓         | ✓         | ✓         | ✓         |
|                                     | A0032602163 | ✓   | ✓         | ✓         | ✓         | ✓         | ✓         | ✓         |
|                                     | A9452603163 | ✓   | ✓         | ✓         | ✓         | ✓         | ✓         | ✓         |
|                                     | A0012608163 | ✓   | ✓         | ✓         | ✓         | ✓         | ✓         | ✓         |
| 421 350 088 0                       | A0022601063 | ✓   | ✓         | ✓         | ✓         | ✓         | ✓         | ✓         |
|                                     | A0022608563 | ✓   | ✓         | ✓         | ✓         | ✓         | ✓         | ✓         |
|                                     | A0032602063 | ✓   | ✓         | ✓         | ✓         | ✓         | ✓         | ✓         |
| 421 350 992 0                       | A0022608763 | ✓   | ✓         | ✓         | ✓         | ✓         | ✓         | ✓         |
| 421 350 993 0                       | A0022608863 | ✓   | ✓         | ✓         | ✓         | ✓         | ✓         | ✓         |

### Siłownik GP (zakres)



[www.wabco.info/I/950](http://www.wabco.info/I/950)

### Struktura urządzenia



#### Kompletny zespół zamienny

| Numer zespołu zamiennego |             |
|--------------------------|-------------|
| WABCO                    | Daimler     |
| 421 352 082 0            | A0022609563 |

#### Przegląd zestawu naprawczego

| Pozycja | Główny podzespół   | Numer zestawu naprawczego |             |
|---------|--|---------------------------|-------------|
|         |  | WABCO                     | Daimler     |
| A       | Płyta drukowana, pokrywa odpowietznika, zestaw uszczelnień | 421 352 920 2             | A0045407481 |

#### Zastosowania urządzenia podstawowego

| Numer urządzenia podstawowego WABCO | Daimler     | Stosowne zestawy naprawcze 421 352 920 2 |
|-------------------------------------|-------------|--|
|                                     |             | ✓  |
| 421 352 080 0                       | A0012608463 | ✓  |
| 421 352 082 0                       | A0022609563 | ✓  |