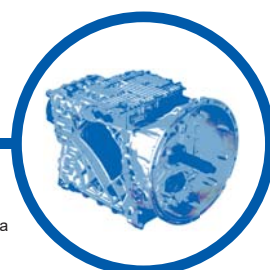


Zautomatyzowana manualna skrzynia biegów WABCO

Rozwiązania serwisowe dotyczące zespołów sterujących skrzyń biegów w pojazdach Volvo



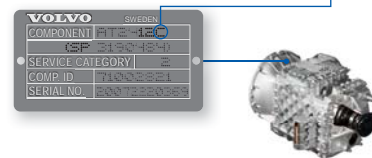
Zespoły sterujące skrzyń biegów WABCO do pojazdów Volvo

Silowniki skrzyni biegów AMT do pojazdów użytkowych Volvo sprawiają, że jazda staje się łatwiejsza, bezpieczniejsza i bardziej komfortowa dzięki zautomatyzowanemu procesowi zmiany biegów.

Pod względem wałów i zestawów kół zębatach rozwiązanie to jest bardzo podobne do standardowej, manualnej skrzyni biegów. Jednak dzwignia przełączania i dzwignia sterująca manualną zmianą biegów zostały zastąpione systemem zmiany przełożeń sterowanym elektronicznie i uruchamianym elektro-pneumatycznie. Przekładnia jest wyposażona w 12 biegów do przodu i cztery biegi wsteczne.

Generacje

Na rynku są dostępne różne generacje silowników skrzyni biegów Volvo. Identyfikacja poszczególnych generacji nie następuje żadnych trudności: należy po prostu spojrzeć na tabliczkę znamionową znajdującą się w górnej części obudowy przekładni i sprawdzić ostatnią literę.



Łatwa diagnostyka

Diagnostyka naszych rozwiązań technicznych AMT do pojazdów Volvo może być łatwo wykonana przy pomocy systemu diagnostycznego przeznaczonego do wielu marek, dostarczanego przez WABCO WÜRTH (W.EASY®). System ten jest dostępny dla niezależnych warsztatów prowadzących obsługę serwisową. Ma on konkurencyjną cenę i został profesjonalnie dostosowany do produktów WABCO, dzięki czemu nasze zestawy naprawcze do zespołów sterujących skrzyń biegów zyskały doskonałą niezawodność i precyzję.

Oprogramowanie diagnostyczne WABCO WÜRTH posiada przejrzystą strukturę i łatwy w obsłudze interfejs. Wyświetlane są wszystkie najważniejsze funkcje diagnostyczne, co umożliwia sprawne i proste przeprowadzenie analizy systemu.

Zamówienia na W.EASY można składać poprzez sieć dystrybucji WABCO Würth. Więcej informacji pod adresem www.wabcowuerth.com

Prosta procedura uczenia

Po naprawie, w zespole sterującym skrzyni biegów musi być przeprowadzona procedura uczenia. Jej wykonanie przy pomocy systemu diagnostycznego W.EASY do wielu marek, oferowanego przez WABCO WÜRTH, nie mogłoby być łatwiejsze. Należy po prostu:

- Podłączyć system poprzez interfejs diagnostyki pokładowej (OBD).
- Uruchomić procedurę uczenia przy pomocy zestawu diagnostycznego WABCO WÜRTH.
- Wykonać instrukcje podawane przez program.

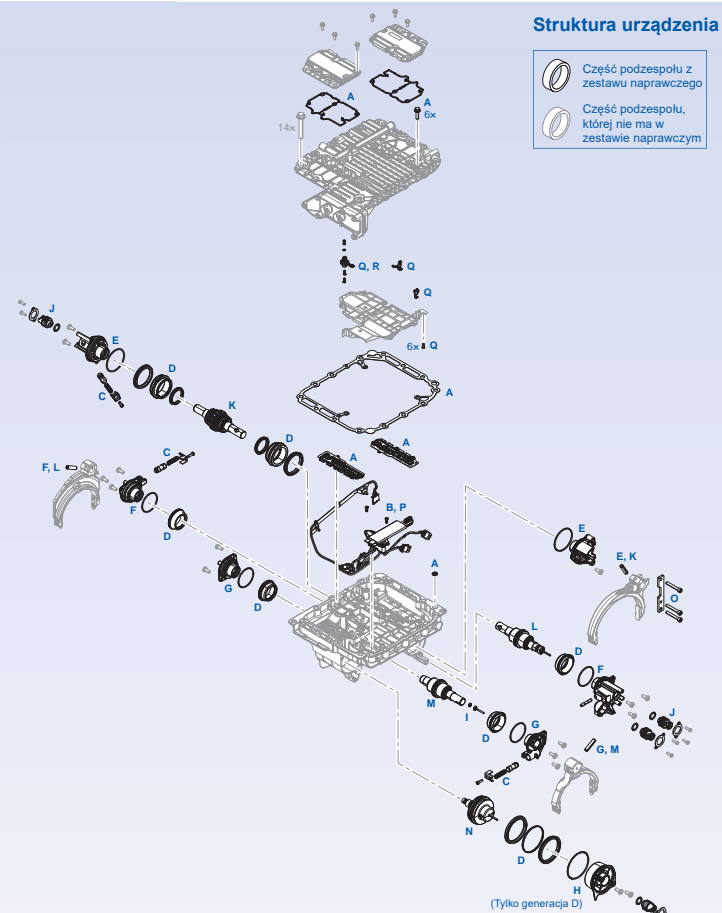
Generacja B i D



W urządzeniach generacji B silownik sprzęgła został zainstalowany na zewnątrz skrzyni. Urządzenia te są dostarczane seryjnie od roku 2001.



W urządzeniach generacji C i D jest montowany wewnętrzny silownik sprzęgła. W odróżnieniu od generacji C, urządzenia generacji D są wyposażone w zmodyfikowany czujnik prędkości obrotowej. Są one dostarczane seryjnie od roku 2008.



Struktura urządzenia

- Część podzespołu z zestawu naprawczego
- Część podzespołu, której nie ma w zestawie naprawczym

(Tylko generacja D)

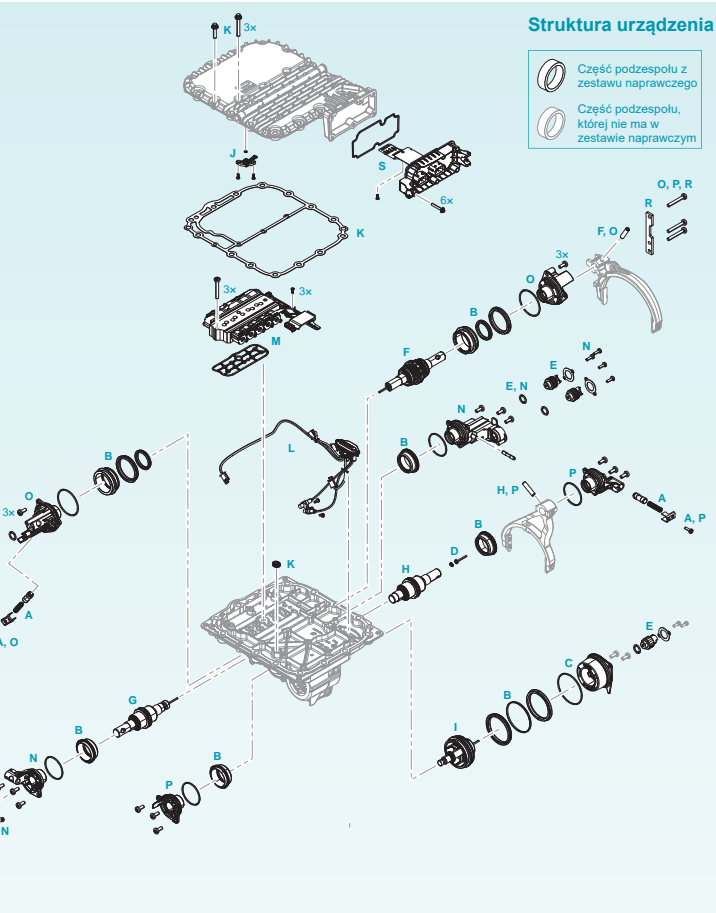
Przegląd zestawów naprawczych/zastosowań urządzenia podstawowego

Pozycja	Główny podzespół	Generacja	Numer zestawu naprawczego		Zastosowanie urządzenia podstawowego			
			WABCO		Generacja B		Generacja D	
			WABCO	Volvo	421 365 ...	12 V 421 364 ...	24 V 421 365 ...	Zwalniacz 24 V 421 365 ...
A	Uszczelnienie statyczne	B, D	20785252	7420785252	✓	✓	✓	✓
B	Mostek złączny	B	421 365 921 2	20562627	✓	✓	✓	✓
C	Zestaw z blokadami	B, D	421 365 922 2	20562629	✓	✓	✓	✓
D	Zestaw uszczelki wargowej i tłoka	B, D	421 365 923 2	20562630	✓	✓	✓	✓
E	Pokrywa silownika (silownik dzielony)	B, D	421 365 924 2	20562631	✓	✓	✓	✓
F	Pokrywa silownika (silownik 1/R)	B, D	421 365 925 2	20562633	✓	✓	✓	✓
G	Pokrywa silownika (silownik 2/3)	B, D	421 365 926 2	20562635	✓	✓	✓	✓
H	Pokrywa silownika zakresu z uszczelnieniem	D	421 365 927 2	20562636	✓	✓	✓	✓
I	Osprzęt, sprężyna stożkowa do widełek zmiany biegów 2/3	B, D	421 365 928 2	20562640	✓	✓	✓	✓
J	Czujnik odległości	B, D	421 365 929 2	20562642	✓	✓	✓	✓
K	Tłoczek do silownika dzielonego	B, D	421 365 932 2	21786063	✓	✓	✓	✓
L	Tłoczek do silownika 1/R	B, D	421 365 933 2	21302092	✓	✓	✓	✓
M	Tłoczek do silownika 2/3	B, D	421 365 934 2	22781280	✓	✓	✓	✓
N	Tłok zakresu	B, D	421 365 935 2	20562111	✓	✓	✓	✓
O	Metalowa płytka blokująca do zespołu dzielonego	B, D	421 365 939 2	20845917	✓	✓	✓	✓
P	Mostek łączący	D	421 365 946 2	21068284	✓	✓	✓	✓
Q	Zestaw czujnika ciśnienia	B, D	421 365 947 2	21068286	✓	✓	✓	✓
R	Moduł czujnika ciśnienia	B	421 367 900 2	22242765	✓	✓	✓	✓

Generacja E i F



Urządzenia generacji E i F zostały dostosowane do wymogów Euro 6 i są dostępne w wersji 12 V i 24 V. Są one dostarczane seryjnie od roku 2013.



Struktura urządzenia

- Część podzespołu z zestawu naprawczego
- Część podzespołu, której nie ma w zestawie naprawczym

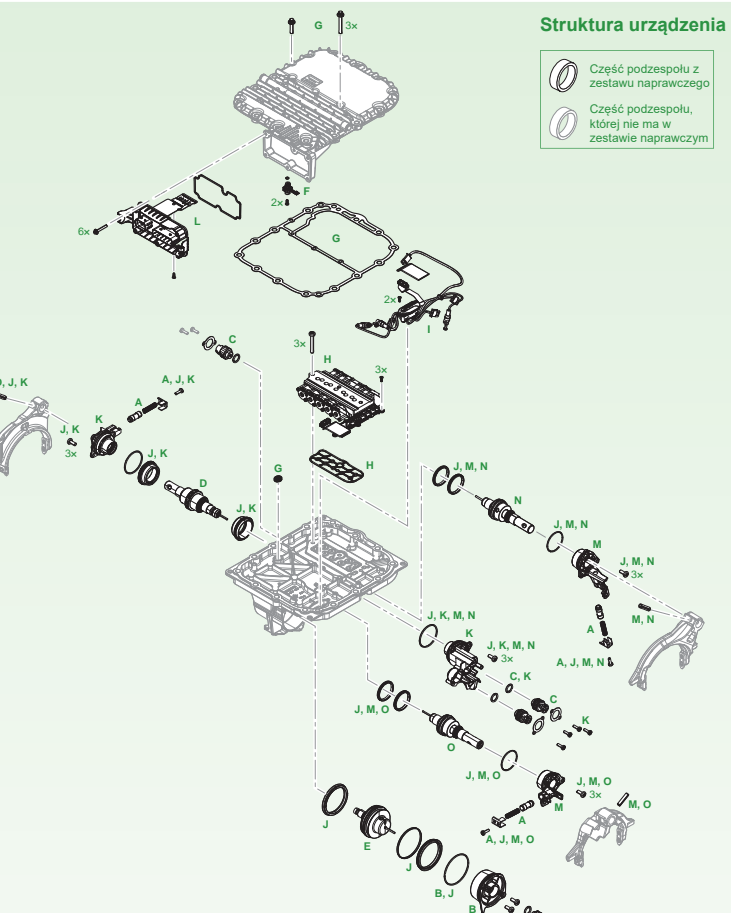
Przegląd zestawów naprawczych/zastosowań urządzenia podstawowego

Pozycja	Główny podzespół	Numer zestawu naprawczego		Zastosowanie urządzenia podstawowego			
		WABCO		Generacja E			
		WABCO	Volvo	Renault	Generacja E	Generacja F	Generacja F
A	Zestaw z blokadami	421 365 922 2	20562629	7420562629	✓	✓	✓
B	Zestaw uszczelki wargowej i tłoka	421 365 923 2	20562630	7420562630	✓	✓	✓
C	Pokrywa silownika zakresu z uszczelnieniem	421 365 927 2	20562636	7420562636	✓	✓	✓
D	Osprzęt, sprężyna stożkowa do widełek zmiany biegów 2/3	421 365 928 2	20562640	7420562640	✓	✓	✓
E	Czujnik odległości	421 365 929 2	20562642	7420562642	✓	✓	✓
F	Tłoczek do silownika dzielonego	421 365 932 2	21786063	7421786063	✓	✓	✓
G	Tłoczek do silownika 1/R	421 365 933 2	21302092	7420562107	✓	✓	✓
H	Tłoczek do silownika 2/3	421 365 934 2	22781280	7422781280	✓	✓	✓
I	Tłok zakresu	421 365 935 2	20562111	7420562111	✓	✓	✓
J	Moduł czujnika ciśnienia	421 367 900 2	22242765	-	✓	✓	✓
K	Uszczelnienie statyczne	421 367 921 2	21911585	7421911585	✓	✓	✓
L	Mostek łączący	421 367 922 2	21911586	7421911586	✓	✓	✓
M	Zespół zaworu z uszczelnieniem	421 367 924 2	21911584	7421911584	✓	✓	✓
N	Pokrywa silownika do silownika 1/R	421 367 927 2	21911592	7421911592	✓	✓	✓
O	Pokrywa silownika do silownika dzielonego	421 367 928 2	21911591	7421911591	✓	✓	✓
P	Pokrywa silownika do silownika 2/3	421 367 929 2	21911596	-	✓	✓	✓
R	Płytko do silownika dzielonego	421 367 930 2	22242766	-	✓	✓	✓
S	Wspornik łączący z uszczelnieniem	421 367 931 2	22242764	-	✓	✓	✓

Generacja PS



Urządzenia generacji PS są wyposażone w podwójne sprzęgło i dostarczane seryjnie od roku 2014.



Struktura urządzenia

- Część podzespołu z zestawu naprawczego
- Część podzespołu, której nie ma w zestawie naprawczym

Przegląd zestawów naprawczych/zastosowań urządzenia podstawowego

Pozycja	Główny podzespół	Numer zestawu naprawczego			Zastosowanie urządzenia podstawowego
		WABCO			
		WABCO	Volvo	Renault	
A	Zestaw z blokadami	421 365 922 2	20562629	7420562629	✓
B	Pokrywa silownika zakresu z uszczelnieniem	421 365 927 2	20562636	7420562636	✓
C	Czujnik odległości	421 365 929 2	20562642	7420562642	✓
D	Tłoczek do silownika 1/R	421 365 933 2	21302092	7420562107	✓
E	Tłok zakresu	421 365 935 2	20562111	7420562111	✓
F	Moduł czujnika ciśnienia	421 367 900 2	22242765	-	✓
G	Uszczelnienie statyczne	421 367 921 2	21911585	7421911585	✓
H	Zespół zaworu z uszczelnieniem	421 367 924 2	21911584	7421911584	✓
I	Mostek łączący	421 369 921 2	21911587	-	✓
J	Zestaw uszczelnienia dynamicznego	421 369 923 2	21911588	-	✓
K	Zestaw pokrywy i tłoka do silownika 1/R	421 369 924 2	21911595	-	✓
L	Wspornik łączący z uszczelnieniem	421 369 925 2	-	-	✓
M	Pokrywa silownika do silownika 2/3, uszczelki wargowe i pierścieni o-ring do silownika	421 369 926 2	21911597	-	✓
N	Zestaw trzpienia do silownika 3, uszczelki wargowe i pierścieni o-ring do silownika	421 369 927 2	21911598	-	✓
O	Zestaw trzpienia do silownika 2, uszczelki wargowe i pierścieni o-ring do silownika	421 369 928 2	21911599	-	✓