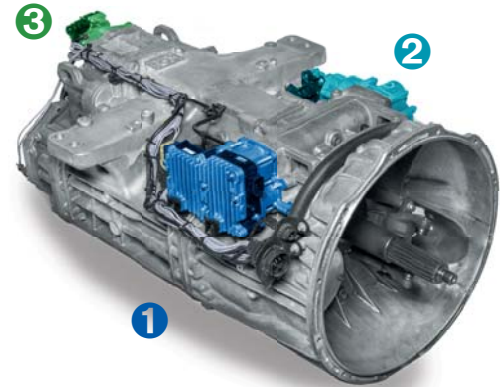
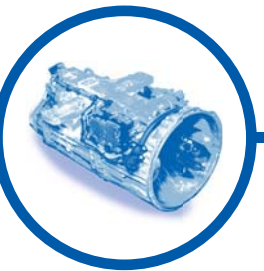


WABCO Automatizirani ručni mjenjač

Postprodajna rješenja za mjenjače AMT 3. generacije marke Daimler



Sastavni dijelovi mjenjača AMT 3. generacije marke Daimler

Mjenjači AMT 3 generacije za primjenu na vozilima Daimler su elektropneumatski sustavi prebacivanja koji se primjenjuju na komercijalnim vozilima. Pokretač mjenjača upotrebljava se za rad mjenjača komercijalnih vozila s maksimalno 16 brzina. Njegov je zadatak brzo obavljanje prebacivanja brzina na način koji je prilagođen pojedinačnim situacijama u vožnji.

Sustav je modularan s tri glavna elementa:

- 1 Cilindar s 2 položaja (ODABIR)
- 2 Cilindar s 3 položaja (PREBACIVANJE BRZINA)
- 3 Planetarni cilindar za mjenjač (GP) (RASPON)

Tvrtka WABCO, za svaki od ova tri glavna elementa, pruža rješenja za kvalitetnu zamjenu u skladu s originalnim dijelovima i rješenja za popravak.

Jednostavna dijagnostika

Dijagnostika mjenjača AMT 3. generacije za vozila Daimler može se obavljati pomoću rješenja više marki, dostupnih u servisnim radionicama IAMT. Dijagnostički softver WABCO može se naručiti i preuzeti web-stranici myWABCO: <https://www.am.wabco-auto.com/welcome/>

- Dio Cijelog paketa: broj narudžbe 246 301 900 0
- Dio paketa za autobus: broj narudžbe 246 301 902 0
- Dio paketa za vučno vozilo: broj narudžbe 246 301 904 0
- Jedan softver

Pregled trenutnog dijagnostičkog softvera možete pronaći na www.wabco.info/I/852

W.EASY može se naručiti preko distribucijske mreže WABCO Würth. Više pojedinosti pogledajte na www.wabco.wuerth.com

Jednostavni postupci učitavanja

Nakon popravka jednostavno možete provesti učitavanje primjenom jednog od postupaka u nastavku da biste ponovno namjestili postavke prijenosa i vratili vozilo na cestu. Da biste ponovno pokrenuli kamion nije potreban ključ iz originalne opreme.

Putem dijagnostičkog softvera WABCO:

- sustav samo spojite preko dijagnostičkog sučelja u vozilu (OBD).
- Započnite postupak učitavanja preko dijagnostičkog softvera WABCO.
- Pratite upute softvera.

Putem ručnog pokretanja u kabini kamiona:

- pritisnite oba gumba na jedinici ručice i okrenite ključ za paljenje.
- Pokrenite motor i držite oba gumba pritisnutima. (svi se stupnjevi prijenosa tada automatski prebacuju u viši i niži stupanj prijenosa.)
- Postupak učitavanja završava se kada se dosegne neutralan položaj koji se označava skočnim prikazom 'N' na zaslону.

Način učitavanja



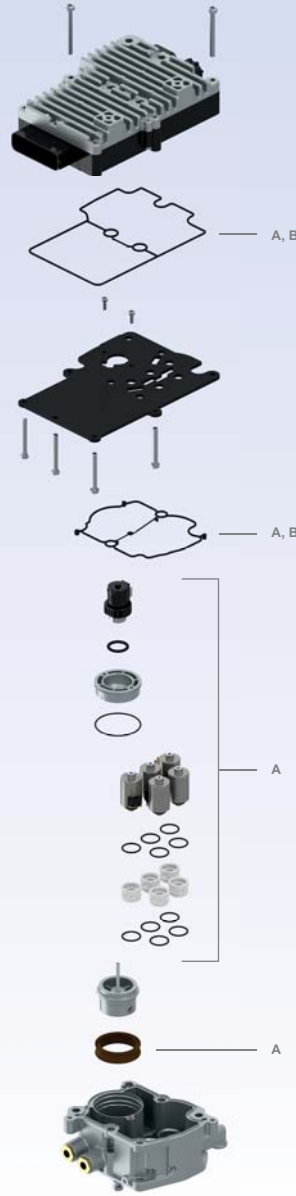
www.wabco.info/I/951

Cilindar s 2 položaja (odabir)



www.wabco.info/I/948

Struktura uređaja



Pregled kompleta za popravak

Položaj	Glavni sastavni dio	Broj WABCO
A	Komplet elektromagneta	421 351 007 2
B	Komplet za brtvljenje	421 351 008 2

Primjene osnovnog uređaja

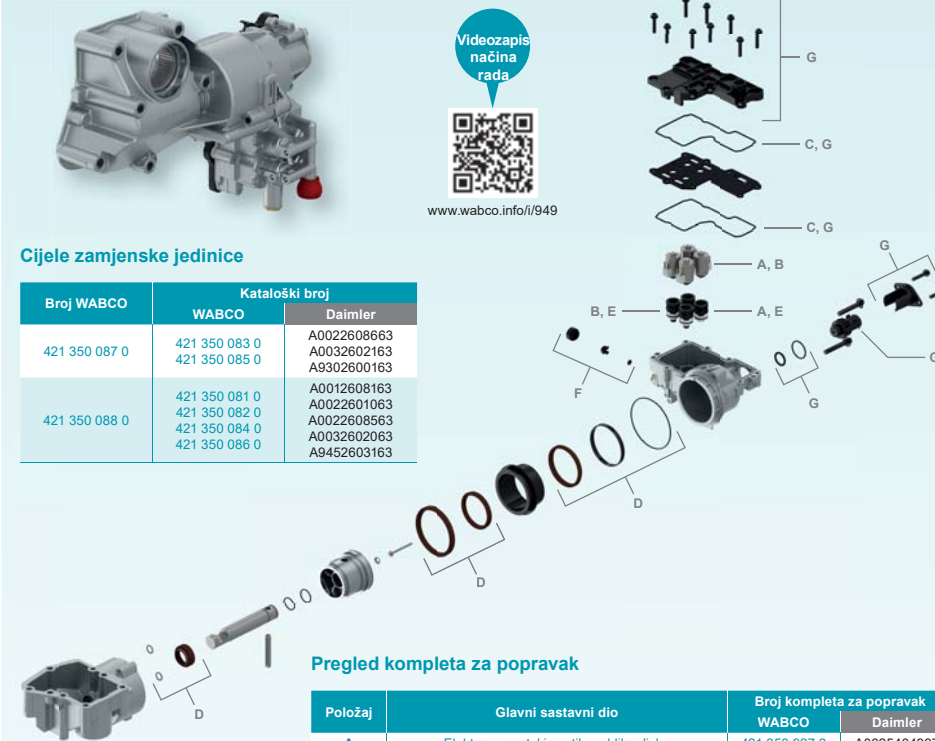
Broj osnovnog uređaja		Dostupni kompleti za popravak	
WABCO	Daimler	Komplet elektromagneta 421 351 007 2	Komplet za brtvljenje 421 351 008 2
421 351 135 0	A0022606463	✓	✓
421 351 136 0	A0022606263	✓	✓
421 351 137 0	A0022606163	✓	✓
421 351 138 0	A0022606363	✓	✓
421 351 140 0	A0022606663	✓	✓
421 351 144 0	A0022607063	✓	✓
421 351 151 0	A0022609063	✓	✓
421 351 152 0	A0022608963	✓	✓
421 351 153 0	A0022609163	✓	✓
421 351 154 0	A0022609463	✓	✓
421 351 155 0	A0022609363	✓	✓
421 351 156 0	A0022608363	✓	✓
421 351 165 0	A0032600163	✓	✓
421 351 167 0	A0032600463	✓	✓
421 351 171 0	A0032600963	✓	✓
421 351 172 0	A0032600863	✓	✓
421 351 173 0	A0032601063	✓	✓
421 351 174 0	A0032601463	✓	✓
421 351 175 0	A0032601163	✓	✓
421 351 176 0	A0032601363	✓	✓
421 351 177 0	A0032601263	✓	✓
421 351 178 0	A0032602263	✓	✓
421 351 179 0	A0032604163	✓	✓
421 351 184 0	A0032605863	✓	✓
421 351 186 0	A0032605063	✓	✓
421 351 187 0	A0032605963	✓	✓
421 351 188 0	A0032607463	✓	✓
472 405 001 0	A0024461309	✓	✓
472 405 003 0	A0024467509	✓	✓
472 405 004 0	A0034460509	✓	✓

Cilindar s 3 položaja (prebacivanje brzina)



www.wabco.info/I/949

Struktura uređaja



Cijele zamjenske jedinice

Broj WABCO	Kataloški broj	
	WABCO	Daimler
421 350 087 0	421 350 083 0	A0022608663
	421 350 085 0	A0032602163
421 350 088 0	421 350 081 0	A0012608163
	421 350 082 0	A0022601063
	421 350 084 0	A0022608563
	421 350 086 0	A0032602063
	421 350 086 0	A9452603163

Pregled kompleta za popravak

Položaj	Glavni sastavni dio	Broj kompleta za popravak	
		WABCO	Daimler
A	Elektromagnetski ventili, u obliku diska	421 350 927 2	A0025404997
B	Elektromagnetski ventili, u obliku konusa	421 350 928 2	A0025405097
C	Komplet brtve	421 350 930 2	A0002606968
D	Brtve osovine cilindra	421 350 931 2	A0002607068
E	Glave ventila: 2x u obliku diska, 2x u obliku konusa	421 350 932 2	A0002690444
F	Čep ispuha	421 350 934 2	A0002610982
G	Senzor udaljenosti, ploča sklopa, komplet brtve	421 350 935 2	A9455422518

Primjene osnovnog uređaja

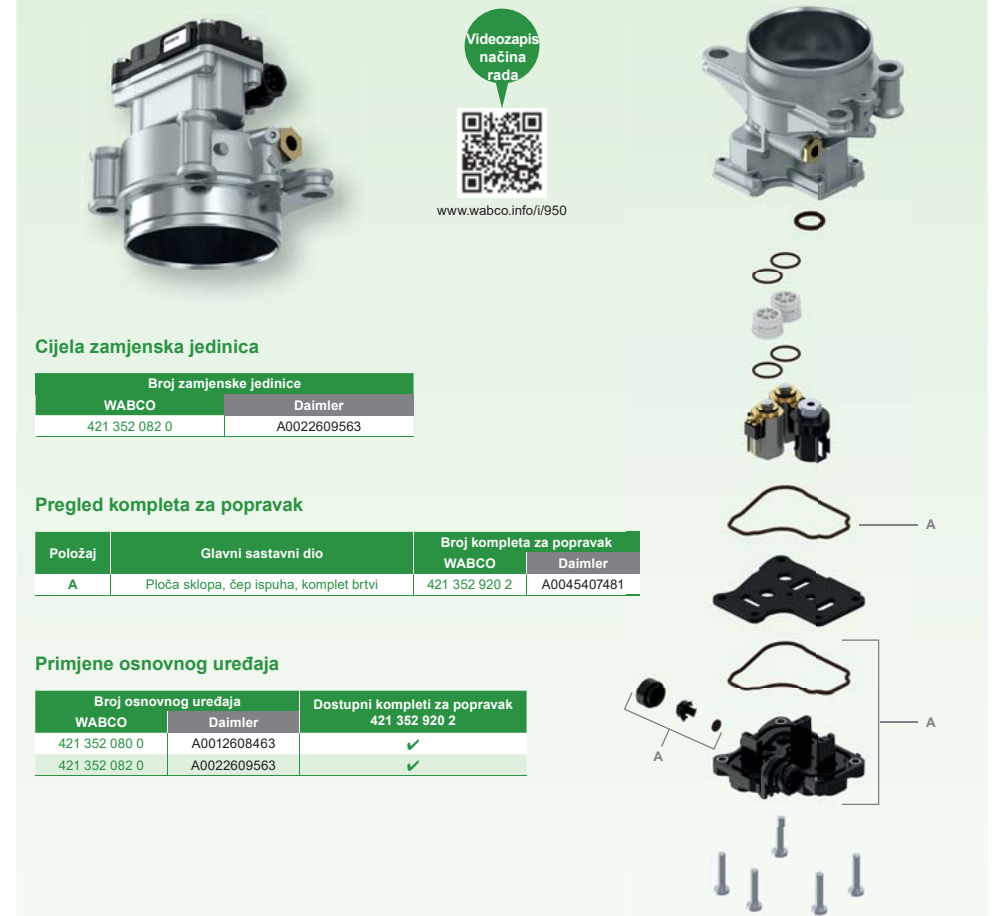
Broj osnovnog uređaja		Primjenjivi kompleti za popravak (kataloški broj WABCO 421 350 ...)						
WABCO	Daimler	... 927 2	... 928 2	... 930 2	... 931 2	... 932 2	... 934 2	... 935 2
421 350 080 0	A0022603863	✓	✓	✓	✓	✓	✓	✓
421 350 081 0	A0012608163	✓	✓	✓	✓	✓	✓	✓
421 350 082 0	A0022601063	✓	✓	✓	✓	✓	✓	✓
421 350 083 0	A0022608663	✓	✓	✓	✓	✓	✓	✓
421 350 084 0	A0022608563	✓	✓	✓	✓	✓	✓	✓
421 350 085 0	A0032602163	✓	✓	✓	✓	✓	✓	✓
421 350 086 0	A0032602063	✓	✓	✓	✓	✓	✓	✓
421 350 087 0	A9302600163 A0022608663 A0032602163	✓	✓	✓	✓	✓	✓	✓
421 350 088 0	A9452603163 A0012608163 A0022601063 A0022608563 A0032602063	✓	✓	✓	✓	✓	✓	✓
421 350 992 0	A0022608763	✓	✓	✓	✓	✓	✓	✓
421 350 993 0	A0022608863	✓	✓	✓	✓	✓	✓	✓

Planetarni cilindar za mjenjač (GP) (raspon)



www.wabco.info/I/950

Struktura uređaja



Cijela zamjenska jedinica

Broj zamjenske jedinice	
WABCO	Daimler
421 352 082 0	A0022609563

Pregled kompleta za popravak

Položaj	Glavni sastavni dio	Broj kompleta za popravak	
		WABCO	Daimler
A	Ploča sklopa, čep ispuha, komplet brtvi	421 352 920 2	A0045407481

Primjene osnovnog uređaja

Broj osnovnog uređaja		Dostupni kompleti za popravak
WABCO	Daimler	421 352 920 2
421 352 080 0	A0012608463	✓
421 352 082 0	A0022609563	✓