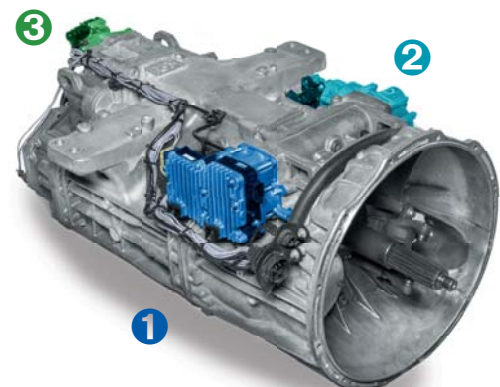


Transmisie manuală automatizată WABCO

Soluții pentru piața de servicii post-vânzare privind a 3-a generație Daimler AMT



Componentele transmisiei pentru a 3-a generație Daimler AMT

A 3-a generație a transmisiei manuale automatizate (AMT) pentru aplicațiile Daimler este un sistem electropneumatic de schimbare a treptelor de viteză, aplicat la vehiculele utilitare. Actuatorul cutiei de viteze este utilizat pentru acționarea cutiilor de viteze cu maximum 16 trepte de viteză, montate pe vehiculele utilitare. Funcția sa constă în efectuarea rapidă a operațiilor de schimbare a vitezei, într-o manieră adaptată fiecărei situații de conducere.

Sistemul are o construcție modulară cu trei elemente principale:

- 1 Cilindru cu 2 poziții (SELECTARE)
- 2 Cilindru cu 3 poziții (SCHIMBAREA TREPTELOR DE VITEZĂ)
- 3 Cilindru GP (GAMA DE VITEZE)

Pentru fiecare dintre aceste trei elemente principale, WABCO oferă soluții specifice de înlocuire prin componente originale de calitate și/sau reparare.

Diagnosticare ușoară

A 3-a generație Daimler AMT poate fi diagnosticată cu soluții multimarca disponibile pentru atelierele IAM. Software-ul de diagnosticare WABCO poate fi comandat și descărcat de pe pagina web myWABCO: <https://www.am.wabco-auto.com/welcome/>

- Parte a pachetului complet: număr comandă 246 301 900 0
- Parte a pachetului pentru autobuz: număr comandă 246 301 902 0
- Parte a pachetului pentru vehiculul de remorcare: număr comandă 246 301 904 0
- Software unic

Prezentarea actuală a software-ului de diagnosticare poate fi găsită la adresa www.wabco.info/I/852

WEASY poate fi comandat prin intermediul rețelei de distribuție WABCO Würth. Pentru detalii suplimentare, vizitați www.wabcowuerth.com

Procedură simplă de programare

În urma reparației, puteți efectua o programare simplă printr-una din procedurile descrise mai jos, pentru a regla setările transmisiei și pentru a readuce vehiculul pe drum. Pentru a porni din nou camionul, nu este necesară o cheie originală.

Folosind software-ul de diagnosticare WABCO:

- Pur și simplu conectați sistemul prin intermediul interfeței de diagnosticare de la bordul vehiculului (OBD).
- Începeți procedura de programare prin intermediul software-ului de diagnosticare WABCO.
- Urmați instrucțiunile oferite de software.

Folosind procedura de pornire manuală în cabina camionului:

- Apăsați ambele butoane ale unității manetei și rotiți cheia de contact.
- Porniți motorul și mențineți ambele butoane apăstate. (Sunt parcurse automat toate treptele de viteză superioare și apoi cele inferioare.)
- Procedura de programare este finalizată atunci când este atinsă poziția neutră, ceea ce este indicat prin apariția literei „N” pe afișaj.

Modalitatea de programare



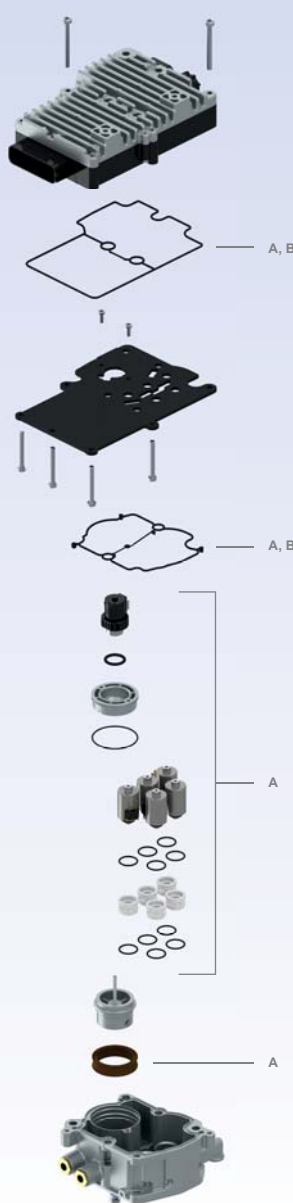
www.wabco.info/I/951

Cilindru cu 2 poziții (selectare)



www.wabco.info/I/948

Structura dispozitivului



Prezentare generală a seturilor de reparare

Poziție	Componentă principală	Număr WABCO
A	Set supapă electromagnetă	421 351 007 2
B	Set de etanșare	421 351 008 2

Aplicații ale dispozitivului de bază

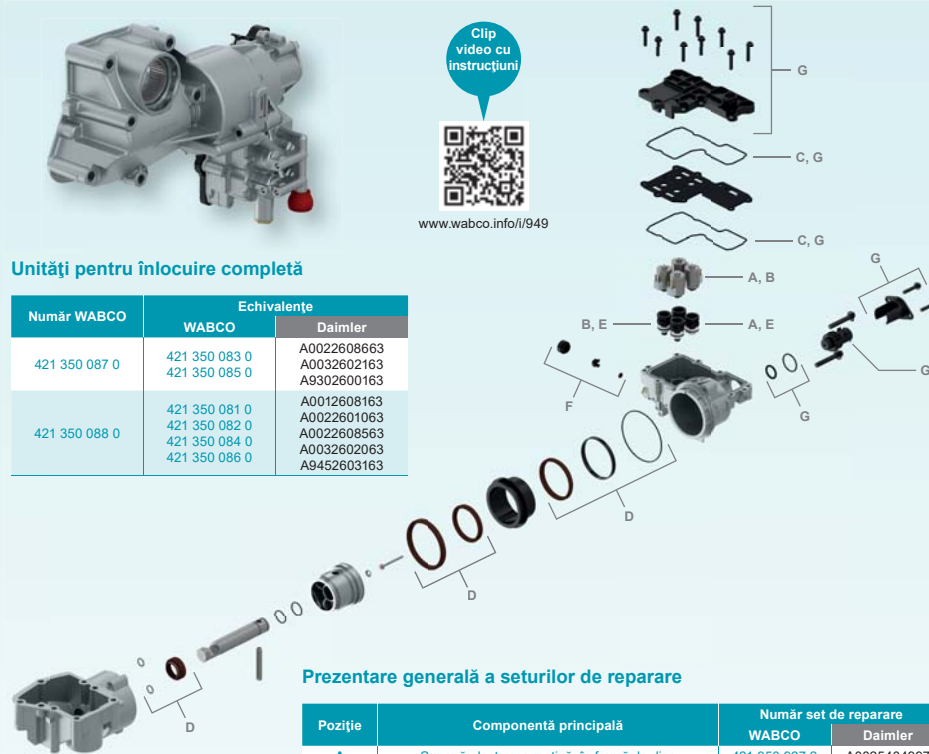
WABCO	Daimler	Seturi de reparare aplicabile	
		Set supapă electromagnetă 421 351 007 2	Set de etanșare 421 351 008 2
421 351 135 0	A0022606463	✓	✓
421 351 136 0	A0022606263	✓	✓
421 351 137 0	A0022606163	✓	✓
421 351 138 0	A0022606363	✓	✓
421 351 140 0	A0022606663	✓	✓
421 351 144 0	A0022607063	✓	-
421 351 151 0	A0022609063	✓	✓
421 351 152 0	A0022608963	✓	✓
421 351 153 0	A0022609163	✓	✓
421 351 154 0	A0022609463	✓	✓
421 351 155 0	A0022609363	✓	✓
421 351 156 0	A0022608363	✓	✓
421 351 165 0	A0032600163	✓	✓
421 351 167 0	A0032600463	✓	✓
421 351 171 0	A0032600963	✓	✓
421 351 172 0	A0032600863	✓	✓
421 351 173 0	A0032601063	✓	✓
421 351 174 0	A0032601463	✓	✓
421 351 175 0	A0032601163	✓	✓
421 351 176 0	A0032601363	✓	✓
421 351 177 0	A0032601263	✓	✓
421 351 178 0	A0032602263	✓	✓
421 351 179 0	A0032604163	✓	✓
421 351 184 0	A0032605863	✓	✓
421 351 186 0	A0032605063	✓	✓
421 351 187 0	A0032605963	✓	✓
421 351 188 0	A0032607463	✓	✓
472 405 001 0	A0024461309	✓	✓
472 405 003 0	A0024467509	✓	✓
472 405 004 0	A0034460509	✓	-

Cilindru cu 3 poziții (schimbarea treptelor de viteză)



www.wabco.info/I/949

Structura dispozitivului



Unități pentru înlocuire completă

Număr WABCO	Echivalente	
	WABCO	Daimler
421 350 087 0	421 350 083 0	A0022608663
	421 350 085 0	A0032602163
421 350 088 0	421 350 081 0	A0012608163
	421 350 082 0	A0022601063
	421 350 084 0	A0022608563
	421 350 086 0	A0032602063
	421 350 086 0	A9452603163

Prezentare generală a seturilor de reparare

Poziție	Componentă principală	Număr set de reparare	
		WABCO	Daimler
A	Supapă electromagnetă, în formă de disc	421 350 927 2	A0025404997
B	Supapă electromagnetă, cu proeminență	421 350 928 2	A0025405097
C	Set de garnituri	421 350 930 2	A0002606968
D	Garnituri de etanșare arbore cilindru	421 350 931 2	A0002607068
E	Capete supapă: 2x în formă de disc, 2x cu proeminență	421 350 932 2	A0002690444
F	Capac eșapament	421 350 934 2	A0002610982
G	Senzor de cursă, placă de circuite, set de garnituri	421 350 935 2	A9455422518

Aplicații ale dispozitivului de bază

WABCO	Daimler	Seturi de reparare aplicabile (număr WABCO 421 350 ...)						
		... 927 2	... 928 2	... 930 2	... 931 2	... 932 2	... 934 2	... 935 2
421 350 080 0	A0022603863	✓	-	✓	✓	-	✓	✓
421 350 081 0	A0012608163	✓	-	✓	✓	-	✓	✓
421 350 082 0	A0022601063	✓	✓	✓	✓	✓	✓	✓
421 350 083 0	A0022608663	✓	-	✓	✓	-	✓	✓
421 350 084 0	A0022608563	✓	-	✓	✓	-	✓	✓
421 350 085 0	A0032602163	✓	-	✓	✓	-	✓	✓
421 350 086 0	A0032602063	✓	-	✓	✓	-	✓	✓
421 350 087 0	A9302600163	✓	-	✓	✓	-	✓	✓
	A0022608663	✓	-	✓	✓	-	✓	✓
421 350 088 0	A0032602163	✓	-	✓	✓	-	✓	✓
	A9452603163	✓	-	✓	✓	-	✓	✓
	A0012608163	✓	✓	✓	✓	✓	✓	✓
	A0022601063	✓	✓	✓	✓	✓	✓	✓
421 350 992 0	A0022608563	✓	✓	✓	-	✓	-	-
	A0032602063	✓	✓	✓	-	✓	-	-
421 350 993 0	A0022608763	✓	-	✓	-	-	-	-
421 350 993 0	A0022608863	✓	-	✓	-	-	-	-

Cilindru GP (gama de viteze)



www.wabco.info/I/950

Structura dispozitivului



Unitate pentru înlocuire completă

WABCO	Număr unitate de înlocuire	
	WABCO	Daimler
421 352 082 0	A0022609563	A0022609563

Prezentare generală a setului de reparare

Poziție	Componentă principală	Număr set de reparare	
		WABCO	Daimler
A	Placă de circuite, capac eșapament, set garnituri	421 352 920 2	A0045407481

Aplicații ale dispozitivului de bază

WABCO	Daimler	Seturi de reparare aplicabile
		421 352 920 2
421 352 080 0	A0012608463	✓
421 352 082 0	A0022609563	✓