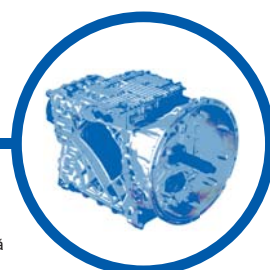


Transmisie manuală automatizată WABCO

Soluții pentru piața de servicii post-vânzare privind unitățile de comandă a cutiei de viteze pentru aplicații Volvo



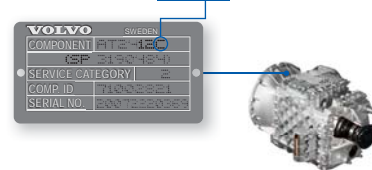
Unități de comandă a cutiei de viteze WABCO pentru aplicații Volvo

Actuatorul cutiei de viteze AMT pentru vehiculele utilitare Volvo face ca deplasarea să fie mai simplă, mai sigură și mai confortabilă prin automatizarea procesului de cuplare a treptelor de viteză.

În ceea ce privește seturile de arbori și angrenaje, acestea sunt foarte asemănătoare cu cele ale unei transmisii manuale standard. Cu toate acestea, timoniera de cuplare și maneta de comandă manuală a treptelor de viteză sunt înlocuite cu un sistem de schimbare a treptelor de viteză controlat electronic și acționat electropneumatic. Transmisia prezintă 12 trepte de viteză pentru mers înainte și patru trepte de viteză pentru marșarier.

Generații

Există generații diferite de actuatori ale cutiilor de viteze Volvo pe piață. Este ușor să identificați fiecare generație în parte: pur și simplu verificați plăcuța de identificare, amplasată în partea superioară a carcasei ambreiajului transmisiei, și căutați litera finală.



Diagnosticare ușoară

Tehnologia noastră AMT pentru vehicule Volvo poate fi diagnosticată cu ușurință folosind soluția de diagnosticare multimarcată furnizată de WABCO WÜRTH (W.EASY®) – disponibilă în ateliere independente pentru servicii post-vânzare. Aceasta are un preț competitiv și este personalizată special pentru produse WABCO, având drept rezultat un nivel excelent de fiabilitate și precizie pentru soluțiile noastre de reparare a unităților de comandă a cutiei de viteze.

Software-ul de diagnosticare WABCO WÜRTH este clar structurat, având o interfață ușor de utilizat. Sunt afișate toate funcțiile de diagnosticare importante, ceea ce permite analiza rapidă și simplă a sistemului.

W.EASY poate fi comandat prin intermediul rețelei de distribuție WABCO Würth. Pentru detalii suplimentare, vizitați www.wabco-wuerth.com

Procedură simplă de programare

În urma efectuării reparației, trebuie desfășurată o procedură de programare a unității de comandă a cutiei de viteze. Acest lucru este simplificat datorită soluției de diagnosticare multimarcată W.EASY oferită de WABCO WÜRTH. Pur și simplu:

- Conectați sistemul prin intermediul interfeței de diagnosticare de la bordul autovehiculului (OBD).
- Începeți procedura de programare prin intermediul diagnosticării WABCO WÜRTH.
- Urmați instrucțiunile oferite de software.

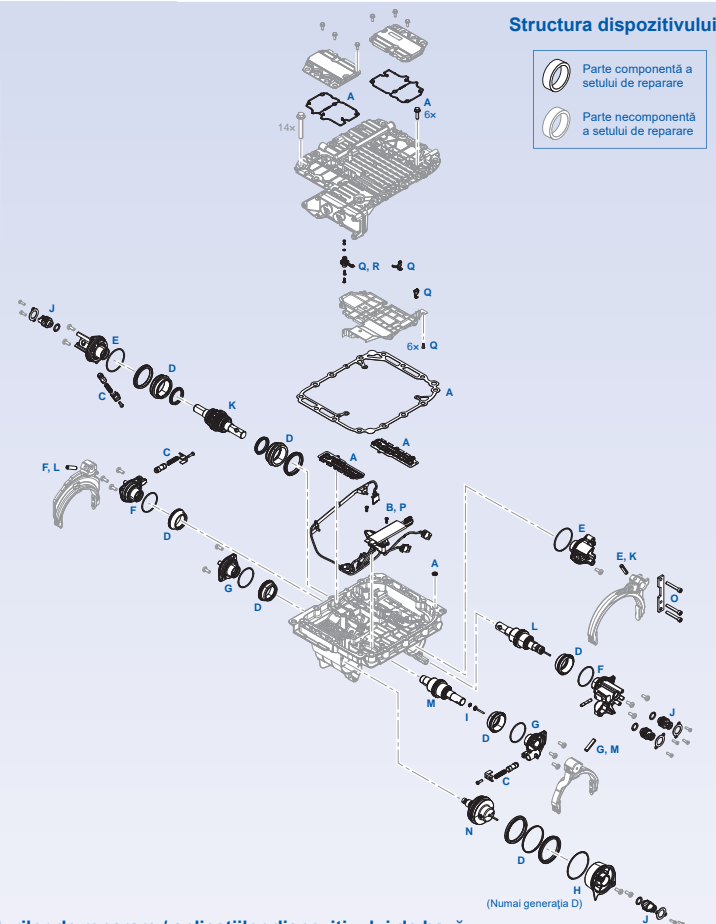
Generațiile B și D



Generația B prezintă un cilindru de ambreiaj extern instalat la exterior. Este disponibilă pentru producția în serie din anul 2001.



Generațiile C și D prezintă un cilindru de ambreiaj intern. În comparație cu generația C, generația D este dotată cu un senzor de turație modificat. Este disponibilă pentru producția în serie din anul 2008.



Structura dispozitivului

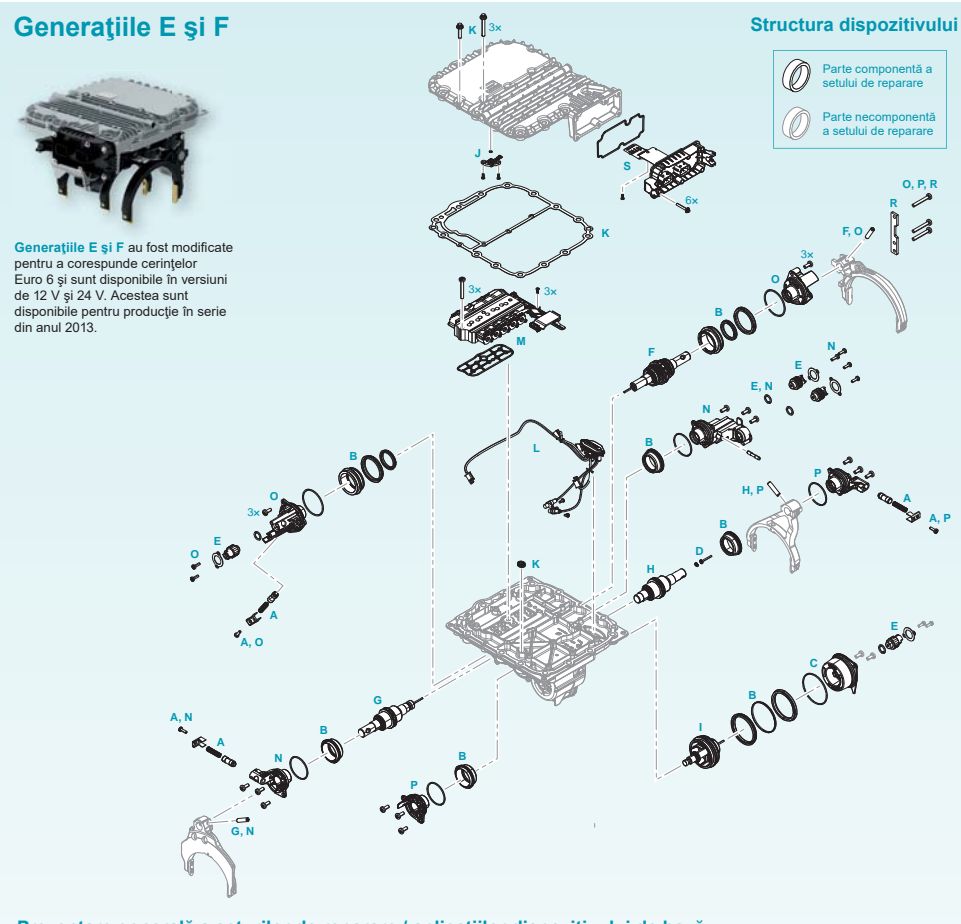
- Parte componentă a setului de reparare
- Parte necomponentă a setului de reparare

(Numai generația D)

Generațiile E și F



Generațiile E și F au fost modificate pentru a corespunde cerințelor Euro 6 și sunt disponibile în versiuni de 12 V și 24 V. Acestea sunt disponibile pentru producția în serie din anul 2013.



Structura dispozitivului

- Parte componentă a setului de reparare
- Parte necomponentă a setului de reparare

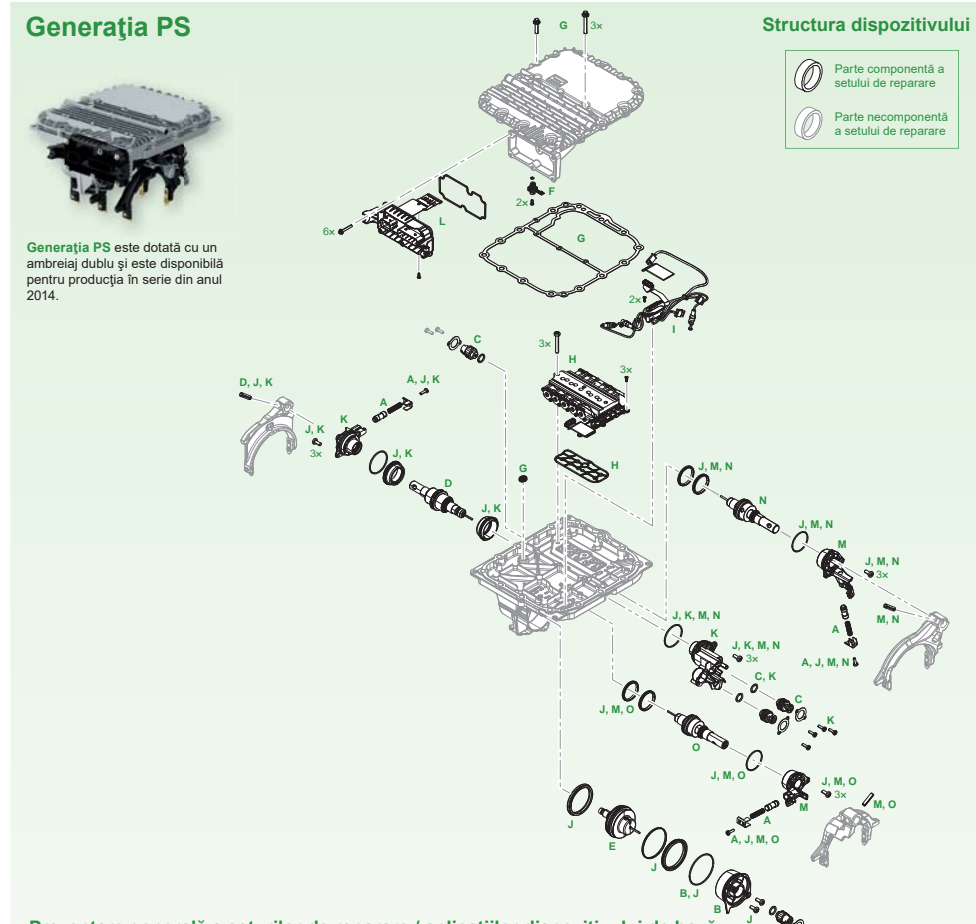
Prezentare generală a seturilor de reparare / aplicațiilor dispozitivului de bază

Poziție	Componentă principală	Număr set de reparare			Aplicație dispozitiv de bază		
		Echivalențe			Echivalențe		
		WABCO	Volvo	Renault	Generația E	Generația F	Generația F
A	Set cu opritoare	421 365 922 2	20562629	7420562629	421 367 001 0	421 366 001 0	421 367 002 0
B	Set etanșări muchi și piston	421 365 923 2	20562630	7420562630	✓	✓	✓
C	Capac cilindru gamă de viteze cu etanșare	421 365 927 2	20562636	7420562636	✓	✓	✓
D	Armătură, resort conic pentru furcă de cuplare 2/3	421 365 928 2	20562640	7420562640	✓	✓	✓
E	Senzor de cursă	421 365 929 2	20562642	7420562642	✓	✓	✓
F	Tijă de piston pentru cilindru ramificat	421 365 932 2	21786063	7421786063	✓	✓	✓
G	Tijă de piston pentru cilindru 1/R	421 365 933 2	21302092	7420562107	✓	✓	✓
H	Tijă de piston pentru cilindru 2/3	421 365 934 2	22781280	7422781280	✓	✓	✓
I	Piston gamă de viteze	421 365 935 2	20562111	7420562111	✓	✓	✓
J	Modul senzor de presiune	421 367 900 2	22242765	-	✓	✓	✓
K	Etanșare statică	421 367 921 2	21911585	7421911585	✓	✓	✓
L	Punte de conexiune	421 367 922 2	21911586	7421911586	✓	✓	✓
M	Unitate supapă cu etanșare	421 367 924 2	21911584	7421911584	✓	✓	✓
N	Capac cilindru pentru cilindru 1/R	421 367 927 2	21911592	7421911592	✓	✓	✓
O	Capac cilindru pentru cilindru ramificat	421 367 928 2	21911591	7421911591	✓	✓	✓
P	Capac cilindru (cilindru 2/3)	421 367 929 2	21911596	-	✓	✓	✓
R	Tablă pentru cilindru ramificat	421 367 930 2	22242766	-	✓	✓	✓
S	Suport de conectare cu etanșare	421 367 931 2	22242764	-	✓	✓	✓

Generația PS



Generația PS este dotată cu un ambreiaj dublu și este disponibilă pentru producția în serie din anul 2014.



Structura dispozitivului

- Parte componentă a setului de reparare
- Parte necomponentă a setului de reparare

Prezentare generală a seturilor de reparare / aplicațiilor dispozitivului de bază

Poziție	Componentă principală	Număr set de reparare			Aplicație dispozitiv de bază
		Echivalențe			
		WABCO	Volvo	Renault	
A	Set cu opritoare	421 365 922 2	20562629	7420562629	✓
B	Capac cilindru gamă de viteze cu etanșare	421 365 927 2	20562636	7420562636	✓
C	Senzor de cursă	421 365 929 2	20562642	7420562642	✓
D	Tijă de piston pentru cilindru 1/R	421 365 933 2	21302092	7420562107	✓
E	Piston gamă de viteze	421 365 935 2	20562111	7420562111	✓
F	Modul senzor de presiune	421 367 900 2	22242765	-	✓
G	Etanșare statică	421 367 921 2	21911585	7421911585	✓
H	Unitate supapă cu etanșare	421 367 924 2	21911584	7421911584	✓
I	Punte de conexiune	421 369 921 2	21911587	-	✓
J	Set de etanșare dinamică	421 369 923 2	21911588	-	✓
K	Set de capac și piston pentru cilindru 1/R	421 369 924 2	21911595	-	✓
L	Suport de conectare cu etanșare	421 369 925 2	-	-	✓
M	Capac cilindru pentru cilindru 2/3, etanșări muchi și inel O pentru cilindru	421 369 926 2	21911597	-	✓
N	Set tijă pentru 3 cilindri, etanșări muchi și inel O pentru cilindru	421 369 927 2	21911598	-	✓
O	Set tijă pentru 2 cilindri, etanșări muchi și inel O pentru cilindru	421 369 928 2	21911599	-	✓