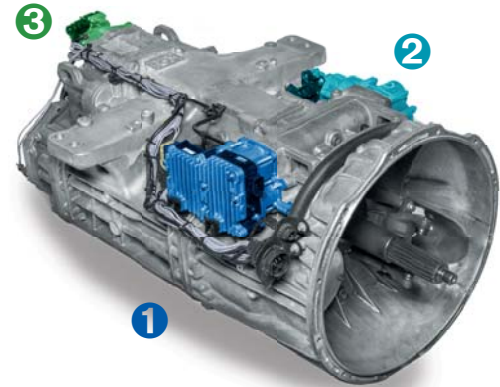
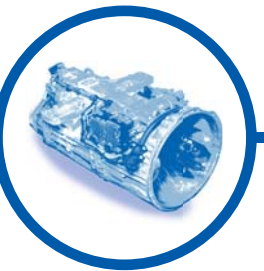


WABCO Automatizált manuális sebességváltó

Utópiaci megoldások a Daimler AMT 3. generációhoz



Sebességváltó alkatrészek a Daimler AMT 3. generációhoz

A Daimler alkalmazásokban használatos AMT 3. generációja egy haszongépjárművekben alkalmazott elektropneumatikus kapcsolási rendszer. A sebességváltó működőtelem a haszongépjárművek maximum 16 sebességű sebességváltóit működteti. Feladata a fokozatváltási műveletek gyors, az adott vezetései elhelyezéséhez alkalmazkodó végrehajtása.

A rendszer moduláris felépítésű, három fő elemből áll:

- 1 2 pozíciós henger (SELECT) (VÁLASZTÁS)
- 2 3 pozíciós henger (GEAR SHIFT) (FOKOZATVÁLTÁS)
- 3 GP henger (RANGE) (TARTOMÁNY)

A WABCO ezen három fő elem mindegyikéhez speciális, gyári minőségű csere- és/vagy javítási megoldásokat kínál.

Könnyű diagnosztika

A 3. generációs Daimler AMT az utópiaci szervizek számára hozzáférhető, több típushoz használható megoldásokkal diagnosztizálható. A WABCO diagnosztikai szoftver megrendelhető és letölthető a myWABCO weboldalról: <https://www.am.wabco-auto.com/welcome/>

- A teljes csomag része: rendelési szám: 246 301 900 0
- A busz csomag része: rendelési szám: 246 301 902 0
- A vontató jármű csomag része: rendelési szám: 246 301 904 0
- Külön szoftver

Az aktuális diagnosztikai szoftver áttekintése a www.wabco.info/852 címen érhető el

A **W.EASY** megrendelése a WABCO Würth terjesztőhálózatán keresztül történik. A további részletekért lásd: www.wabcowuerth.com

Egyszerű betanítási eljárás

A javítást követően könnyen elvégezhető a betanítást az alább ismertetett folyamatok valamelyikével, a sebességváltó beállításainak visszaállítása és a jármű forgalomba való mielőbbi visszaállítása érdekében. A tehergépjármű újraindításához OE kulcs nem szükséges.

A WABCO diagnosztikai szoftver segítségével:

- Egyszerűen csatlakoztassa a rendszert az OBD (fedélzeti diagnosztika) interfészen keresztül.
- Indítsa el a betanítási eljárást a WABCO diagnosztikai szoftverrel.
- Kövesse a szoftver által adott utasításokat.

A tehergépjármű fülkéjében végzett manuális indítással:

- Nyomja meg mindkét gombot a kar egységen, és fordítsa el a gyújtáskulcsot.
- Indítsa el a motort, és tartsa nyomva mindkét gombot. (Ekkor automatikusan megtörténik minden sebességfokozat kapcsolása felfelé és lefelé.)
- A betanítási eljárás a semleges fokozat elérésekor fejeződik be, ezt az „N” jelzés megjelenése jelzi a kijelzőn.

A betanítási módja

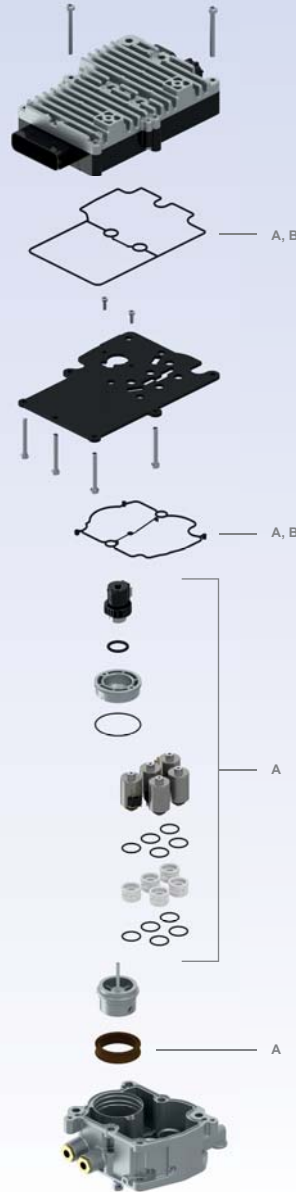


www.wabco.info/8951

2 pozíciós henger (választás)



A berendezés felépítése



A javítókészletek áttekintése

Pozíció	Fő komponens	WABCO szám
A	Mágneskeresztcsészlet	421 351 007 2
B	Tömítőkészlet	421 351 008 2

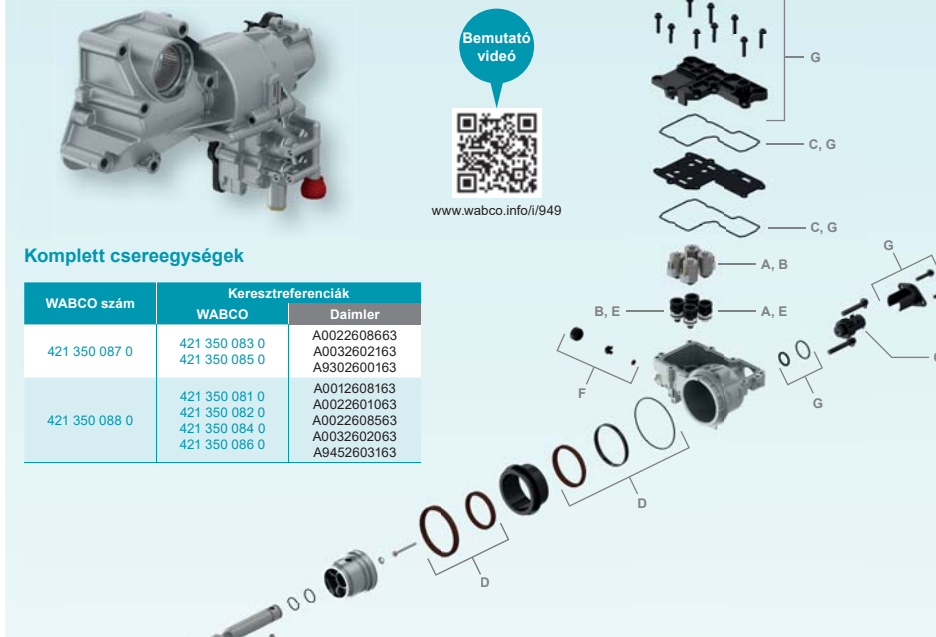
Alapalkatrészek alkalmazásai

Az alapalkatrészek száma		Alkalmazható javítókészletek	
WABCO	Daimler	Mágneskeresztcsészlet 421 351 007 2	Tömítőkészlet 421 351 008 2
421 351 135 0	A0022606463	✓	✓
421 351 136 0	A0022606263	✓	✓
421 351 137 0	A0022606163	✓	✓
421 351 138 0	A0022606363	✓	✓
421 351 140 0	A0022606663	✓	✓
421 351 144 0	A0022607063	✓	✓
421 351 151 0	A0022609063	✓	✓
421 351 152 0	A0022608963	✓	✓
421 351 153 0	A0022609163	✓	✓
421 351 154 0	A0022609463	✓	✓
421 351 155 0	A0022609363	✓	✓
421 351 156 0	A0022608363	✓	✓
421 351 165 0	A0032600163	✓	✓
421 351 167 0	A0032600463	✓	✓
421 351 171 0	A0032600963	✓	✓
421 351 172 0	A0032600863	✓	✓
421 351 173 0	A0032601063	✓	✓
421 351 174 0	A0032601463	✓	✓
421 351 175 0	A0032601163	✓	✓
421 351 176 0	A0032601363	✓	✓
421 351 177 0	A0032601263	✓	✓
421 351 178 0	A0032602263	✓	✓
421 351 179 0	A0032604163	✓	✓
421 351 184 0	A0032605863	✓	✓
421 351 186 0	A0032605063	✓	✓
421 351 187 0	A0032605963	✓	✓
421 351 188 0	A0032607463	✓	✓
472 405 001 0	A0024461309	✓	✓
472 405 003 0	A0024467509	✓	✓
472 405 004 0	A0034460509	✓	✓

3 pozíciós henger (fokozatváltás)



A berendezés felépítése



Komplett csereegységek

WABCO szám	Keresztreferenciák	
	WABCO	Daimler
421 350 087 0	421 350 083 0	A0022608663
	421 350 085 0	A0032602163
421 350 088 0	421 350 081 0	A0012608163
	421 350 082 0	A0022601063
	421 350 084 0	A0022608563
	421 350 086 0	A0032602063
	421 350 086 0	A9452603163
	421 350 086 0	A0012608163

A javítókészletek áttekintése

Pozíció	Fő komponens	A javítókészlet száma	
		WABCO	Daimler
A	Mágnesszelep, tárcsa alakú	421 350 927 2	A0025404997
B	Mágnesszelep, orr alakú	421 350 928 2	A0025405097
C	Tömítőkészlet	421 350 930 2	A0002606968
D	Hengerszár-tömítések	421 350 931 2	A0002607068
E	Szeleplefelek: 2x tárcsa alakú, 2x orr alakú	421 350 932 2	A00026090444
F	Kimeneti sapka	421 350 934 2	A0002610982
G	Távolságérzékelő, áramkörtárcsa, tömítőkészlet	421 350 935 2	A9455422518

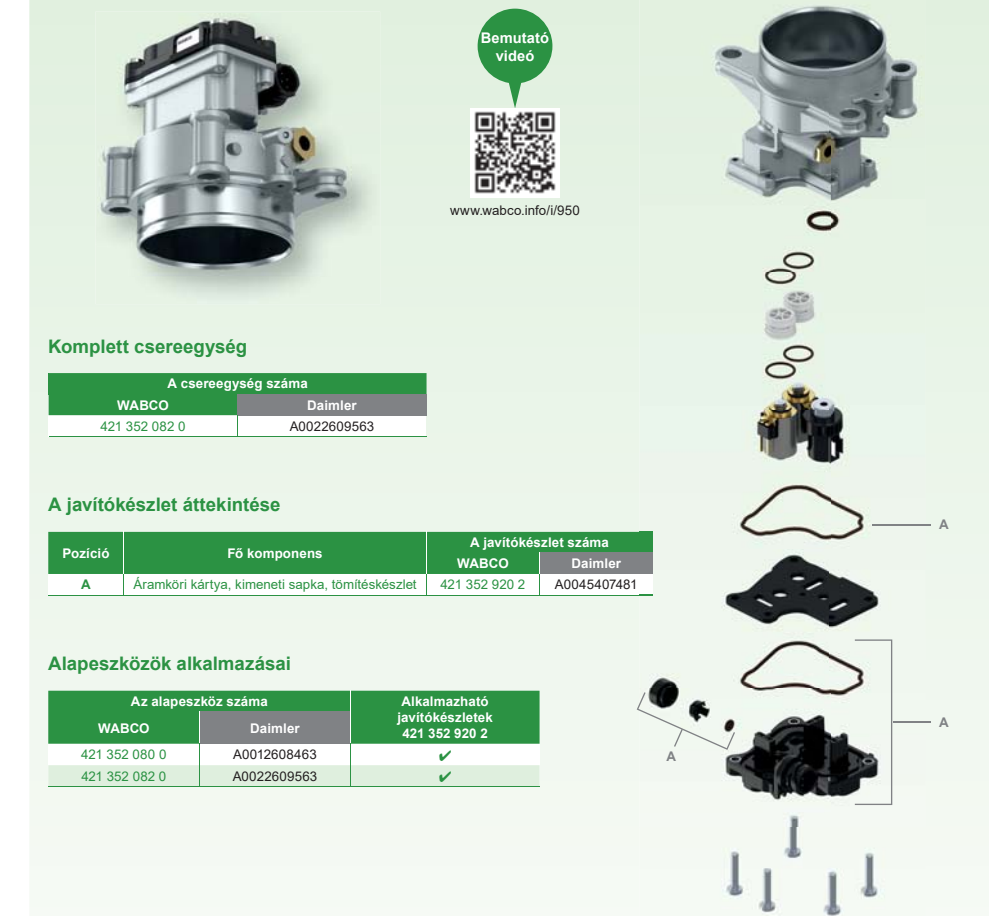
Alapalkatrészek alkalmazásai

Az alapalkatrészek száma		Alkalmazható javítókészletek (WABCO szám: 421 350 ...)						
WABCO	Daimler	... 927 2	... 928 2	... 930 2	... 931 2	... 932 2	... 934 2	... 935 2
421 350 080 0	A0022603863	✓	✓	✓	✓	✓	✓	✓
421 350 081 0	A0012608163	✓	✓	✓	✓	✓	✓	✓
421 350 082 0	A0022601063	✓	✓	✓	✓	✓	✓	✓
421 350 083 0	A0022608663	✓	✓	✓	✓	✓	✓	✓
421 350 084 0	A0022608563	✓	✓	✓	✓	✓	✓	✓
421 350 085 0	A0032602163	✓	✓	✓	✓	✓	✓	✓
421 350 086 0	A0032602063	✓	✓	✓	✓	✓	✓	✓
421 350 087 0	A9302600163	✓	✓	✓	✓	✓	✓	✓
	A0022608663	✓	✓	✓	✓	✓	✓	✓
	A0032602163	✓	✓	✓	✓	✓	✓	✓
	A9452603163	✓	✓	✓	✓	✓	✓	✓
	A0012608163	✓	✓	✓	✓	✓	✓	✓
	A0022601063	✓	✓	✓	✓	✓	✓	✓
	A0022608563	✓	✓	✓	✓	✓	✓	✓
	A0032602063	✓	✓	✓	✓	✓	✓	✓
421 350 992 0	A0022608763	✓	✓	✓	✓	✓	✓	✓
421 350 993 0	A0022608863	✓	✓	✓	✓	✓	✓	✓

GP henger (tartomány)



A berendezés felépítése



Komplett csereegység

A csereegység száma	
WABCO	Daimler
421 352 082 0	A0022609563

A javítókészlet áttekintése

Pozíció	Fő komponens	A javítókészlet száma	
		WABCO	Daimler
A	Áramkörtárcsa, kimeneti sapka, tömítőkészlet	421 352 920 2	A0045407481

Alapalkatrészek alkalmazásai

Az alapalkatrészek száma		Alkalmazható javítókészletek 421 352 920 2
WABCO	Daimler	
421 352 080 0	A0012608463	✓
421 352 082 0	A0022609563	✓