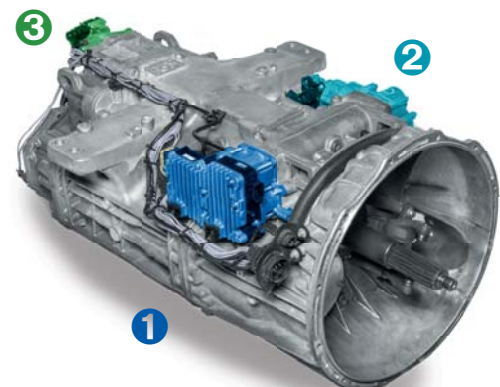
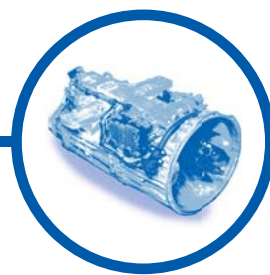


Transmissão Manual Automatizada WABCO

Soluções Daimler AMT de 3.ª geração para o mercado de pós-venda



Componentes de transmissão para Daimler AMT de 3.ª geração

A 3.ª geração da tecnologia AMT para aplicações Daimler é um sistema de mudança de velocidades eletropneumático, aplicável aos veículos comerciais. O atuador da caixa de velocidades é utilizado para operar as caixas de velocidades de, no máximo, 16 velocidades dos veículos comerciais. A sua função consiste em efetuar rapidamente as operações de mudança de velocidades, de uma forma adaptada a cada situação de condução individual.

O sistema é construído de forma modular, com três elementos principais:

- 1 Cilindro de 2 posições (SELECIONAR)
- 2 Cilindro de 3 posições (MUDANÇA DE VELOCIDADES)
- 3 Cilindro GP (GAMA)

Para cada um destes três elementos, a WABCO oferece soluções específicas de substituição e/ou reparação de qualidade OE.

Diagnósticos fáceis

A AMT Daimler de 3.ª geração pode ser diagnosticada através de soluções multimarca disponíveis nas oficinas IAM. O Software de Diagnóstico WABCO pode ser encomendado e transferido a partir do website myWABCO em: <https://www.am.wabco-auto.com/welcome/>

- Parte do pacote completo: número de encomenda 246 301 900 0
- Parte do pacote para autocarros: número de encomenda 246 301 902 0
- Parte do pacote para veículo tractor: número de encomenda 246 301 904 0
- Software individual

Pode encontrar uma visão geral sobre o software de diagnóstico atual em www.wabco.info/1/852

A W.EASY pode ser encomendada através da rede de distribuição WABCO Würth. Para mais informações, visite o website www.wabcowuerth.com

Procedimento de aprendizagem simples

Após a reparação, poderá efetuar um procedimento de aprendizagem simples através de um dos procedimentos indicados abaixo, para reajustar as definições da transmissão e colocar o veículo novamente em circulação na estrada. Não é necessária qualquer chave OE para voltar a ligar o camião.

Através do software de diagnóstico WABCO:

- Ligue simplesmente o sistema através da interface OBD (diagnóstico a bordo).
- Inicie o procedimento de aprendizagem através do software de diagnóstico WABCO.
- Seguir as instruções do software.

Através de um arranque manual na cabina do camião:

- Prima ambos os botões na unidade da alavanca e rode a chave de ignição.
- Coloque o motor a trabalhar e mantenha ambos os botões premidos. (Todas as velocidades são, assim, elevadas e reduzidas automaticamente.)
- O procedimento de aprendizagem é finalizado quando a posição neutra é alcançada, o que é indicado pela apresentação da letra "N" no visor.

Instruções de aprendizagem



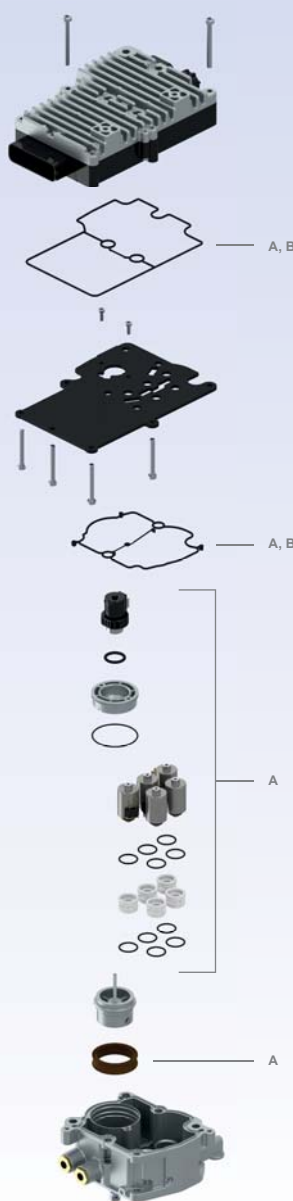
www.wabco.info/1/951

Cilindro de 2 posições (selecionar)



www.wabco.info/1/948

Estrutura do dispositivo



Visão geral dos kits de reparação

Posição	Componente principal	Referência WABCO
A	Kit solenoide	421 351 007 2
B	Kit de vedação	421 351 008 2

Aplicações do dispositivo básico

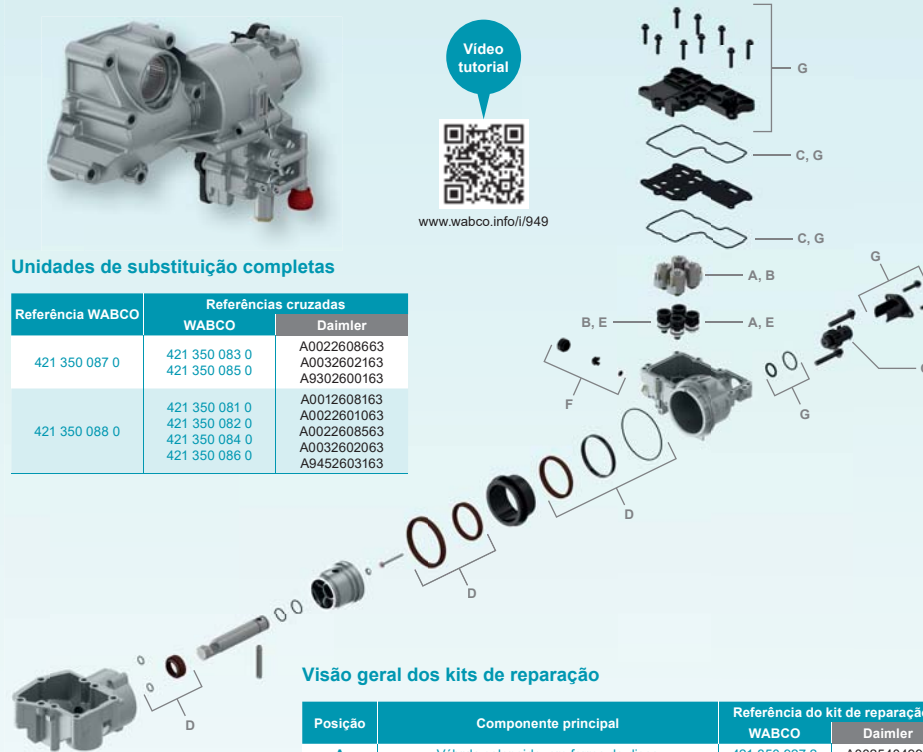
Referência do dispositivo básico	Kits de reparação aplicáveis	
	WABCO	Daimler
421 351 135 0	A0022606463	✓
421 351 136 0	A0022606263	✓
421 351 137 0	A0022606163	✓
421 351 138 0	A0022606363	✓
421 351 140 0	A0022606663	✓
421 351 144 0	A0022607063	✓
421 351 151 0	A0022609063	✓
421 351 152 0	A0022608963	✓
421 351 153 0	A0022609163	✓
421 351 154 0	A0022609463	✓
421 351 155 0	A0022609363	✓
421 351 156 0	A0022608363	✓
421 351 165 0	A0032600163	✓
421 351 167 0	A0032600463	✓
421 351 171 0	A0032600963	✓
421 351 172 0	A0032600863	✓
421 351 173 0	A0032601063	✓
421 351 174 0	A0032601463	✓
421 351 175 0	A0032601163	✓
421 351 176 0	A0032601363	✓
421 351 177 0	A0032601263	✓
421 351 178 0	A0032602263	✓
421 351 179 0	A0032604163	✓
421 351 184 0	A0032605863	✓
421 351 186 0	A0032605063	✓
421 351 187 0	A0032605963	✓
421 351 188 0	A0032607463	✓
472 405 001 0	A0024461309	✓
472 405 003 0	A0024467509	✓
472 405 004 0	A0034460509	✓

Cilindro de 3 posições (mudança de velocidades)



www.wabco.info/1/949

Estrutura do dispositivo



Unidades de substituição completas

Referência WABCO	Referências cruzadas	
	WABCO	Daimler
421 350 087 0	421 350 083 0	A0022608663
	421 350 085 0	A0032602163
421 350 088 0	421 350 081 0	A0012608163
	421 350 082 0	A0022601063
	421 350 084 0	A0022608563
	421 350 086 0	A0032602063
	421 350 086 0	A9452603163

Visão geral dos kits de reparação

Posição	Componente principal	Referência do kit de reparação	
		WABCO	Daimler
A	Válvula solenoide, em forma de disco	421 350 927 2	A0025404997
B	Válvula solenoide, em forma de nariz	421 350 928 2	A0025405097
C	Conjunto da junta	421 350 930 2	A0002606968
D	Vedantes do veio do cilindro	421 350 931 2	A0002607068
E	Cabeças das válvulas: 2x em forma de disco, 2x em forma de nariz	421 350 932 2	A0002690444
F	Tampão de escape	421 350 934 2	A0002610982
G	Sensor de distância, placa de circuito, conjunto da junta	421 350 935 2	A9455422518

Aplicações do dispositivo básico

Referência do dispositivo básico	WABCO	Daimler	Kits de reparação aplicáveis (Referência WABCO 421 350 ...)						
			... 927 2	... 928 2	... 930 2	... 931 2	... 932 2	... 934 2	... 935 2
421 350 080 0	A0022603863	✓	✓	✓	✓	✓	✓	✓	
421 350 081 0	A0012608163	✓	✓	✓	✓	✓	✓	✓	
421 350 082 0	A0022601063	✓	✓	✓	✓	✓	✓	✓	
421 350 083 0	A0022608663	✓	✓	✓	✓	✓	✓	✓	
421 350 084 0	A0022608563	✓	✓	✓	✓	✓	✓	✓	
421 350 085 0	A0032602163	✓	✓	✓	✓	✓	✓	✓	
421 350 086 0	A0032602063	✓	✓	✓	✓	✓	✓	✓	
421 350 087 0	A9302600163	✓	✓	✓	✓	✓	✓	✓	
	A0022608663	✓	✓	✓	✓	✓	✓	✓	
421 350 088 0	A9452603163	✓	✓	✓	✓	✓	✓	✓	
	A0012608163	✓	✓	✓	✓	✓	✓	✓	
421 350 992 0	A0022601063	✓	✓	✓	✓	✓	✓	✓	
	A0022608563	✓	✓	✓	✓	✓	✓	✓	
421 350 993 0	A0022608663	✓	✓	✓	✓	✓	✓	✓	

Cilindro GP (gama)



www.wabco.info/1/950

Estrutura do dispositivo



Unidade de substituição completa

Referência da unidade de substituição	WABCO	Daimler
421 352 082 0	A0022609563	✓

Visão geral do kit de reparação

Posição	Componente principal	Referência do kit de reparação	
		WABCO	Daimler
A	Placa de circuito, tampão de escape, conjunto da junta	421 352 920 2	A0045407481

Aplicações do dispositivo básico

Referência do dispositivo básico	WABCO	Daimler	Kits de reparação aplicáveis
			421 352 920 2
421 352 080 0	A0012608463	✓	✓
421 352 082 0	A0022609563	✓	✓