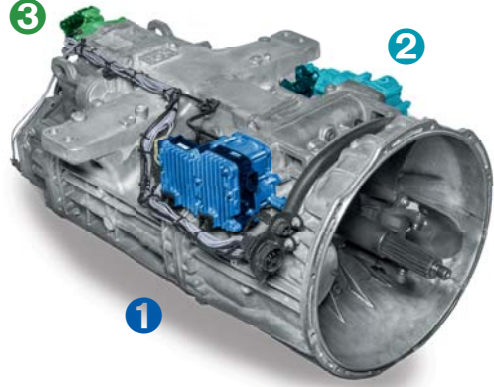


# WABCO Otomatik Manuel Şanzıman Daimler AMT 3. nesil için yedek parça çözümleri



## Daimler AMT 3. nesil için şanzıman parçaları

Daimler uygulamaları için 3. nesil AMT, ticari araçlarda kullanılan elektro-pnömatik bir vites sistemidir. Vites kutusu aktuatörü maks. 16-vitesli ticari araç vites kutularının çalışması için kullanılır. Görevleri arasında her bir sürüş durumuna uyarlanan bir şekilde vites değiştirme işlemlerinin hızlı bir şekilde gerçekleştirilmesi bulunur.

Sistem üç ana elemandan oluşacak şekilde modüler inşa edilmiştir:

- 1 2 Pozisyonlu Silindir (SEÇ)
- 2 3 Pozisyonlu Silindir (VİTES DEĞİŞTİRME)
- 3 GP Silindiri (ARALIK)

Üç ana elemanın her biri için WABCO özel OE kalitesinde yedek parça ve/veya onarım çözümleri sunar.

## Kolay Arıza Tespiti

3. nesil Daimler AMT için IAM atölyelerinde mevcut olan çok markalı çözümler ile arıza tespiti yapılabilir. WABCO Arıza Tespit Yazılımı myWABCO Web sayfasından sipariş edilebilir ve indirilebilir: <https://www.am.wabco-auto.com/welcome/>

- Tam Paketin Parçası: sipariş numarası 246 301 900 0
- Otobüs Paketinin Parçası: sipariş numarası 246 301 902 0
- Çekici Araç Paketinin Parçası: sipariş numarası 246 301 904 0
- Tek Yazılım

Güncel Arıza Tespit Yazılımını [www.wabco.info/1/852](http://www.wabco.info/1/852) adresinde bulabilirsiniz.

W.EASY, WABCO Würth dağıtım ağı aracılığıyla sipariş edilebilir. Daha fazla detay için bkz. [www.wabcowuerth.com](http://www.wabcowuerth.com)

## Basit öğretim prosedürü

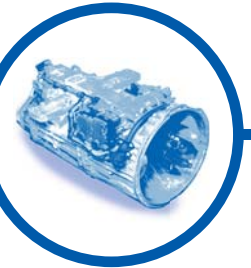
Onarım sonrasında aşağıda açıklanan prosedürlerden biri aracılığıyla kolay bir öğretim gerçekleştirilebilir, şanzıman ayarlarını yeniden yapılabilir ve aracı tekrar yola çıkarabilirsiniz. Kamyonu yeniden çalıştırmak için bir OE şifresi gerekmez.

WABCO arıza tespit yazılımı ile:

- Sistemi OBD (Yerleşik arıza tespit) Arayüzü üzerinden bağlayın.
- WABCO arıza tespit yazılımı ile öğretim prosedürünü başlatın.
- Yazılım tarafından verilen talimatları takip edin.

Kamyon kabininden manuel başlatma ile:

- Kol ünitesindeki her iki düğmeye de basın ve kontak anahtarını çevirin.
- Motoru çalıştırın ve her iki düğmeye basılı tutun. (Sonrasında tüm vitesler yukarı ve aşağı doğru otomatik geçirilir.)
- Öğretim prosedürü boş pozisyona ulaştığında sonlandırılır, bu da ekranda 'N' harfinin çıkması ile gösterilir.



Öğretim nasıl yapılır



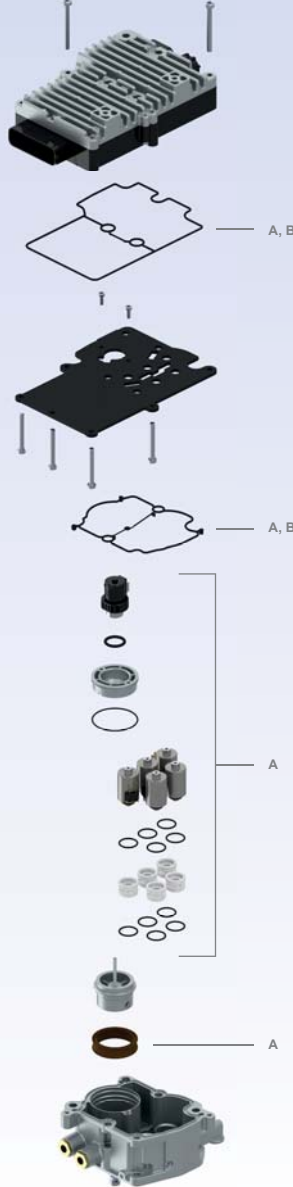
[www.wabco.info/1/951](http://www.wabco.info/1/951)

## 2 pozisyonlu silindir (seç)



[www.wabco.info/1/948](http://www.wabco.info/1/948)

### Cihaz yapısı



### Onarım kitlerine genel bakış

Pozisyon	Ana parça	WABCO numarası
A	Solenoid kiti	421 351 007 2
B	Conta kiti	421 351 008 2

### Temel cihaz uygulamaları

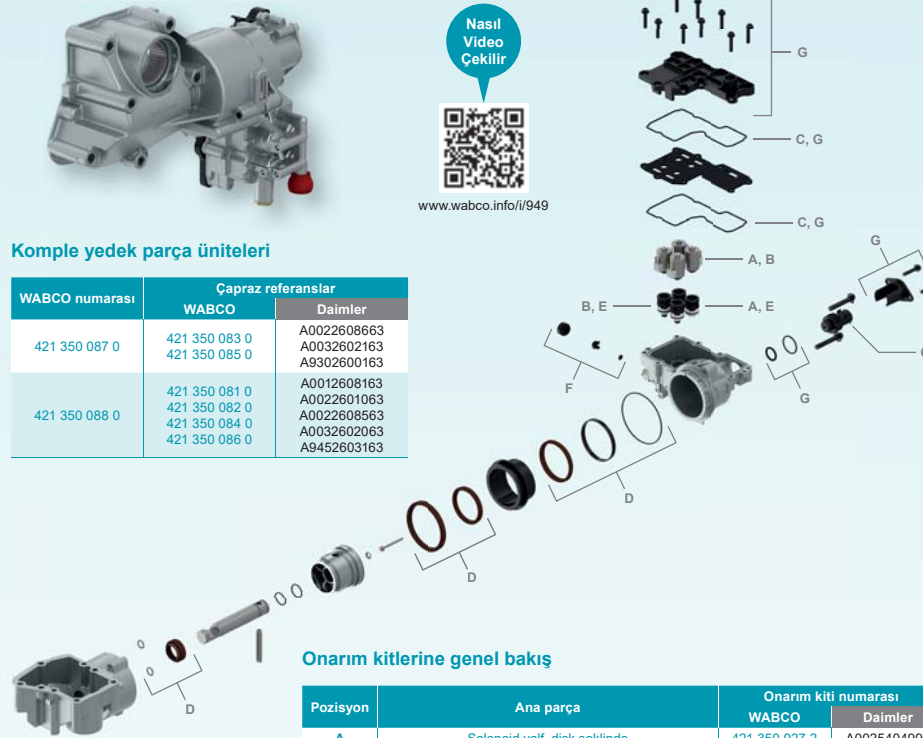
Temel cihaz numarası		Geçerli onarım kitleri	
WABCO	Daimler	Solenoid kiti 421 351 007 2	Conta kiti 421 351 008 2
421 351 135 0	A0022606463	✓	✓
421 351 136 0	A0022606263	✓	✓
421 351 137 0	A0022606163	✓	✓
421 351 138 0	A0022606363	✓	✓
421 351 140 0	A0022606663	✓	✓
421 351 144 0	A0022607063	✓	✓
421 351 151 0	A0022609063	✓	✓
421 351 152 0	A0022608963	✓	✓
421 351 153 0	A0022609163	✓	✓
421 351 154 0	A0022609463	✓	✓
421 351 155 0	A0022609363	✓	✓
421 351 156 0	A0022608363	✓	✓
421 351 165 0	A0032600163	✓	✓
421 351 167 0	A0032600463	✓	✓
421 351 171 0	A0032600963	✓	✓
421 351 172 0	A0032600863	✓	✓
421 351 173 0	A0032601063	✓	✓
421 351 174 0	A0032601463	✓	✓
421 351 175 0	A0032601163	✓	✓
421 351 176 0	A0032601363	✓	✓
421 351 177 0	A0032601263	✓	✓
421 351 178 0	A0032602263	✓	✓
421 351 179 0	A0032604163	✓	✓
421 351 184 0	A0032605863	✓	✓
421 351 186 0	A0032605063	✓	✓
421 351 187 0	A0032605963	✓	✓
421 351 188 0	A0032607463	✓	✓
472 405 001 0	A0024461309	✓	✓
472 405 003 0	A0024467509	✓	✓
472 405 004 0	A0034460509	✓	✓

## 3 pozisyonlu silindir (vites değiştirme)



[www.wabco.info/1/949](http://www.wabco.info/1/949)

### Cihaz yapısı



### Komple yedek parça üniteleri

WABCO numarası	Çapraz referanslar	
	WABCO	Daimler
421 350 087 0	421 350 083 0	A0022608663
	421 350 085 0	A0032602163
		A9302600163
421 350 088 0	421 350 081 0	A0012608163
	421 350 082 0	A0022601063
	421 350 084 0	A0022608563
	421 350 086 0	A0032602063
		A9452603163

### Onarım kitlerine genel bakış

Pozisyon	Ana parça	Onarım kiti numarası	
		WABCO	Daimler
A	Solenoid valf, disk şeklinde	421 350 927 2	A0025404997
B	Solenoid valf, burun şeklinde	421 350 928 2	A0025405097
C	Conta seti	421 350 930 2	A0002606968
D	Silindir mili contaları	421 350 931 2	A0002607068
E	Valf başlıkları: 2x disk şekilli, 2x burun şekilli	421 350 932 2	A0002690444
F	Egzoz başlığı	421 350 934 2	A0002610982
G	Mesafe sensörü, devre kartı, conta seti	421 350 935 2	A9455422518

### Temel cihaz uygulamaları

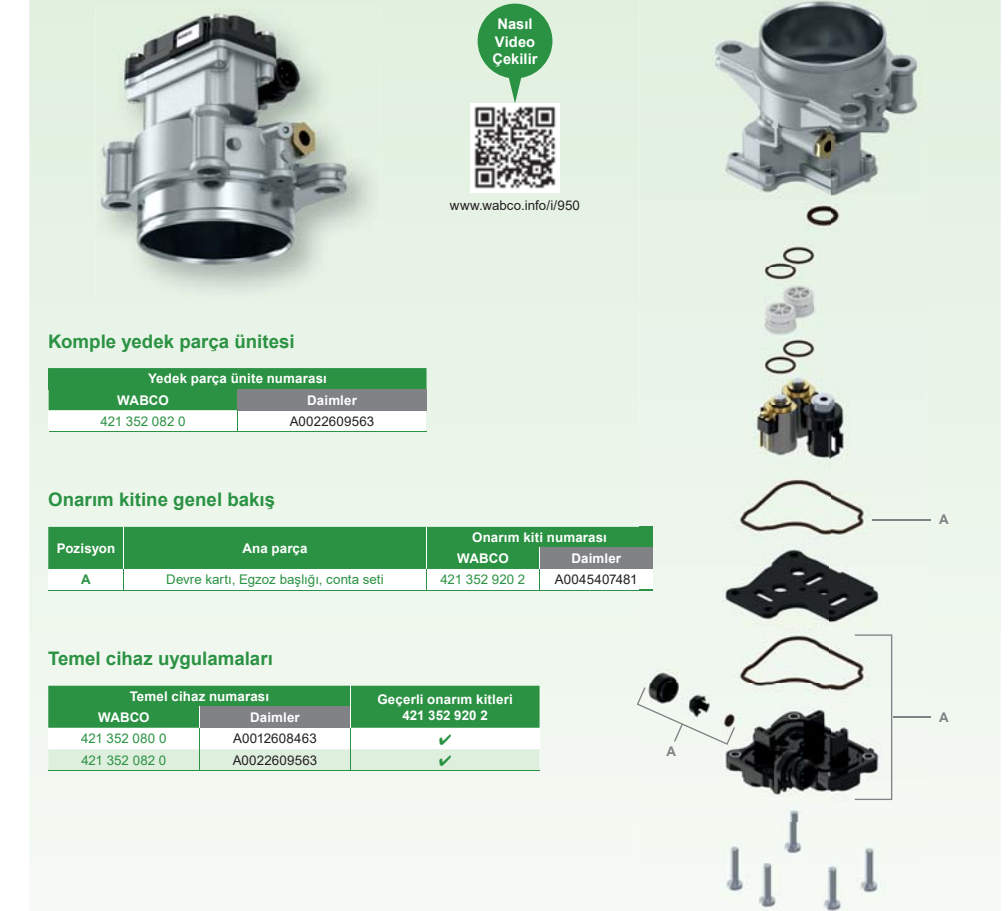
Temel cihaz numarası		Geçerli onarım kitleri (WABCO numarası 421 350 ...)						
WABCO	Daimler	... 927 2	... 928 2	... 930 2	... 931 2	... 932 2	... 934 2	... 935 2
421 350 080 0	A0022603863	✓	✓	✓	✓	✓	✓	✓
421 350 081 0	A0012608163	✓	✓	✓	✓	✓	✓	✓
421 350 082 0	A0022601063	✓	✓	✓	✓	✓	✓	✓
421 350 083 0	A0022608663	✓	✓	✓	✓	✓	✓	✓
421 350 084 0	A0022608563	✓	✓	✓	✓	✓	✓	✓
421 350 085 0	A0032602163	✓	✓	✓	✓	✓	✓	✓
421 350 086 0	A0032602063	✓	✓	✓	✓	✓	✓	✓
421 350 087 0	A9302600163 A0022608663 A0032602163	✓	✓	✓	✓	✓	✓	✓
421 350 088 0	A9452603163 A0012608163 A0022601063 A0022608563 A0032602063	✓	✓	✓	✓	✓	✓	✓
421 350 992 0	A0022608763	✓	✓	✓	✓	✓	✓	✓
421 350 993 0	A0022608863	✓	✓	✓	✓	✓	✓	✓

## GP silindiri (aralık)



[www.wabco.info/1/950](http://www.wabco.info/1/950)

### Cihaz yapısı



### Komple yedek parça ünitesi

Yedek parça ünitesi numarası	
WABCO	Daimler
421 352 082 0	A0022609563

### Onarım kitine genel bakış

Pozisyon	Ana parça	Onarım kiti numarası	
		WABCO	Daimler
A	Devre kartı, Egzoz başlığı, conta seti	421 352 920 2	A0045407481

### Temel cihaz uygulamaları

Temel cihaz numarası		Geçerli onarım kitleri
WABCO	Daimler	421 352 920 2
421 352 080 0	A0012608463	✓
421 352 082 0	A0022609563	✓