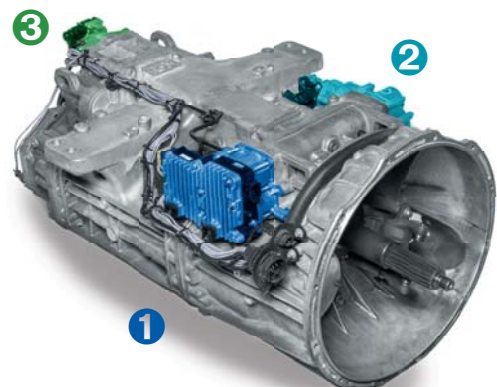
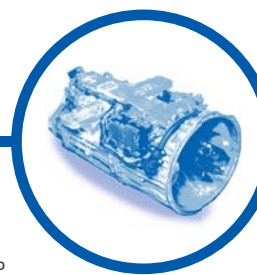


Automatizovaná manuální převodovka WABCO

Servisní řešení pro automatizované manuální převodovky Daimler 3. generace



Součásti převodovky pro automatizované manuální převodovky Daimler 3. generace

3. generace automatizovaných manuálních převodovek pro systémy Daimler představuje elektropneumatický systém řazení použitý u užitkových vozidel. Automatizovaný řadič převodovky se používá pro řazení max. 16 rychlostních stupňů u užitkových vozidel. Jeho úlohou je rychlé řazení přizpůsobené konkrétní jízdě situaci.

Koncepce systému je modulární se třemi následujícími hlavními prvky:

- 1 2polohový válec (VOLICÍ)
- 2 3polohový válec (ŘADICÍ)
- 3 GP válec (ROZSAHOVÝ)

Pro každý z těchto tří prvků nabízí WABCO specifická OE řešení pro výměny a/nebo opravy.

Snadná diagnostika

U 3. generace automatizovaných manuálních převodovek Daimler lze provádět diagnostiku pomocí multibrandových diagnostik dostupných v servisech IAM. Diagnostický software WABCO lze objednat a stáhnout z internetových stránek myWabco: <https://www.am.wabco-auto.com/welcome/>

- Kompletní sada: objednávací číslo 246 301 900 0
- Sada pro autobusy: objednávací číslo 246 301 902 0
- Sada pro tahače: objednávací číslo 246 301 904 0
- Samotný software

Přehled aktuálních softwarů pro diagnostiku najdete na www.wabco.info//852.

Zařízení **W.EASY** lze objednat prostřednictvím distribuční sítě WABCO Würth. Podrobnější informace najdete na www.wabco.wuerth.com.

Snadné zvládnutí práce se systémem

Po dokončení opravy můžete provést snadné načtení, upravit nastavení převodovky a rychle vozidlo vrátit do provozu jedním z níže popsaných postupů. Pro opětovné nastartování tahače nepotřebujete žádný OE klíč.

Pomocí diagnostického softwaru WABCO:

- Jednoduše připojte systém prostřednictvím rozhraní integrované diagnostiky (OBD).
- Spusťte postup připojení prostřednictvím diagnostického softwaru WABCO.
- Postupujte podle instrukcí softwaru.

Ručním nastartováním uvnitř kabiny tahače:

- Stiskněte obě tlačítka na jednotce páky a otočte klíčkem zapalování.
- Spusťte motor a nechte obě tlačítka stisknutá. (Všechny převody se pak automaticky zařadí o jeden výš a poďradí zpět.)
- Postup načtení je dokončen po dosažení neutrální polohy, která je signalizována označením „N“ na displeji.

Jak provést načtení



www.wabco.info//951

2polohový válec (volící)

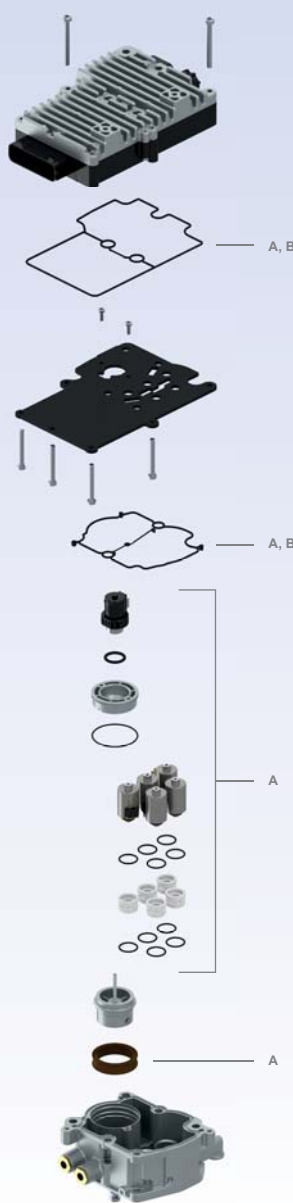


Video Návod



www.wabco.info//948

Struktura zařízení



Přehled opravárenských sad

Poloha	Hlavní prvek	Číslo WABCO
A	Sada elektromagnetického ventilu	421 351 007 2
B	Sada těsnění	421 351 008 2

Základní aplikace zařízení

Číslo WABCO Reman	Základní číslo zařízení	Daimler	Použitelné opravárenské sady	
			Sada elektromagnetického ventilu 421 351 007 2	Sada těsnění 421 351 008 2
421 351 135 0	A0022606463		✓	✓
421 351 136 0	A0022606263		✓	✓
421 351 137 0	A0022606163		✓	✓
421 351 138 0	A0022606363		✓	✓
421 351 140 0	A0022606663		✓	✓
421 351 144 0	A0022607063		✓	✓
421 351 151 0	A0022609063		✓	✓
421 351 152 0	A0022608963		✓	✓
421 351 153 0	A0022609163		✓	✓
421 351 154 0	A0022609463		✓	✓
421 351 155 0	A0022609363		✓	✓
421 351 156 0	A0022608363		✓	✓
421 351 165 0	A0032600163		✓	✓
421 351 167 0	A0032600463		✓	✓
421 351 171 0	A0032600963		✓	✓
421 351 172 0	A0032600863		✓	✓
421 351 173 0	A0032601063		✓	✓
421 351 174 0	A0032601463		✓	✓
421 351 175 0	A0032601163		✓	✓
421 351 176 0	A0032601363		✓	✓
421 351 177 0	A0032601263		✓	✓
421 351 178 0	A0032602263		✓	✓
421 351 179 0	A0032604163		✓	✓
421 351 184 0	A0032605863		✓	✓
421 351 186 0	A0032605063		✓	✓
421 351 187 0	A0032605963		✓	✓
421 351 188 0	A0032607463		✓	✓
472 405 001 0	A0024461309		✓	✓
472 405 003 0	A0024467509		✓	✓
472 405 004 0	A0034460509		✓	✓

3polohový válec (řadičí)

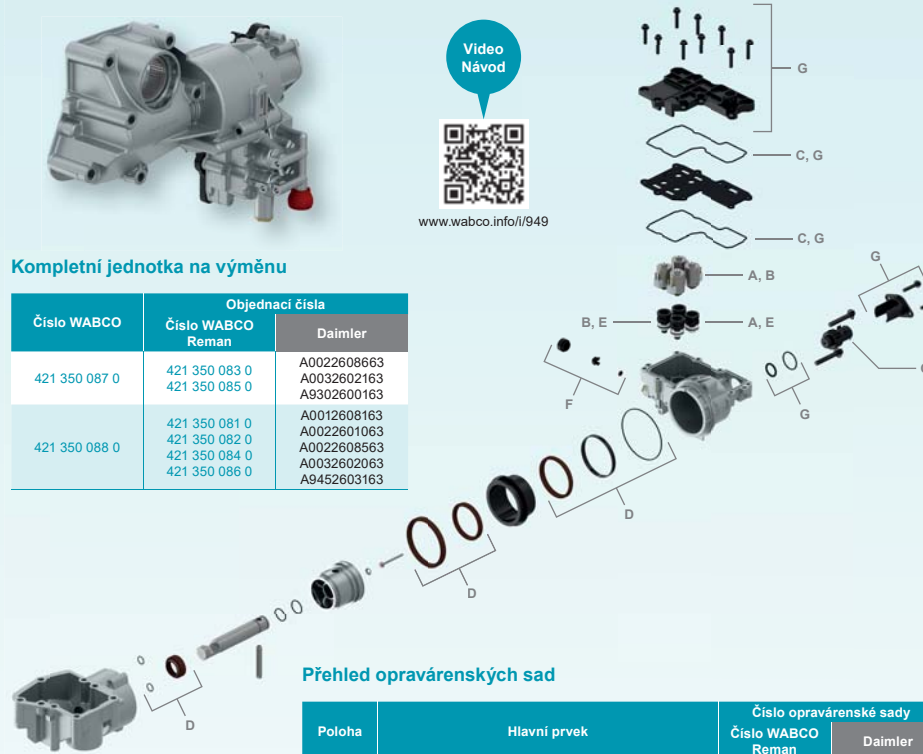


Video Návod



www.wabco.info//949

Struktura zařízení



Kompletní jednotka na výměnu

Číslo WABCO	Objednávací čísla	
	Číslo WABCO Reman	Daimler
421 350 087 0	421 350 083 0	A0022608663
	421 350 085 0	A0032602163
421 350 088 0	421 350 081 0	A0012608163
	421 350 082 0	A0022601063
	421 350 084 0	A0022608563
	421 350 086 0	A0032602063
	421 350 086 0	A9452603163

Přehled opravárenských sad

Poloha	Hlavní prvek	Číslo opravárenské sady	
		Číslo WABCO Reman	Daimler
A	Elektromagnetický ventil, ve tvaru kotouče	421 350 927 2	A0025404997
B	Elektromagnetický ventil, ve tvaru špičky	421 350 928 2	A0025405097
C	Sada těsnění	421 350 930 2	A0002606968
D	Těsnění hřídele válce	421 350 931 2	A0002607068
E	Hlavy ventilů: 2x ve tvaru kotouče, 2x ve tvaru špičky	421 350 932 2	A0002690444
F	Víko výfuku	421 350 934 2	A0002610982
G	Snímač vzdálenosti, obvodová deska, sada těsnění	421 350 935 2	A9455422518

Základní aplikace zařízení

Číslo WABCO Reman	Základní číslo zařízení	Daimler	Použitelné opravárenské sady (číslo WABCO 421 350...)						
			... 927 2	... 928 2	... 930 2	... 931 2	... 932 2	... 934 2	... 935 2
421 350 080 0	A0022603863		✓	–	✓	✓	–	✓	✓
421 350 081 0	A0012608163		✓	–	✓	✓	–	✓	✓
421 350 082 0	A0022601063		✓	✓	✓	✓	–	✓	✓
421 350 083 0	A0022608663		✓	–	✓	✓	–	✓	✓
421 350 084 0	A0022608563		✓	–	✓	✓	–	✓	✓
421 350 085 0	A0032602163		✓	–	✓	✓	–	✓	✓
421 350 086 0	A0032602063		✓	–	✓	✓	–	✓	✓
421 350 087 0	A9302600163		✓	–	✓	✓	–	✓	✓
	A0022608663		✓	–	✓	✓	–	✓	✓
421 350 088 0	A0032602163		✓	–	✓	✓	–	✓	✓
	A9452603163		✓	–	✓	✓	–	✓	✓
421 350 992 0	A0012608163		✓	–	✓	✓	–	✓	✓
	A0022601063		✓	–	✓	✓	–	✓	✓
	A0022608563		✓	–	✓	✓	–	✓	✓
	A0032602063		✓	–	✓	✓	–	✓	✓
421 350 993 0	A0022608763		✓	–	✓	–	✓	–	
421 350 993 0	A0022608863		✓	–	✓	–	✓	–	

GP válec (rozsahový)



Video Návod



www.wabco.info//950

Struktura zařízení



Kompletní jednotka na výměnu

Číslo jednotky na výměnu	
Číslo WABCO Reman	Daimler
421 352 082 0	A0022609563

Přehled opravárenské sady

Poloha	Hlavní prvek	Číslo opravárenské sady	
		Číslo WABCO Reman	Daimler
A	Obvodová deska, víko výfuku, sada těsnění	421 352 920 2	A0045407481

Základní aplikace zařízení

Číslo WABCO Reman	Základní číslo zařízení	Daimler	Použitelné opravárenské sady
			421 352 920 2
421 352 080 0	A0012608463		✓
421 352 082 0	A0022609563		✓