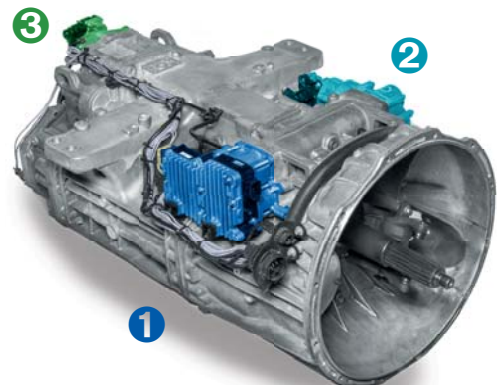
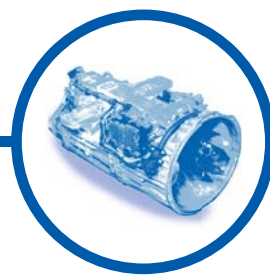


Polavtomatski menjalnik WABCO

Poprodajne rešitve za polavtomatski menjalnik Daimler AMT 3. generacije



Sestavni deli za polavtomatski menjalnik Daimler AMT 3. generacije

Polavtomatski menjalnik AMT 3. generacije za vozila Daimler je opremljen z elektro pnevmatskim sistemom za prestavljanje, ki se uporablja v gospodarskih vozilih. Izvršni sistem menjalnika se uporablja za upravljanje menjalnikov v gospodarskih vozilih z največ 16 prestavami. Namenjen je hitri menjavi prestav na način, ki je prilagojen posameznim pogojem vožnje.

Sistem je sestavljen modularno s tremi glavnimi deli:

- 1 Valj z 2 položajema (IZBIRA)
- 2 Valj s 3 položaji (PRESTAVLJANJE)
- 3 GP-valj (RAZPON)

Za vsakega od teh treh glavnih delov WABCO ponuja posebne nadomestne dele na kakovostni ravni originalne opreme in/ali rešitve za popravila.

Preprosta diagnostična obravnava

Polavtomatski menjalnik Daimler AMT 3. generacije lahko diagnosticiramo z uporabo rešitev za različne znamke, ki so na voljo neodvisnim servisnim delavnicam. Diagnostična programska oprema WABCO Diagnostics je na voljo za naročanje in prenos na spletni strani myWABCO: <https://www.am.wabco-auto.com/welcome/>

- Kataloška št. celotnega kompleta: številka za naročilo 246 301 900 0
- Kataloška št. kompleta za avtobuse: številka za naročilo 246 301 902 0
- Kataloška št. kompleta za vlečna vozila: številka za naročilo 246 301 904 0
- Posamezna programska oprema

Trenutno razpoložljivo programska oprema za diagnostiko si lahko ogledate na naslovu www.wabco.info/852

W.EASY lahko naročite prek distribucijske mreže WABCO Würth. Za več podrobnosti obiščite www.wabco.wuerth.com

Preprost postopek proučitve

Po popravilu lahko opravite preprost postopek proučitve z enim od spodaj opisanih postopkov, s katerim se povrnejo nastavitve menjalnika in je vozilo znova vozno. Za vnovični zagon tovornjaka ne potrebujete nobenega originalnega ključa.

Prek diagnostične programske opreme WABCO Diagnostics:

- Sistem preprosto povežite prek diagnostičnega vmesnika v vozilu (OBD).
- Zaženite postopek proučitve v diagnostični programski opremi WABCO Diagnostics.
- Upoštevajte navodila programske opreme.

Z ročnim zagonom v kabini tovornjaka:

- Pritisnite oba gumba na sklopu prestavne ročice in obrnite ključ za zagon.
- Zaženite motor in držite pritisnjena oba gumba. (Pri tem se izvede samodejna menjava vseh prestav navzgor in navzdol.)
- Postopek proučitve je zaključen, ko menjalnik preklopi v nevtralni položaj (prazen tek), kar je potrjeno z znakom "N", ki se pojavi na prikazovalniku.

Postopek proučitve



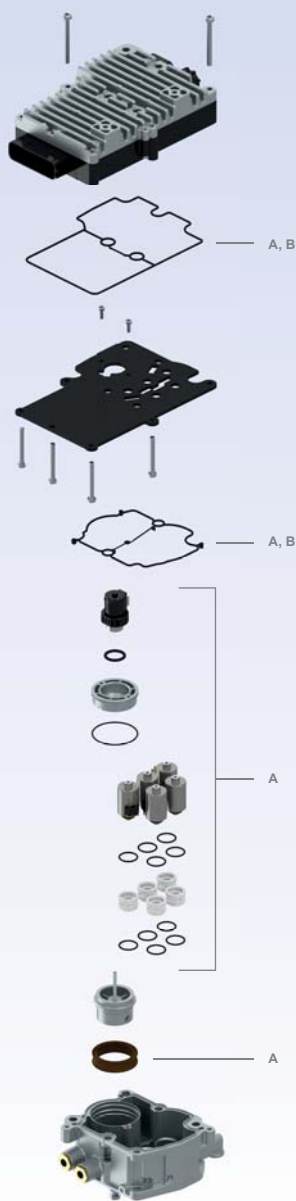
www.wabco.info/951

Valj z 2 položajema (izbira)



www.wabco.info/948

Zgradba naprave



Pregled kompletov za popravilo

Pozicija	Glavna komponenta	Številka WABCO
A	Komplet elektromagnetnih ventilov	421 351 007 2
B	Komplet tesnil	421 351 008 2

Uporabnost osnovne naprave

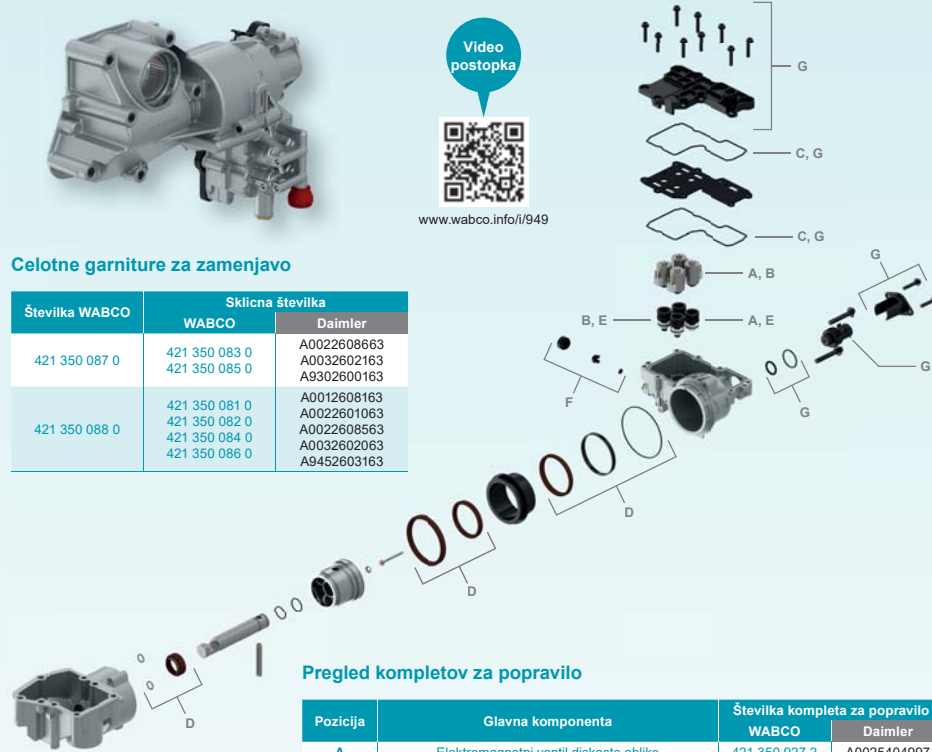
Številka osnovne naprave WABCO	Daimler	Uporabni kompleti za popravilo	
		Komplet elektromagnetnih ventilov 421 351 007 2	Komplet tesnil 421 351 008 2
421 351 135 0	A0022606463	✓	✓
421 351 136 0	A0022606263	✓	✓
421 351 137 0	A0022606163	✓	✓
421 351 138 0	A0022606363	✓	✓
421 351 140 0	A0022606663	✓	✓
421 351 144 0	A0022607063	✓	✓
421 351 151 0	A0022609063	✓	✓
421 351 152 0	A0022608963	✓	✓
421 351 153 0	A0022609163	✓	✓
421 351 154 0	A0022609463	✓	✓
421 351 155 0	A0022609363	✓	✓
421 351 156 0	A0022608363	✓	✓
421 351 165 0	A0032600163	✓	✓
421 351 167 0	A0032600463	✓	✓
421 351 171 0	A0032600963	✓	✓
421 351 172 0	A0032600863	✓	✓
421 351 173 0	A0032601063	✓	✓
421 351 174 0	A0032601463	✓	✓
421 351 175 0	A0032601163	✓	✓
421 351 176 0	A0032601363	✓	✓
421 351 177 0	A0032601263	✓	✓
421 351 178 0	A0032602263	✓	✓
421 351 179 0	A0032604163	✓	✓
421 351 184 0	A0032605863	✓	✓
421 351 186 0	A0032605063	✓	✓
421 351 187 0	A0032605963	✓	✓
421 351 188 0	A0032607463	✓	✓
472 405 001 0	A0024461309	✓	✓
472 405 003 0	A0024467509	✓	✓
472 405 004 0	A0034460509	✓	✓

Valj s 3 položaji (prestavljanje)



www.wabco.info/949

Zgradba naprave



Celotne garniture za zamenjavo

Številka WABCO	Sklicna številka	
	WABCO	Daimler
421 350 087 0	421 350 083 0	A0022608663
	421 350 085 0	A0032602163
421 350 088 0	421 350 081 0	A0012608163
	421 350 082 0	A0022601063
	421 350 084 0	A0022608563
	421 350 086 0	A0032602063
	421 350 086 0	A9452603163

Pregled kompletov za popravilo

Pozicija	Glavna komponenta	Številka kompleta za popravilo	
		WABCO	Daimler
A	Elektromagnetni ventil diskaste oblike	421 350 927 2	A0025404997
B	Elektromagnetni ventil koničaste oblike	421 350 928 2	A0025405097
C	Garnitura tesnil	421 350 930 2	A0002606968
D	Tesnila gredi valja	421 350 931 2	A0002607068
E	Glave ventilov: 2 x diskaste oblike, 2 x koničaste oblike	421 350 932 2	A0002690444
F	Čep izpusta	421 350 934 2	A0002610982
G	Senzor razdalje, tiskano vezje, garnitura tesnil	421 350 935 2	A9455422518

Uporabnost osnovne naprave

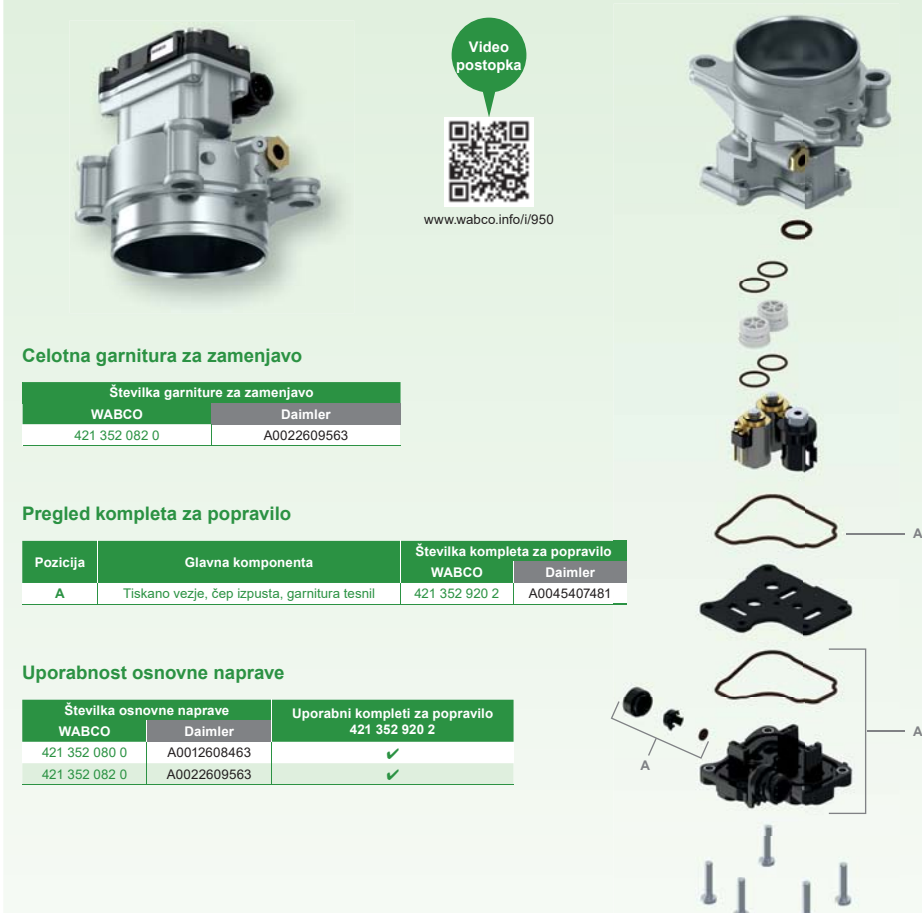
Številka osnovne naprave WABCO	Daimler	Uporabni kompleti za popravilo (WABCO številka 421 350 ...)						
		... 927 2	... 928 2	... 930 2	... 931 2	... 932 2	... 934 2	... 935 2
421 350 080 0	A0022603863	✓	✓	✓	✓	✓	✓	✓
421 350 081 0	A0012608163	✓	✓	✓	✓	✓	✓	✓
421 350 082 0	A0022601063	✓	✓	✓	✓	✓	✓	✓
421 350 083 0	A0022608663	✓	✓	✓	✓	✓	✓	✓
421 350 084 0	A0022608563	✓	✓	✓	✓	✓	✓	✓
421 350 085 0	A0032602163	✓	✓	✓	✓	✓	✓	✓
421 350 086 0	A0032602063	✓	✓	✓	✓	✓	✓	✓
421 350 087 0	A9302600163 A0022608663 A0032602163	✓	✓	✓	✓	✓	✓	✓
421 350 088 0	A9452603163 A0012608163 A0022601063 A0022608563 A0032602063	✓	✓	✓	✓	✓	✓	✓
421 350 992 0	A0022608763	✓	✓	✓	✓	✓	✓	✓
421 350 993 0	A0022608863	✓	✓	✓	✓	✓	✓	✓

GP-valj (razpon)



www.wabco.info/950

Zgradba naprave



Celotna garnitura za zamenjavo

Številka garniture za zamenjavo WABCO	Daimler

Pregled kompleta za popravilo

Pozicija	Glavna komponenta	Številka kompleta za popravilo	
		WABCO	Daimler
A	Tiskano vezje, čep izpusta, garnitura tesnil	421 352 920 2	A0045407481

Uporabnost osnovne naprave

Številka osnovne naprave WABCO	Daimler	Uporabni kompleti za popravilo 421 352 920 2	
		WABCO	Daimler
421 352 080 0	A0012608463	✓	✓
421 352 082 0	A0022609563	✓	✓