

# Polavtomatski menjalnik WABCO

## Poprodajne rešitve za krmilne enote menjalnikov za vozila Volvo



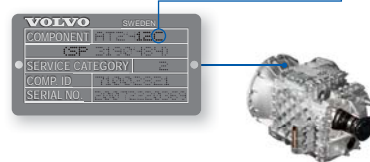
### Krmilne enote menjalnikov WABCO za vozila Volvo

Izvršni sistem menjalnika AMT za gospodarska vozila Volvo avtomatizira proces prestavljanja in tako skrbi za lažjo, varnejšo in udobnejšo vožnjo.

Gredi in seti zobnikov so zelo podobni kot pri običajnem ročnem menjalniku. Prestavno vzvodje in ročno prestavno ročico pa zamenja elektronsko voden elektro pnevmatski sistem za menjavanje prestav. Menjalnik ima 12 prestav za vožnjo naprej in štiri vzvratne prestave.

### Generacije

Na trgu je več generacij izvršnih sistemov za menjalnike Volvo. Identifikacija generacij je preprosta: poiščite tablico s podatki na vrhu zvonastega okrova menjalnika in poiščite zadnjo črko.



### Preprosta diagnostična obravnava

Diagnostična obravnava naše tehnologije AMT za vozila Volvo je preprosta z diagnostično rešitvijo za različne znamke WABCO WÜRTH (W.EASY®), ki je na voljo neodvisnim servisnim delavnicam. Rešitev je na voljo po konkurenčni ceni in strokovno prilagojena izdelkom WABCO za odlično zanesljivost in natančnost naših rešitev za popravilo krmilnih enot menjalnikov.

Diagnostična programska oprema WABCO WÜRTH je pregledno strukturirana in ima do uporabnika prijazen vmesnik. Prikazane so vse kritične diagnostične funkcije za hitro in preprosto analizo sistema.

W.EASY lahko naročite prek distribucijske mreže WABCO Würth. Za več podrobnosti obiščite [www.wabco-wuerth.com](http://www.wabco-wuerth.com)

### Preprost postopek priučitve

Po popravilu je treba opraviti še postopek priučitve krmilne enote menjalnika. Postopek ne bi mogel biti preprostejši z diagnostično rešitvijo za različne znamke W.EASY, ki jo ponuja WABCO WÜRTH. Preprosto:

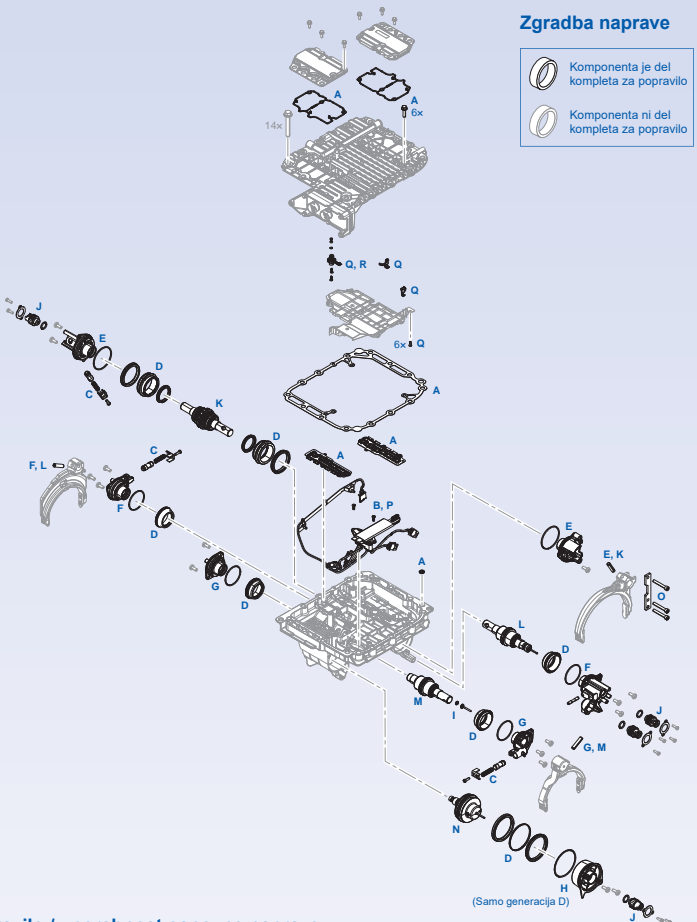
- Sistem povežite prek diagnostičnega vmesnika v vozilu (OBD).
- Zaženite postopek priučitve v diagnostični programski opremi WABCO WÜRTH.
- Upoštevajte navodila programske opreme.

### Generaciji B in D



Generacija B ima zunanji valji sklopke na zunanji strani. Generacija D je v serijski proizvodnji bila od leta 2001.

Generaciji C in D imata notranji valji sklopke. Generacija D je v primerjavi z generacijo C opremljena s spremenjenim senzorjem vrtilne frekvence. V serijski proizvodnji je bila od leta 2008.



### Zgradba naprave

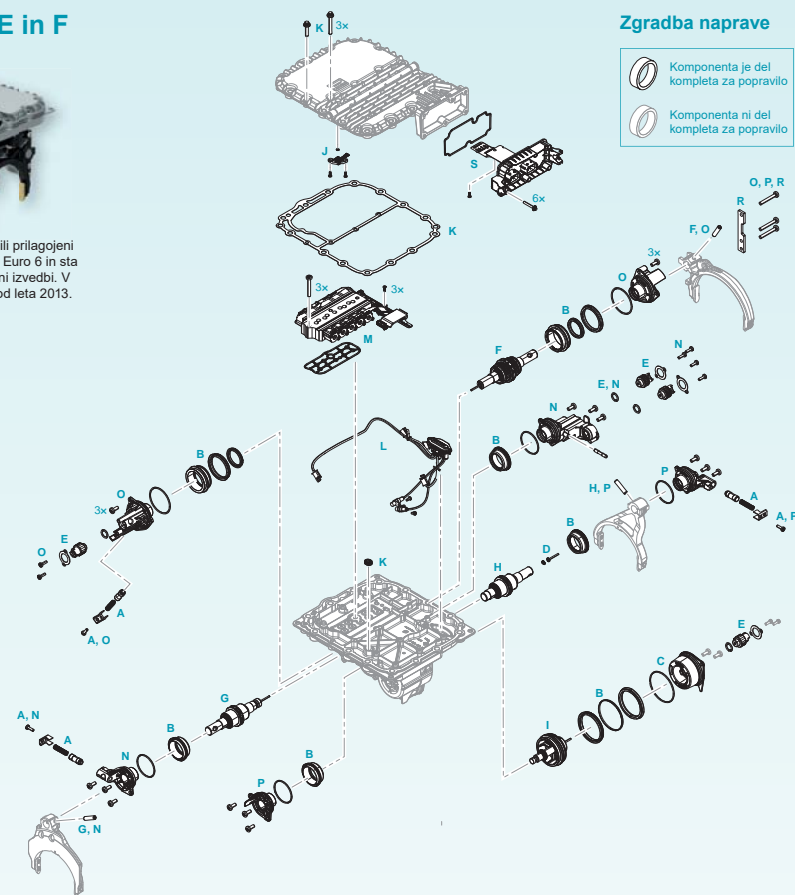
- Komponenta je del kompleta za popravilo
- Komponenta ni del kompleta za popravilo

(Samo generacija D)

### Generaciji E in F



Generaciji E in F sta bili prilagojeni za izpolnjevanje zahtev Euro 6 in sta na voljo v 12- in 24-voltni izvedbi. V serijski proizvodnji sta od leta 2013.



### Zgradba naprave

- Komponenta je del kompleta za popravilo
- Komponenta ni del kompleta za popravilo

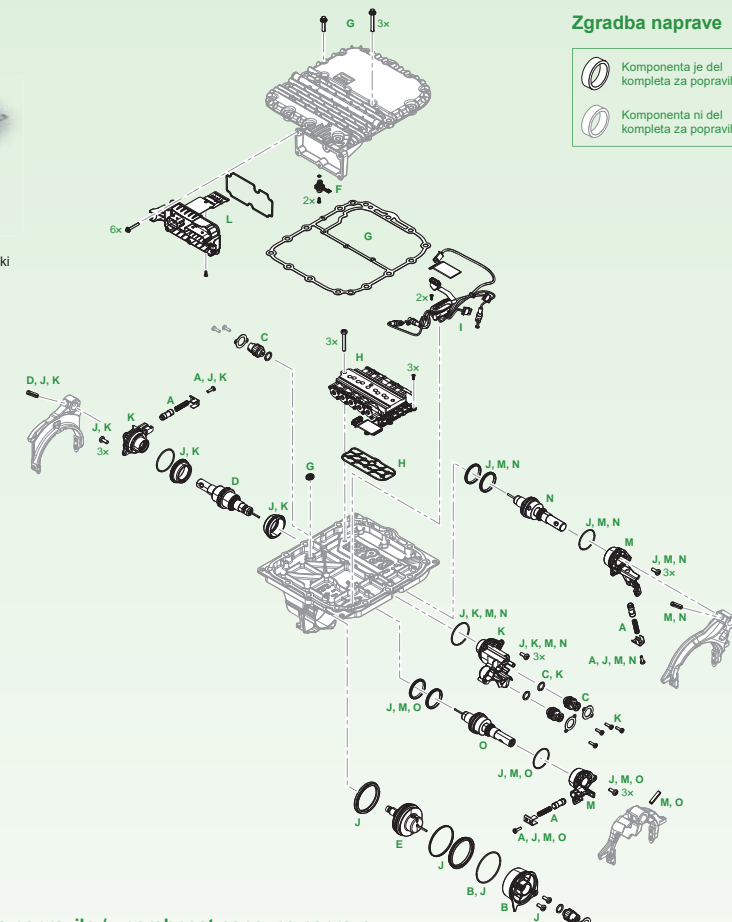
### Pregled kompletov za popravilo / uporabnost osnovne naprave

Pozicija	Glavna komponenta	Številka kompleta za popravilo		Uporabnost osnovne naprave			
		WABCO		Generacija D			
		Skilčna številka	WABCO	Volvo	Renault	Generacija E	Generacija F
A	Komplet z ustavljači	421 365 922 2	20562629	7420562629	✓	✓	✓
B	Komplet tesnila z robom in bata	421 365 923 2	20562630	7420562630	✓	✓	✓
C	Pokrov valja za območje s tesnilom	421 365 927 2	20562636	7420562636	✓	✓	✓
D	Armatura, konična vzmet za prestavne vilice 2/3	421 365 928 2	20562640	7420562640	✓	✓	✓
E	Senzor razdalje	421 365 929 2	20562642	7420562642	✓	✓	✓
F	Batnica za deljeni valji	421 365 932 2	21786063	7421786063	✓	✓	✓
G	Batnica za valj 1/R	421 365 933 2	21302092	7420562107	✓	✓	✓
H	Batnica za valj 2/3	421 365 934 2	22781280	7422781280	✓	✓	✓
I	Bat za območje	421 365 935 2	20562111	7420562111	✓	✓	✓
J	Modul tlačnega senzorja	421 367 900 2	22242765	-	✓	✓	✓
K	Statično tesnilo	421 367 921 2	21911585	7421911585	✓	✓	✓
L	Povezovalni mostiček	421 367 922 2	21911586	7421911586	✓	✓	✓
M	Ventilska enota s tesnilom	421 367 924 2	21911584	7421911584	✓	✓	✓
N	Pokrov valja 1/R	421 367 927 2	21911592	7421911592	✓	✓	✓
O	Pokrov deljenega valja	421 367 928 2	21911591	7421911591	✓	✓	✓
P	Pokrov valja 2/3	421 367 929 2	21911596	-	✓	✓	✓
R	Pločevina za deljeni valji	421 367 930 2	22242766	-	✓	✓	✓
S	Nosilec povezave s tesnilom	421 367 931 2	22242764	-	✓	✓	✓

### Generacija PS



Generacija PS je opremljena z dvojno sklopko in je bila v serijski proizvodnji od leta 2014.



### Zgradba naprave

- Komponenta je del kompleta za popravilo
- Komponenta ni del kompleta za popravilo

### Pregled kompletov za popravilo / uporabnost osnovne naprave

Pozicija	Glavna komponenta	Številka kompleta za popravilo		Uporabnost osnovne naprave			
		WABCO		Skilčna številka			
		WABCO	Volvo	Renault	Generacija E	Generacija F	
A	Komplet z ustavljači	421 365 922 2	20562629	7420562629	✓	✓	
B	Pokrov valja za območje s tesnilom	421 365 927 2	20562636	7420562636	✓	✓	
C	Senzor razdalje	421 365 929 2	20562642	7420562642	✓	✓	
D	Batnica za valj 1/R	421 365 933 2	21302092	7420562107	✓	✓	
E	Bat za območje	421 365 935 2	20562111	7420562111	✓	✓	
F	Modul tlačnega senzorja	421 367 900 2	22242765	-	✓	✓	
G	Statično tesnilo	421 367 921 2	21911585	7421911585	✓	✓	
H	Ventilska enota s tesnilom	421 367 924 2	21911584	7421911584	✓	✓	
I	Povezovalni mostiček	421 367 922 2	21911586	7421911586	✓	✓	
J	Komplet za tesnjenje gibljivih delov	421 369 923 2	21911588	-	✓	✓	
K	Komplet pokrova in bata za valj 1/R	421 369 924 2	21911595	-	✓	✓	
L	Nosilec povezave s tesnilom	421 369 925 2	-	-	✓	✓	
M	Pokrov za valj 2/3, tesnilo z robom in o-ring za valj	421 369 926 2	21911597	-	✓	✓	
N	Komplet droga za valj 3, tesnila z robom in o-ring za valj	421 369 927 2	21911598	-	✓	✓	
O	Komplet droga za valj 2, tesnila z robom in o-ring za valj	421 369 928 2	21911599	-	✓	✓	