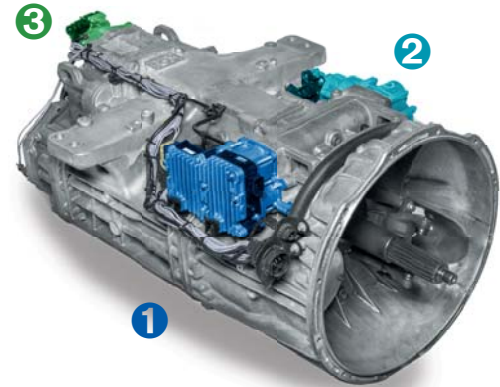
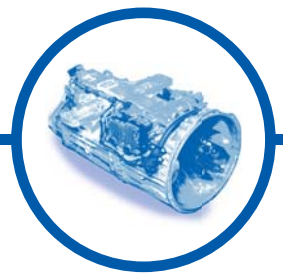


Автоматизирана ръчна трансмисия на WABCO

Решения за следпродажбено обслужване за Daimler AMT 3^{то} поколение



Компоненти за трансмисии на Daimler AMT 3^{то} поколение

3^{то} поколение AMT на Daimler е електропневматична превключваща система, използвана в търговските превозни средства. Изпълнителният механизъм на скоростната кутия се използва при работата на скоростните кутии с до 16 предавки в търговските превозни средства. Задачата му състои в изпълняване на операциите по превключване на предавки по начин, адаптиран към конкретната ситуация на шофиране.

Системата е модулно изградена с три основни елемента:

- 1 2-позиционен цилиндър (ИЗБОР)
- 2 3-позиционен цилиндър (ПРЕВКЛЮЧВАНЕ НА ПРЕДАВКИ)
- 3 GP цилиндър (ДИАПАЗОН)

За всеки един от тези три елемента WABCO предлага качествени решения за смяна и/или ремонт на оригиналното оборудване.

Лесна диагностика

3^{то} поколение Daimler AMT може да се диагностицира с различни диагностични системи налични за независимите сервиси. Диагностичният софтуер на WABCO може да се поръча и изтегли от уеб страницата на myWABCO: <https://www.am.wabco-auto.com/welcome/>

- Част от пълния пакет: каталожен номер 246 301 900 0
- Част от пакет АВТОБУСИ: каталожен номер 246 301 902 0
- Част от пакет КАМИОНИ: каталожен номер 246 301 904 0
- Единичен софтуер

Можете да откриете наличните диагностични пакети на адрес www.wabco.info/1/852

W.EASY може да се поръча през мрежата за дистрибуция на WABCO Würth. За повече подробности вижте www.wabcowuerth.com

Проста процедура за настройка

След ремонта можете да извършите лесно програмиране чрез една от процедурите, описани по-долу, за повторно регулиране на настройките на трансмисията и връщане на автомобила на пътя. Не е нужен OE ключ за ново стартиране на товарния автомобил.

През диагностичния софтуер на WABCO:

- Просто се свържете към системата чрез интерфейса за бордова диагностика (OBD).
- Стартирайте процедурата по настройка чрез диагностиката на WABCO.
- Следвайте инструкциите, дадени от софтуера.

Чрез ръчен старт в кабината на камиона:

- Натиснете двата бутона върху лоста и завъртете контактният ключ.
- Стартирайте двигателя и задръжте двата бутона натиснати. (Всички предавки след това се превключват автоматично нагоре и надолу.)
- Процедурата по програмиране приключва когато се достигне неутрална позиция, което се указва от изскачащо "N" на дисплея.

Как да извършим програмиране



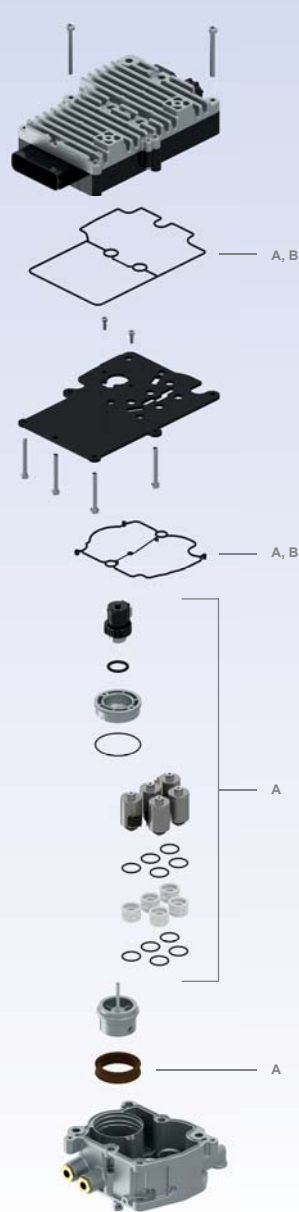
www.wabco.info/1/951

2-позиционен цилиндър (избор)



www.wabco.info/1/948

Структура на устройството



Преглед на ремонтните комплекти

Позиция	Основни компоненти	WABCO кат. номер
A	Електромагнитен комплект	421 351 007 2
B	Уплътнителен комплект	421 351 008 2

Приложения на базовото устройство

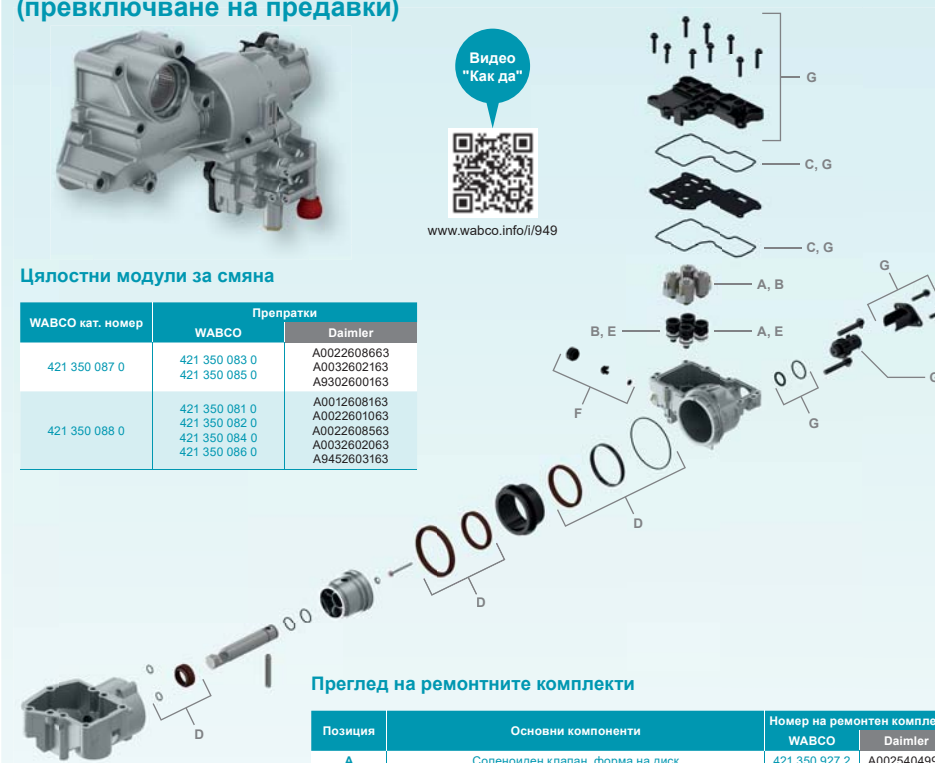
WABCO	Daimler	Приложими ремонтни комплекти	
		Електромагнитен комплект 421 351 007 2	Уплътнителен комплект 421 351 008 2
421 351 135 0	A0022606463	✓	✓
421 351 136 0	A0022606263	✓	✓
421 351 137 0	A0022606163	✓	✓
421 351 138 0	A0022606363	✓	✓
421 351 140 0	A0022606663	✓	✓
421 351 144 0	A0022607063	✓	✓
421 351 151 0	A0022609063	✓	✓
421 351 152 0	A0022608963	✓	✓
421 351 153 0	A0022609163	✓	✓
421 351 154 0	A0022609463	✓	✓
421 351 155 0	A0022609363	✓	✓
421 351 156 0	A0022608363	✓	✓
421 351 165 0	A0032600163	✓	✓
421 351 167 0	A0032600463	✓	✓
421 351 171 0	A0032600963	✓	✓
421 351 172 0	A0032600863	✓	✓
421 351 173 0	A0032601063	✓	✓
421 351 174 0	A0032601463	✓	✓
421 351 175 0	A0032601163	✓	✓
421 351 176 0	A0032601363	✓	✓
421 351 177 0	A0032601263	✓	✓
421 351 178 0	A0032602263	✓	✓
421 351 179 0	A0032604163	✓	✓
421 351 184 0	A0032605863	✓	✓
421 351 186 0	A0032605063	✓	✓
421 351 187 0	A0032605963	✓	✓
421 351 188 0	A0032607463	✓	✓
472 405 001 0	A0024461309	✓	✓
472 405 003 0	A0024467509	✓	✓
472 405 004 0	A0034460509	✓	✓

3-позиционен цилиндър (превключване на предавки)



www.wabco.info/1/949

Структура на устройството



Цялостни модули за смяна

WABCO кат. номер	Препратки	
	WABCO	Daimler
421 350 087 0	421 350 083 0	A0022608663
	421 350 085 0	A0032602163
		A9302600163
421 350 088 0	421 350 081 0	A0012608163
	421 350 082 0	A0022601063
	421 350 084 0	A0022608563
	421 350 086 0	A0032602063
		A9452603163

Преглед на ремонтните комплекти

Позиция	Основни компоненти	Номер на ремонтен комплект	
		WABCO	Daimler
A	Соленоиден клапан, форма на диск	421 350 927 2	A0025404997
B	Соленоиден клапан, форма на шифт	421 350 928 2	A0025405097
C	Уплътнителен комплект	421 350 930 2	A0002606968
D	Уплътнения на цилиндричния вал	421 350 931 2	A0002607068
E	Глави на клапаните: 2x форма на диск, 2x форма на шифт	421 350 932 2	A0002690444
F	Калачка на отдушника	421 350 934 2	A0002610982
G	Сензор за разстояние, платка, уплътнителен комплект	421 350 935 2	A945422518

Приложения на базовото устройство

WABCO	Daimler	Приложими ремонтни комплекти (WABCO номер 421 350 ...)						
		... 927 2	... 928 2	... 930 2	... 931 2	... 932 2	... 934 2	... 935 2
421 350 080 0	A0022603863	✓	✓	✓	✓	✓	✓	✓
421 350 081 0	A0012608163	✓	✓	✓	✓	✓	✓	✓
421 350 082 0	A0022601063	✓	✓	✓	✓	✓	✓	✓
421 350 083 0	A0022608663	✓	✓	✓	✓	✓	✓	✓
421 350 084 0	A0022608563	✓	✓	✓	✓	✓	✓	✓
421 350 085 0	A0032602163	✓	✓	✓	✓	✓	✓	✓
421 350 086 0	A0032602063	✓	✓	✓	✓	✓	✓	✓
421 350 087 0	A9302600163 A0022608663 A0032602163	✓	✓	✓	✓	✓	✓	✓
421 350 088 0	A9452603163 A0012608163 A0022601063 A0022608563 A0032602063	✓	✓	✓	✓	✓	✓	✓
421 350 992 0	A0022608763	✓	✓	✓	✓	✓	✓	✓
421 350 993 0	A0022608663	✓	✓	✓	✓	✓	✓	✓

GP цилиндър (диапазон)



www.wabco.info/1/950

Структура на устройството



Цялостни модули за смяна

Номер на модула за смяна	
WABCO	Daimler
421 352 082 0	A0022609563

Преглед на ремонтните комплекти

Позиция	Основни компоненти	Номер на ремонтен комплект	
		WABCO	Daimler
A	Платка, калачка на отдушника, уплътнителен комплект	421 352 920 2	A0045407481

Приложения на базовото устройство

WABCO	Daimler	Приложими ремонтни комплекти 421 352 920 2
		✓
421 352 080 0	A0012608463	✓
421 352 082 0	A0022609563	✓