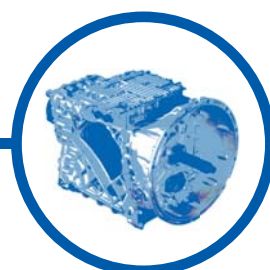


# Автоматизирана ръчна трансмисия на WABCO

## Решения за следпродажбено обслужване за контролери на скоростни кутии Volvo



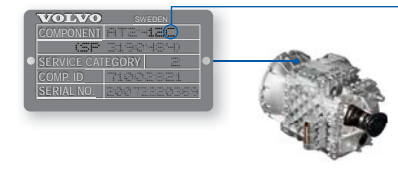
### WABCO контролери за скоростни кутии Volvo

Изпълнителният механизъм на AMT скоростните кутии за търговски превозни средства на Volvo прави шофирането по-лесно, по-безопасно и по-комфортно чрез автоматизиране на процеса на превключване на предавките.

По отношение на валовите и комплектите зъбни колела сходствата със стандартната ръчна трансмисия са много. Обаче лостовият механизъм за превключване и ръчният лост за контрол на предавките са заменени с електропневматична система за смяна на предавките. Трансмисията има 12 предавки за преден ход и четири предавки за заден ход.

### Поколения

На пазара се предлагат различни поколения изпълнителни механизми за скоростни кутии на Volvo. Идентифицирането на всяко поколение е лесно: просто проверете продуктовата табелка, която се намира в горната част на картера на трансмисията и погледнете последната буква.



### Лесна диагностика

Нашата AMT технология за превозни средства на Volvo може да се диагностицира лесно с помощта на диагностично решение, подходящо за различни марки, доставяно от WABCO WÜRTH (W.EASY®) – на разположение за независимите сервизи. То е на конкурентна цена и е експертно разработено за продуктите на WABCO, което гарантира отлична надеждност и точност на нашите ремонтни решения за контролери на скоростни кутии.

Диагностичният софтуер WABCO WÜRTH е ясно структуриран с лесен за използване интерфейс. Всички критични диагностични функции се показват, което позволява бърз и директен системен анализ.

W.EASY може да се поръча през мрежата за дистрибуция на WABCO Würth. За повече подробности вижте [www.wabco-wuerth.com](http://www.wabco-wuerth.com)

### Проста процедура за настройка

След ремонта по контролера на скоростната кутия трябва да се извърши процедура по настройка. Нещата не могат да бъдат по-лесни с диагностичното решение за различни марки W.EASY, предлагано от WABCO WÜRTH. Просто направете следното:

- Свържете се към системата чрез интерфейса за бордова диагностика (OBD).
- Стартирайте процедурата по настройка чрез диагностиката на WABCO WÜRTH.
- Следвайте инструкциите, дадени от софтуера.

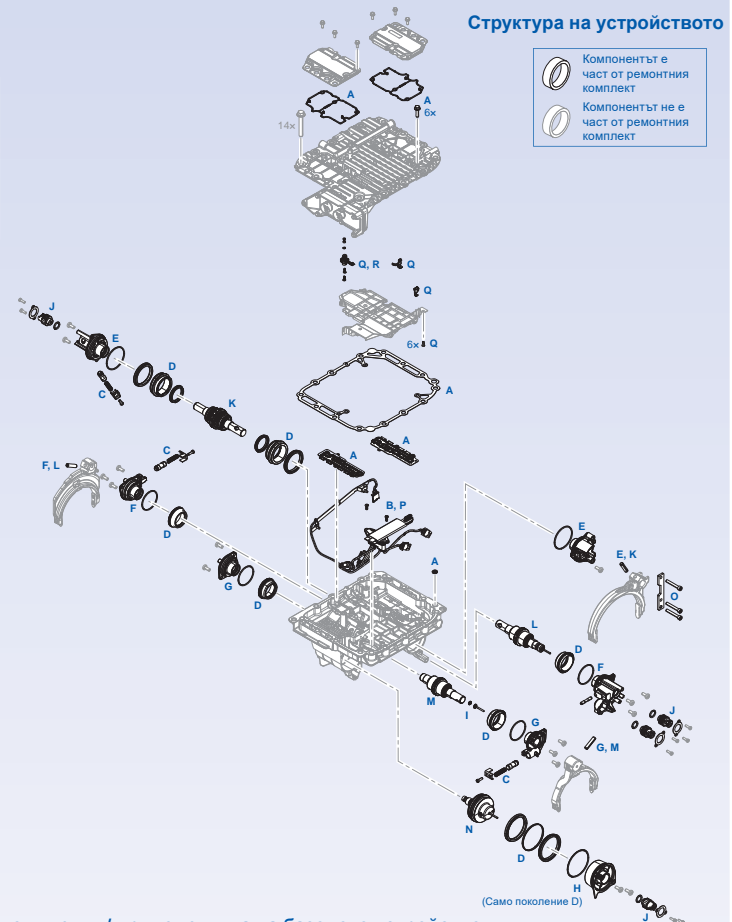
### Поколение B и D



Поколението B има инсталиран външен цилиндър на съединителя. Предлага се серийно от 2001 г.



Поколенията C и D имат вътрешен цилиндър на съединителя. В сравнение с поколение C, поколение D е оборудвано с променен сензор за оборотите. Предлага се серийно от 2008 г.



### Структура на устройството

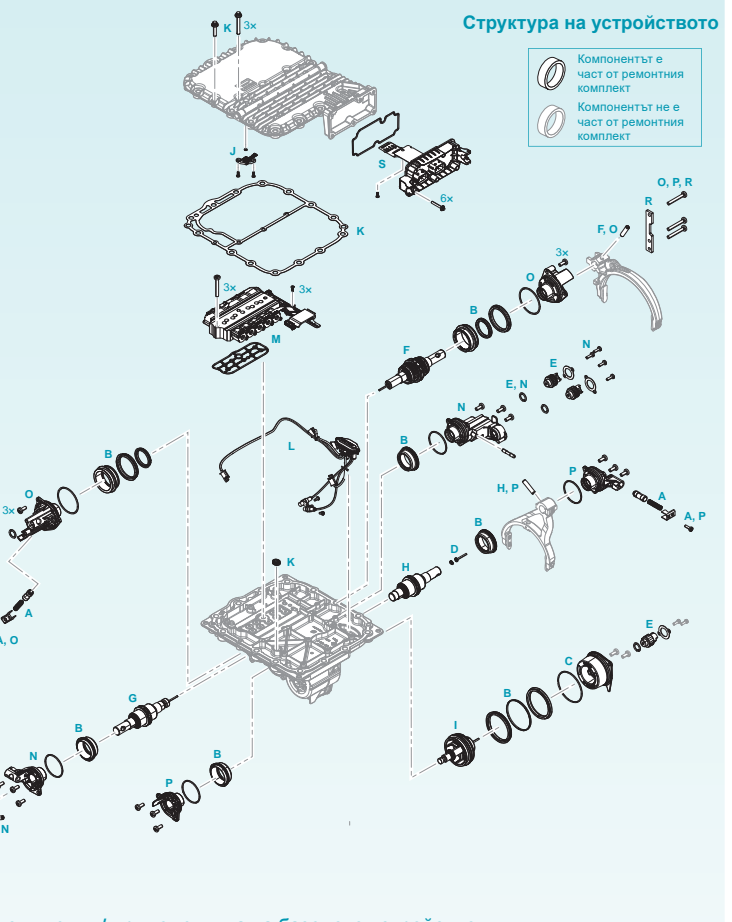
- Компонентът е част от ремонтния комплект
- Компонентът не е част от ремонтния комплект

(Само поколение D)

### Поколение E и F



Поколенията E и F са създадени да отговарят на изискванията на Eigo 6 и са на разположение във версия от 12V и 24V. Предлага се серийно от 2013 г.



### Структура на устройството

- Компонентът е част от ремонтния комплект
- Компонентът не е част от ремонтния комплект

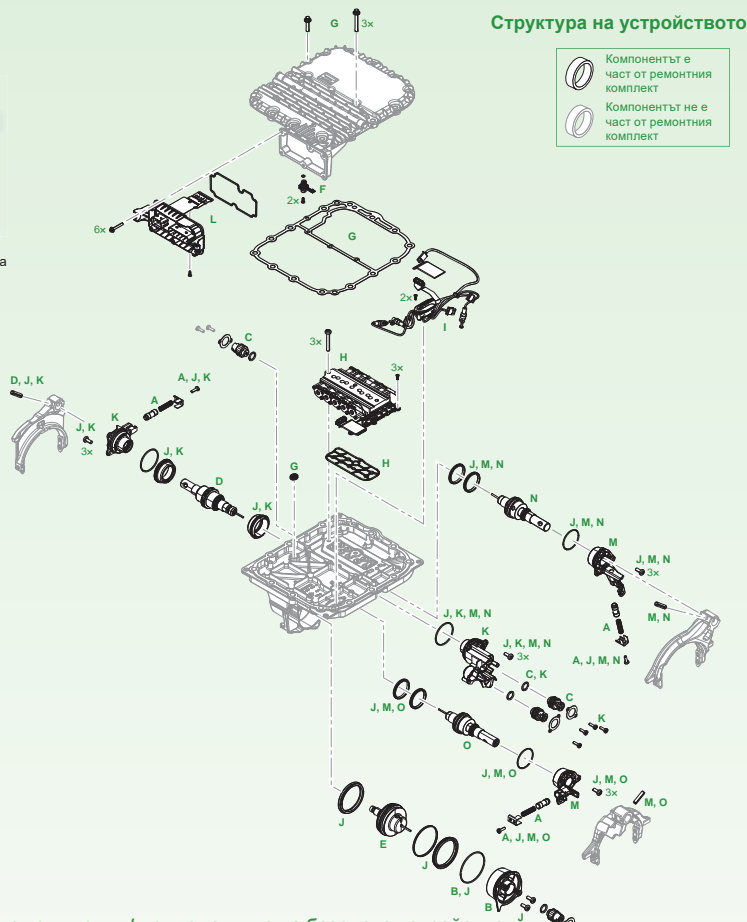
### Преглед на ремонтните комплекти / приложенията на базовото устройство

Позиция	Основни компоненти	Номер на ремонтен комплект				Приложение на базово устройство			
		WABCO		Preparati		Поколение E		Поколение F	
		WABCO	Volvo	Renault	421 367 001 0	421 366 001 0	421 366 002 0	421 367 002 0	
A	Комплект с ограничители	421 365 922 2	20562629	7420562629	✓	✓	✓	✓	
B	Комплект маншетни уплътнения и бутала	421 365 923 2	20562630	7420562630	✓	✓	✓	✓	
C	Капак на цилиндъра на демултипликатора с уплътнение	421 365 927 2	20562636	7420562636	✓	✓	✓	✓	
D	Котва, конична пружина за превключваща вилка 2/3	421 365 928 2	20562640	7420562640	✓	✓	✓	✓	
E	Сензор за разстояние	421 365 929 2	20562642	7420562642	✓	✓	✓	✓	
F	Бутален прът за цилиндъра на делителя	421 365 932 2	21786063	7421786063	✓	✓	✓	✓	
G	Бутален прът за 1/R цилиндъра	421 365 933 2	21302092	7420562107	✓	✓	✓	✓	
H	Бутален прът за 2/3 цилиндъра	421 365 934 2	22781280	7422781280	✓	✓	✓	✓	
I	Бутало на демултипликатора	421 365 935 2	20562111	7420562111	✓	✓	✓	✓	
J	Модул на сензора за налягане	421 367 900 2	22242765	-	✓	✓	✓	✓	
K	Статично уплътнение	421 367 921 2	21911585	7421911585	✓	✓	✓	✓	
L	Свързващ мост	421 367 922 2	21911586	7421911586	✓	✓	✓	✓	
M	Клапанов блок с уплътнение	421 367 924 2	21911584	7421911584	✓	✓	✓	✓	
N	Капак на цилиндъра за 1/R цилиндър	421 367 927 2	21911592	7421911592	✓	✓	✓	✓	
O	Капак на цилиндъра за цилиндъра на делителя	421 367 928 2	21911591	7421911591	✓	✓	✓	✓	
P	Капак на цилиндъра за 2/3 цилиндър	421 367 929 2	21911596	-	✓	✓	✓	✓	
R	Лист за цилиндъра на делителя	421 367 930 2	22242766	-	✓	✓	✓	✓	
S	Свързваща опора с уплътнение	421 367 931 2	22242764	-	✓	✓	✓	✓	

### Поколение PS



Поколението PS е оборудвано с двоен съединител и се предлага серийно от 2014 г.



### Структура на устройството

- Компонентът е част от ремонтния комплект
- Компонентът не е част от ремонтния комплект

### Преглед на ремонтните комплекти / приложенията на базовото устройство

Позиция	Основни компоненти	Номер на ремонтен комплект				Приложение на базово устройство
		WABCO		Preparati		
		WABCO	Volvo	Renault	421 369 001 0	
A	Комплект с ограничители	421 365 922 2	20562629	7420562629	✓	
B	Капак на цилиндъра на демултипликатора с уплътнение	421 365 927 2	20562636	7420562636	✓	
C	Сензор за разстояние	421 365 929 2	20562642	7420562642	✓	
D	Бутален прът за 1/R цилиндъра	421 365 933 2	21302092	7420562107	✓	
E	Бутало на демултипликатора	421 365 935 2	20562111	7420562111	✓	
F	Модул на сензора за налягане	421 367 900 2	22242765	-	✓	
G	Статично уплътнение	421 367 921 2	21911585	7421911585	✓	
H	Клапанов блок с уплътнение	421 367 924 2	21911584	7421911584	✓	
I	Свързващ мост	421 369 921 2	21911587	-	✓	
J	Динамично уплътнителен комплект	421 369 923 2	21911588	-	✓	
K	Капак и бутален комплект за 1/R цилиндър	421 369 924 2	21911595	-	✓	
L	Свързваща опора с уплътнение	421 369 925 2	-	-	✓	
M	Капак за цилиндър за 2/3 цилиндър, маншетни уплътнения и O-пръстен за цилиндър	421 369 926 2	21911597	-	✓	
N	Комплект прътове за 3 цилиндър, маншетни уплътнения и O-пръстен за цилиндър	421 369 927 2	21911598	-	✓	
O	Комплект прътове за 2 цилиндър, маншетни уплътнения и O-пръстен за цилиндър	421 369 928 2	21911599	-	✓	