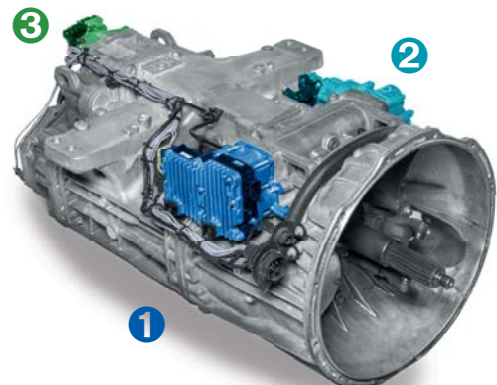


WABCO Transmisioni manual i automatizuar

Zgjidhjet e pas-shitjes për Daimler AMT gjenerate e 3^{te}



Komponentët e transmisionit për Daimler AMT gjenerata e 3^{te}

Gjenerata e 3^{te} e AMT për mjetet Daimler është një sistem elektro-pneumatik i ndërrimit të marsheve, që përdoret në mjetet komerciale. Aktuatori i kutisë së shpejtësisë që përdoret për funksionimin e kutive të shpejtësisë së mjeteve komerciale me shpejtësi maksimale 16. Qëllimi i tij është të kryejë ndërrimin e marshit me shpejtësi, në një mënyrë të përshtatur me situatën individuale të ngjarjes së mjetit.

Sistemi është ndërtuar në mënyrë modulare, me tre elementë kryesorë:

- 1 Cilindri në pozicionin-2 (ZGJEDHJA)
- 2 Cilindri në pozicionin-3 (NDËRRIMI I MARSHIT)
- 3 Cilindër-GP (GAMA)

Për secilin nga këta tre elemente kryesore, WABCO ofron zgjidhje specifike për zëvendësimin dhe/ose riparimin cilësor-OE.

Diagnostikime të thjeshta

Gjenerata e 3^{te} e Daimler AMT mund të diagnostikohet me zgjidhjet e shumë markave që janë të disponueshme në serviset IAM. Softueri diagnostikues WABCO mund të porositet dhe të shkarkohet nga faja e internetit MyWABCO: www.wabco-auto.com/mywabco

- Pjesë e paketës së plotë: numri i porosisë 246 301 900 0
- Pjesë e paketës së autobusit: numri i porosisë 246 301 902 0
- Pjesë e paketës së rimorkios: numri i porosisë 246 301 904 0
- Një softuer

Përmbledhjen aktuale të softuerit diagnostikues mund ta gjeni në www.wabco.info/1/852

W.EASY mund të porositet përmes rrjetit të shpërndarjes së WABCO Würth. Për më shumë detaje, shihni www.wabcowerth.com

Procedurë e thjeshtë vetëtrajnuese

Pas riparimit, mund të kryeni një vetëtrajnim të thjeshtë përmes procedurave të përshkruara më poshtë, për të ripërshtatur cilësimet e transmisionit si dhe për ta kthyer mjetin sërish në rrugë. Nuk nevojitet asnjë çelës OE për të rindezur kamionin.

Përmes softuerit diagnostikues WABCO:

- Mjafton të lidhni sistemin përmes ndërfaqes OBD (diagnostika në bord).
- Fillojeni procedurën vetëtrajnuese përmes softuerit diagnostikues WABCO.
- Ndiqni udhëzimet e dhëna nga softueri.

Përmes ndezjes manuale në kabinën e kamionit:

- Shtypni të dy butonat në njësinë e levës dhe rrotulloni çelësin ndezës.
- Ndiqni motorin dhe mbajini të dy butonat shtypur. (Të gjithë marshet ngrihen dhe ulen më pas automatikisht.)
- Procedure vetëtrajnuese përfundon kur arrihet pozicioni neutral, i cili jepet me germen 'N' që shfaqet në ekran.

Si të vetëtrajnoheni



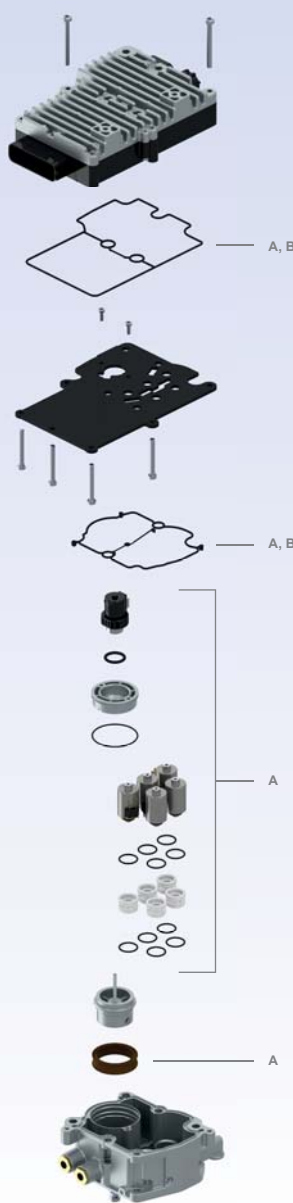
www.wabco.info/1/951

Cilindri në pozicionin-2 (zgjedhja)



www.wabco.info/1/948

Struktura e pajisjes



Vështrim i përgjithshëm i paketave riparuese

Pozicioni	Komponenti kryesor	Numri i WABCO
A	Paketa solenoide	421 351 007 2
B	Paketa e guarnicioneve	421 351 008 2

Përdorimet e pajisjes bazë

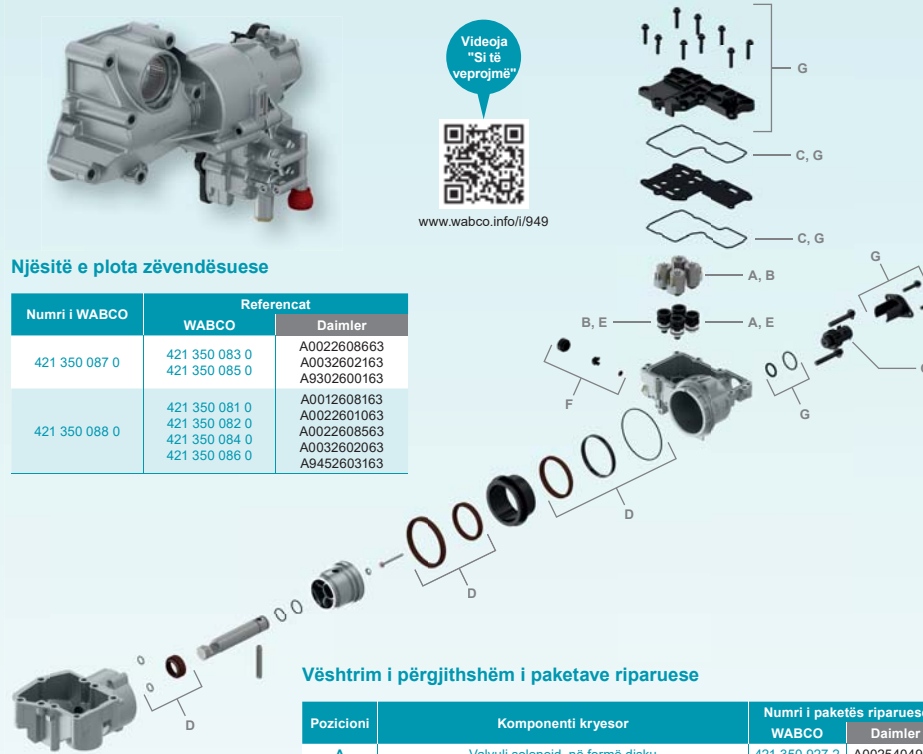
Numri i pajisjes bazë		Paketat riparuese të aplikueshme	
WABCO	Daimler	Paketa solenoide 421 351 007 2	Paketa e guarnicioneve 421 351 008 2
421 351 135 0	A0022606463	✓	✓
421 351 136 0	A0022606263	✓	✓
421 351 137 0	A0022606163	✓	✓
421 351 138 0	A0022606363	✓	✓
421 351 140 0	A0022606663	✓	✓
421 351 144 0	A0022607063	✓	✓
421 351 151 0	A0022609063	✓	✓
421 351 152 0	A0022608963	✓	✓
421 351 153 0	A0022609163	✓	✓
421 351 154 0	A0022609463	✓	✓
421 351 155 0	A0022609363	✓	✓
421 351 156 0	A0022608363	✓	✓
421 351 165 0	A0032600163	✓	✓
421 351 167 0	A0032600463	✓	✓
421 351 171 0	A0032600963	✓	✓
421 351 172 0	A0032600863	✓	✓
421 351 173 0	A0032601063	✓	✓
421 351 174 0	A0032601463	✓	✓
421 351 175 0	A0032601163	✓	✓
421 351 176 0	A0032601363	✓	✓
421 351 177 0	A0032601263	✓	✓
421 351 178 0	A0032602263	✓	✓
421 351 179 0	A0032604163	✓	✓
421 351 184 0	A0032605863	✓	✓
421 351 186 0	A0032605063	✓	✓
421 351 187 0	A0032605963	✓	✓
421 351 188 0	A0032607463	✓	✓
472 405 001 0	A0024461309	✓	✓
472 405 003 0	A0024467509	✓	✓
472 405 004 0	A0034460509	✓	✓

Cilindri në pozicionin-3 (ndërrimi i marshit)



www.wabco.info/1/949

Struktura e pajisjes



Njësitë e plotë zëvendësuese

Numri i WABCO	Referencat	
	WABCO	Daimler
421 350 087 0	421 350 083 0	A0022608663
	421 350 085 0	A0032602163
421 350 088 0	421 350 081 0	A0012608163
	421 350 082 0	A0022601063
	421 350 084 0	A0022608563
	421 350 086 0	A0032602063
	421 350 086 0	A9452603163

Vështrim i përgjithshëm i paketave riparuese

Pozicioni	Komponenti kryesor	Numri i paketës riparuese	
		WABCO	Daimler
A	Valvuli solenoid, në formë disku	421 350 927 2	A0025404997
B	Valvuli solenoid, në formë hundëze	421 350 928 2	A0025405097
C	Seti i rondeleve	421 350 930 2	A0002606968
D	Guarnicionet e boshit të cilindrit	421 350 931 2	A0002607068
E	Kokat e valvulit: 2 copë me formë disku, 2 copë me formë hundëze	421 350 932 2	A0002690444
F	Kapaku i shkarkimit	421 350 934 2	A0002610982
G	Sensori i distancës, bordi i qarkut, seti i rondeleve	421 350 935 2	A9455422518

Përdorimet e pajisjes bazë

Numri i pajisjes bazë		Paketat riparuese të aplikueshme (WABCO numri 421 350 ...)						
WABCO	Daimler	... 927 2	... 928 2	... 930 2	... 931 2	... 932 2	... 934 2	... 935 2
421 350 080 0	A0022603863	✓	✓	✓	✓	✓	✓	✓
421 350 081 0	A0012608163	✓	✓	✓	✓	✓	✓	✓
421 350 082 0	A0022601063	✓	✓	✓	✓	✓	✓	✓
421 350 083 0	A0022608663	✓	✓	✓	✓	✓	✓	✓
421 350 084 0	A0022608563	✓	✓	✓	✓	✓	✓	✓
421 350 085 0	A0032602163	✓	✓	✓	✓	✓	✓	✓
421 350 086 0	A0032602063	✓	✓	✓	✓	✓	✓	✓
421 350 087 0	A9302600163	✓	✓	✓	✓	✓	✓	✓
	A0022608663	✓	✓	✓	✓	✓	✓	✓
	A0032602163	✓	✓	✓	✓	✓	✓	✓
	A9452603163	✓	✓	✓	✓	✓	✓	✓
	A0012608163	✓	✓	✓	✓	✓	✓	✓
	A0022601063	✓	✓	✓	✓	✓	✓	✓
	A0022608563	✓	✓	✓	✓	✓	✓	✓
	A0032602063	✓	✓	✓	✓	✓	✓	✓
421 350 992 0	A0022608763	✓	✓	✓	✓	✓	✓	✓
421 350 993 0	A0022608863	✓	✓	✓	✓	✓	✓	✓

Cilindër-GP (gama)



www.wabco.info/1/950

Struktura e pajisjes



Njësitë e plotë zëvendësuese

Numri i njësisë zëvendësuese	
WABCO	Daimler
421 352 082 0	A0022609563

Vështrim i përgjithshëm i paketës riparuese

Pozicioni	Komponenti kryesor	Numri i paketës riparuese	
		WABCO	Daimler
A	Bordi i qarkut, kapaku i shkarkimit, seti i rondeleve	421 352 920 2	A0045407481

Përdorimet e pajisjes bazë

Numri i pajisjes bazë		Paketat riparuese të aplikueshme	
WABCO	Daimler	421 352 920 2	
421 352 080 0	A0012608463	✓	✓
421 352 082 0	A0022609563	✓	✓