

# WABCO Transmisioni manual i automatizuar

## Zgjidhje të pas-shitjes për njësitë e kontrollit të kutive të shpejtësisë për mjetet Volvo



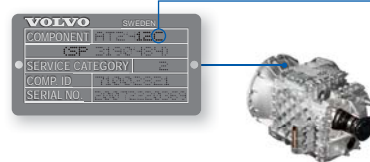
### Njësitë e kontrollit të kutive të shpejtësisë WABCO për mjetet Volvo

Aktuatori i kutisë së shpejtësisë AMT për mjetet komerciale Volvo e bën ngjarjen më të lehtë, më të sigurt dhe më të rehatshme përmes procesit të ndërrimit automatik të marshëve.

Përsa i përket grupeve të boshteve dhe rrotës së marshit, është shumë i ngjashëm me një transmision manual standard. Megjithatë, lidhja e ndërrimit dhe leva e kontrollit të marshit manual zëvendësohen nga një sistem ndërrimi marshesh me kontroll elektronik dhe elektro-pneumatik. Transmisioni ka 12 marshë përpara dhe katër mbrapa.

### Gjeneratat

Ka gjenerata të ndryshme aktuatorësh të kutive të shpejtësisë Volvo në treg. Identifikimi i thjeshtë i secilës gjenerate: mjafton të kontrolloni etiketën që ndodhet në pjesën e sipërme të kasës së transmisionit dhe të kërkonti **gërmën e fundit**.



### Diagnostikime të thjeshta

Teknologjia jonë AMT për mjetet Volvo mund të diagnostikohet lehtë duke përdorur zgjidhjen diagnostike për marka të ndryshme, ofruar nga WABCO WÜRTH (W.EASY®), e disponueshme për serviset e pavarur të pas-shitjes. Ka çmim konkurrues dhe e personalizuar për produktet riparuese të njësive tona të kontrollit të kutive të shpejtësisë.

Softueri diagnostikues WABCO WÜRTH ka një strukturë të qartë, me një ndërfaqe të thjeshtë në përdorim. Të gjitha funksionet diagnostike kritike shfaqen duke mundësuar një analizë të shpejtë dhe të drejtpërdrejtë të sistemit.

W.EASY mund të porositet përmes rrjetit të shpërndarjes së WABCO Würth. Për më shumë detaje, shihni [www.wabco-wuerth.com](http://www.wabco-wuerth.com)

### Procedurë e thjeshtë vetëtrajnuese

Pas riparimit, duhet të kryhet një procedurë vetëtrajnuese në njësinë e kontrollit të kutisë së shpejtësisë. Nuk ka mënyrë më të thjeshtë se sa me përdorimin e zgjidhjes diagnostike të markave të ndryshme W.EASY ofruar nga WABCO WÜRTH. Thjesht:

- Lidhni sistemin përmes ndërfaqes diagnostike në bord (OBD).
- Fillojeni procedurën vetëtrajnuese përmes diagnostikimit WABCO WÜRTH.
- Ndiqni udhëzimet e dhëna nga softueri.

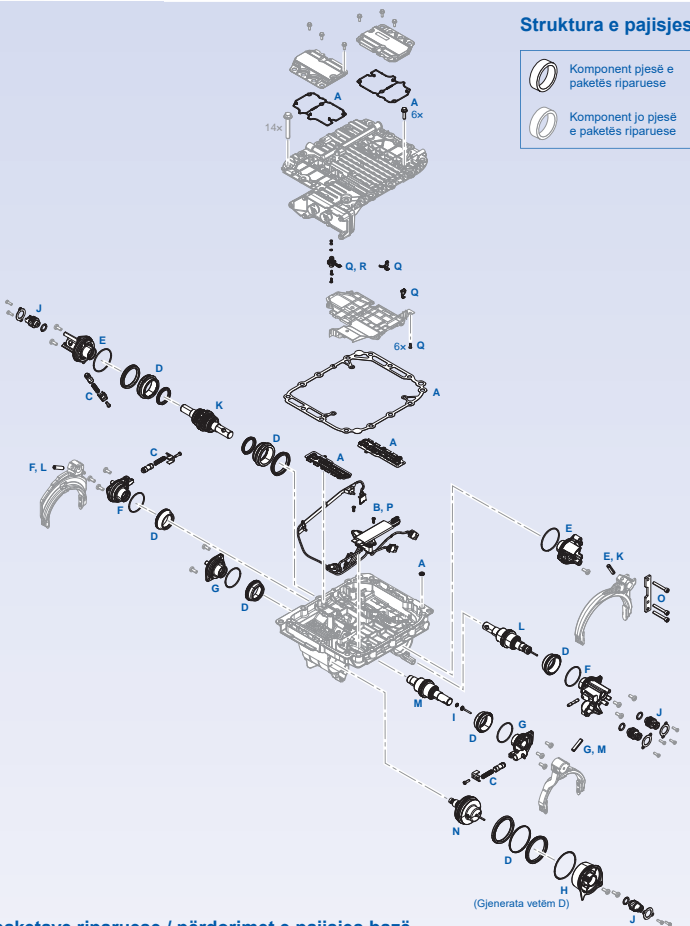
### Gjenerata B & D



Gjenerata B ka një cilindër të jashtëm friksioni të instaluar nga jashtë. Ka qenë i disponueshëm për furnizimin e serive që prej vitit 2001.



Gjenerata C dhe D kanë një cilindër të brendshëm friksioni. Në krahasim me gjeneratën C, gjenerata D është e pajisur me një sensor të modifikuar rrotullues shpejtësie. Ka qenë i disponueshëm për furnizimin e serive që prej vitit 2008.



### Struktura e pajisjes

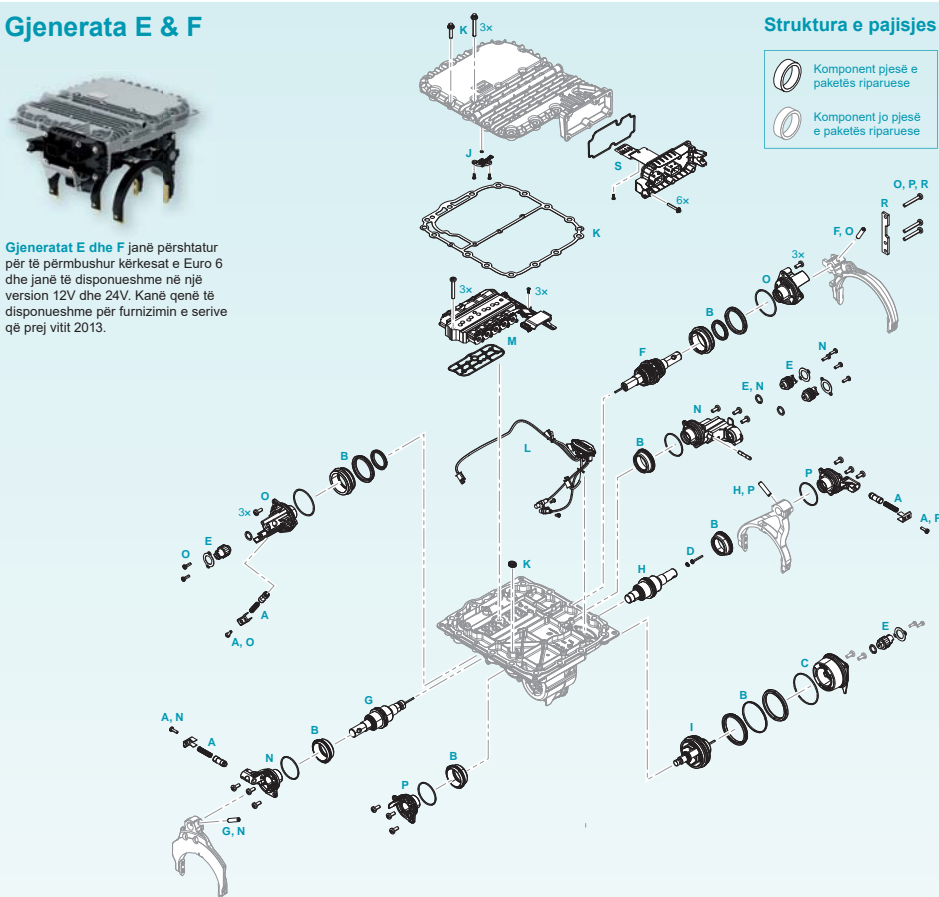
- Komponent pjesë e paketës riparuese
- Komponent jo pjesë e paketës riparuese

(Gjenerata vetëm D)

### Gjenerata E & F



Gjenerata E dhe F janë përshatur për të përbushur kërkesat e Euro 6 dhe janë të disponueshme në një version 12V dhe 24V. Kanë qenë të disponueshme për furnizimin e serive që prej vitit 2013.



### Struktura e pajisjes

- Komponent pjesë e paketës riparuese
- Komponent jo pjesë e paketës riparuese

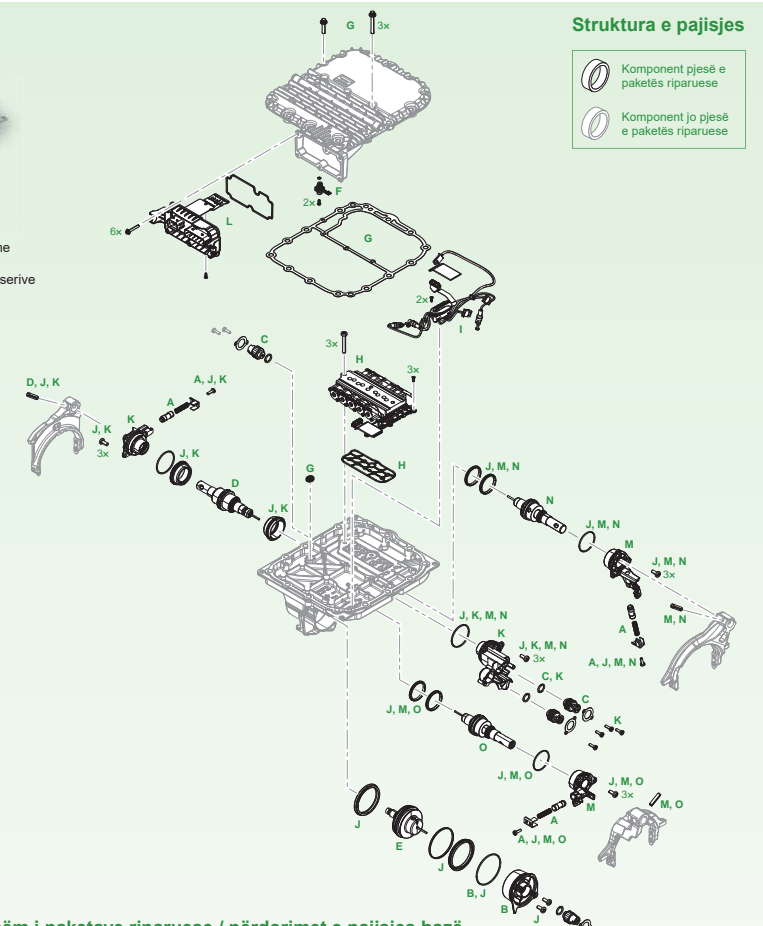
### Vështrim i përgjithshëm i paketave riparuese / përdorimet e pajisjes bazë

Pozicioni	Komponenti kryesor	Numri i paketës riparuese		Përdorimi i pajisjes bazë			
		Referencat		Gjenerata E		Gjenerata F	
		WABCO	Referencat	421 367 001 0	421 366 001 0	421 366 002 0	421 367 002 0
A	Paketë me aksesore fiksues	421 365 922 2	20562629	7420562629	✓	✓	✓
B	Guarnicion me buzë dhe paketë pistonash	421 365 923 2	20562630	7420562630	✓	✓	✓
C	Mbulesë cilindri rangui me guarnicion	421 365 927 2	20562636	7420562636	✓	✓	✓
D	Armatura, sustë konike për klapën e ndërrimit 2/3	421 365 928 2	20562640	7420562640	✓	✓	✓
E	Sensori i distancës	421 365 929 2	20562642	7420562642	✓	✓	✓
F	Shufër piston për cilindrin ndarës	421 365 932 2	21786063	7421786063	✓	✓	✓
G	Shufër piston për cilindrin 1/R	421 365 933 2	21302092	7420562107	✓	✓	✓
H	Shufër piston për cilindrin 2/3	421 365 934 2	22781280	7422781280	✓	✓	✓
I	Pistoni i rangut	421 365 935 2	20562111	7420562111	✓	✓	✓
J	Modul sensorësh presioni	421 367 900 2	22242765	-	✓	✓	✓
K	Guarnicioni statik	421 367 921 2	21911585	7421911585	✓	✓	✓
L	Ura lidhëse	421 367 922 2	21911586	7421911586	✓	✓	✓
M	Njësia e valvulit me guarnicion	421 367 924 2	21911584	7421911584	✓	✓	✓
N	Mbulesë e cilindrit për cilindrin 1/R	421 367 927 2	21911592	7421911592	✓	✓	✓
O	Mbulesë e cilindrit për cilindrin ndarës	421 367 928 2	21911591	7421911591	✓	✓	✓
P	Mbulesë e cilindrit për cilindrin 2/3	421 367 929 2	21911596	-	✓	✓	✓
R	Fletë për cilindrin ndarës	421 367 930 2	22242766	-	✓	✓	✓
S	Suporti lidhës me guarnicion	421 367 931 2	22242764	-	✓	✓	✓

### Gjenerata PS



Gjenerata PS është e pajisur me një dopio friksion dhe ka qenë i disponueshëm për furnizimin e serive që prej vitit 2014.



### Struktura e pajisjes

- Komponent pjesë e paketës riparuese
- Komponent jo pjesë e paketës riparuese

### Vështrim i përgjithshëm i paketave riparuese / përdorimet e pajisjes bazë

Pozicioni	Komponenti kryesor	Numri i paketës riparuese			Përdorimi i pajisjes bazë
		Referencat			
		WABCO	Volvo	Renault	
A	Paketë me aksesore fiksues	421 365 922 2	20562629	7420562629	✓
B	Mbulesë cilindri rangui me guarnicion	421 365 927 2	20562636	7420562636	✓
C	Sensori i distancës	421 365 929 2	20562642	7420562642	✓
D	Shufër piston për cilindrin 1/R	421 365 932 2	21302092	7420562107	✓
E	Pistoni i rangut	421 365 935 2	20562111	7420562111	✓
F	Modul sensorësh presioni	421 367 900 2	22242765	-	✓
G	Guarnicioni statik	421 367 921 2	21911585	7421911585	✓
H	Njësia e valvulit me guarnicion	421 367 924 2	21911584	7421911584	✓
I	Ura lidhëse	421 367 927 2	21911587	-	✓
J	Paketa e guarnicioneve dinamike	421 369 923 2	21911588	-	✓
K	Kapaku dhe paketa e pistonave për cilindrin 1/R	421 369 924 2	21911595	-	✓
L	Suporti lidhës me guarnicion	421 369 925 2	-	-	✓
M	Mbulesë e cilindrit për cilindrin 2/3, guarnicione me buzë dhe guarnicione anazore për cilindrat	421 369 926 2	21911597	-	✓
N	Paketë shufrash për cilindrin 3, guarnicione me buzë dhe guarnicione anazore për cilindrat	421 369 927 2	21911598	-	✓
O	Paketë shufrash për cilindrin 2, guarnicione me buzë dhe guarnicione anazore për cilindrat	421 369 928 2	21911599	-	✓