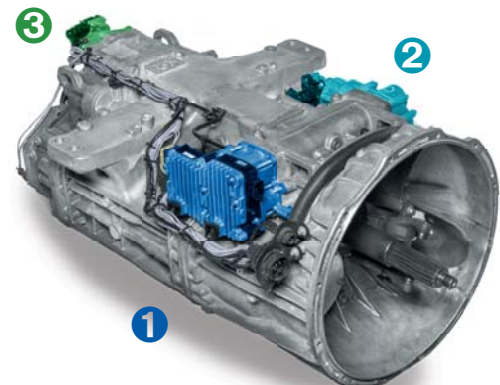


Напіваавтоматична трансмісія WABCO Рішення для ринку автозапчастин, напіваавтоматична трансмісія Daimler 3-го покоління



Компоненти для напіваавтоматичної трансмісії Daimler 3-го покоління

Напіваавтоматична трансмісія 3-го покоління для рішень Daimler – це електро-пневматична система перемикачів передач, що застосовується на комерційних транспортних засобах. Привід коробок передач використовується для макс. 16-швидкісних коробок передач комерційних транспортних засобів. Він призначений для швидкого перемикачів передач у спосіб, адаптований до конкретних дорожніх ситуацій.

Ця система має модульну конструкцію й складається з трьох основних елементів:

- 1 2-позиційний циліндр (ВИБІР)
- 2 3-позиційний циліндр (ПЕРЕМИКАЧ ПЕРЕДАЧ)
- 3 Циліндр GP (ДІАПАЗОН)

Для кожного з цих трьох основних елементів WABCO пропонує окремі якісні запчастини та/або рішення для ремонту оригінальної якості.

Легка діагностика

Для діагностики напіваавтоматичної коробки передач Daimler 3-го покоління використовуються мультібрендіві рішення, доступні в майстернях IAM. Діагностичне програмне забезпечення WABCO можна замовити й завантажити з веб-сайту myWABCO: <https://www.am.wabco-auto.com/welcome/>

- Частина повного комплекту: номер для замовлення 246 301 900 0
- Частина комплекту для автобусів: номер для замовлення 246 301 902 0
- Частина комплекту для тягачів: номер для замовлення 246 301 904 0
- Програмне забезпечення поза комплектом

Ви можете завантажити огляд поточних версій діагностичного програмного забезпечення за посиланням www.wabco.info/1/852

WEASY можна замовити через дистрибуторську мережу WABCO Würth. Докладну інформацію можна отримати на сайті www.wabcowuerth.com

Проста процедура навчання

Після ремонту ви можете виконати просте навчання за допомогою однієї з процедур, описаних нижче, для налаштування коробки передач і відновлення експлуатації автомобіля. Для запуску вантажного автомобіля оригінальний ключ не потрібен.

За допомогою діагностичного програмного забезпечення WABCO:

- Просто під'єднайте систему до бортового інтерфейсу діагностики (OBD).
- Запустіть процедуру навчання за допомогою діагностичного програмного забезпечення WABCO.
- Дотримуйтесь інструкцій програмного забезпечення.

За допомогою ручного запуску в кабіні вантажного автомобіля:

- Натисніть обидві кнопки на блоці важеля й поверніть ключ запалювання в замок.
- Запустіть двигун, утримуючи обидві кнопки. (Усі передачі автоматично перемикаються вгору й униз.)
- Процедура навчання завершується після встановлення нейтрального положення, що позначається спливаючим символом «N» на дисплеї.

Керівництво з навчання



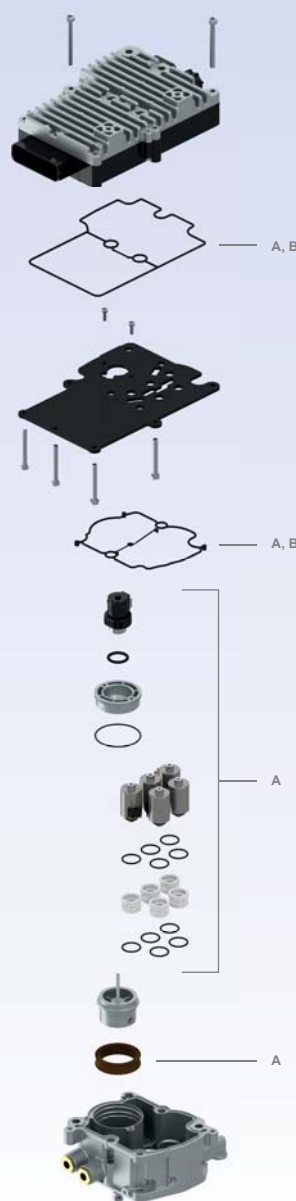
www.wabco.info/1/951

2-позиційний циліндр (вибір)



www.wabco.info/1/948

Конструкція пристрою



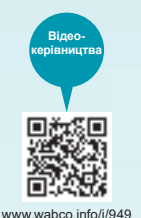
Огляд ремкомплектів

Положення	Головний компонент	Номер WABCO
A	Комплект електромагнітних клапанів	421 351 007 2
B	Комплект ущільнень	421 351 008 2

Використання базового пристрою

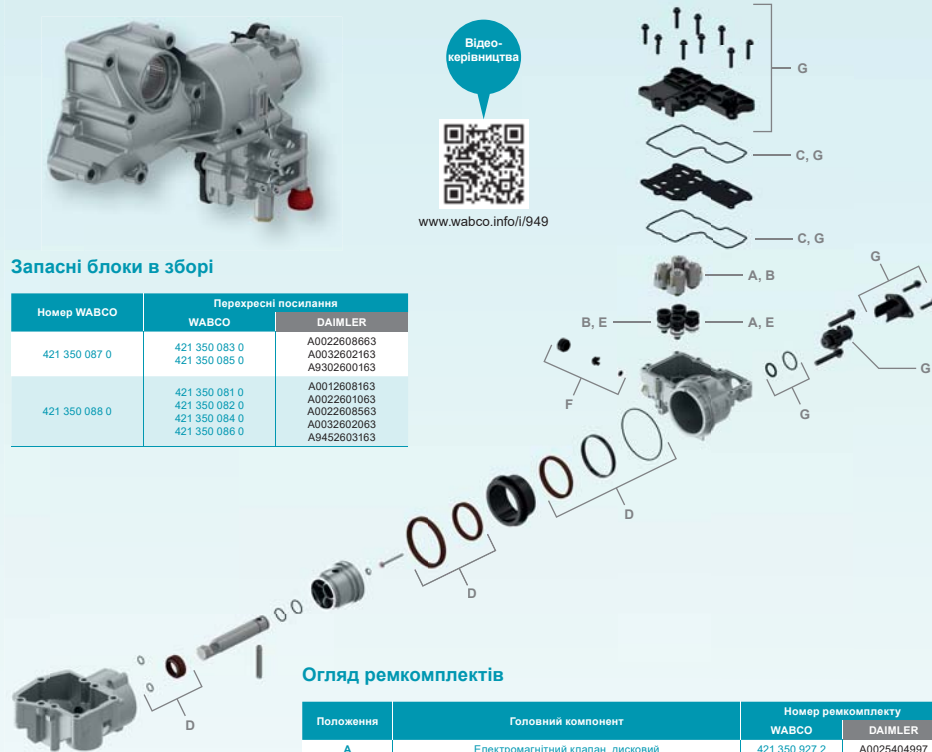
WABCO	DAIMLER	Ремкомплекти, що використовуються	
		Комплект електромагнітних клапанів 421 351 007 2	Комплект ущільнень 421 351 008 2
421 351 135 0	A0022606463	✓	✓
421 351 136 0	A0022606263	✓	✓
421 351 137 0	A0022606163	✓	✓
421 351 138 0	A0022606363	✓	✓
421 351 140 0	A0022606563	✓	✓
421 351 144 0	A0022607063	✓	✓
421 351 151 0	A0022609063	✓	✓
421 351 152 0	A0022608963	✓	✓
421 351 153 0	A0022609163	✓	✓
421 351 154 0	A0022609463	✓	✓
421 351 155 0	A0022609363	✓	✓
421 351 156 0	A0022608363	✓	✓
421 351 165 0	A0032600163	✓	✓
421 351 167 0	A0032600463	✓	✓
421 351 171 0	A0032600963	✓	✓
421 351 172 0	A0032600863	✓	✓
421 351 173 0	A0032601063	✓	✓
421 351 174 0	A0032601463	✓	✓
421 351 175 0	A0032601163	✓	✓
421 351 176 0	A0032601363	✓	✓
421 351 177 0	A0032601263	✓	✓
421 351 178 0	A0032602263	✓	✓
421 351 179 0	A0032604163	✓	✓
421 351 184 0	A0032605863	✓	✓
421 351 186 0	A0032605063	✓	✓
421 351 187 0	A0032605963	✓	✓
421 351 188 0	A0032607463	✓	✓
472 405 001 0	A0024461309	✓	✓
472 405 003 0	A0024467509	✓	✓
472 405 004 0	A0034460509	✓	✓

3-позиційний циліндр (перемикач передач)



www.wabco.info/1/949

Конструкція пристрою



Запасні блоки в зборі

Номер WABCO	Перехресні посилання	
	WABCO	DAIMLER
421 350 087 0	421 350 083 0	A0022608663
	421 350 085 0	A0032602163
		A9302600163
		A0022608163
421 350 088 0	421 350 081 0	A0012608163
	421 350 082 0	A0022601063
	421 350 084 0	A0022608563
	421 350 086 0	A0032602063
		A9452603163

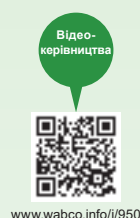
Огляд ремкомплектів

Положення	Головний компонент	Номер ремкомплекту	
		WABCO	DAIMLER
A	Електромагнітний клапан, дисковий	421 350 927 2	A0025404997
B	Електромагнітний клапан, носоподібний	421 350 928 2	A0025405097
C	Комплект прокладок	421 350 930 2	A0002606968
D	Ущільнення штока циліндра	421 350 931 2	A0002607068
E	Головки клапанів: 2x дискових, 2x носоподібних	421 350 932 2	A0002609444
F	Випускна заслінка	421 350 934 2	A0002610982
G	Датчик відстані, друкована плата, комплект прокладок	421 350 935 2	A9455422518

Використання базового пристрою

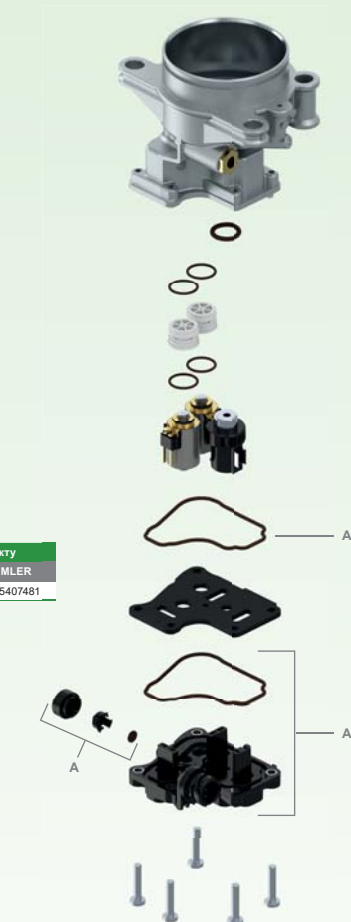
Номер базового пристрою	WABCO	DAIMLER	Ремкомплекти, що використовуються (номер WABCO 421 350 ...)						
			... 927 2	... 928 2	... 930 2	... 931 2	... 932 2	... 934 2	... 935 2
421 350 080 0		A0022603863	✓	✓	✓	✓	✓	✓	✓
421 350 081 0		A0012608163	✓	✓	✓	✓	✓	✓	✓
421 350 082 0		A0022601063	✓	✓	✓	✓	✓	✓	✓
421 350 083 0		A0022608663	✓	✓	✓	✓	✓	✓	✓
421 350 084 0		A0022608563	✓	✓	✓	✓	✓	✓	✓
421 350 085 0		A0032602163	✓	✓	✓	✓	✓	✓	✓
421 350 086 0		A0032602063	✓	✓	✓	✓	✓	✓	✓
421 350 087 0		A9302600163	✓	✓	✓	✓	✓	✓	✓
		A0022608663	✓	✓	✓	✓	✓	✓	✓
		A0032602163	✓	✓	✓	✓	✓	✓	✓
421 350 088 0		A9452603163	✓	✓	✓	✓	✓	✓	✓
		A0012608163	✓	✓	✓	✓	✓	✓	✓
		A0022601063	✓	✓	✓	✓	✓	✓	✓
		A0022608563	✓	✓	✓	✓	✓	✓	✓
		A0032602063	✓	✓	✓	✓	✓	✓	✓
421 350 992 0		A0022608763	✓	✓	✓	✓	✓	✓	✓
421 350 993 0		A0022608863	✓	✓	✓	✓	✓	✓	✓

Циліндр GP (діапазон)



www.wabco.info/1/950

Конструкція пристрою



Запасний блок у зборі

WABCO	Номер запасного блока	
	WABCO	DAIMLER
421 352 082 0		A0022609563

Огляд ремкомплектів

Положення	Головний компонент	Номер ремкомплекту	
		WABCO	DAIMLER
A	Друкована плата, випускна заслінка, комплект прокладок	421 352 920 2	A0045407481

Використання базового пристрою

WABCO	DAIMLER	Ремкомплекти, що використовуються	
		Номер базового пристрою	421 352 920 2
421 352 080 0	A0012608463	✓	✓
421 352 082 0	A0022609563	✓	✓