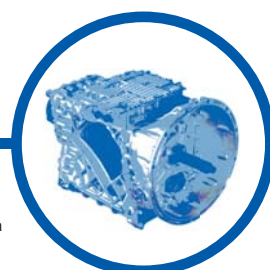


Напівавтоматична трансмісія WABCO Післяпродажні рішення для блоків керування коробкою передач транспортних засобах Volvo



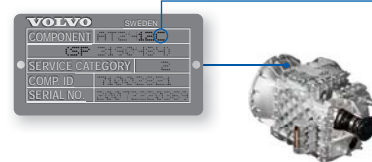
Блоки керування коробкою передач у транспортних засобах Volvo

Привід коробки передач АМТ для комерційних транспортних засобів Volvo завдяки автоматизації процесу перемикання робить їзду більш легкою, безпечною та комфортною.

За своєю конструкцією завдяки наявності валів та зубчастих коліс привід схожий на стандартну ручну трансмісію. Однак важливий привід механізму перемикання та ручний важіль перемикання замінено на електропневматичну систему перемикання передач з електронним керуванням. Трансмісія має 12 передач переднього ходу та чотири — заднього.

Покоління

На ринку присутні приводи коробки передач Volvo різних поколінь. Ідентифікувати кожне покоління досить легко: перевірте заводську табличку, що знаходиться зверху на картері зчеплення, та зверніть увагу на останню літеру:



Легка діагностика

Нашу технологію АМТ для автомобілів Volvo можна з легкістю діагностувати за допомогою мультибрендового діагностичного рішення WABCO WÜRTH (W.EASY®), що пропонується незалежним майстерням післяпродажного обслуговування. Це рішення має розумну ціну та призначене виключно для виробів WABCO, що гарантує найвищу надійність та точність ремонту наших блоків керування коробкою передач.

Діагностичне програмне забезпечення WABCO WÜRTH має досить зрозумілу структуру та простий у використанні інтерфейс. Усі критично важливі діагностичні функції виводяться на дисплей. Це забезпечує швидкий та простий аналіз системи.

W.EASY можна замовити через дистриб'юторську мережу WABCO Würth. Докладну інформацію можна отримати на сайті www.wabco-wuerth.com

Проста процедура навчання

Після завершення ремонту у блоці керування коробкою передач можна запустити процедуру навчання. Мультибрендове діагностичне рішення W.EASY компанії WABCO WÜRTH не може бути більш простим. Все дуже просто:

- Під'єднайте систему до бортового інтерфейсу діагностики (OBD).
- Запустіть процедуру навчання в системі діагностики WABCO WÜRTH.
- Дотримуйтесь інструкцій програмного забезпечення.

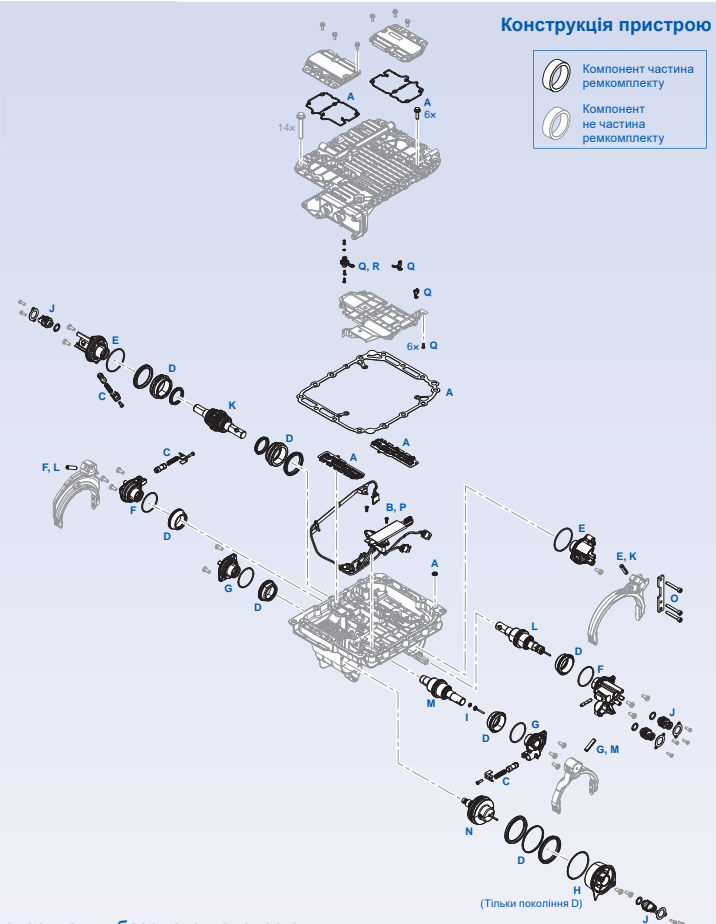
Покоління В та D



У пристрої покоління В зовнішній циліндр зчеплення встановлено ззовні. У серійних поставках така конструкція з'явилася з 2001 року.



Пристрої поколінь С і D оснащені внутрішнім циліндром зчеплення. У порівнянні з поколінням С покоління D має модифікований датчик швидкості обертання. У серійних поставках він з'явився з 2008 року.



Конструкція пристрою

- Компонент частини ремкомплекту
- Компонент не частини ремкомплекту

(Тільки покоління D)

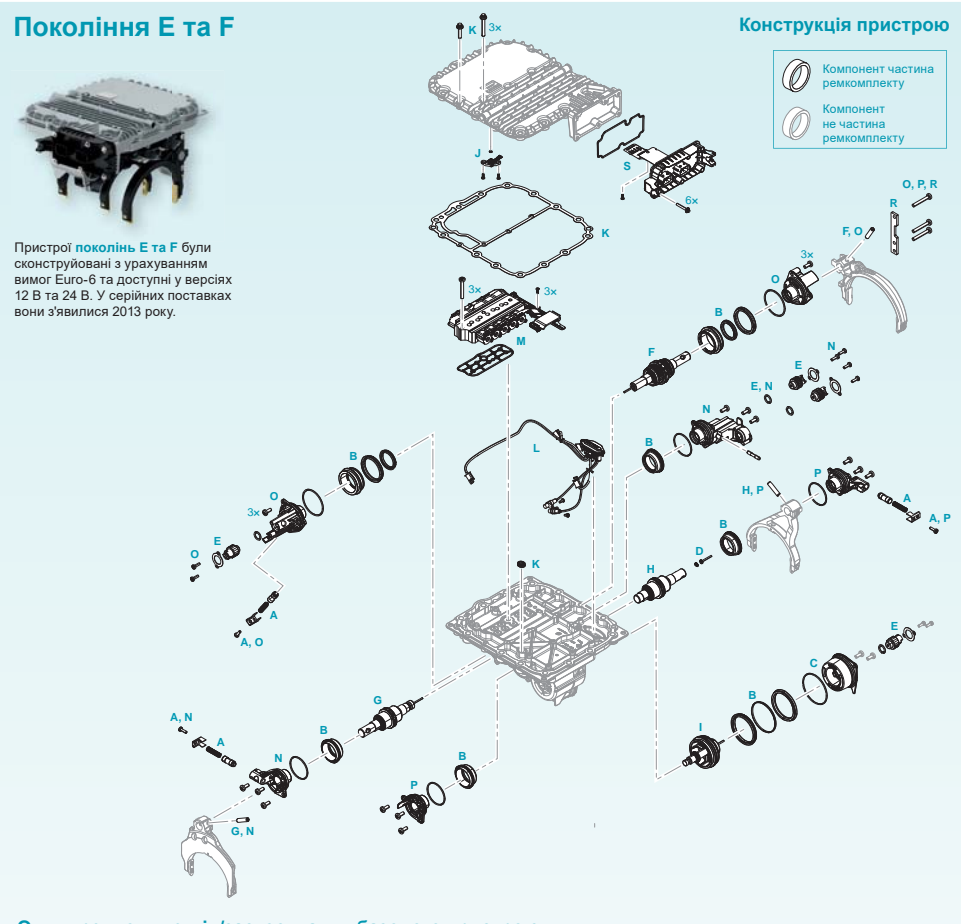
Огляд ремкомплектів/застосування базового пристрою

Положення	Головний компонент	Покоління	Номер ремкомплекту				Використання базового пристрою				
			WABCO			Volvo	Покоління D				
			Perexresni posilannya	WABCO	Volvo		Renault	Пок. В	12 В	24 В	24 В
A	Статичне ущільнення	B, D	421 365 920 2	20785252	7420785252	✓	✓	✓	✓	✓	✓
B	З'єднувальна перемичка	B	421 365 921 2	20562627	7420562627	✓	✓	✓	✓	✓	✓
C	Комплект з фіксаторами	B, D	421 365 922 2	20562629	7420562629	✓	✓	✓	✓	✓	✓
D	Профільна прокладка та поршневий комплект	B, D	421 365 923 2	20562630	7420562630	✓	✓	✓	✓	✓	✓
E	Кришка головки циліндрів (циліндр дільника)	B, D	421 365 924 2	20562631	7420562631	✓	✓	✓	✓	✓	✓
F	Кришка головки циліндрів (циліндр 1/R)	B, D	421 365 925 2	20562633	7420562633	✓	✓	✓	✓	✓	✓
G	Кришка головки циліндрів (циліндр 2/3)	B, D	421 365 926 2	20562635	7420562635	✓	✓	✓	✓	✓	✓
H	Кришка головки циліндрів демультитиплятора з ущільненням	D	421 365 927 2	20562636	7420562636	✓	✓	✓	✓	✓	✓
I	Стрижень, конічна пружина для вилки перемикання передач 2/3	B, D	421 365 928 2	20562640	7420562640	✓	✓	✓	✓	✓	✓
J	Датчик відстані	B, D	421 365 929 2	20562642	7420562642	✓	✓	✓	✓	✓	✓
K	Поршневий шток для циліндра дільника	B, D	421 365 932 2	21786063	7421786063	✓	✓	✓	✓	✓	✓
L	Поршневий шток для циліндра 1/R	B, D	421 365 933 2	21302092	7420562107	✓	✓	✓	✓	✓	✓
M	Поршневий шток для циліндра 2/3	B, D	421 365 934 2	22781280	7422781280	✓	✓	✓	✓	✓	✓
N	Поршневий шток діапазону	B, D	421 365 935 2	20562111	7420562111	✓	✓	✓	✓	✓	✓
O	Стопорна металева пластина для групи дільника	B, D	421 365 939 2	20845917	7420845917	✓	✓	✓	✓	✓	✓
P	З'єднувальна перемичка	D	421 365 946 2	21068284	7421068284	✓	✓	✓	✓	✓	✓
Q	Комплект датчика тиску	B, D	421 365 947 2	21068286	7421068286	✓	✓	✓	✓	✓	✓
R	Модуль датчика тиску	B	421 367 900 2	22242765	-	✓	✓	✓	✓	✓	✓

Покоління Е та F



Пристрої поколінь Е та F були сконструйовані з урахуванням вимог Euro-6 та доступні у версіях 12 В та 24 В. У серійних поставках вони з'явилися 2013 року.



Конструкція пристрою

- Компонент частини ремкомплекту
- Компонент не частини ремкомплекту

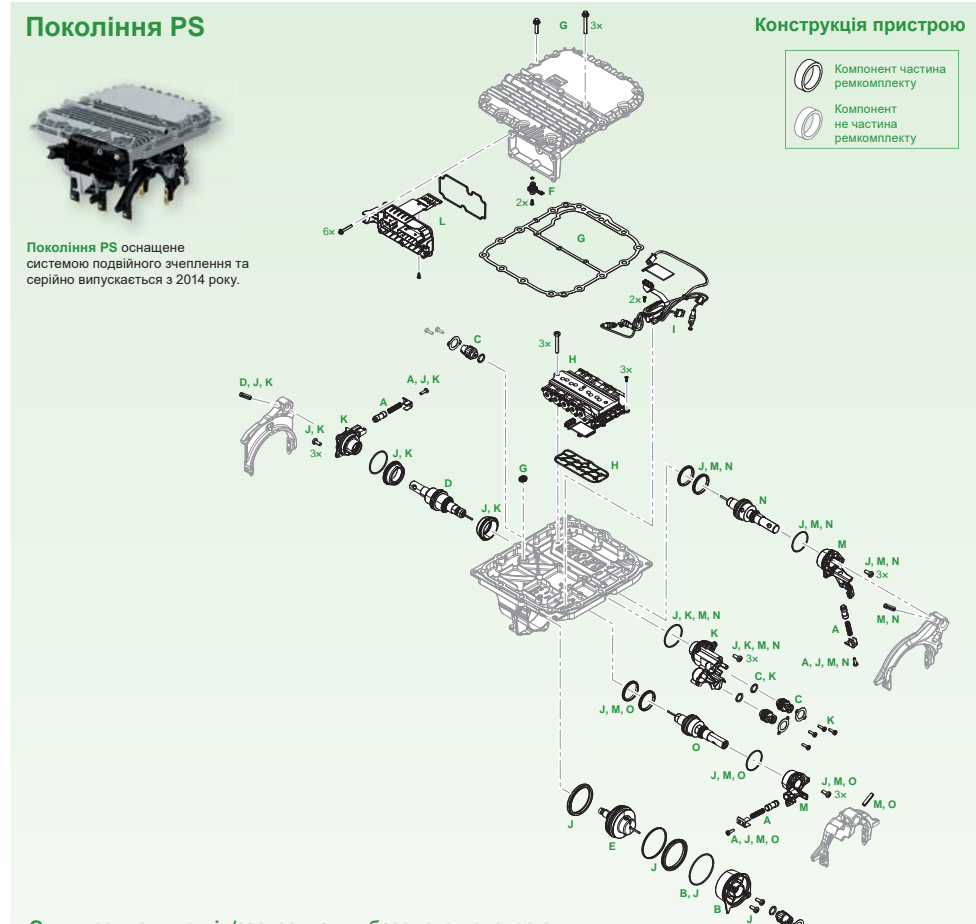
Огляд ремкомплектів/застосування базового пристрою

Положення	Головний компонент	WABCO	Номер ремкомплекту			Використання базового пристрою			
			Perexresni posilannya			Покоління Е		Покоління F	
			WABCO	Volvo	Renault	421 367 001 0	421 366 001 0	421 366 002 0	421 367 002 0
A	Комплект з фіксаторами	421 365 922 2	20562629	7420562629	✓	✓	✓	✓	
B	Профільна прокладка та поршневий комплект	421 365 923 2	20562630	7420562630	✓	✓	✓	✓	
C	Кришка головки циліндрів демультитиплятора з ущільненням	421 365 927 2	20562636	7420562636	✓	✓	✓	✓	
D	Стрижень, конічна пружина для вилки перемикання передач 2/3	421 365 928 2	20562640	7420562640	✓	✓	✓	✓	
E	Датчик відстані	421 365 929 2	20562642	7420562642	✓	✓	✓	✓	
F	Поршневий шток для циліндра дільника	421 365 932 2	21786063	7421786063	✓	✓	✓	✓	
G	Поршневий шток для циліндра 1/R	421 365 933 2	21302092	7420562107	✓	✓	✓	✓	
H	Поршневий шток для циліндра 2/3	421 365 934 2	22781280	7422781280	✓	✓	✓	✓	
I	Поршневий шток діапазону	421 365 935 2	20562111	7420562111	✓	✓	✓	✓	
J	Модуль датчика тиску	421 367 900 2	22242765	-	✓	✓	✓	✓	
K	Статичне ущільнення	421 367 921 2	21911585	7421911585	✓	✓	✓	✓	
L	З'єднувальна перемичка	421 367 922 2	21911586	7421911586	✓	✓	✓	✓	
M	Блок клапанів з ущільненням	421 367 924 2	21911584	7421911584	✓	✓	✓	✓	
N	Кришка головки циліндра 1/R	421 367 927 2	21911592	7421911592	✓	✓	✓	✓	
O	Кришка головки циліндра дільника	421 367 928 2	21911591	7421911591	✓	✓	✓	✓	
P	Кришка головки циліндрів (циліндр 2/3)	421 367 929 2	21911596	-	✓	✓	✓	✓	
R	Пластина циліндра дільника	421 367 930 2	22242766	-	✓	✓	✓	✓	
S	З'єднувальна опора з ущільненням	421 367 931 2	22242764	-	✓	✓	✓	✓	

Покоління PS



Покоління PS оснащено системою подвійного зчеплення та серійно випускається з 2014 року.



Конструкція пристрою

- Компонент частини ремкомплекту
- Компонент не частини ремкомплекту

Огляд ремкомплектів/застосування базового пристрою

Положення	Головний компонент	WABCO	Номер ремкомплекту			Використання базового пристрою
			Perexresni posilannya			
			WABCO	Volvo	Renault	
A	Комплект з фіксаторами	421 365 922 2	20562629	7420562629	✓	
B	Кришка головки циліндрів демультитиплятора з ущільненням	421 365 927 2	20562636	7420562636	✓	
C	Датчик відстані	421 365 929 2	20562642	7420562642	✓	
D	Поршневий шток для циліндра 1/R	421 365 933 2	21302092	7420562107	✓	
E	Поршневий шток діапазону	421 365 935 2	20562111	7420562111	✓	
F	Модуль датчика тиску	421 367 900 2	22242765	-	✓	
G	Статичне ущільнення	421 367 921 2	21911585	7421911585	✓	
H	Блок клапанів з ущільненням	421 367 924 2	21911584	7421911584	✓	
I	З'єднувальна перемичка	421 369 921 2	21911587	-	✓	
J	Динамічний ущільнювальний комплект	421 369 923 2	21911588	-	✓	
K	Кришка і поршневий комплект для циліндра 1/R	421 369 924 2	21911595	-	✓	
L	З'єднувальна опора з ущільненням	421 369 925 2	-	-	✓	
M	Кришка головки циліндра 2/3, профільні прокладки та ущільнювальне кільце круглого перетину для циліндра	421 369 926 2	21911597	-	✓	
N	Комплект штовів для циліндра 3, профільні прокладки та ущільнювальне кільце круглого перетину для циліндра	421 369 927 2	21911598	-	✓	
O	Комплект штовів для циліндра 2, профільні прокладки та ущільнювальне кільце круглого перетину для циліндра	421 369 928 2	21911599	-	✓	